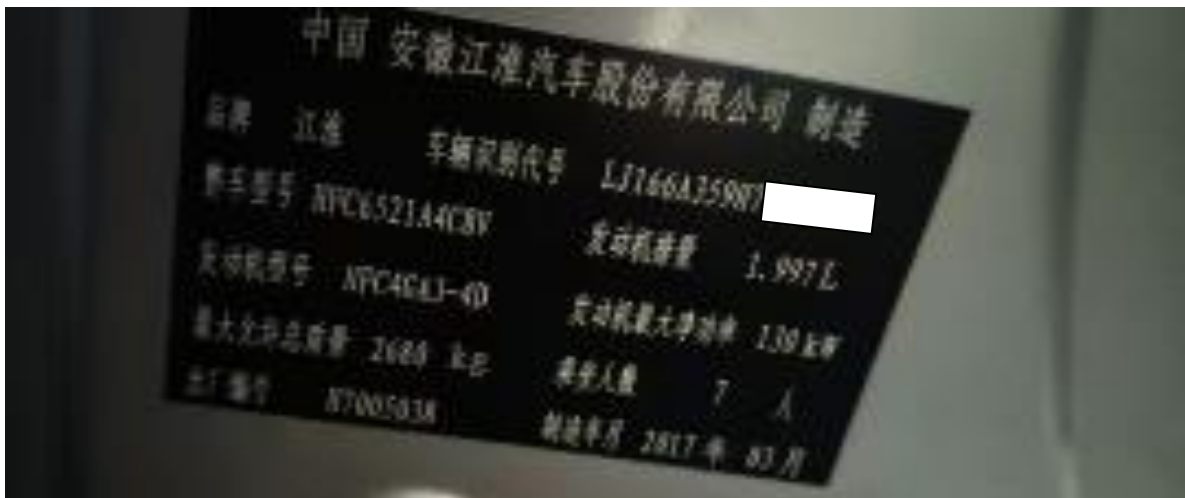


# 江淮瑞风 M4 更换发动机控制单元匹配方法

**功能说明：**江淮瑞风 M4 更换发动机控制单元，车辆不能起动。需要做“更换发动机控制单元”这个特殊功能。

**支持产品：**元征 PRO 系列、PAD 系列综合诊断设备。

**实测车型：**2017 年江淮瑞风 M4，VIN 为：LJ166A35987\*\*\*\*\*。（如下图）；



更换发动机控制单位（如下图）；



## 操作指引：

1. 保存故障报告，EMS（汽油发动机系统 2.0T）有故障码：P0633 防盗器未学习故障。（如下图）；

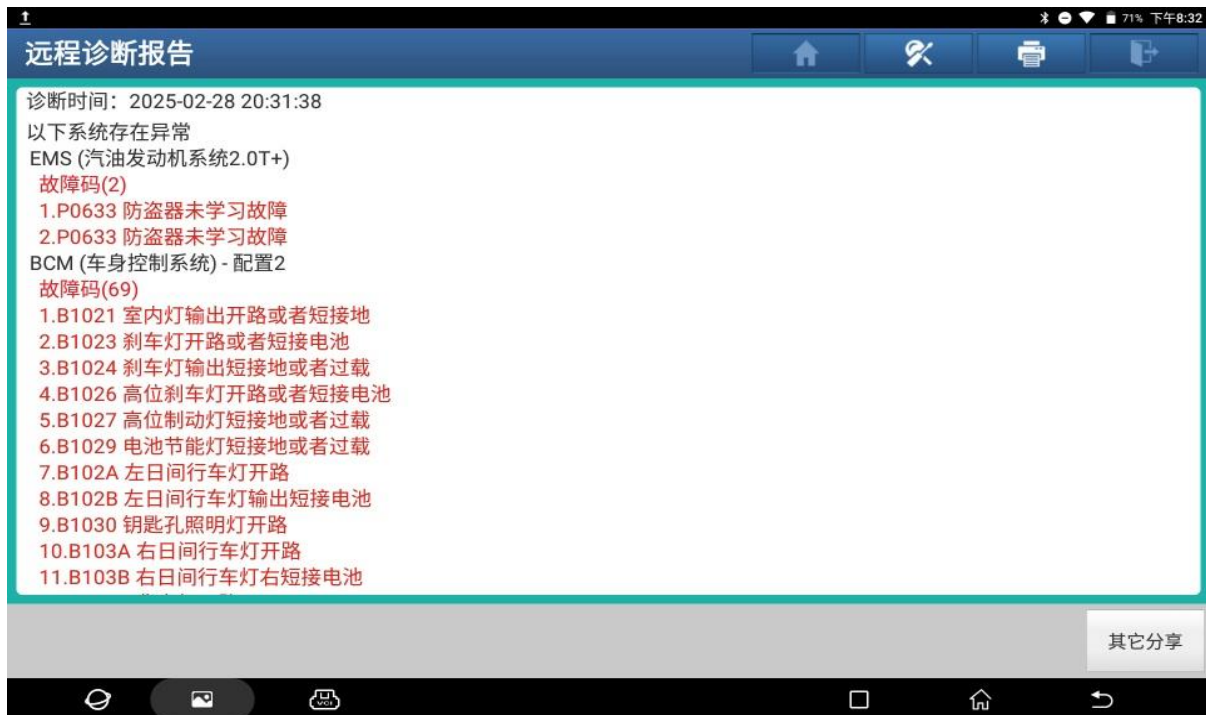


图 1

2. IMMO（防盗系统）有故障码：B130300 EMS（发动机管理系统）未发起认证（如下图）；

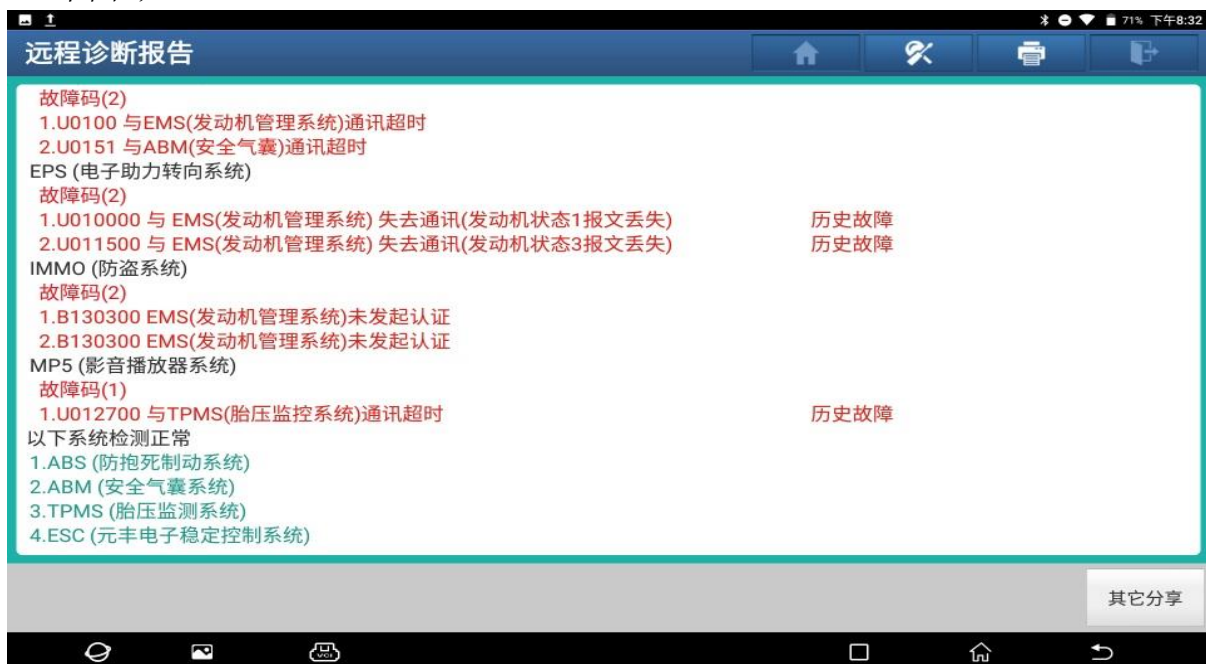


图 2

3. 进入 IMMO（防盗系统），选择【特殊功能】（如下图）；



图 3

4. 选择【售后匹配】（如下图）；

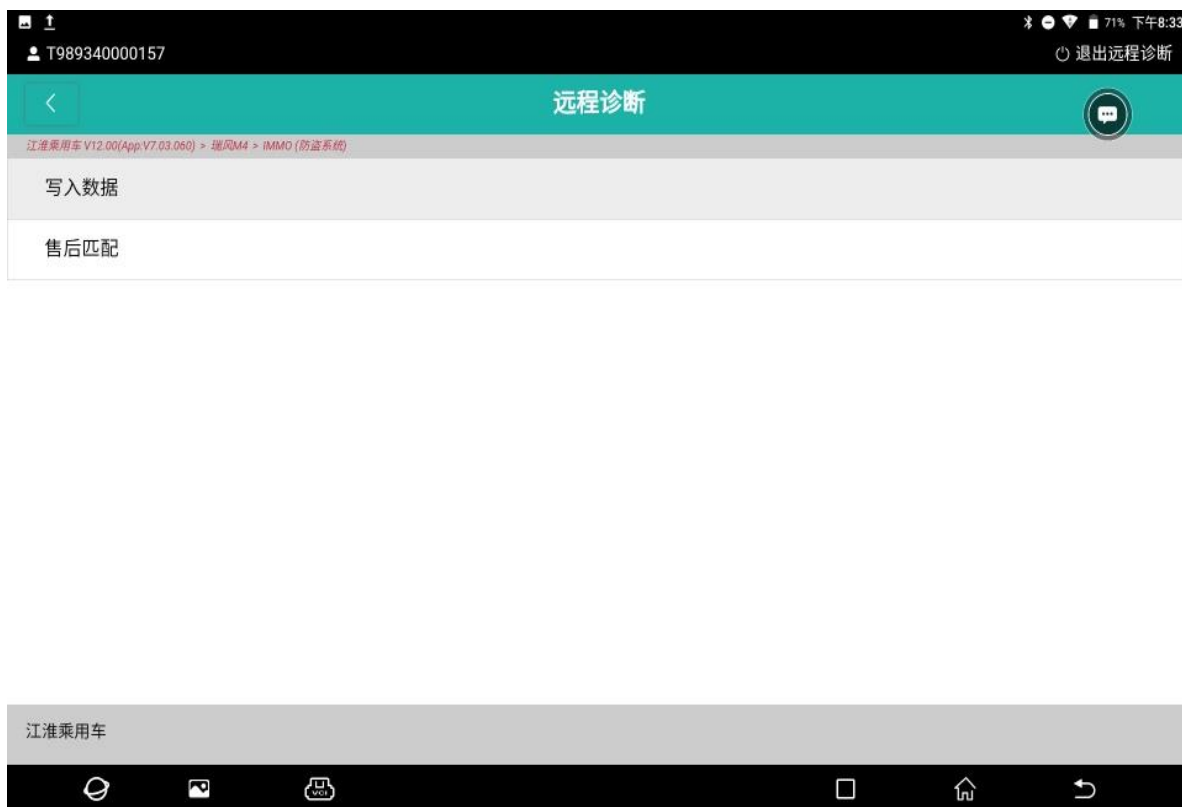


图 4

5. 选择【更换发动机控制单元】(如下图);



图 5

6. 执行条件: 只更换新的发动机控制模块, 防盗器和钥匙都是原厂的, 点“是”(如下图);

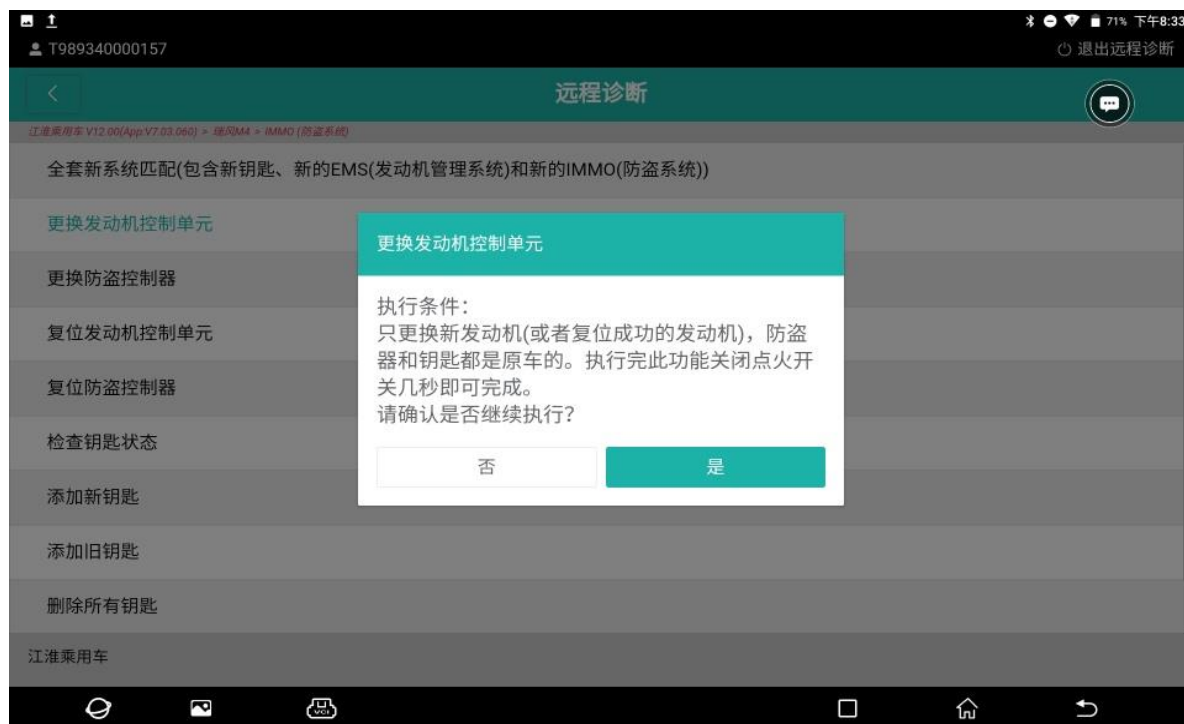


图 6

7. 请获取正确的 8 位安全码。点“确定”（如下图）；



图 7

8. 找第三方查到防盗码：FA120E83（如下图）；



图 8



9. 输入查到的防盗密码，点“确定”（如下图）；



图 9

10. 匹配成功，点“确定”（如下图）；

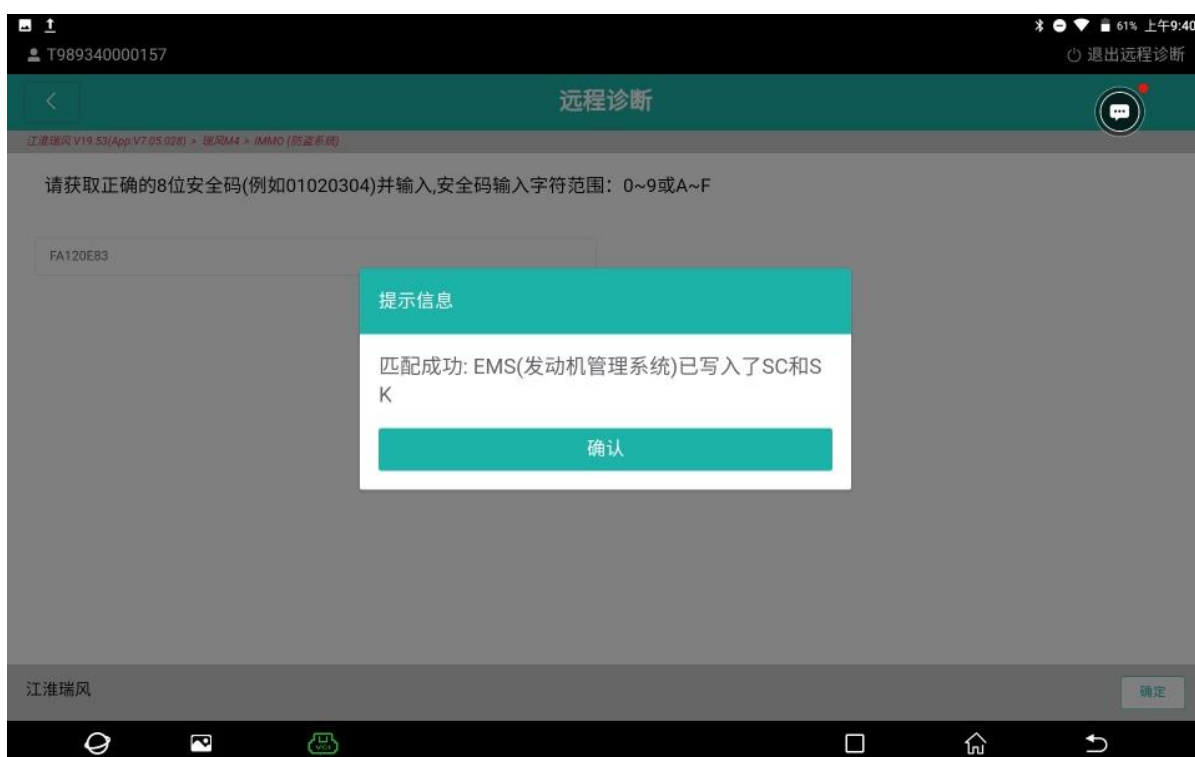


图 10

11. 更换发动机控制单元完成，点“确定”（如下图）；

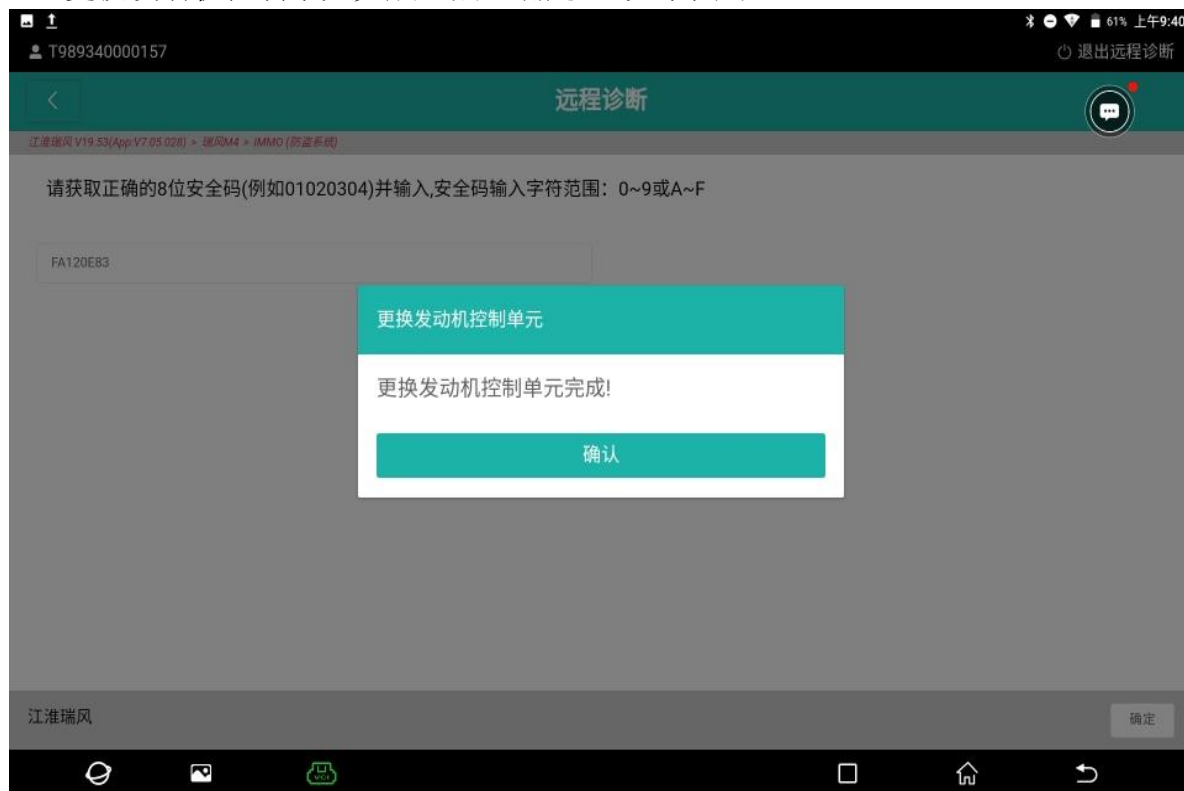


图 11

12. 关闭电火开关 10 秒，再重新打开点火关，点“确定”。（如下图）；

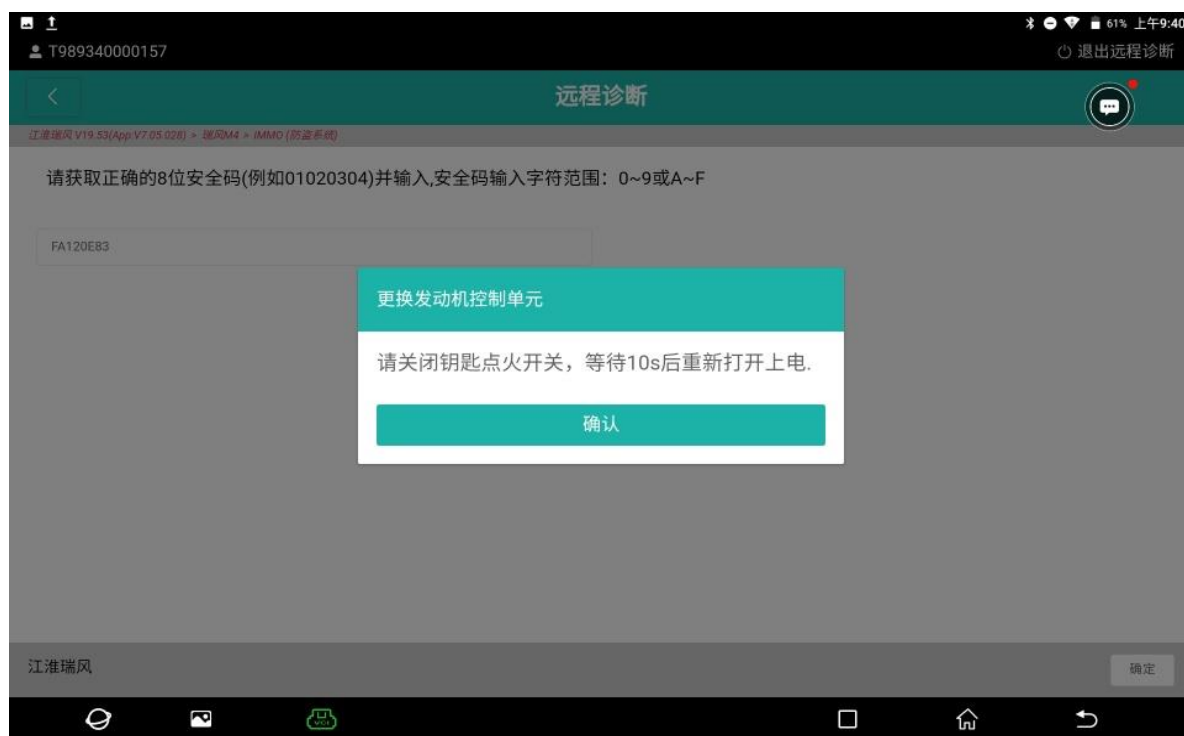


图 12

13. 清码后，保存故障报告，EMS（汽油发动机系统 2.0T）故障码变为：P1336 58 齿轮误差未学习。IMMO（防盗系统）无故障码。车辆可以起动了。（如下图）；

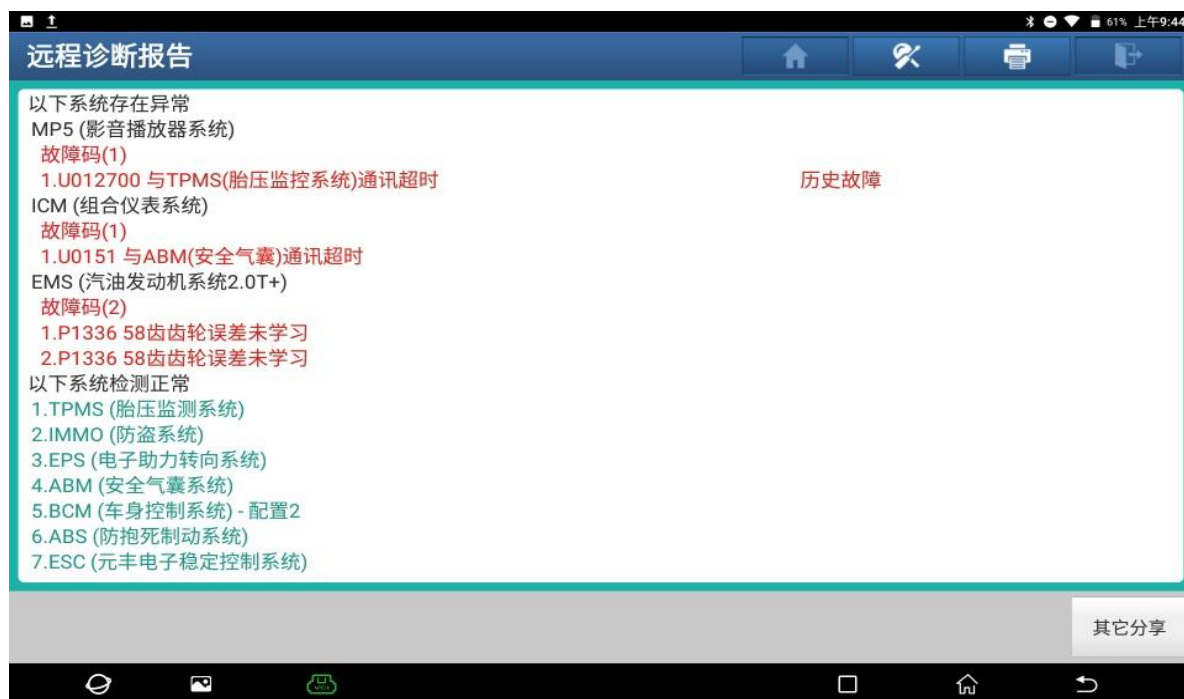


图 13

## 声明：

该文档内容归深圳市元征公司版权所有，任何个人和单位不经同意不得引用或转载。