

轩逸压缩机离线测试

功能说明：通过离车测试压缩机判断压缩机是否正常工作

实测产品：元征 X-431 EV MAX 新能源综合诊断设备

实测车型：日产轩逸压缩机，VIN 为：LGBH1YEA1JY*****（如图 1），压缩机型号为 CE-XNN8COAH（如图 2）；

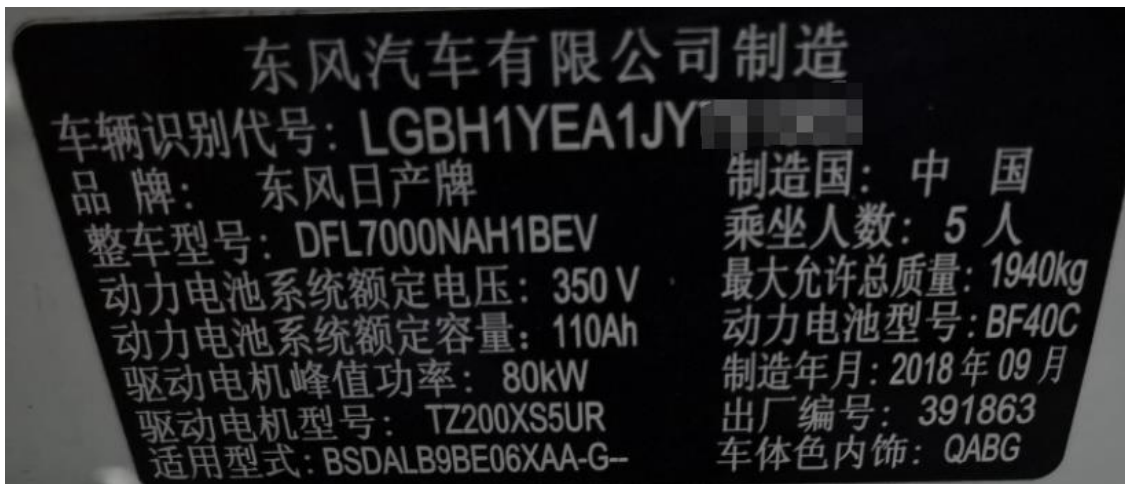


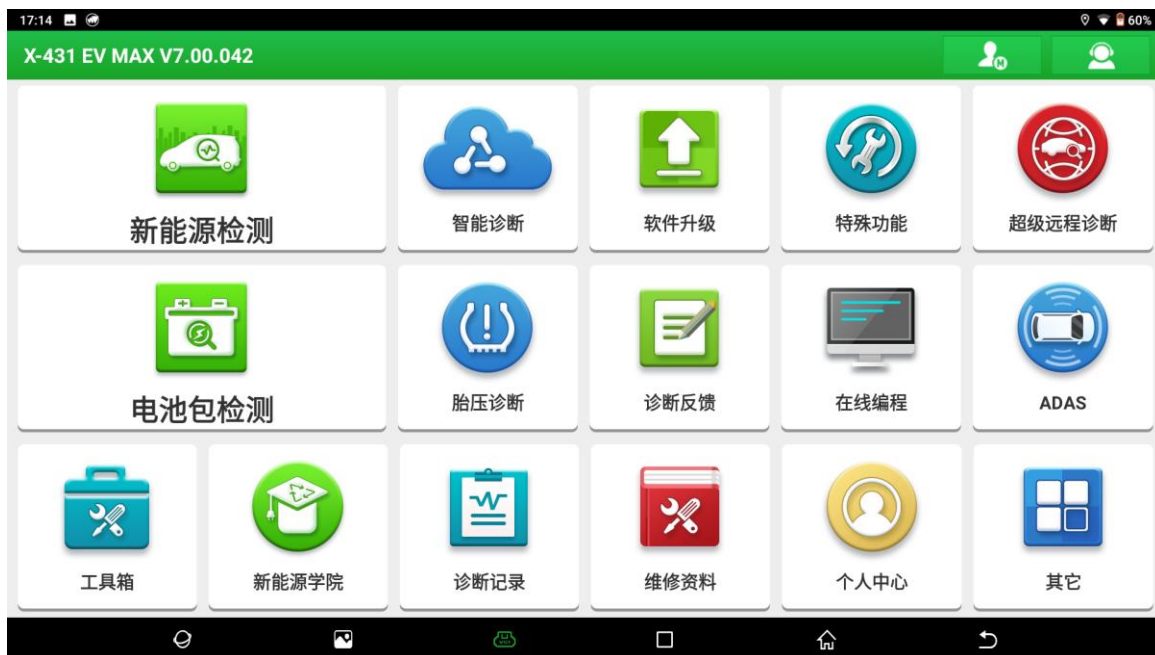
图 1



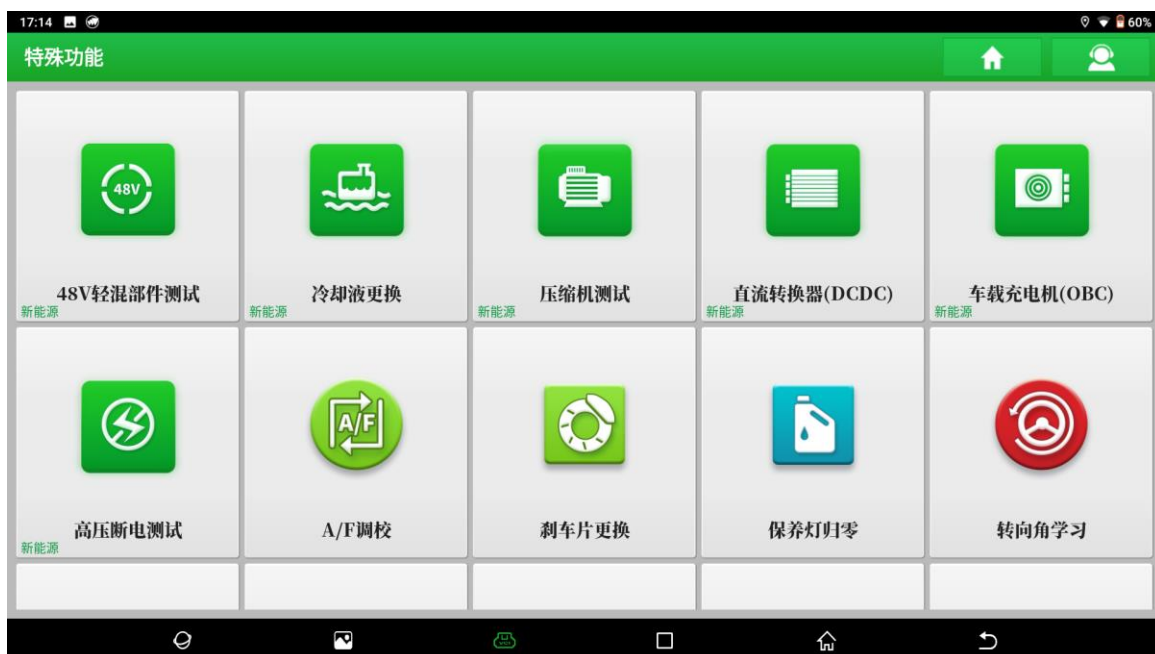
图 2

操作指引：

1. 使用元征 X-431 EV MAX 选择【特殊功能】（如下图）；



2. 选择【压缩机测试】（如下图）；



3. 选择【车型品牌】(如下图);

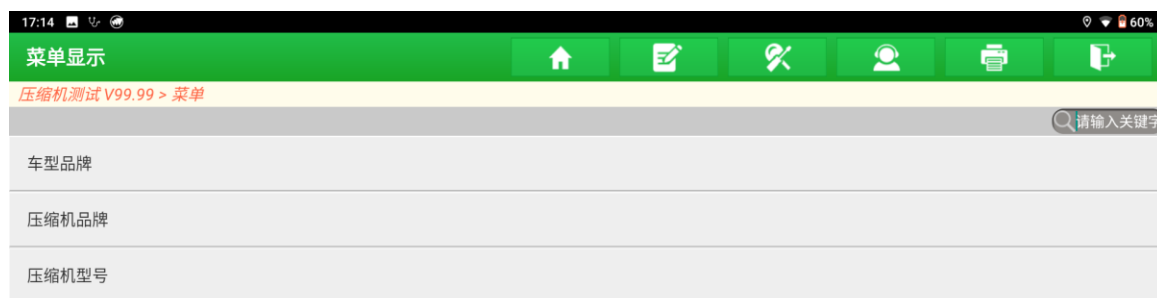


图 3

4. 选择“日产-> 轩逸”(如下图);

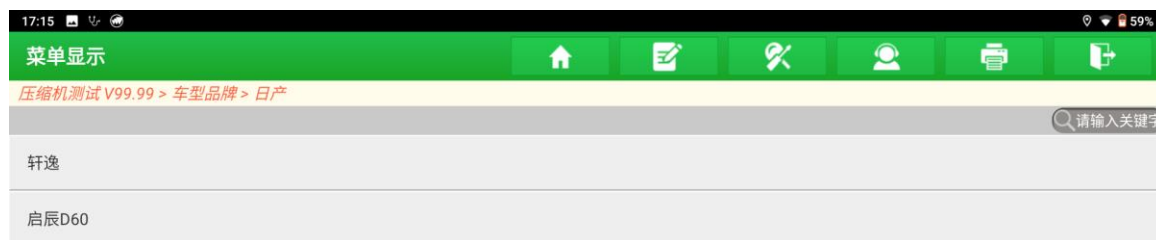


图 4

5. 根据压缩机型号选择【CE-XNN8COAH, 330V, 5V】（如下图）;

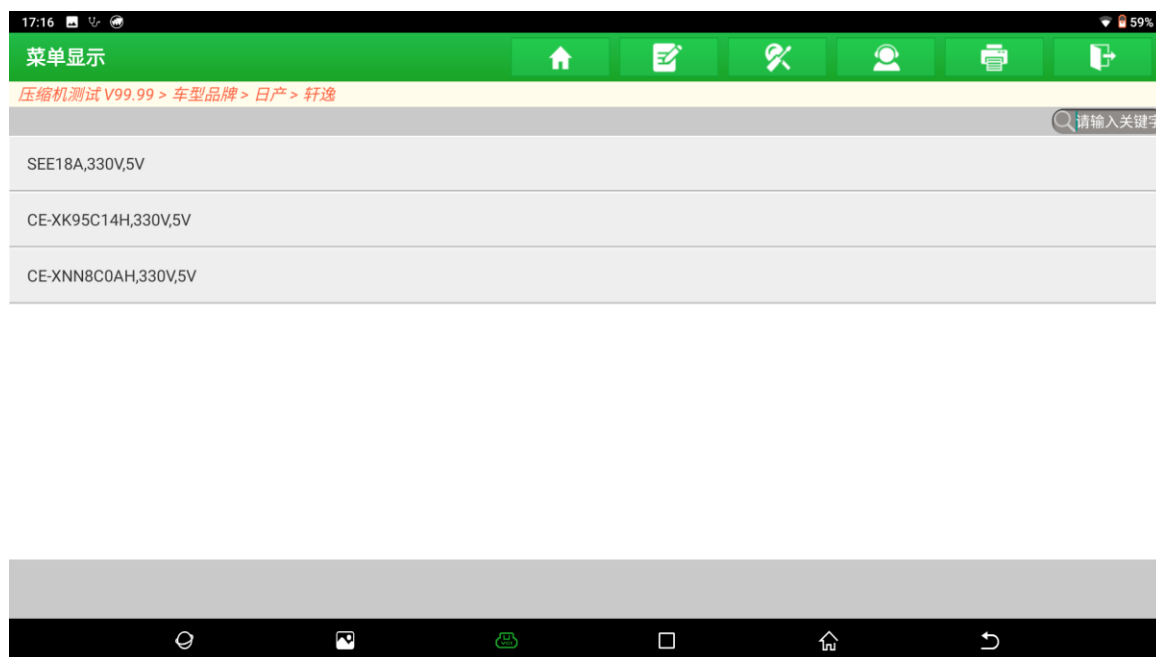


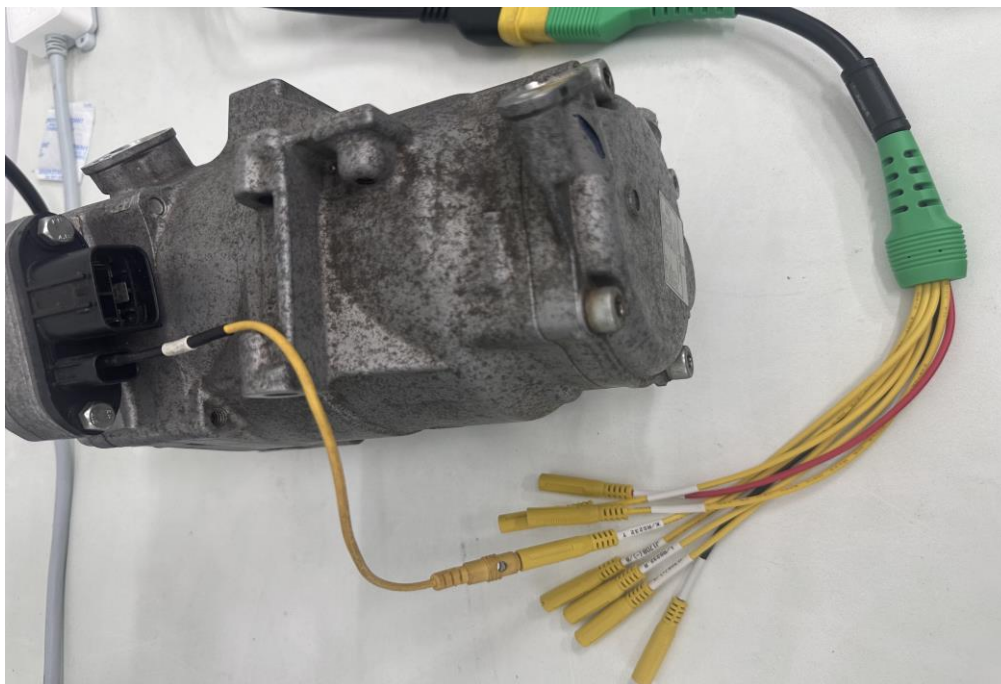
图 5

6. 连 wifi 进入后会显示跳线图（如下图）;

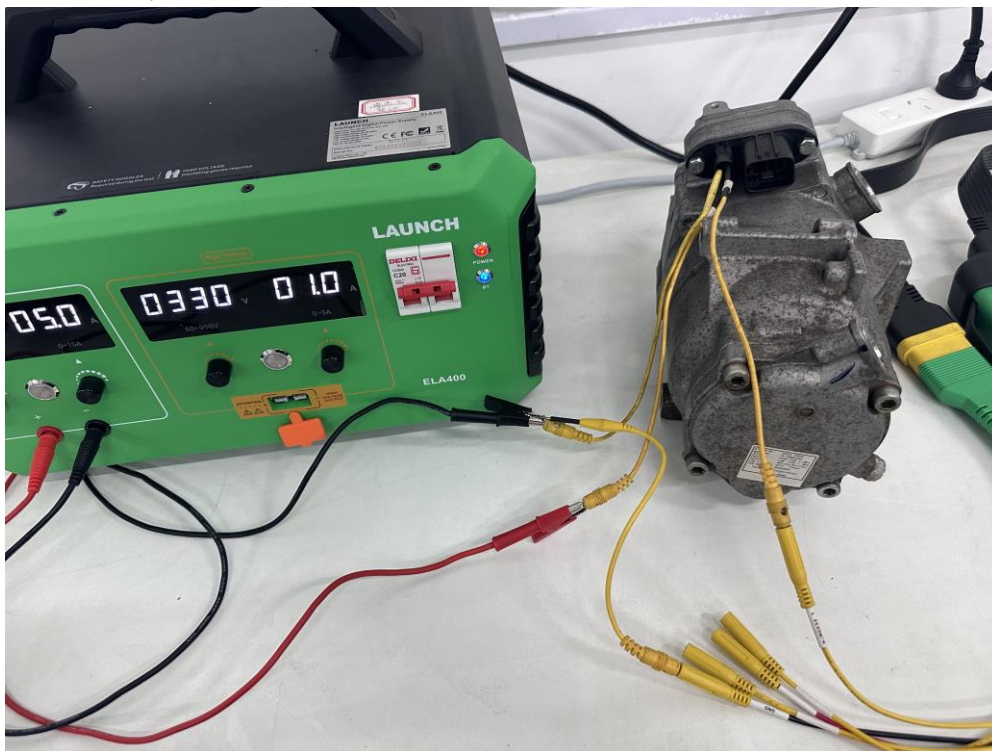


图 6

7. 根据跳线图连接低压插头的 4 号针脚（SCI 串口线）连接跳线接头的 KR232 T（如下图）；



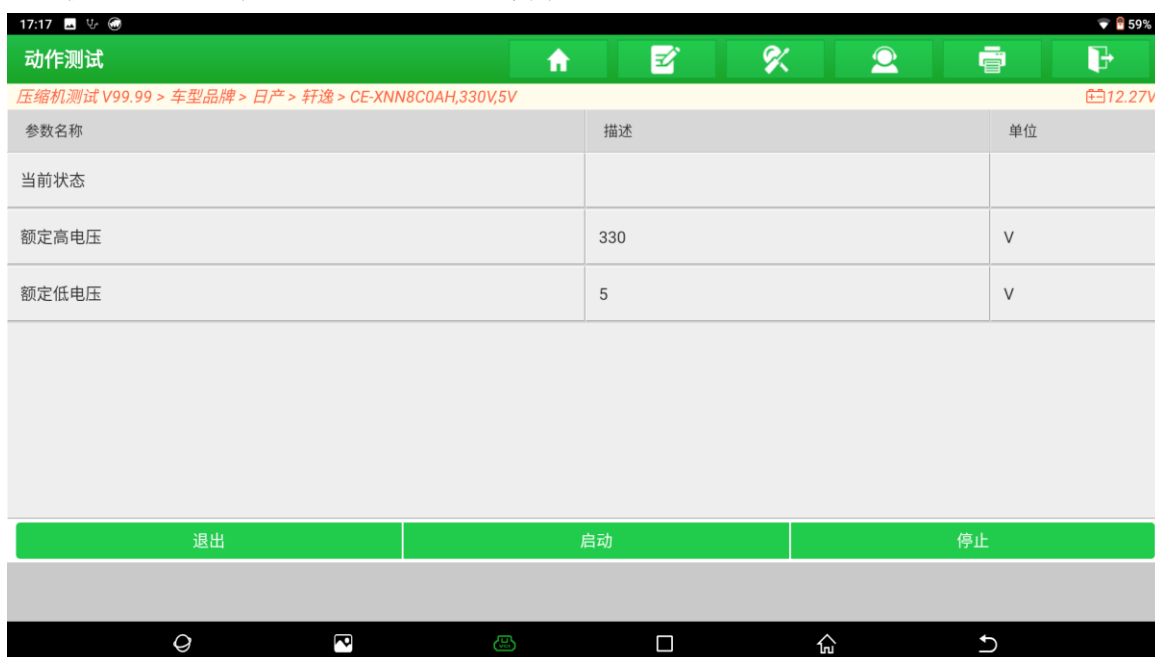
8. 使用数字电源调节低压 5V，连接低压插头的 5 号正极线，以及 3 号负极线并与跳线接头的 GND 线连接（如下图）；



9. 将压缩机的“高压+、高压-”与数字电源的高压输出接口连接，将电压调节至 330V 并按下数字电源的启动按钮（如下图）



10. 按上述连接好后进入测试界面，并按下启动扭矩



11. 按下启动按钮后可以看到当前状态显示为“启动”，并且可以通过压缩机运转来判断压缩机是否正常工作。



声明：

该文档内容归深圳市元征版权所有，任何个人和单位不经同意不得引用或转载。