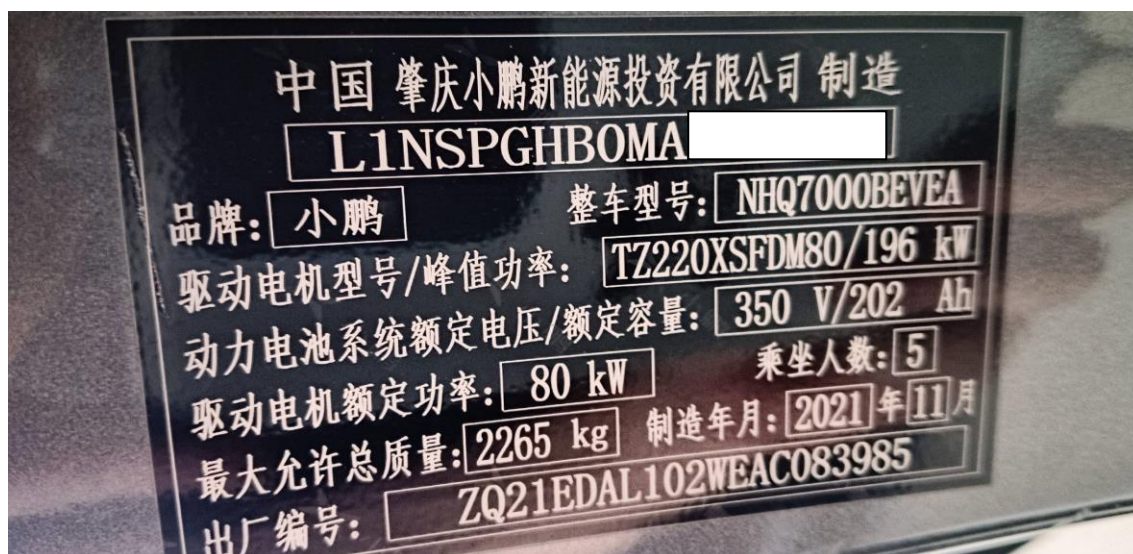


小鹏 P7 MRR 中程雷达标定

功能说明：MRR 中程雷达标定

支持产品：元征 PRO 或 PAD 系列综合诊断设备

实测车型：小鹏 P7 VIN:L1NSPGHB0MA06****（如下图）；



MRR(中程雷达)报故障码：C190055 雷达产生偏差角。



操作指引：

1. 进入小鹏车型软件，选择【功能标定】（如下图）；



2. 识别到车型配置信息，点击“确定”（如下图）；



3. 选择【MRR(中程雷达)标定】(如下图);



4. 请按照说明操作...。确认车辆环境具备雷达标定条件, 点击“F2”开始(如下图)。



5. 列程进行中（如下图）：

MRR (中程雷达)标定		
小鹏 V10.20 > 功能标定 > MRR (中程雷达)标定		
名称	值	目标值
请求标定结果		
ECU校准信息	无可用对齐结果	
标定状态	例程进行中	
标定进度	0	%
行驶过慢	是	
ECU校准信息	否	
偏航率过大	否	
加速度过大	否	
SN:989890 小鹏 P7 2021 VIN码 L1NSPGHB0MA		

MRR (中程雷达)标定		
小鹏 V10.20 > 功能标定 > MRR (中程雷达)标定		
名称	值	目标值
请求标定结果		
ECU校准信息	无可用对齐结果	
标定状态	例程进行中	
标定进度	46	%
行驶过慢	否	
ECU校准信息	否	
偏航率过大	否	
加速度过大	否	
SN:989890 小鹏 P7 2021 VIN码 L1NSPGHB0MA		



6. 成功执行 MRR 标定（如下图）；



7. 系统无故障码（如下图）：



声明：

该文档内容归深圳市元征版权所有，任何个人和单位不经同意不得引用或转载。