

## 2023 年日产奇骏 T32 单元特性写入

**实测车型：** 日产 2023 年奇骏 T32

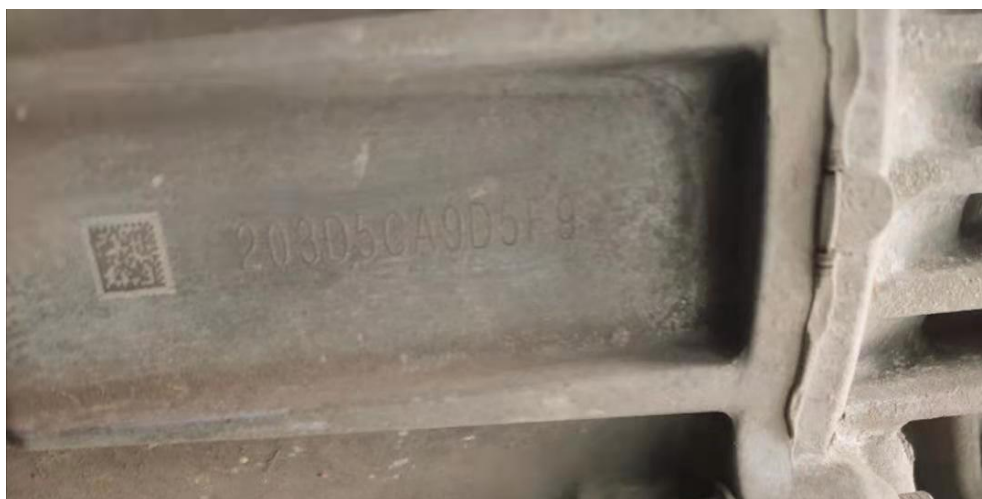
### 功能说明：

- 执行背景

更换控制单元存在相关故障码：P181F-01 未完成校准，需要执行该功能

- 注意事项

1. 如果先前已执行过“故障码确认步骤”，请务必点火开关按至 OFF 位置并等待至少 10 秒钟，再进行后续测试。
2. 写入的 12 位码必须是汽车后桥上的，如图：



**执行条件：** 软件要求：日产 V44.75 以上版本

## 操作步骤:

1. 使用 X431-PAD 5 设备，进入传统诊断，选择【日产】车型，进入菜单；



图 1

2. 依次选择“手动选择->远东（中国等）->中国->日产奇骏（X-TRAIL）->T32->2023-01 后”进入全车系统，点击“全系统检测”扫描全车系统（如图 2）。



图 2

3. 选择系统列表，然后选择【全模式全轮驱动/四轮驱动系统】点击进入（如图 3）。



图 3

4. 选择【读故障码】，存在故障码 P181F-01 未完成校准，需要做单元特性写入功能（如图 4）。



图 4

5. 退出读故障码界面，选择【工作支持】点击进入（如图 5）；



图 5

6. 选择【单元特性写入】点击进入（如图 6）。



图 6

7. 确认提示信息，点击“确定”进入下一步（如图7）。



图 7

8. 点击【单元特性写入】，出现输入设定值的界面（如图8）。



图 8

9. 输入汽车后桥上 12 位单元特性码后，点击“开始”执行单元特性写入功能（如图 9）。



图 9

10. 单元特性写入功能执行完成，点击“确定”回到特殊功能界面（如图 10）



图 10

11. 单元特性写入功能执行完成后，清除故障码，再次读故障码（如图 11）。

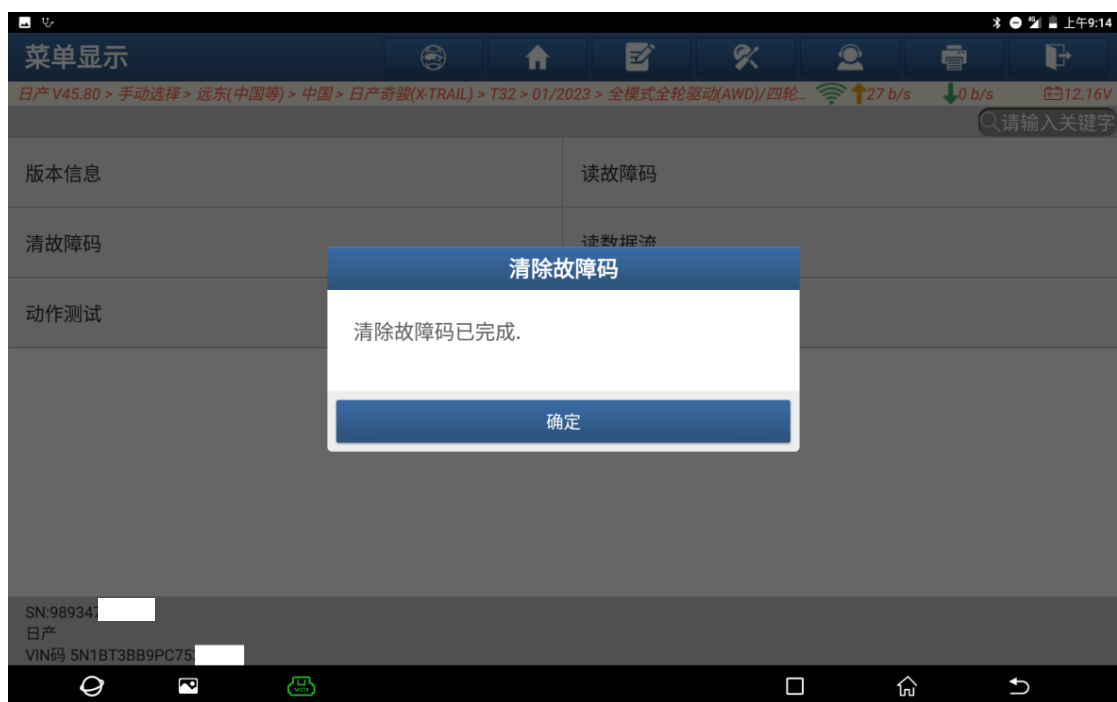


图 11

## 声明:

该文档内容归深圳市元征版权所有，任何个人和单位不经同意不得引用或转载。