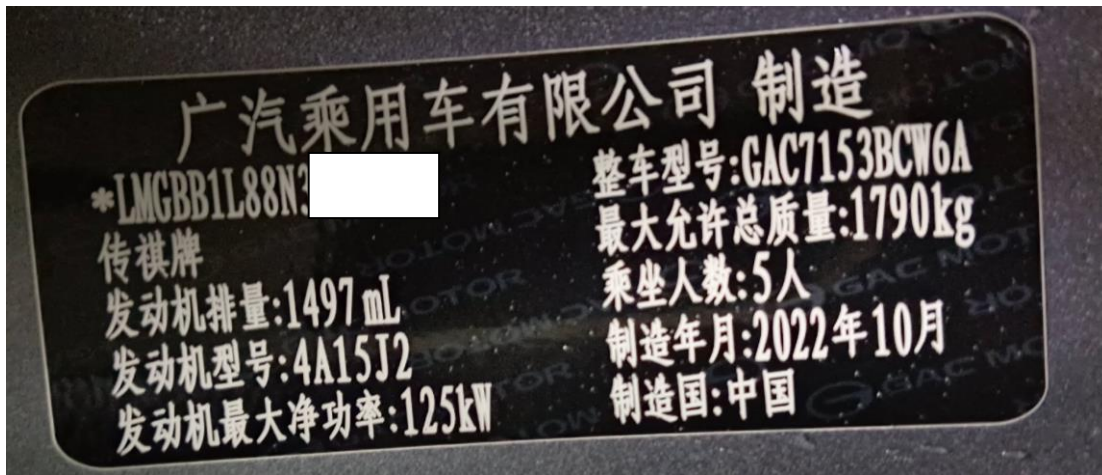


# 传祺影豹更换刹车片

**功能说明：** 更换刹车片

**支持产品：** 元征 PRO 或 PAD 系列综合诊断设备

**实测车型：** 传祺影豹 VIN:LMGGB1L88N30\*\*\*\* (如下图)



## 操作指引：

1. 选择进入【BCS(刹车控制模块)】(如下图)；



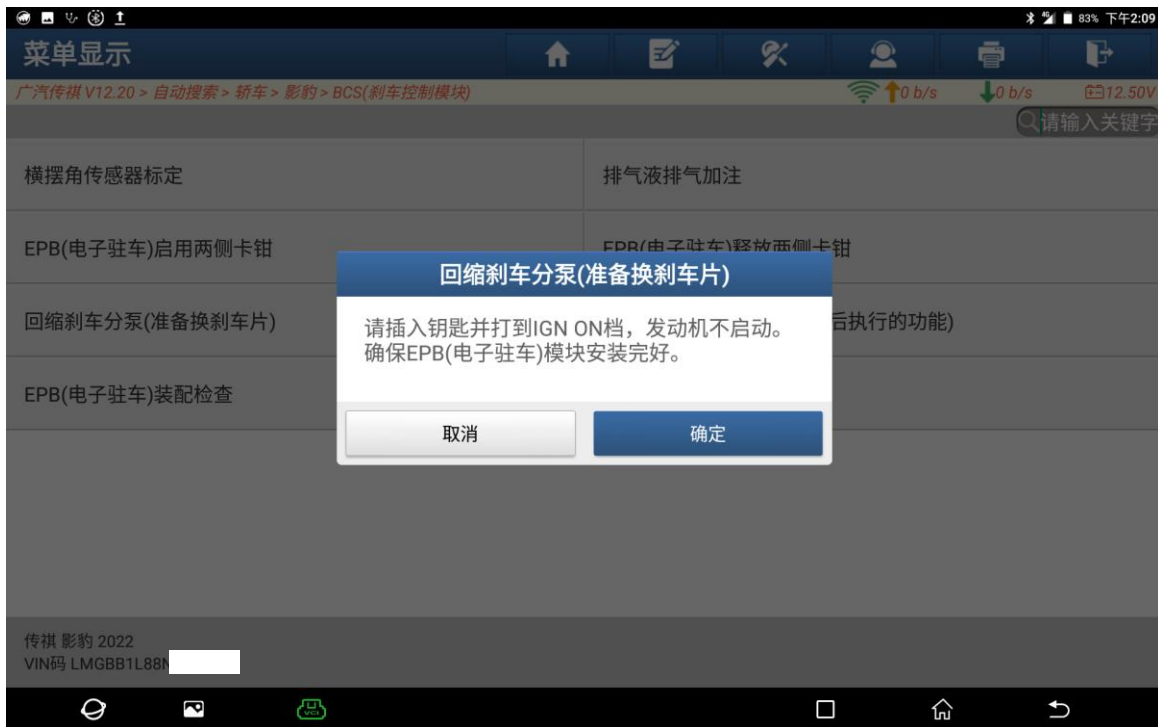
2. 选择【特殊功能】(如下图):



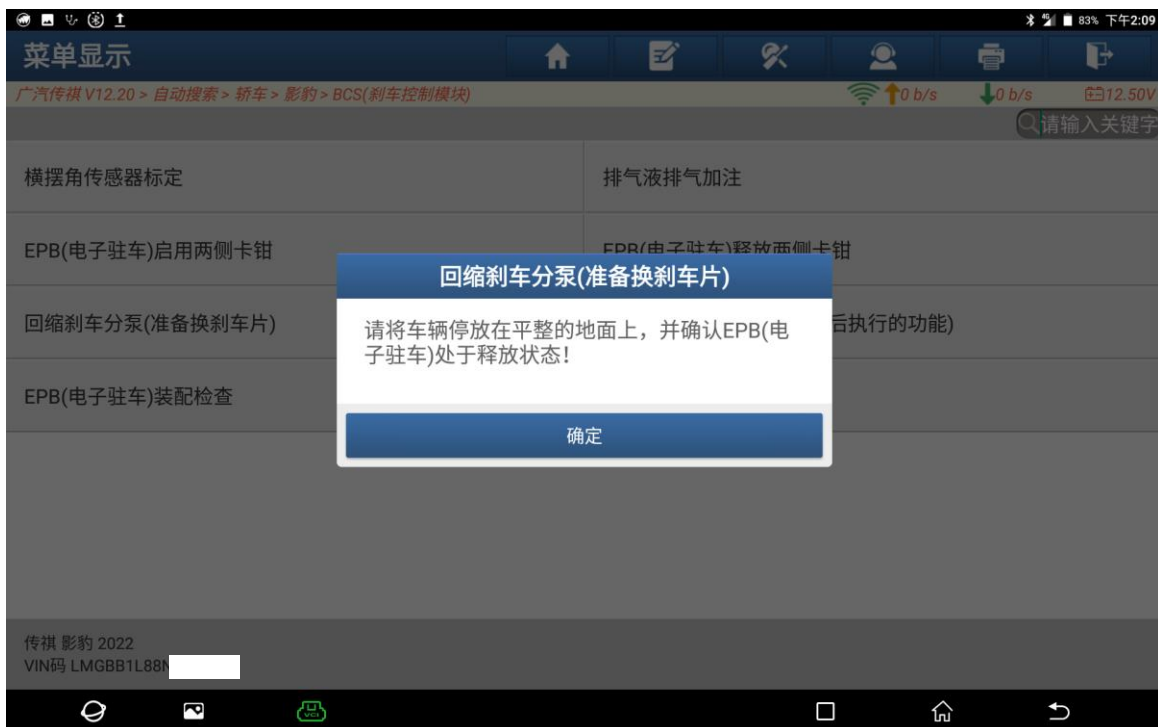
3. 更换前, 选择【回缩刹车分泵 (准备换刹车片)】(如下图):

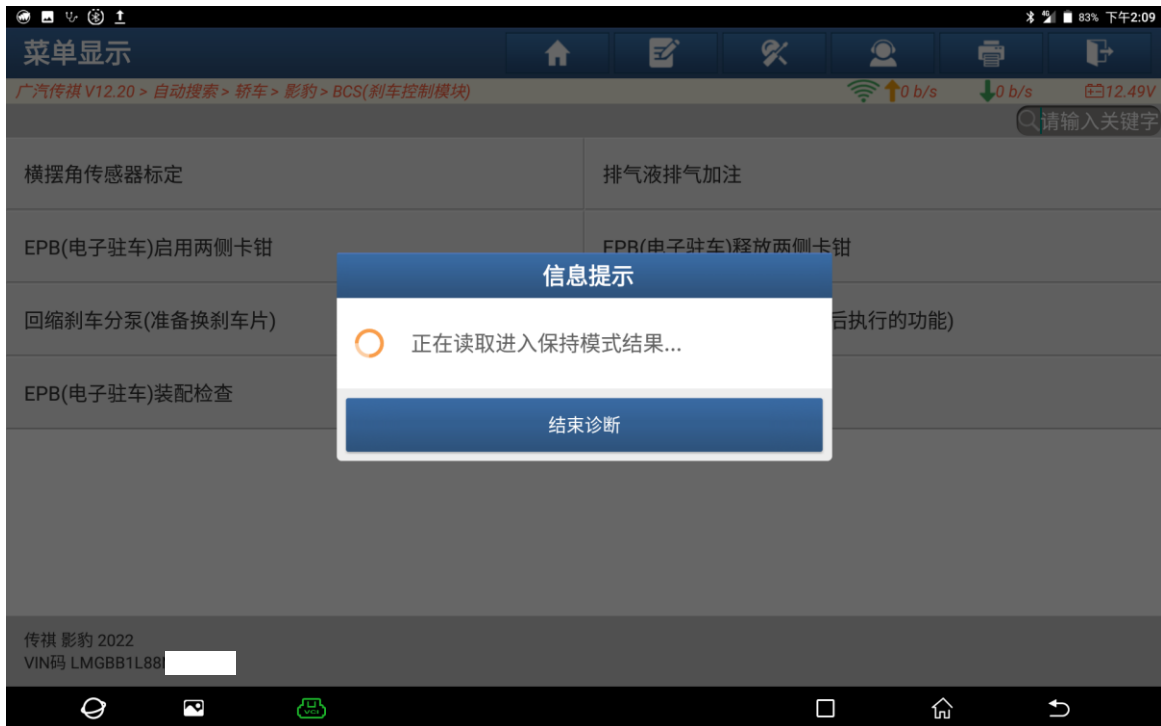


4. 钥匙 ON，发动机不启动（如下图）；



5. 确认地面平整，EPB 处于释放状态（如下图）。





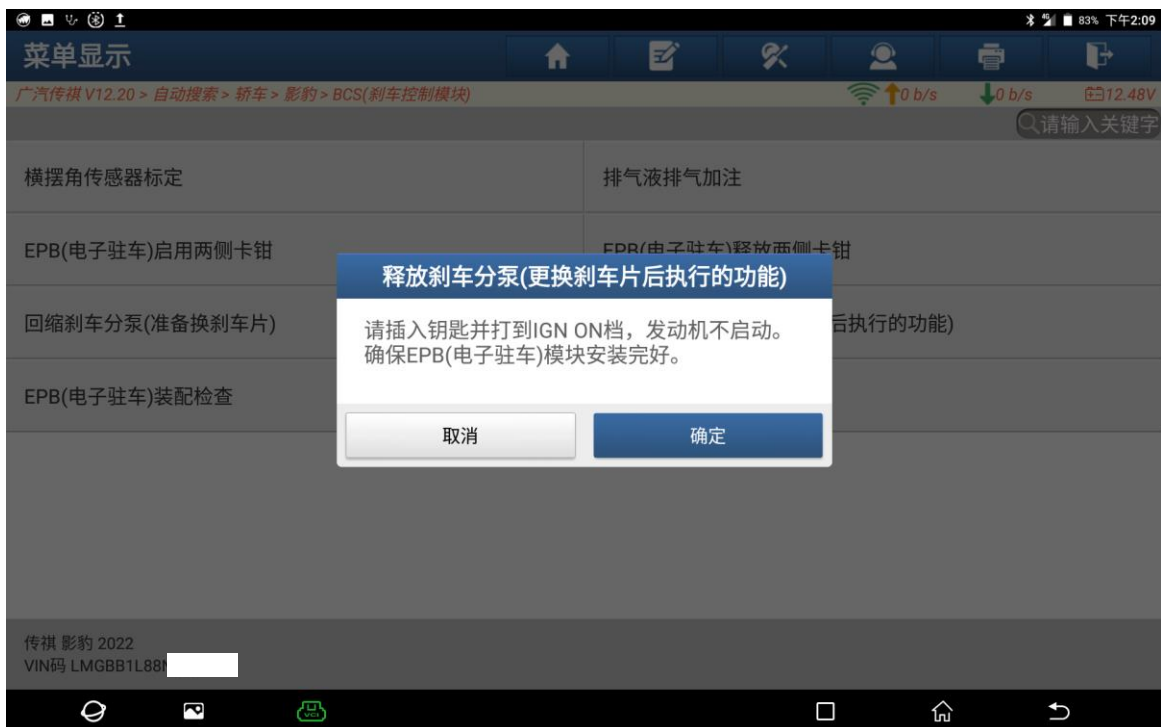
6. 卡钳已释放，下电更换刹车片（如下图）；



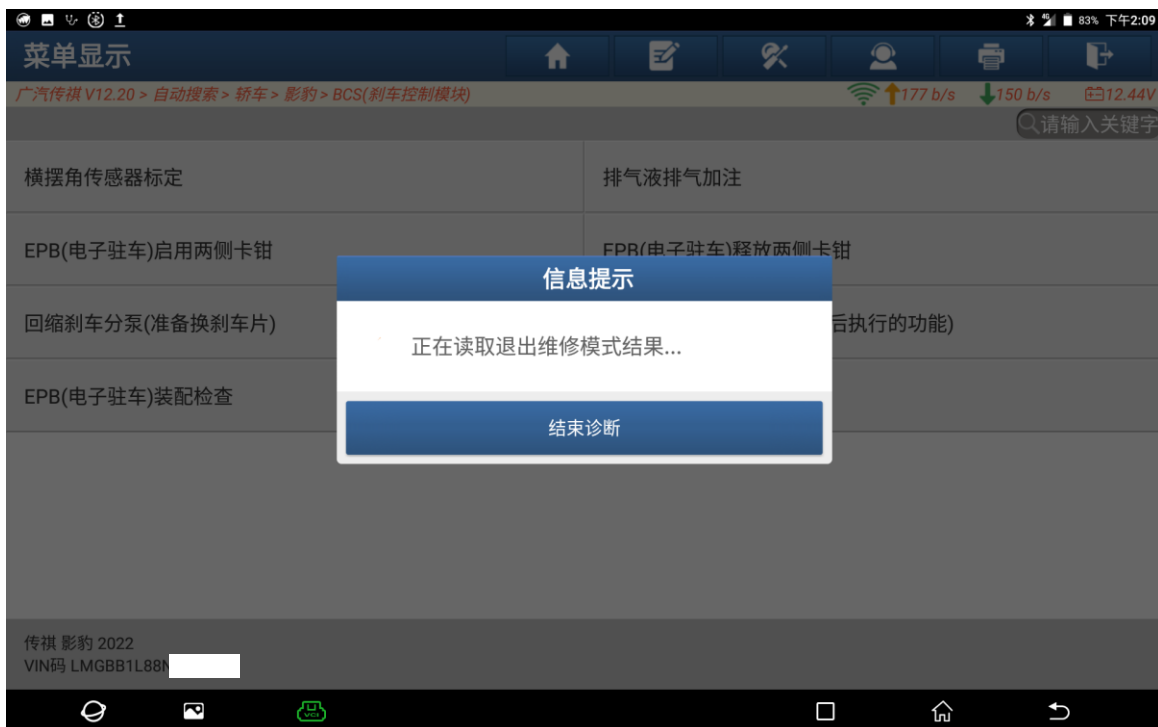
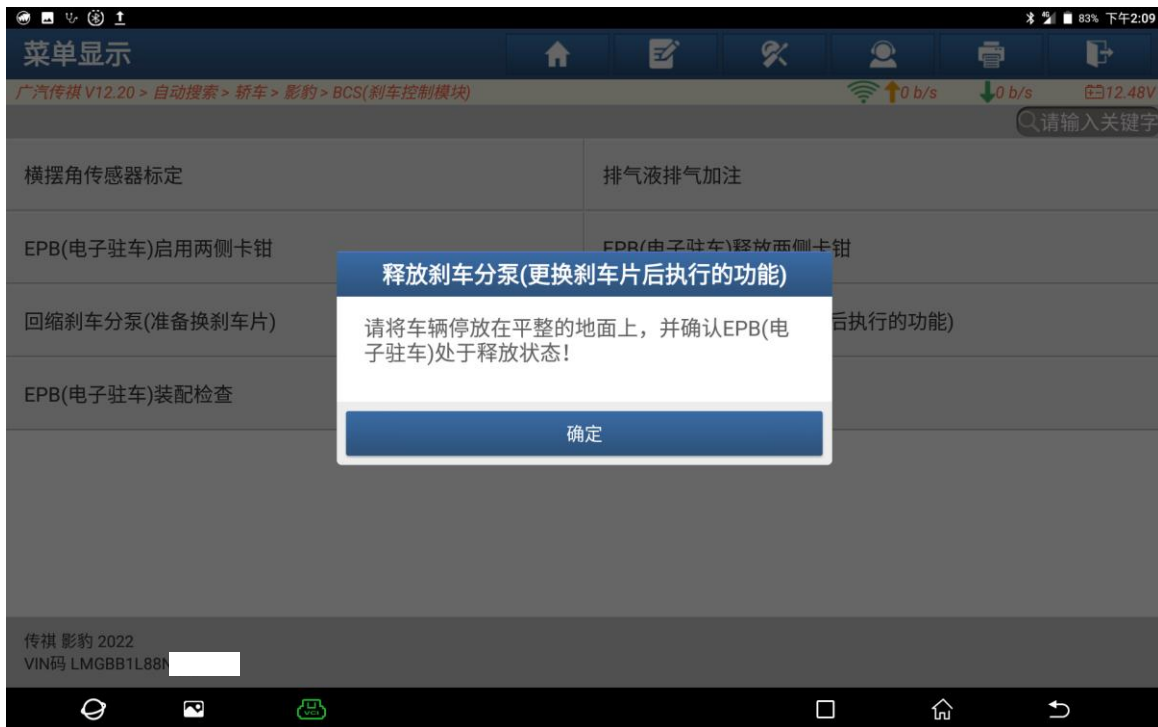
7. 更换好后点击【释放刹车分泵（更换刹车片后执行的功能）】（如下图）；



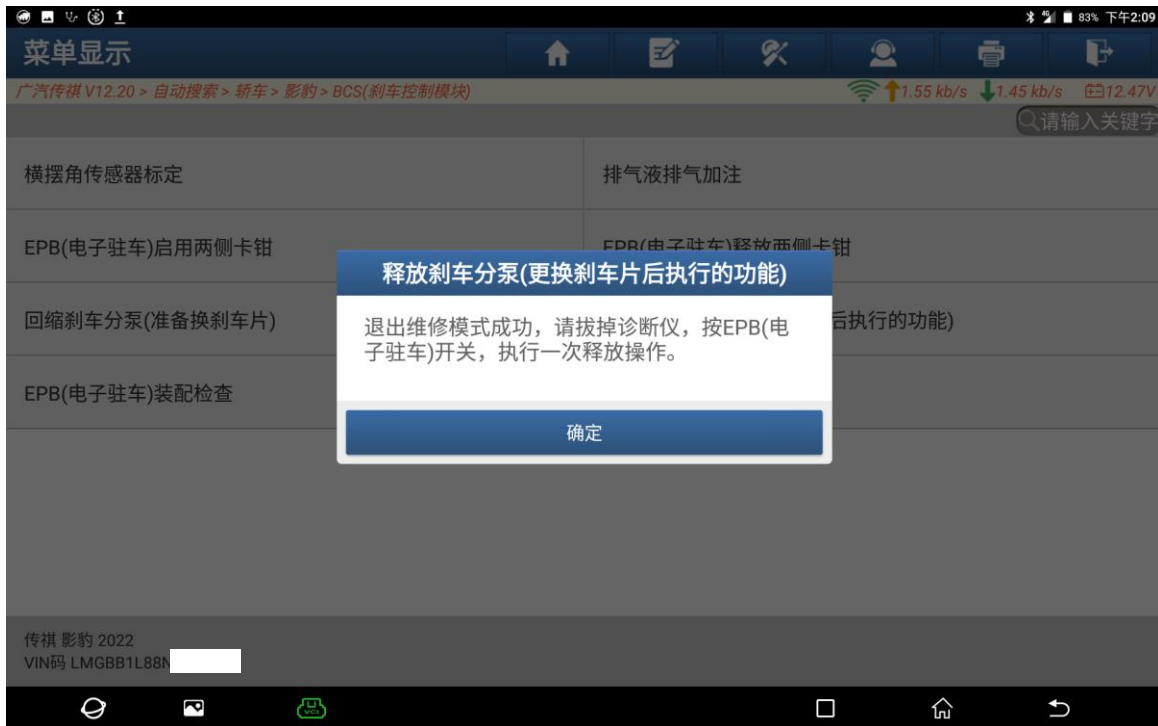
8. 钥匙 ON, 发动机不启动（如下图）；



9. 确认地面平整, EPB 处于释放状态 (如下图):



10. 退出维修模式成功，请拔掉诊断仪，按 EPB 开关，执行一次释放操作。确认地面平整，EPB 处于释放状态（如下图）；



## 声明：

该文档内容归深圳市元征版权所有，任何个人和单位不经同意不得引用或转载。