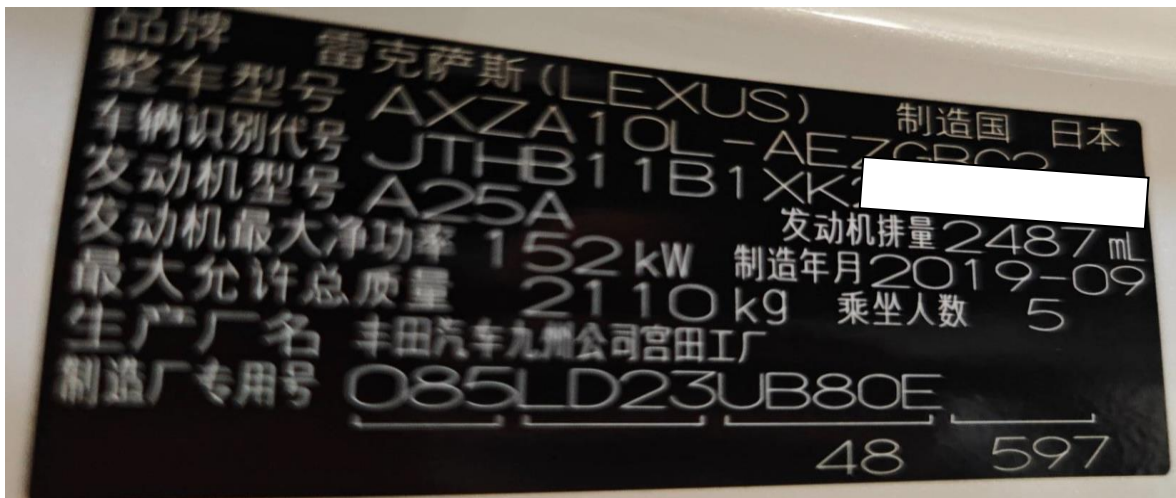


雷克萨斯 ES260 间隙声纳检测调整

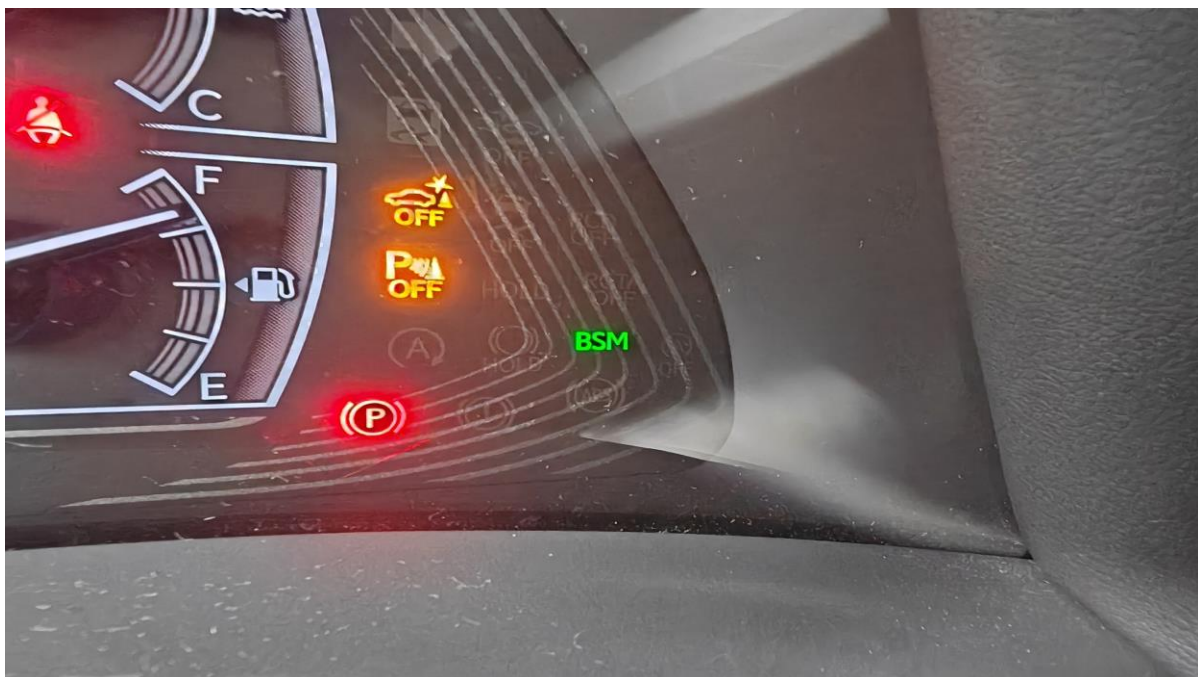
功能说明：雷克萨斯 ES260，更换蓄电池后，驻车辅助故障灯闪烁。需要做“间隙声纳检测/方向盘调整”这个功能。

支持产品：元征 PRO 系列、PAD 系列综合诊断设备

实测车型：2019 年雷克萨斯 ES260，VIN 为：JTHB11B1XK2*****（如下图）；



黄色驻车辅助故障灯闪烁



操作指引：

1. 进入【IPA（智能停车辅助系统）/ICS（智能间隙声纳系统）/CS（间隙声纳系统）】。
（如下图）：



图 1

2. 选择【特殊功能】（如下图）：



图 2

3. 选择【间隙声纳检测/方向盘调整】(如下图);



图 3

4. 通过初始化间隙声纳 ECU 启动间隙声纳。点“确定”(如下图);

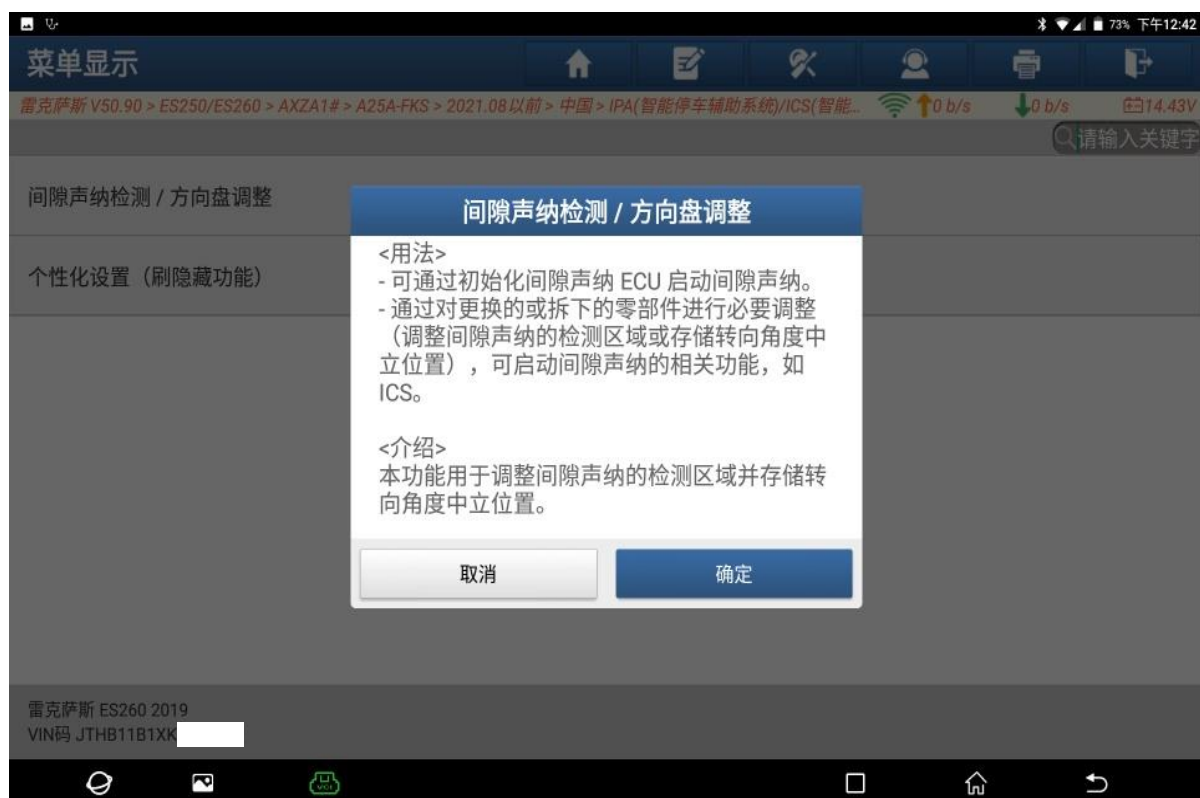


图 4

5. 点“确定”继续（如下图）；

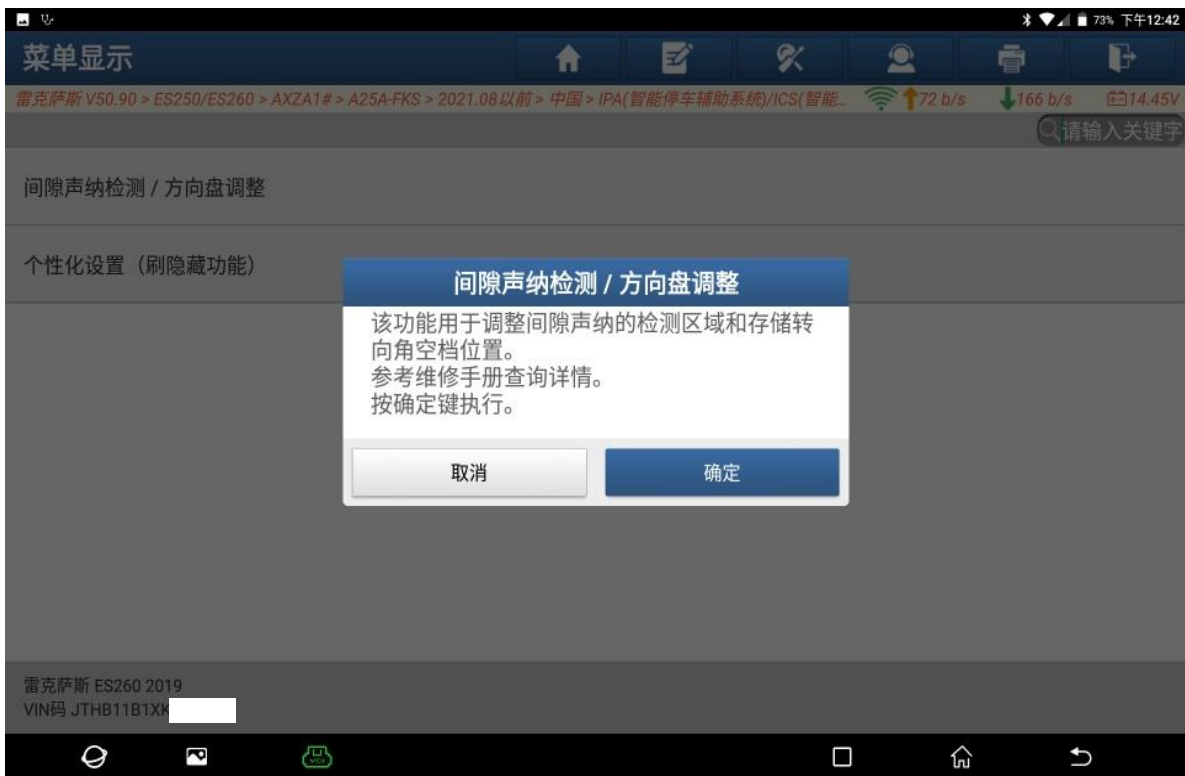


图 5

6. 选择更换或移除的零件执行。点“确定”（如下图）；

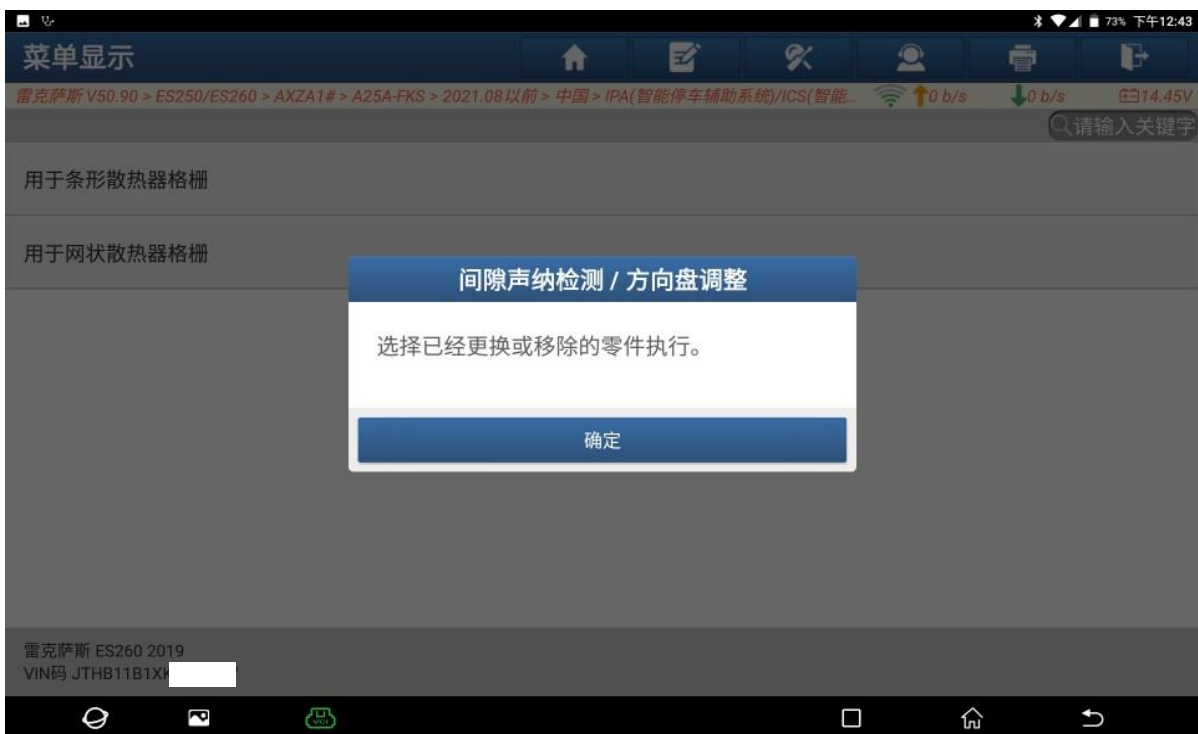


图 6

7. 此车更换蓄电池，选择【蓄电池或转向传感器】（如下图）；



图 7

8. 确认所有条件满足，点“确定”（如下图）；



图 8

9. 正在调整，请等待（如下图）；

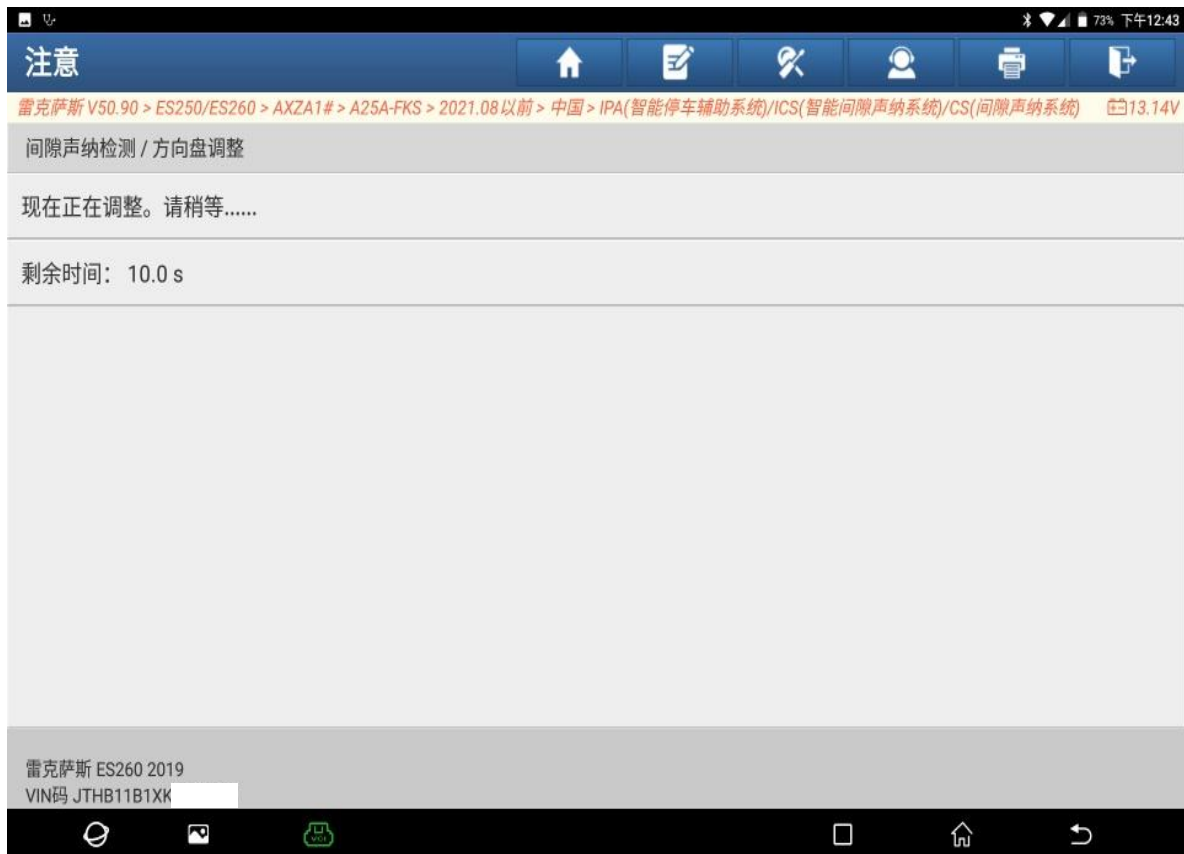


图 9

10. 间隙声纳检测/转向调整完成。点“确定”（如下图）；

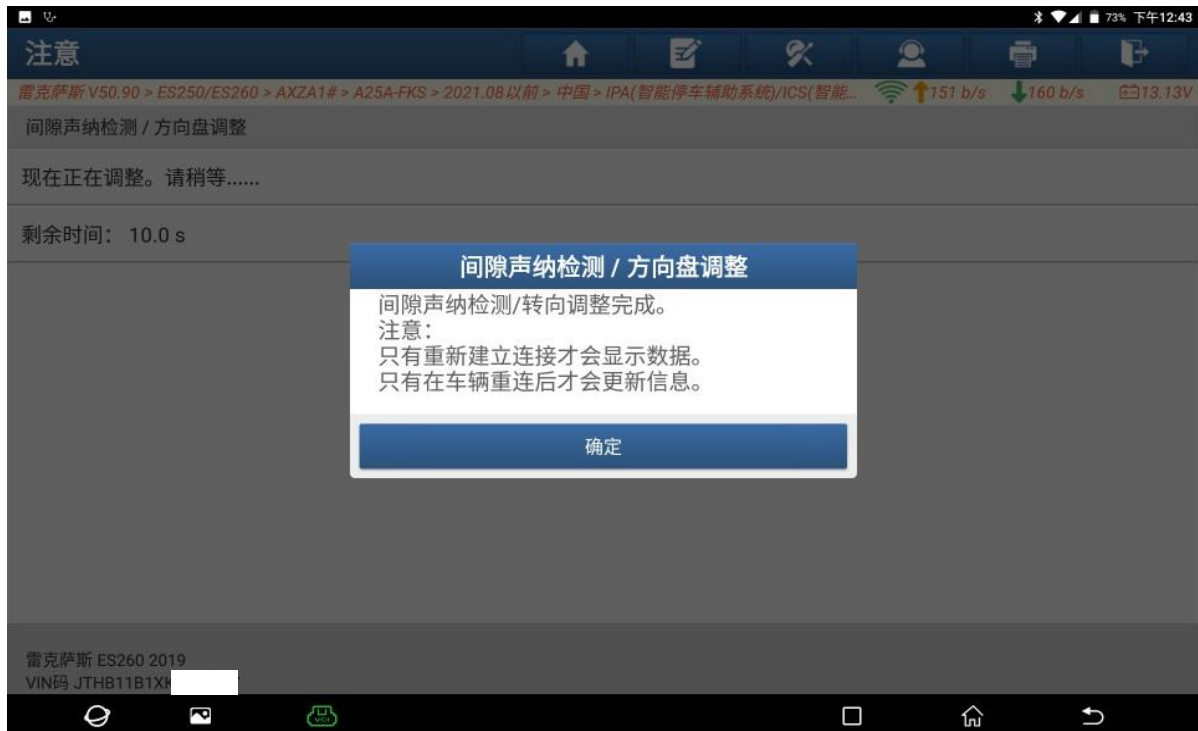


图 10

11. 车辅助故障灯灭（如下图）：

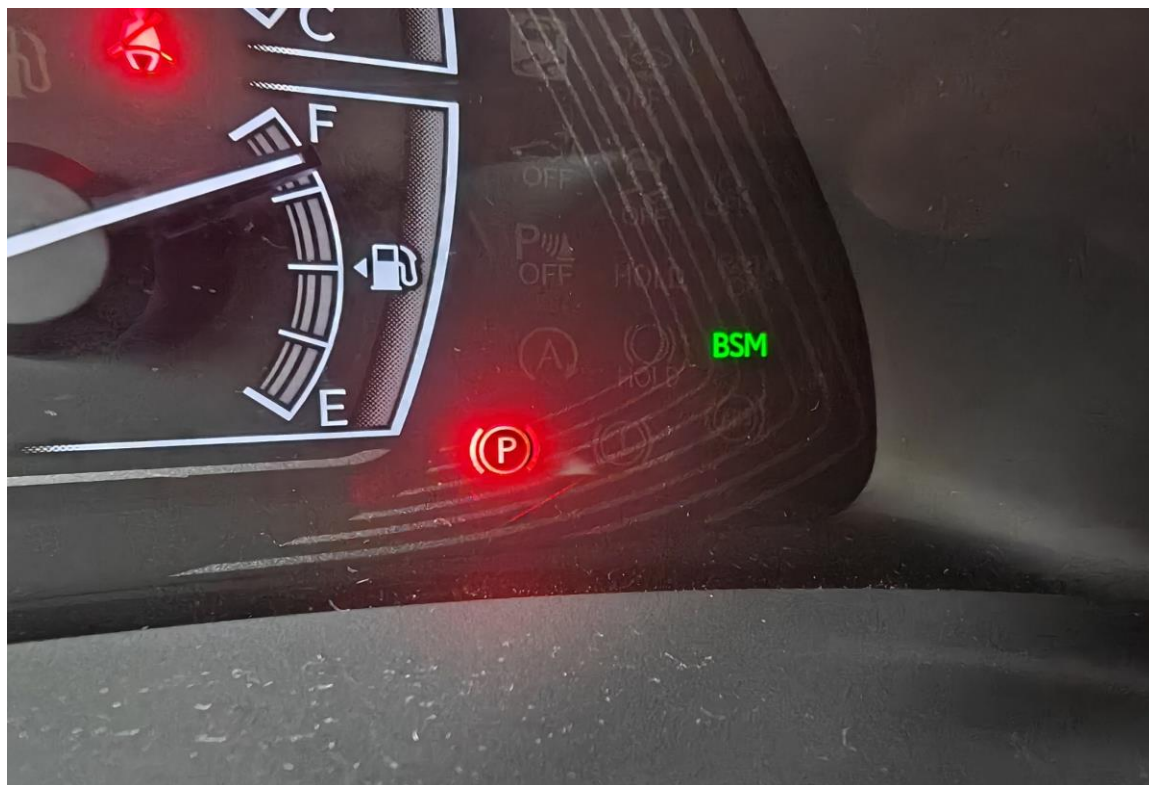


图 11

声明：

该文档内容归深圳市元征版权所有，任何个人和单位不经同意不得引用或转载。