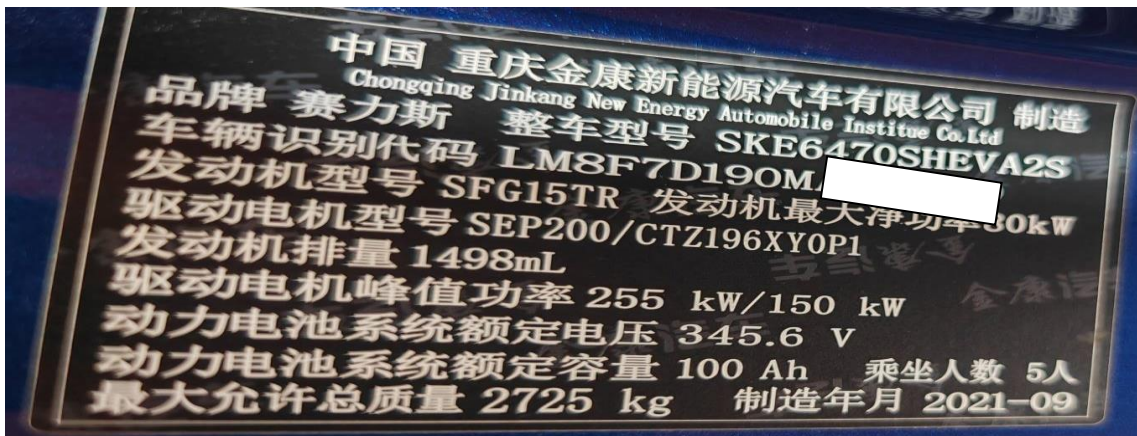


赛力斯 SF5 匹配钥匙

功能说明： 赛力斯 SF5，匹配钥匙。需要做“IMMO 学习 RKE 钥匙”这个功能。

支持产品： 支持新能源诊断的综合诊断设备。

实测车型： 2021 年赛力斯 SF5，VIN 为：LM8F7D190MA*****（如下图）；



操作指引：

1. 进车身控制模块（BCM），读数据流，钥匙数量为：0（如下图）；



图 1

2. 进车身控制模块 (BCM)，进【特殊功能】，选择【IMMO 学习 RKE 钥匙】(如下图)；



图 2

3. 将第一把钥匙放在茶水托附件，点“确定”(如下图)；

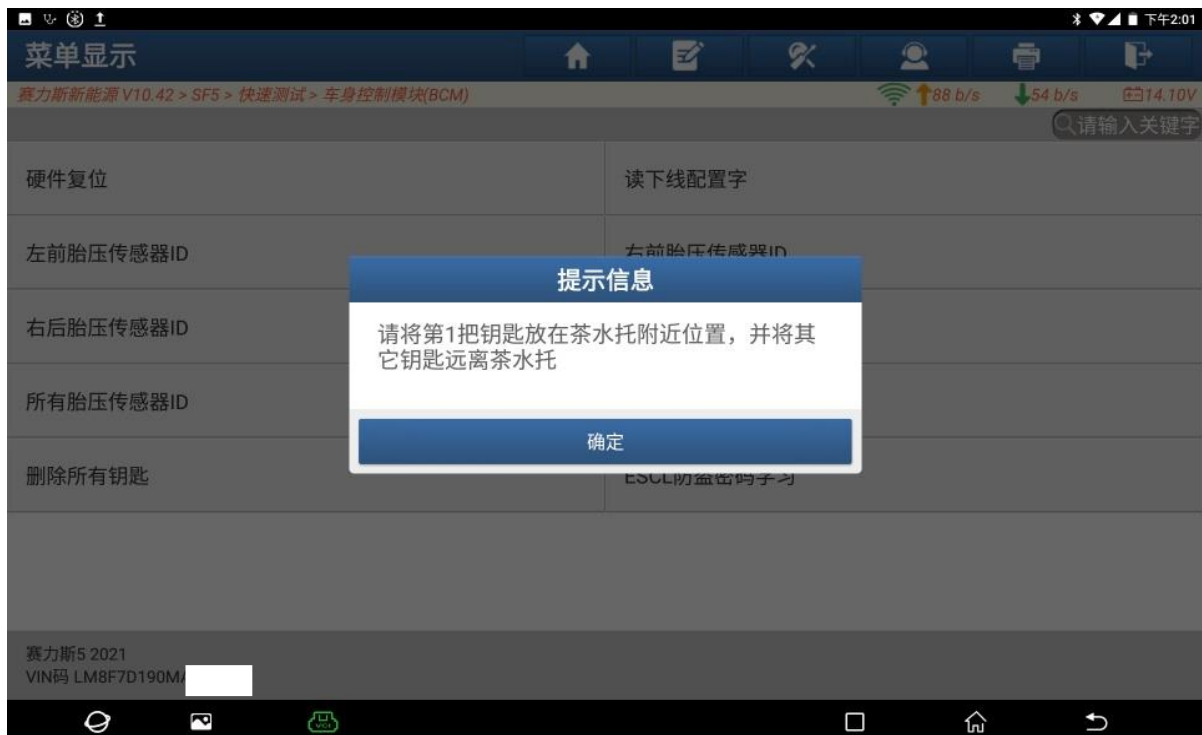


图 3

4. 钥匙放在车上的位置（如下图）；

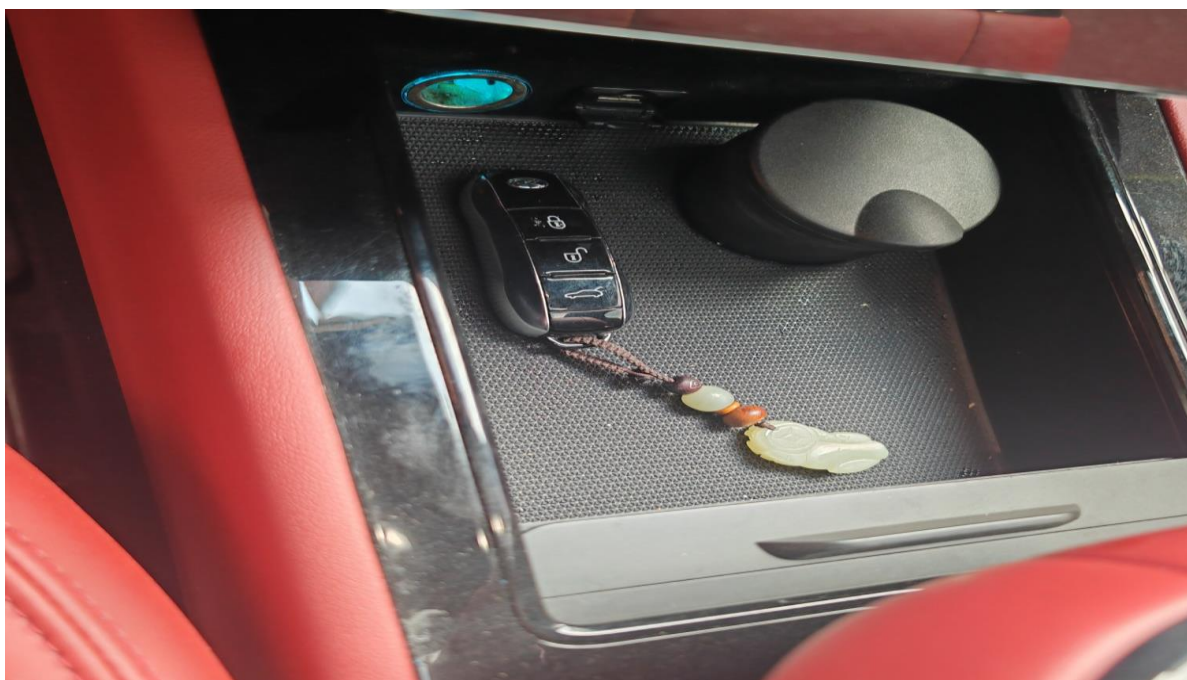


图 4

5. 一把钥匙学习成功，点“确定”（如下图）；

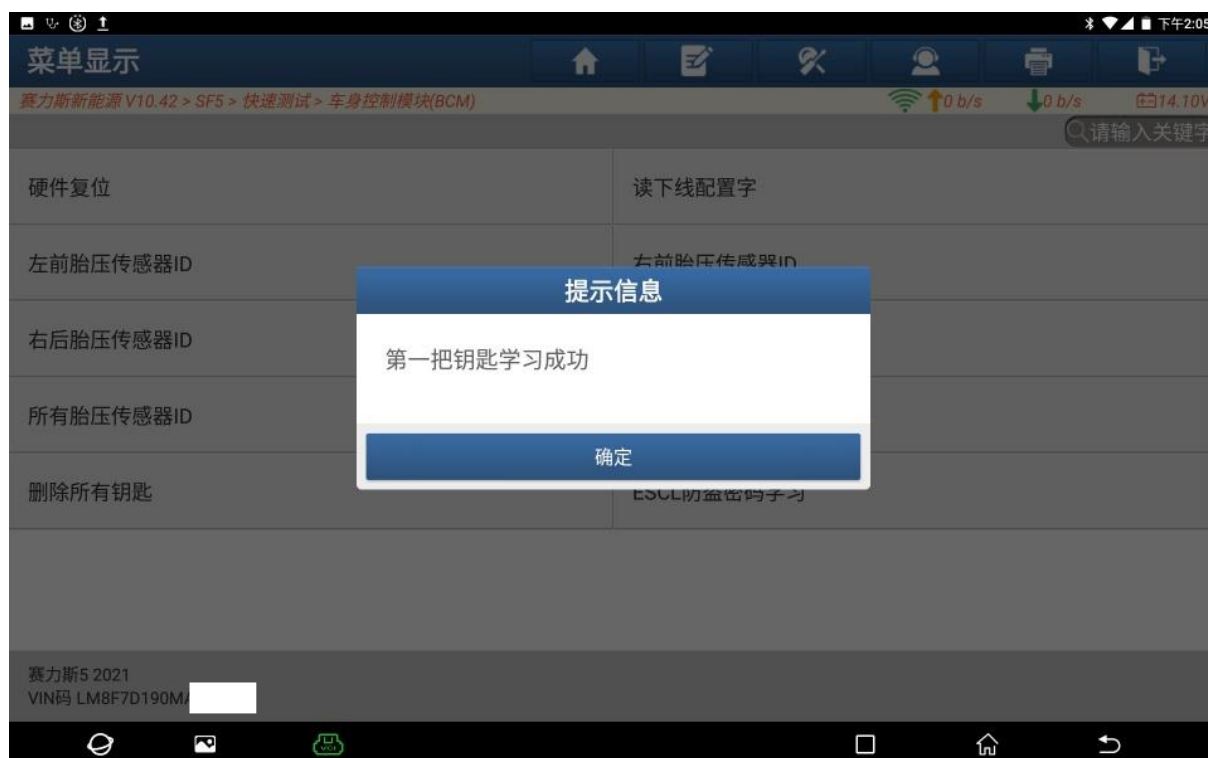


图 5

6. 需要学习第二把钥匙，点“否”（如下图）；



图 6

7. 数据流，钥匙数量为：1（如下图）；



图 7

声明：

该文档内容归深圳市元征版权所有，任何个人和单位不经同意不得引用或转载。