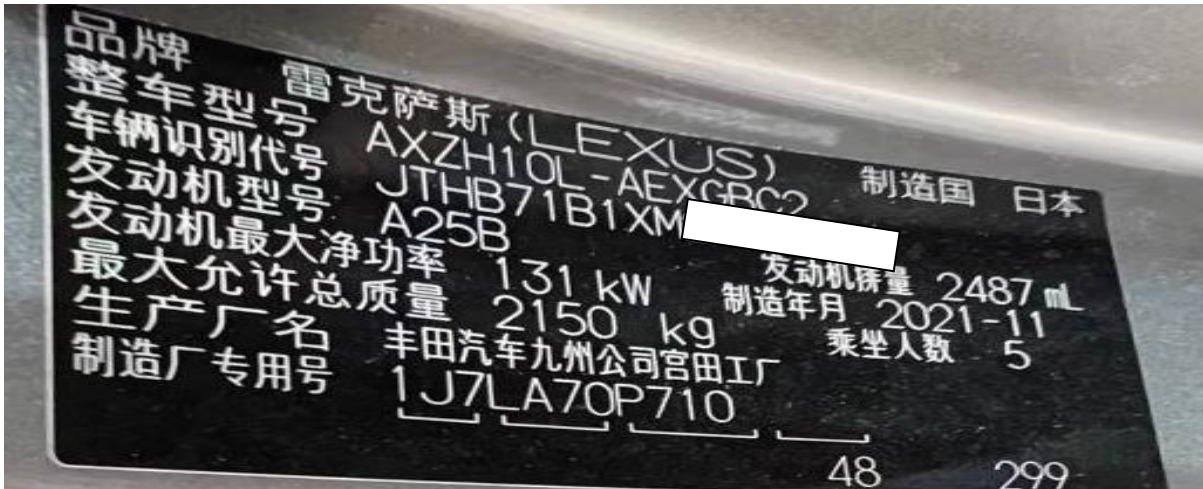


雷克萨斯 ES300h 后刹车片更换

功能说明：2021 年雷克萨斯 ES300h，配备电子手刹系统。更换后刹车片，需要执行“刹车片更换（操作向导）”这个功能。

支持产品：元征 PRO 系列、PAD 系列综合诊断设备。

实测车型：2021 年雷克萨斯 ES300h，VIN 为：JTHB71B1XM2*****（如下图）；



操作指引：

1. 进入【雷克萨斯】软件，选择【常用特殊功能】，点“确定”（如下图）；

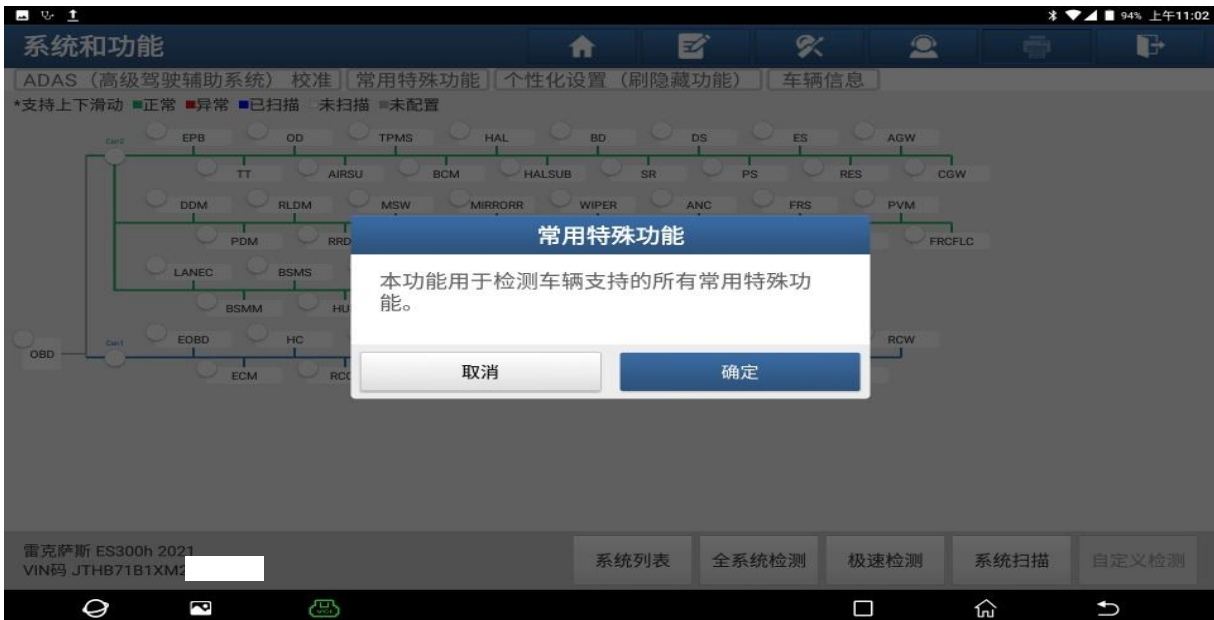


图 1

2. 选择【刹车片更换】(如下图);



图 2

3. 选择【刹车片更换（操作向导）】(如下图);

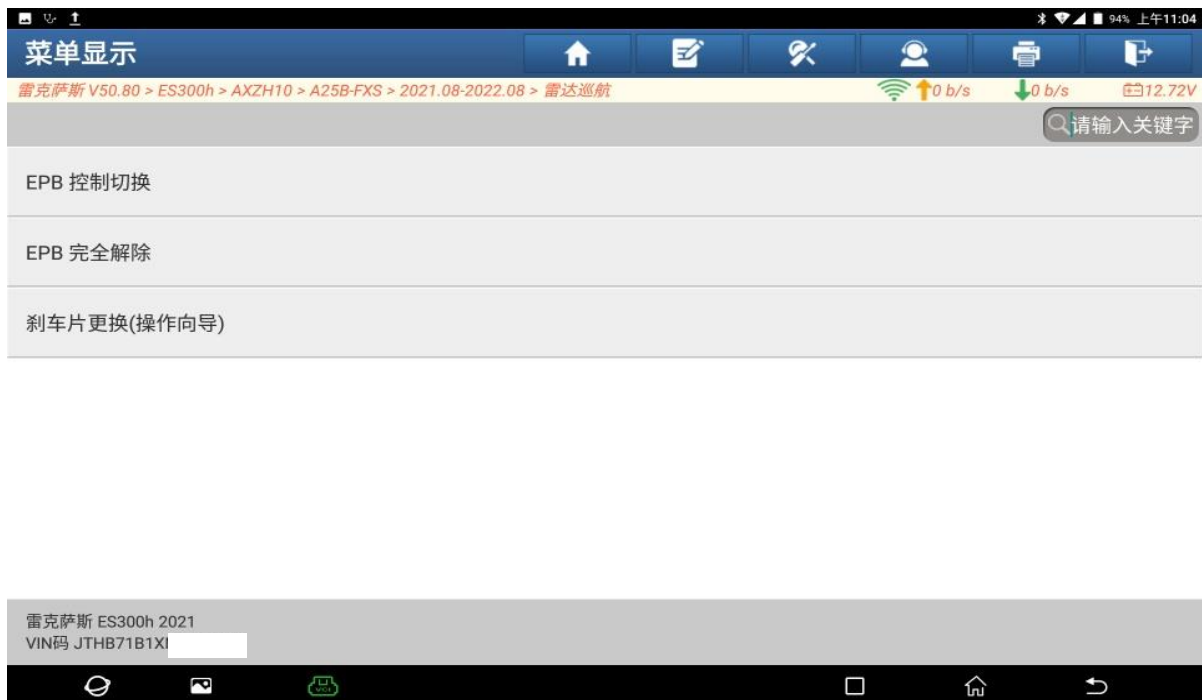


图 3

4. 点“确定”继续（如下图）；

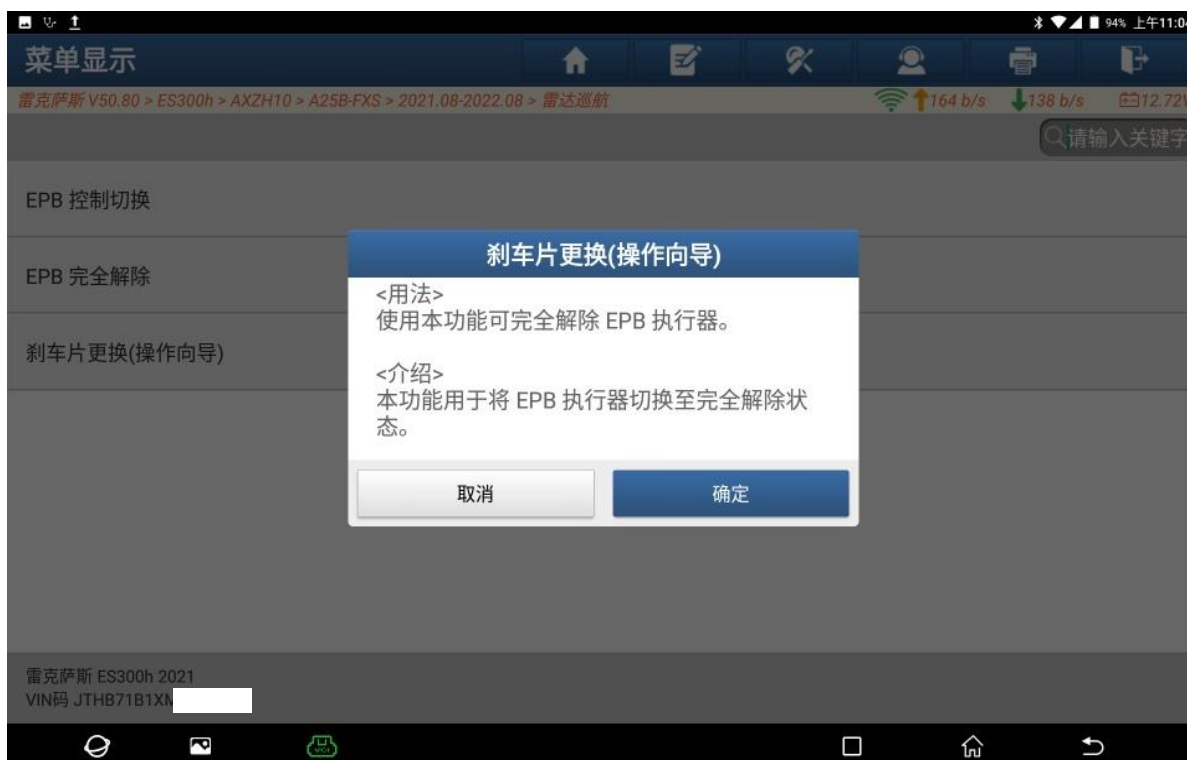


图 4

5. 确认条件满足，点“确定”（如下图）；

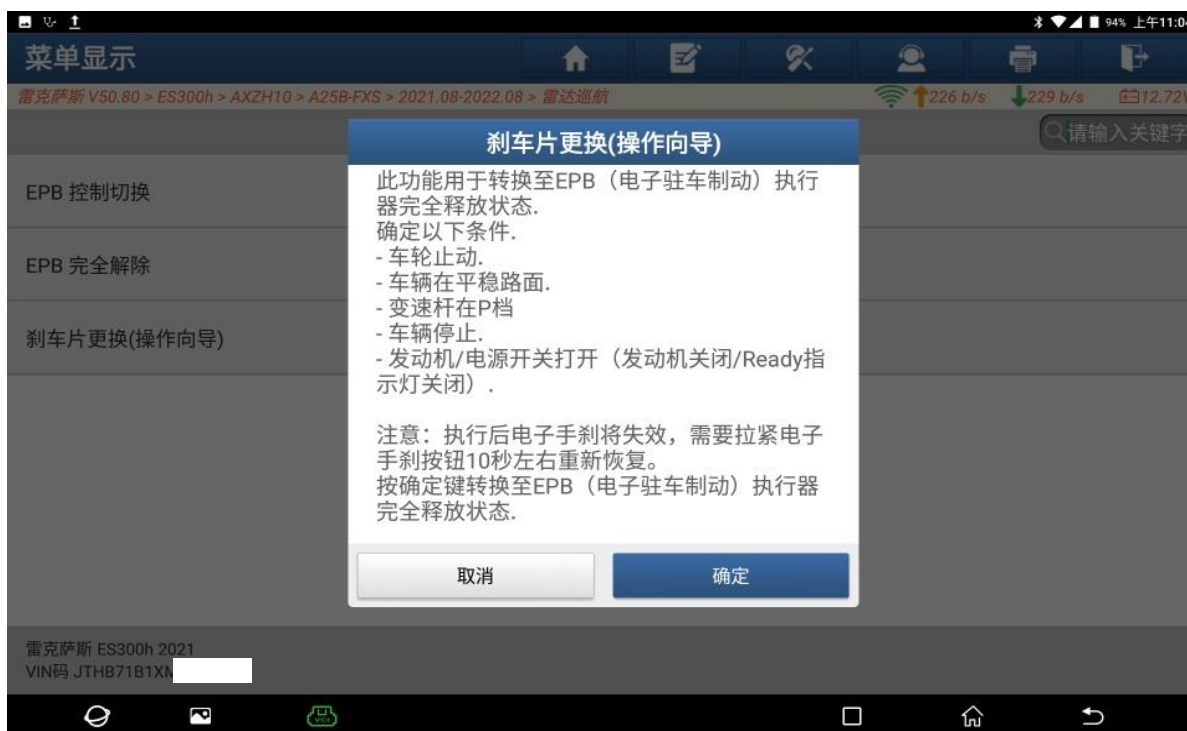


图 5

6. 正在释放至维修位置，此时可以听到电机工作的声音（如下图）；

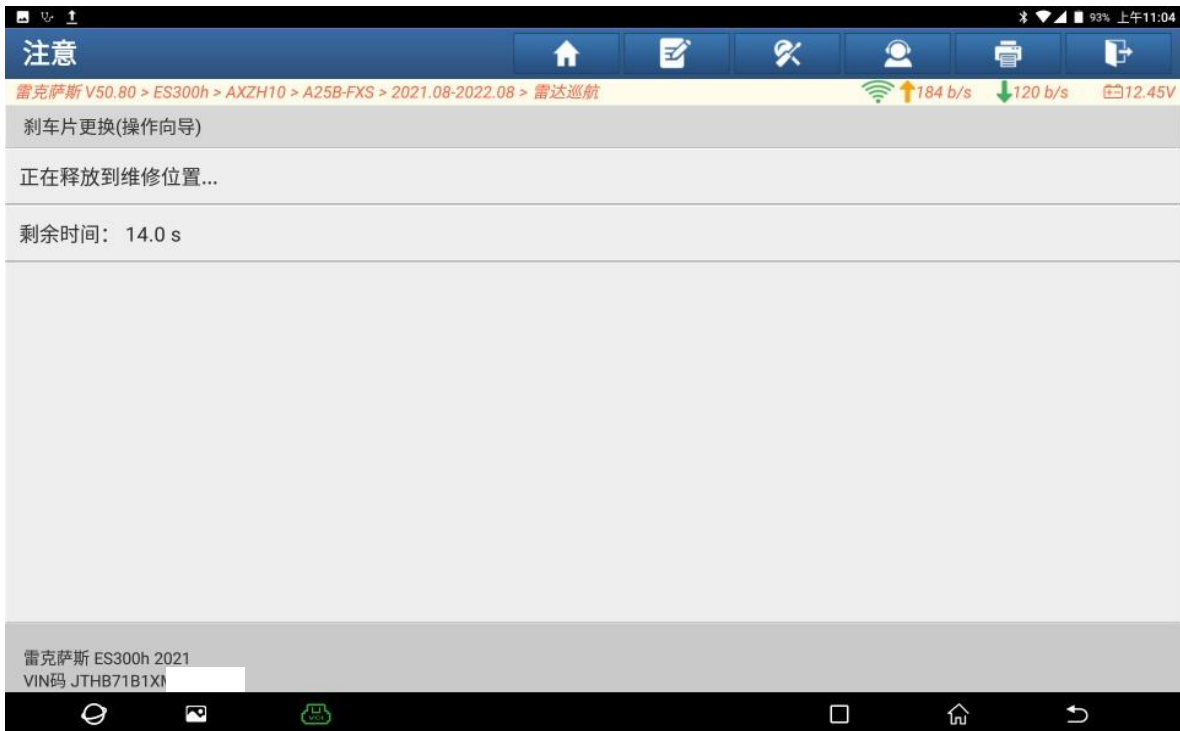


图 6

7. 装好后刹车片。点“确定”（如下图）；

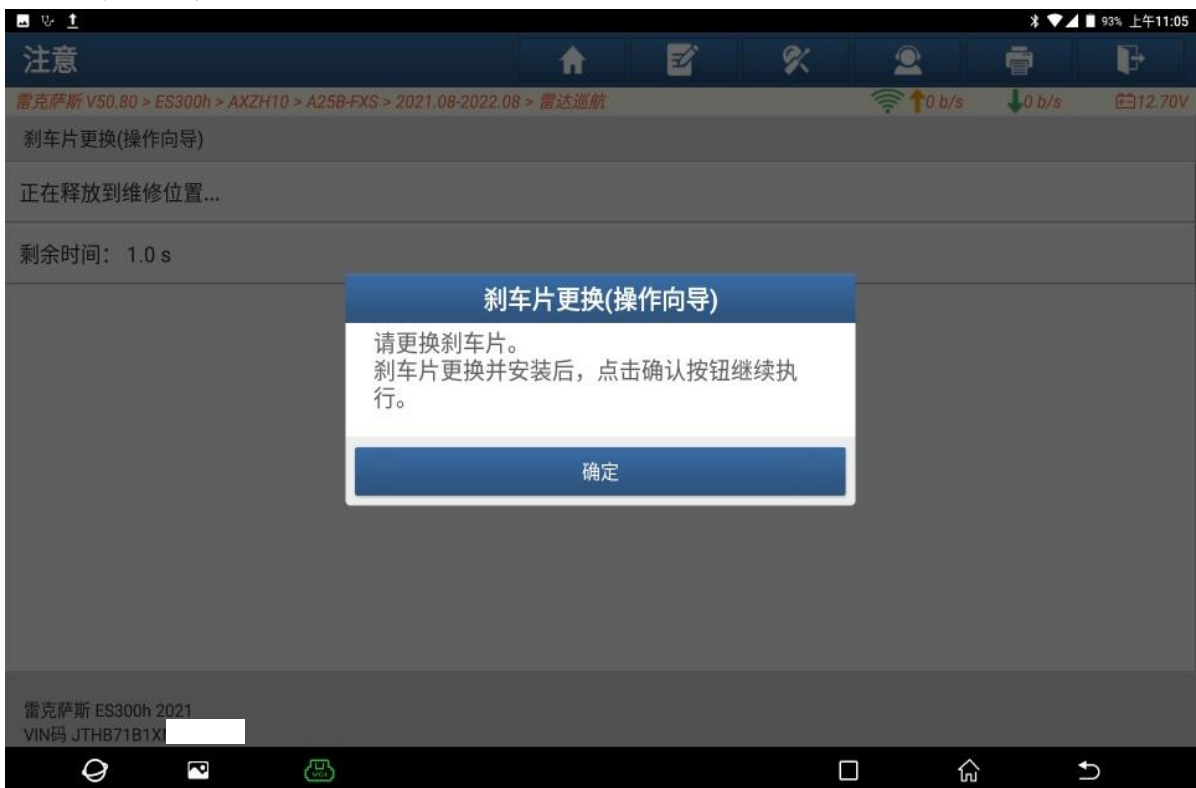


图 7

8. 正在锁止驻车制动，此时可以听到电机工作的声音（如下图）：

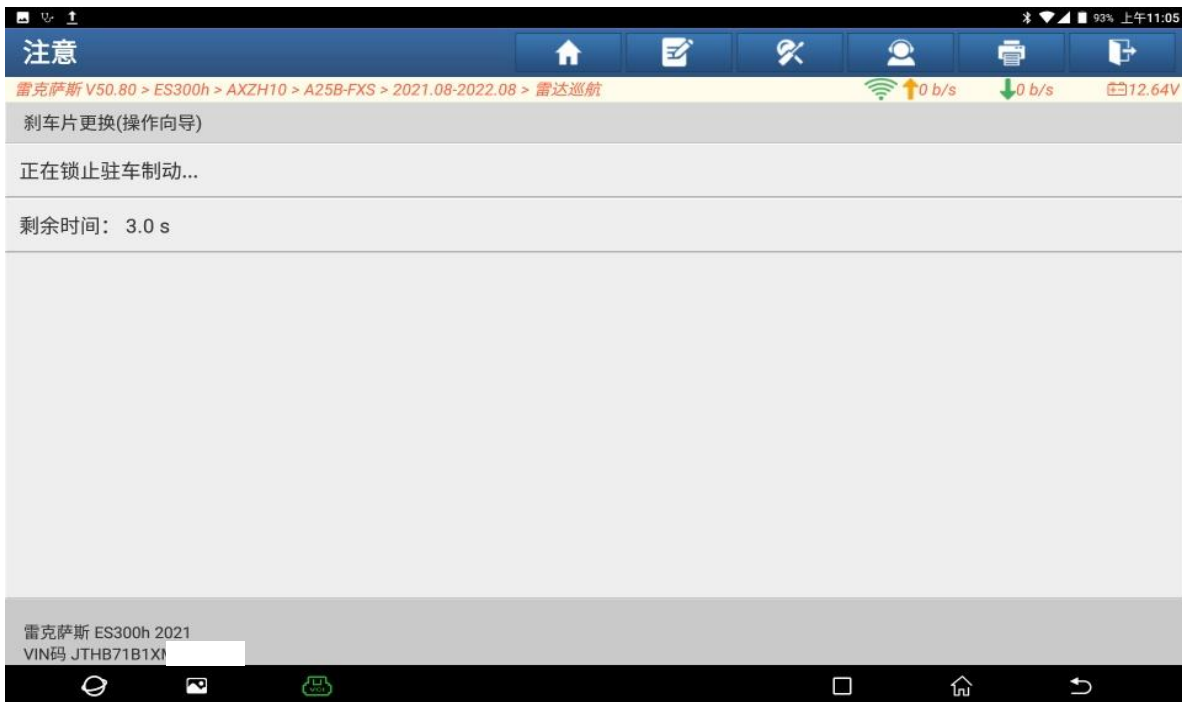


图 8

9. 后刹车片更换完成，点“确定”（如下图）：



声明：

该文档内容归深圳市元征版权所有，任何个人和单位不经同意不得引用或转载。