

2009 宝马 740 电子行车高度模块设码

功能说明： 2009 宝马 740 电子行车高度模块设码

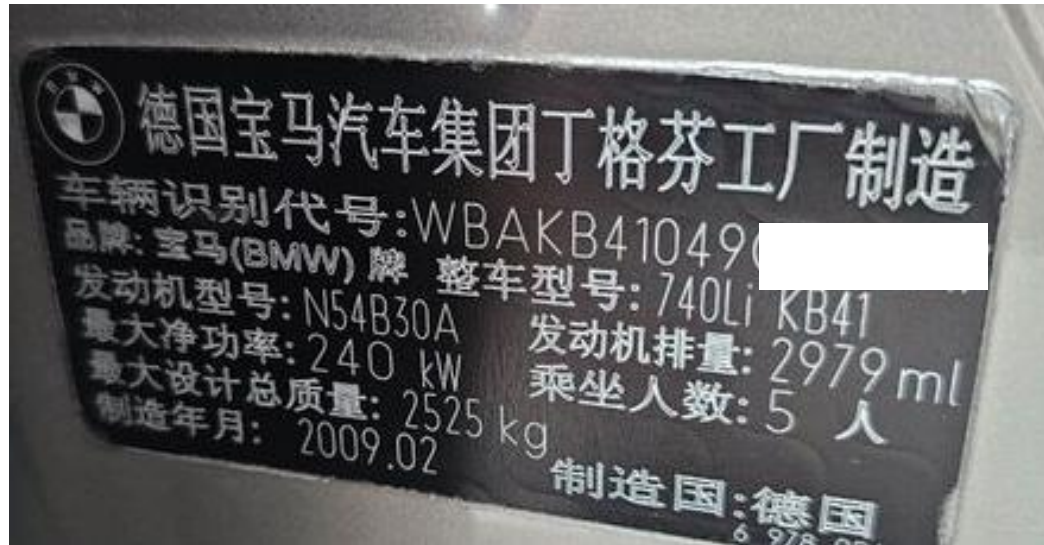
支持产品： 元征全系列综合诊断设备。

实测车型： 2009 款宝马 740

操作过程：

1. 一辆 2009 款宝马 740，客户因后备箱进水更换了 EHC 电子行车高度模块





2. 安装好全新 EHC 电子行车高度模块后，需对模块进行设码，用 X-431 PADV 进入宝马诊断软件，点击【系统列表】；



3. 选择【EHC 电子行车高度控制】；



4. 点击【读故障码】:



5. 读取故障码发现，EHC 模块有【未存储当前设码数据】和【控制单元未针对本车设码】故障码，故障码状态未【永久】:



6. 返回主界面，点击【编码/编程】：



7. 选择【设码】：



8. 点击“下一步”；



9. 选择【EHC 电子行车高度控制】；



10. 点击“是”；



11. 点击选择设码文件；



12. 设码中；



13. 设码完成, 点击“确定”;



14. 返回读取故障码，故障码消失，设码成功。



声明：

该文档内容归深圳市元征版权所有，任何个人和单位不经同意不得引用或转载。