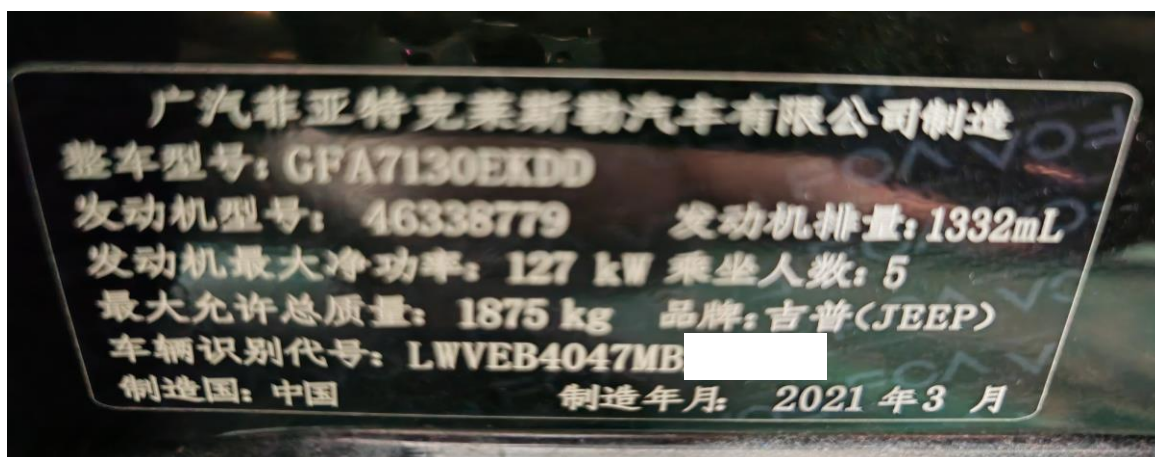


## 吉普指南者后刹车片更换

**功能说明：** 配备电子手刹的吉普指南者，更换后刹车片，需要执行此功能。

**支持产品：** 元征 PRO 系列、PAD 系列综合诊断设备。

**实测车型：** 2021 年吉普指南者，VIN 为：LWVEB4047MB\*\*\*\*\*（如下图）；



### 操作指引：

1. 进【刹车片更换】软件，选择【克莱斯勒/吉普/道奇】（如下图）；



图 1

2. 选择【自动搜索（建议优先使用此菜单测试）】（如下图）；



图 2

3. 确认车型信息正确，点“确定”（如下图）；



图 3

4. 认真阅读提示信息，需要克莱斯勒（12+8）专用诊断插头，点“图片”（如下图）；

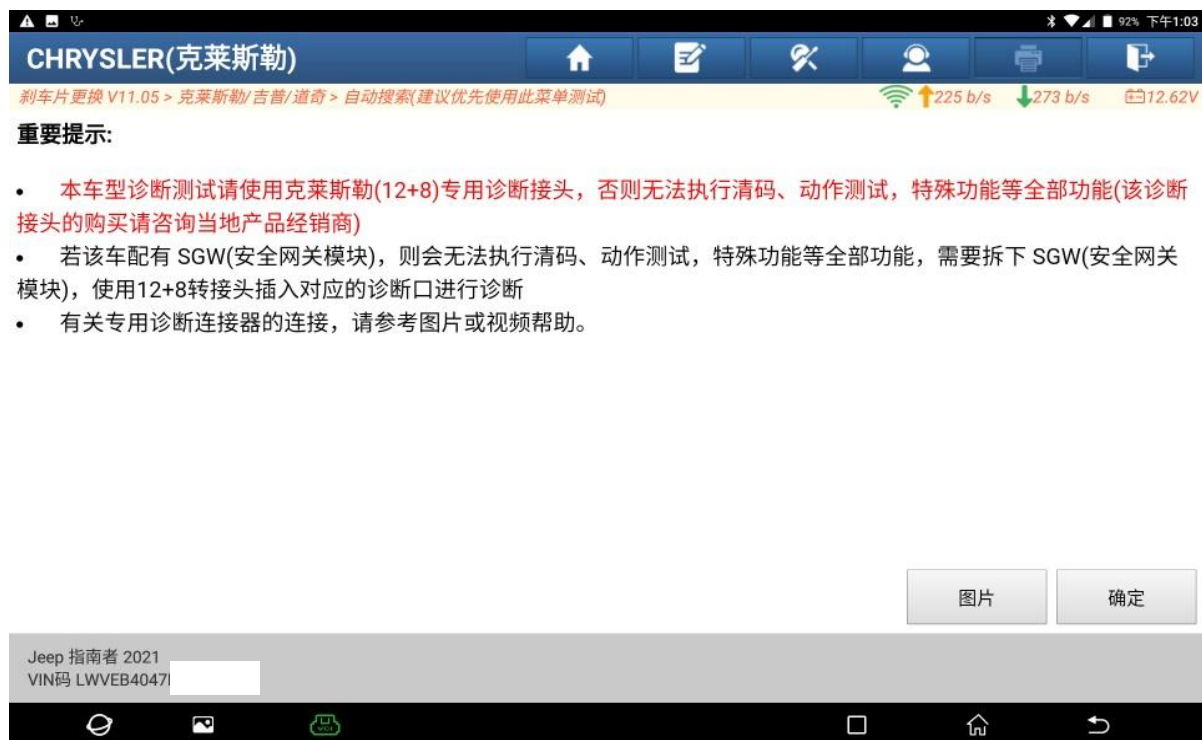


图 4

5. 查看安全网关模块的位置。点“确定”（如下图）；



图 5

6. 克莱斯勒（12+8）专用诊断插头（如下图）；



图 6

7. 找到安全网关（如下图）；



图 7

8. 拔掉安全网关插头（如下图）；



图 8

9. 在安全网关的连接线上接上克莱斯勒（12+8）专用诊断插头，专用插头另一端接上诊断接头。（如下图）；



图 9

10. 选择【系统扫描】(如下图);



图 10

11. 点【ABS (防抱死制动系统)】(如下图);



图 11

12. 选择【特殊功能】(如下图);

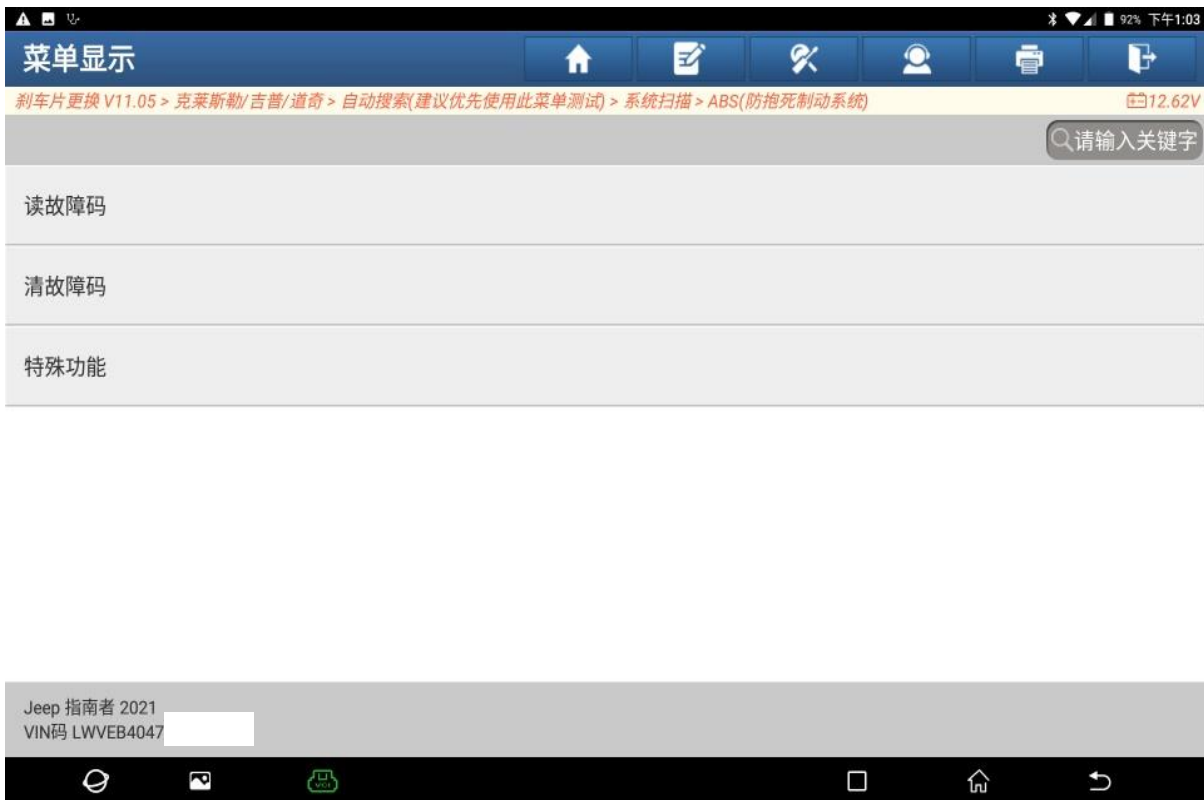


图 12

13. 点【EPB(电子驻车制动)保养步骤】(如下图);

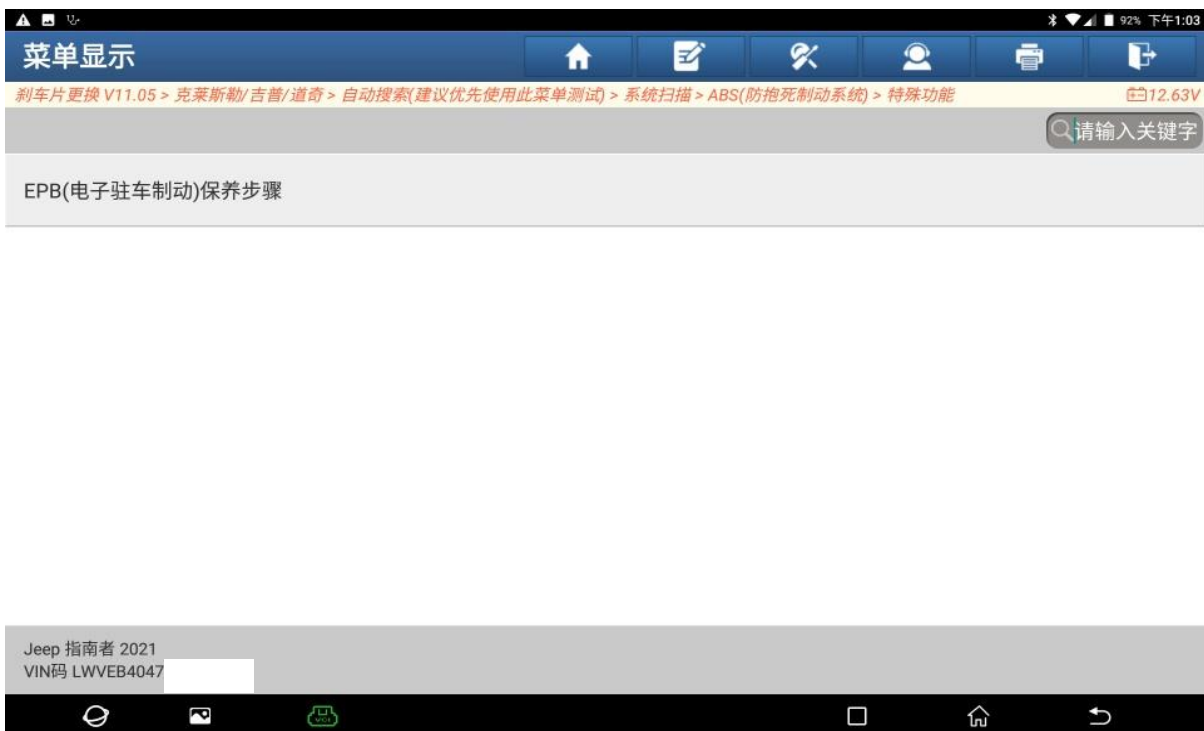


图 13

14. 点“确定”继续（如下图）；



图 14

15. 选择【维修保养打开（准备换刹车片）】（如下图）；



图 15



16. 此时可以听到电机工作的声音，已成功执行。点“确定”（如下图）；

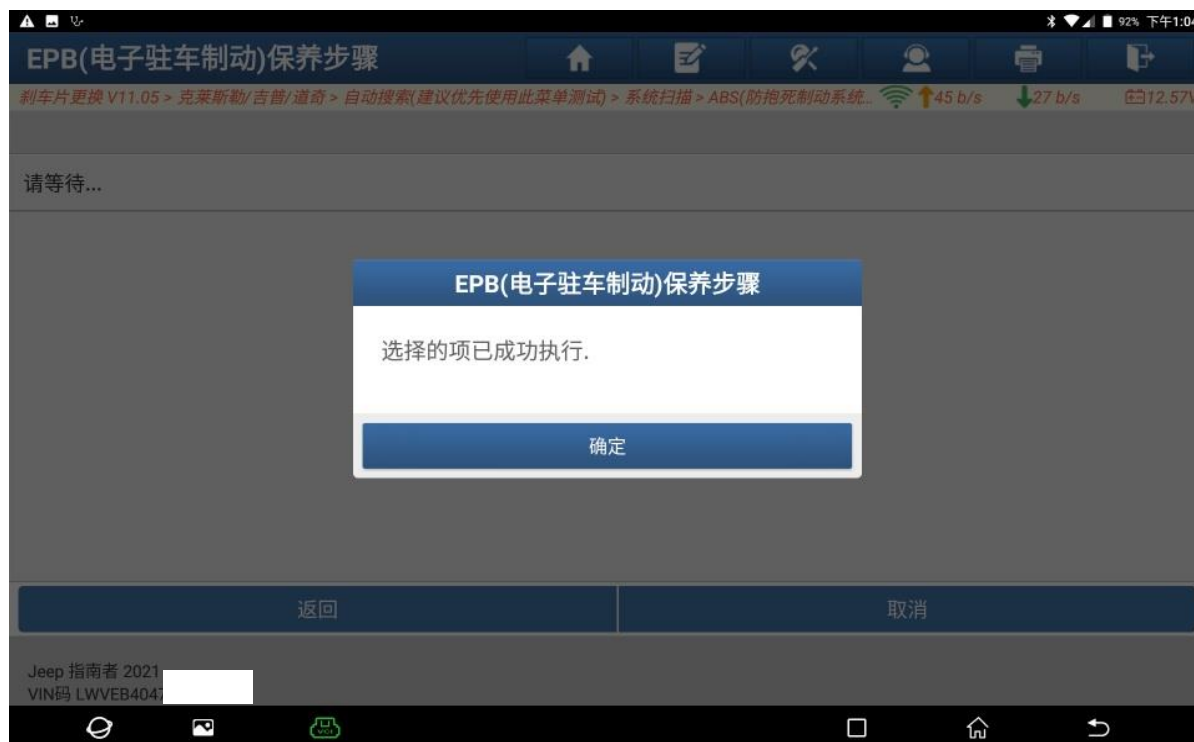


图 16

17. 更换好新刹车片后，选择“维修保养关闭（更换刹车片后执行的功能）”。（如下图）；



图 17

18. 踩下制动踏板并保持，点“确定”（如下图）；

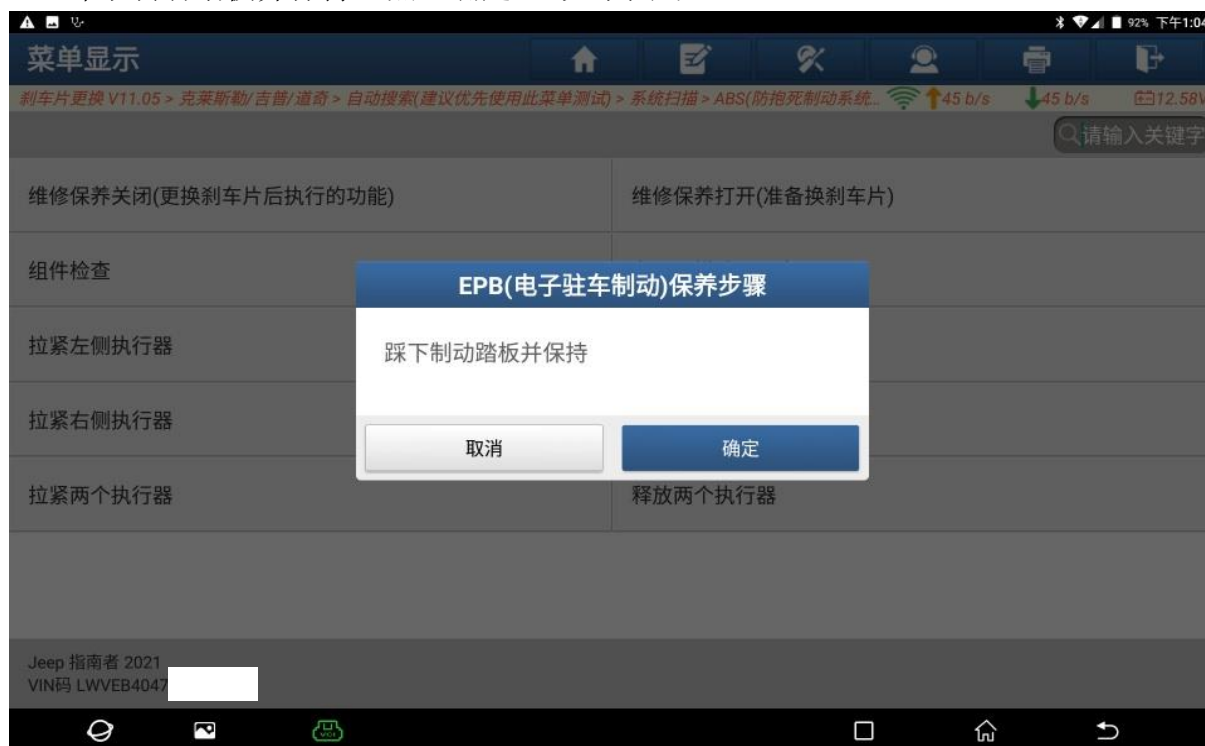
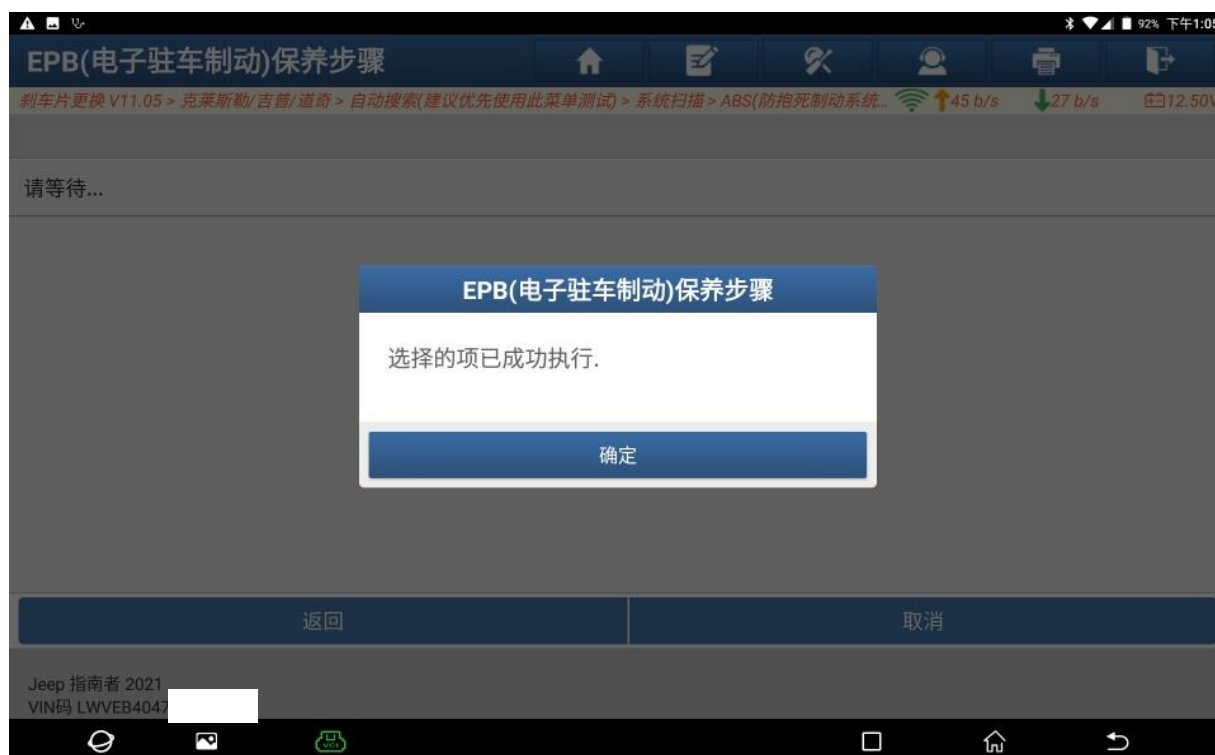


图 18

19. 此时可以听到电机工作的声音，该功能成功执行，点“确定”，后刹车片更换的全过程结束。（如下图）；



## 声明：

该文档内容归深圳市元征版权所有，任何个人和单位不经同意不得引用或转载。