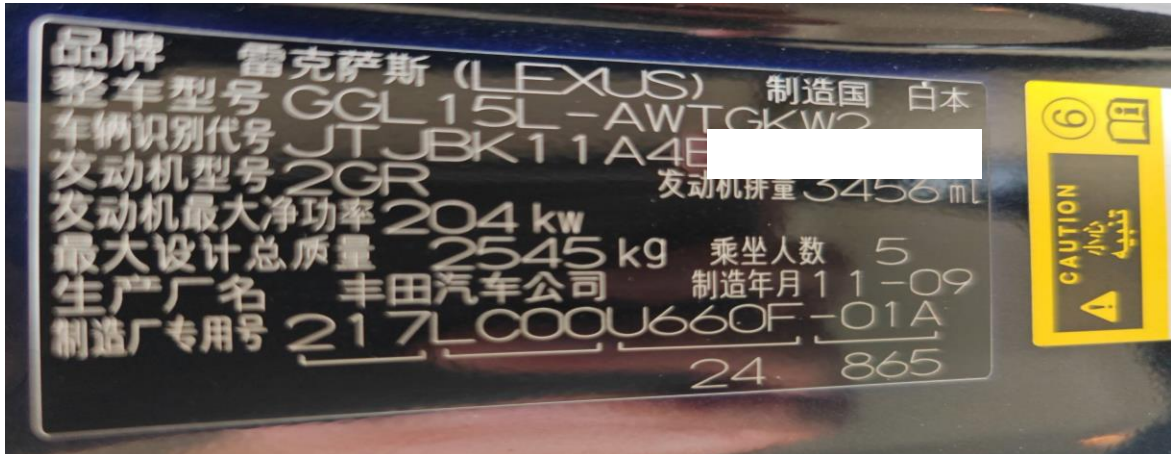


雷克萨斯 RX350 扭矩传感器调节

功能说明： 2011 年雷克萨斯 RX350，EMPS（电动马达动力转向系统）有故障码：C1525 旋转角度传感器初始化未完成。需要执行“扭矩传感器调节”这个特殊功能。

支持产品： 元征 PRO 系列、PAD 系列综合诊断设备。

实测车型： 2011 年雷克萨斯 RX350，VIN 为：JTJBK11A4B2*****（如下图）；



动力转向故障灯亮。如下图：



操作指引：

1. EMPS（电动马达动力转向系统）有故障码：C1525 旋转角度传感器初始化未完成。（如下图）；



图 1

2. 选择【扭矩传感器调节】这个特殊功能（如下图）；



图 2

3. 更换 EMPS（电动助力转向系统）ECU、方向盘、转向柱倾斜总成、转向齿轮总成使用该功能。点“确定”（如下图）；



图 3

4. 点“确定”执行（如下图）；



图 4

5. 确认条件满足，点“确定”（如下图）；

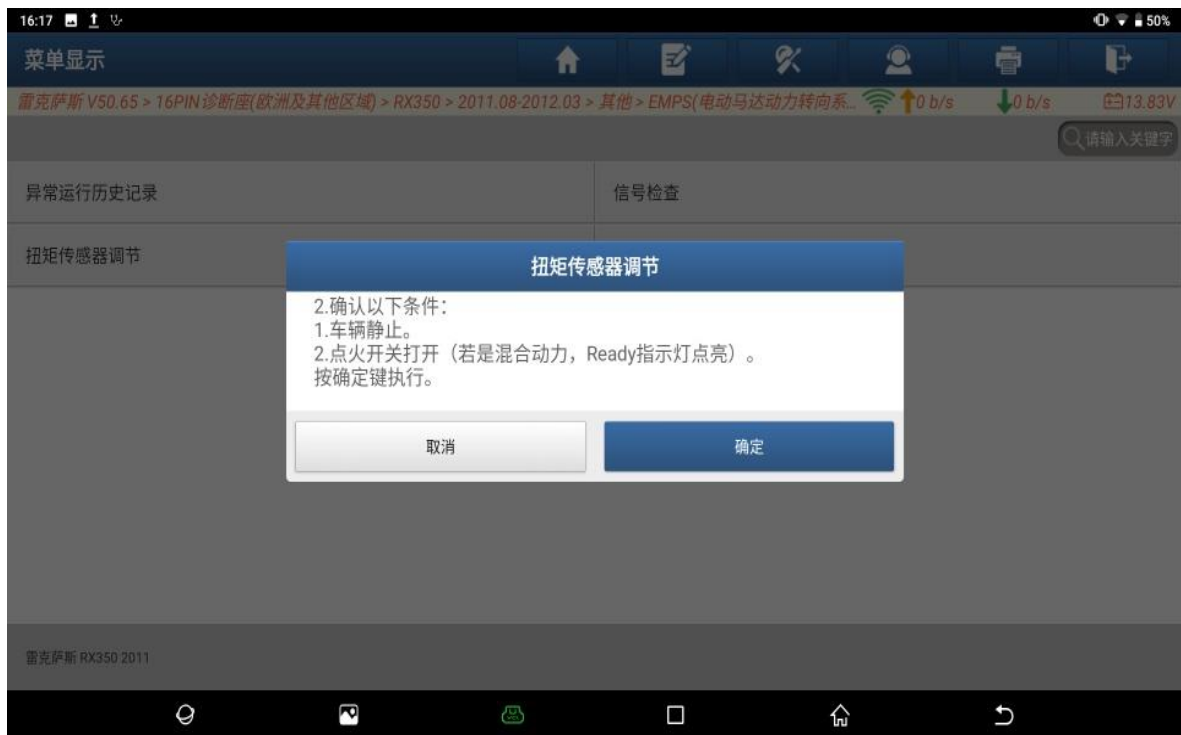


图 5

6. 先关闭再打开点火开关，点“确定”（如下图）；



图 6

7. 确认 PS 告警灯亮，点“确定”（如下图）；



图 7

8. 确认方向盘居中，点“确定”（如下图）；

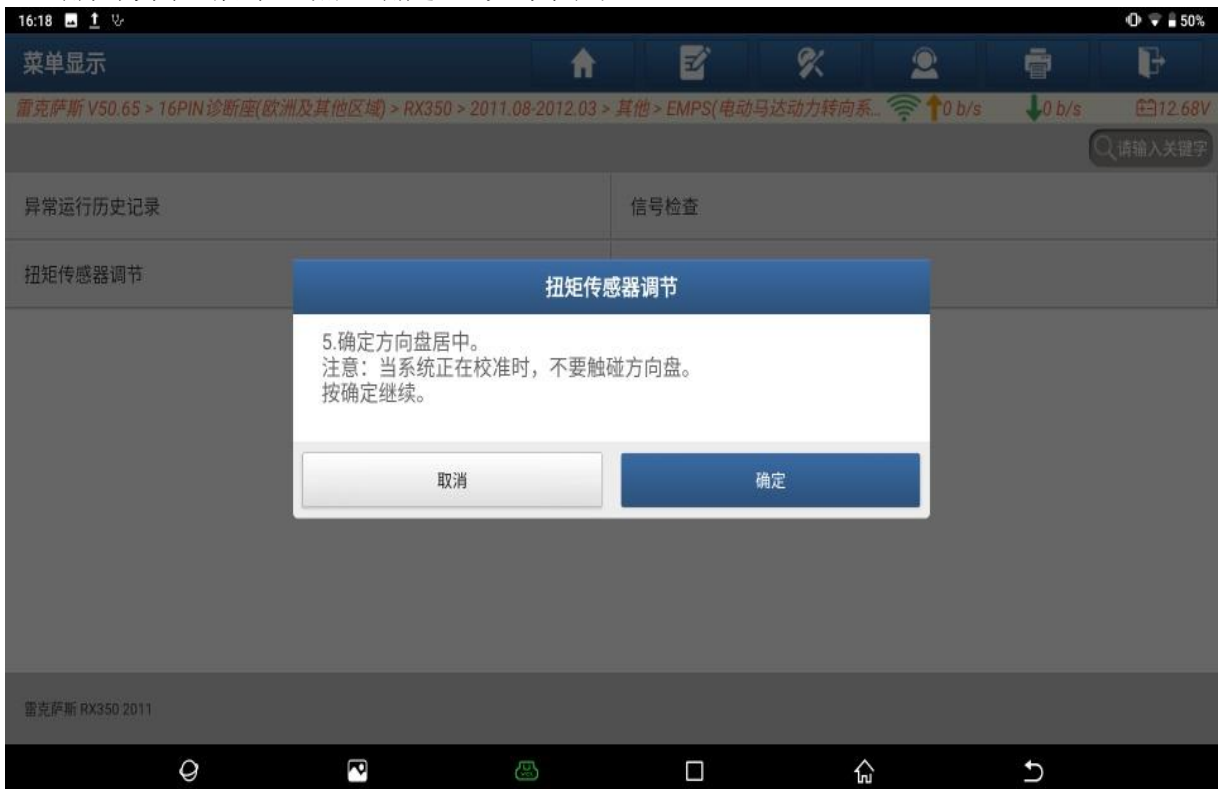


图 8

9. 按照提示打方向，然后点“确定”（如下图）；



图 9

10. 扭矩传感器调节完成，点“确定”（如下图）；

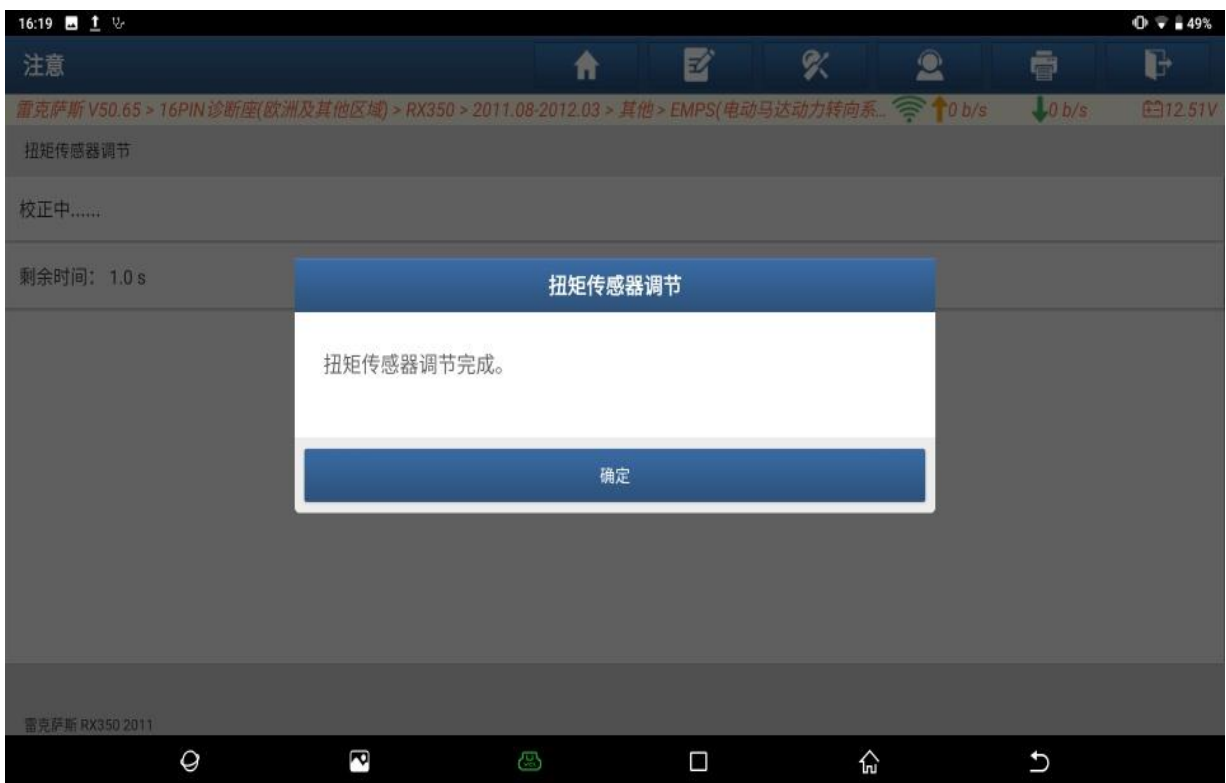


图 10

11. 校准完成后, EMPS (电动马达动力转向系统) 无故障码 (如下图);

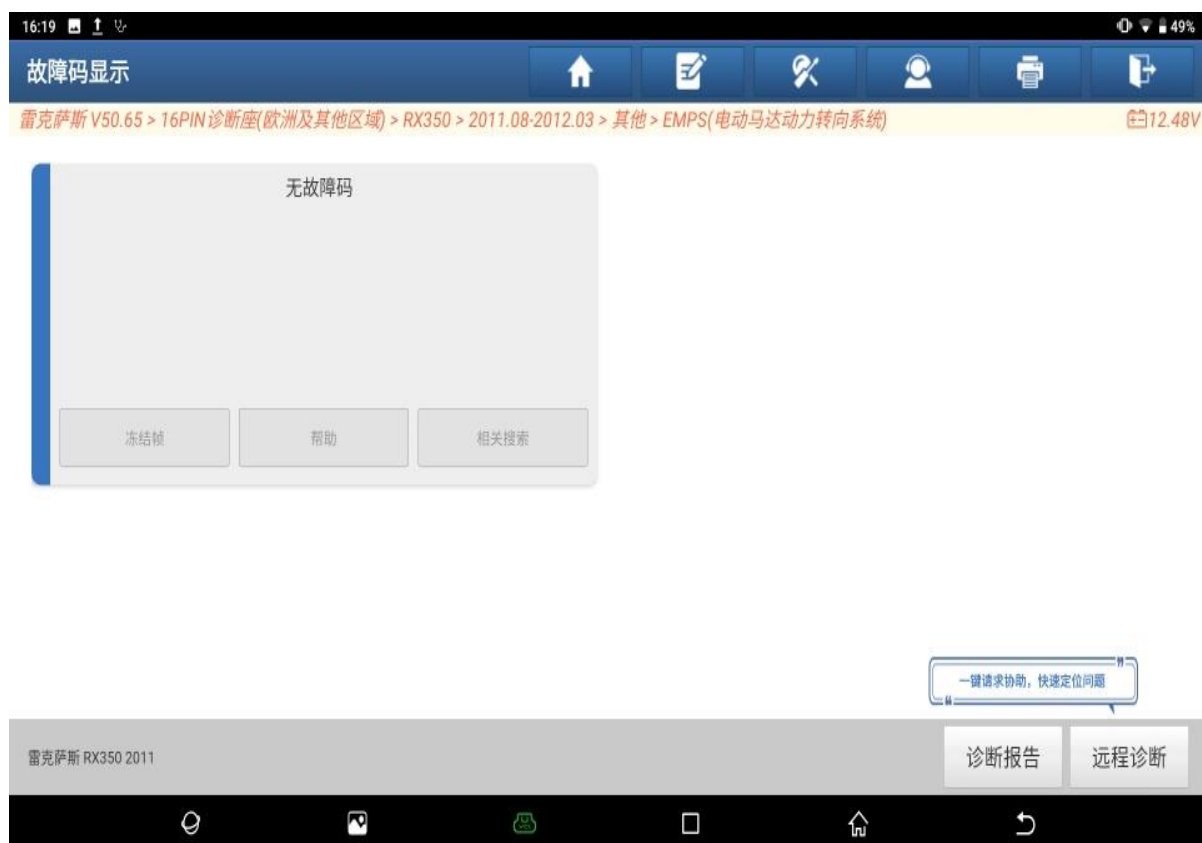


图 11

12. 动力转向故障灯灭 (如下图);



图 12

声明:

该文档内容归深圳市元征版权所有, 任何个人和单位不经同意不得引用或转载。