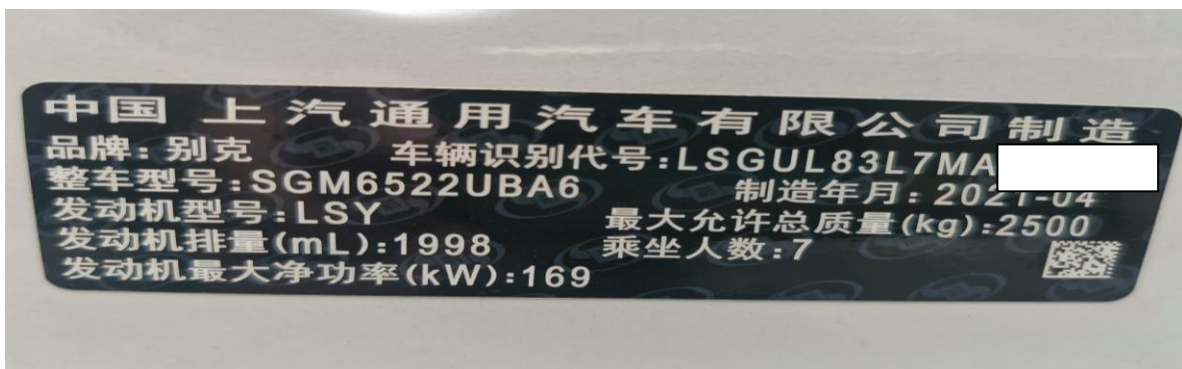


21 年别克 GL8 蓄电池传感器模块学习

功能说明： 更换蓄电池传感器模块，需要执行“蓄电池传感器模块学习”这个功能。

支持产品： 支持 CANFD 诊断协议的元征 PRO 系列、PAD 系列综合诊断设备，不支持 CANFD 协议的设备需要单独购买 CANFD 转接头。

实测车型： 2021 年别克 GL8，VIN 为：LSGUL83L7MA*****（如下图）；



操作指引：

1. 选择【BCM（车身控制模块）】（如下图）；



图 1

2. 选择【特殊功能】(如下图);



图 2

3. 选择【蓄电池传感器模块学习】(如下图);



图 3

4. 点“确定”执行此功能（如下图）；

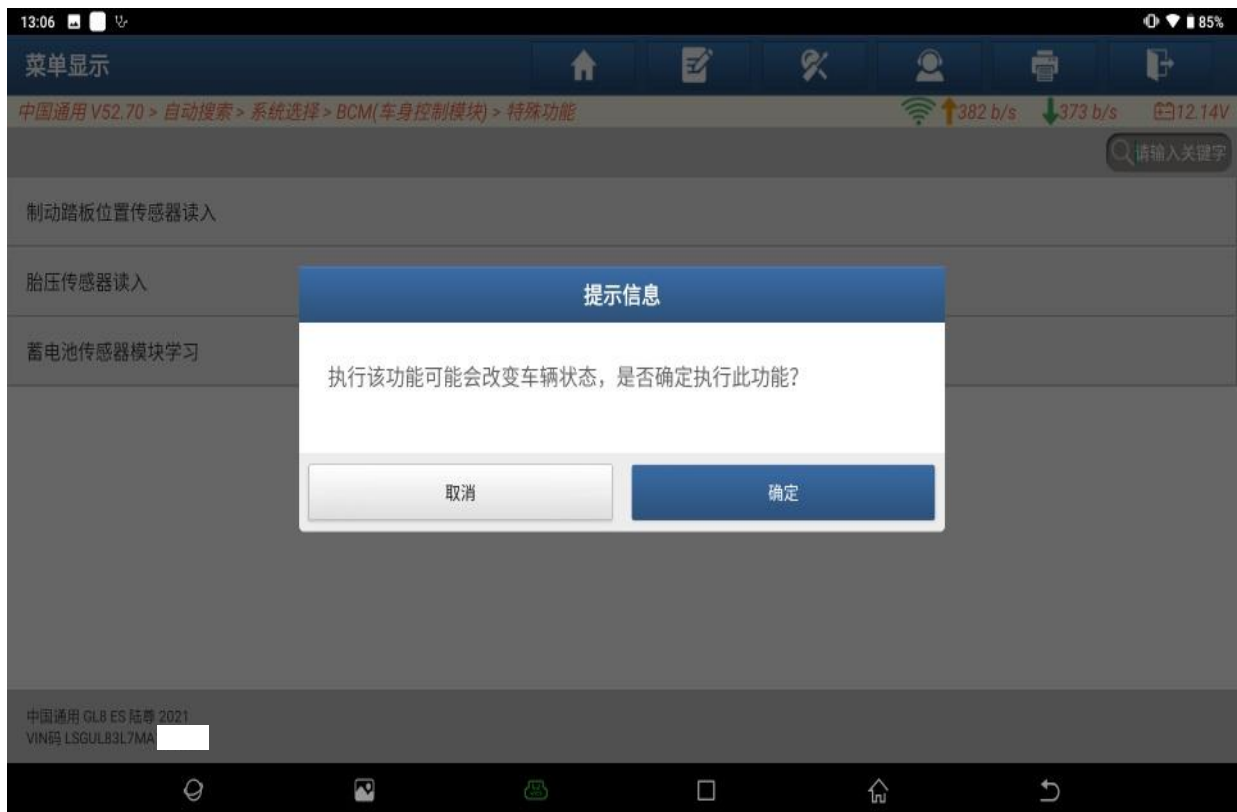


图 4

5. 将点火开关打到 ON, 点“确定”（如下图）；



图 5

6. 认真阅读提示信息，点“确定”（如下图）；



图 6

7. 点“读入”（如下图）；

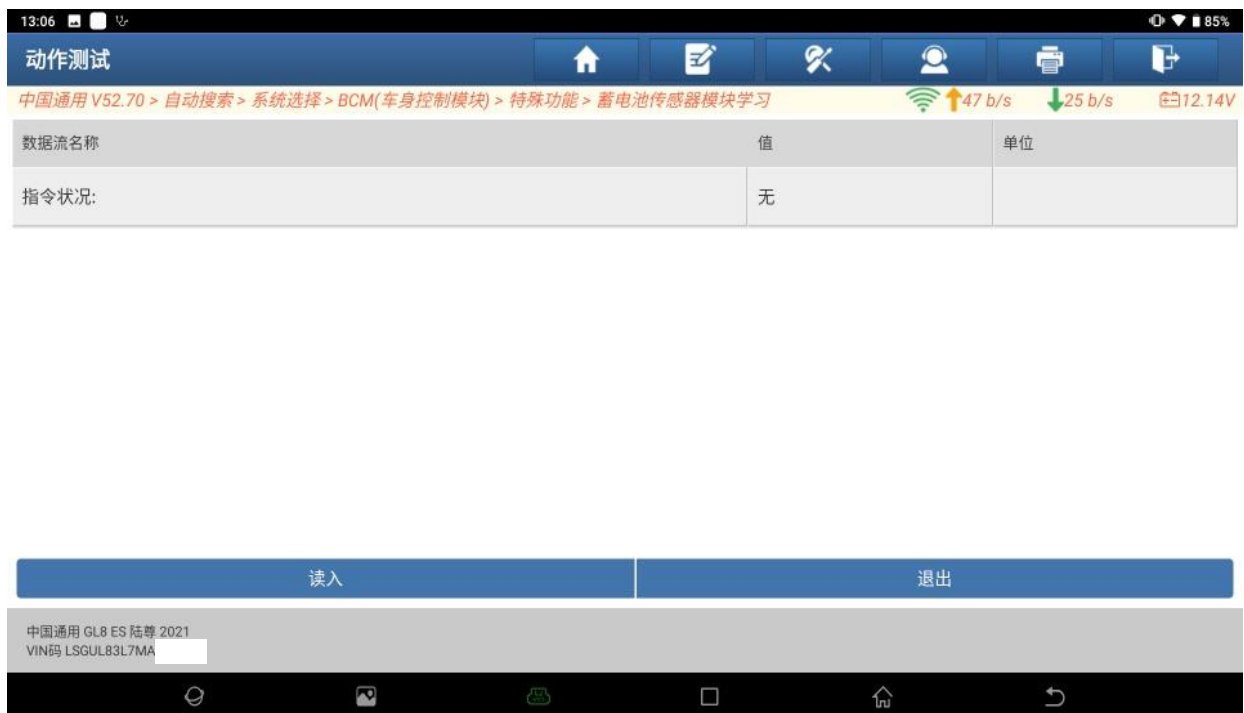


图 7

8. 学习完成，点“确定”（如下图）；



图 8

声明：

该文档内容归深圳市元征版权所有，任何个人和单位不经同意不得引用或转载。