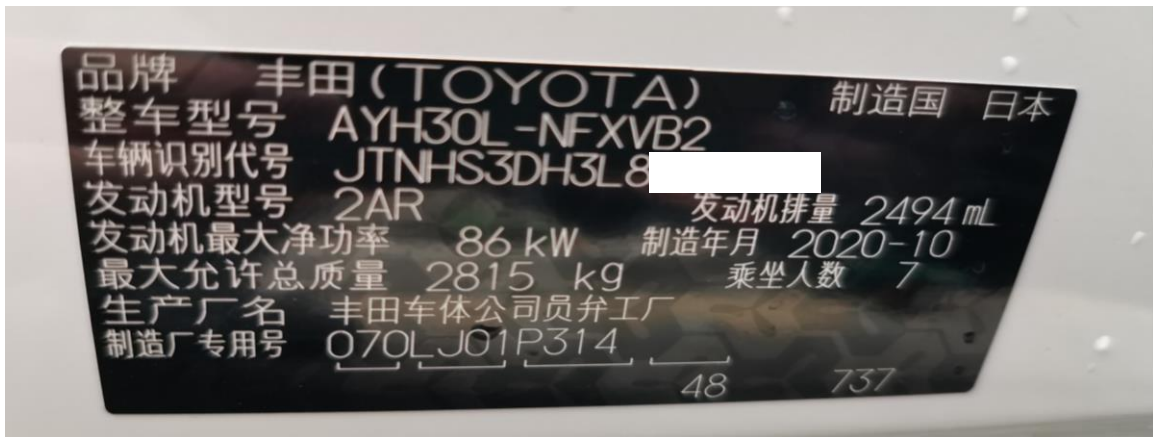


## 丰田埃尔法 CW（间隙警告系统）ECU 校准

**功能说明：** 丰田埃尔法，更换蓄电池后，仪表提示“驻车辅助系统不可用”。需要执行“ECU 校准”这个功能

**支持产品：** 元征 PRO 系列、PAD 系列综合诊断设备

**实测车型：** 2020 年丰田埃尔法，VIN 为：JTNHS3DH3L8\*\*\*\*\*（如下图）；



仪表提示“驻车辅助系统不可用”（如下图）；



## 操作指引：

1. CW（间隙警告系统）无故障码，点“确定”进入系统（如下图）；

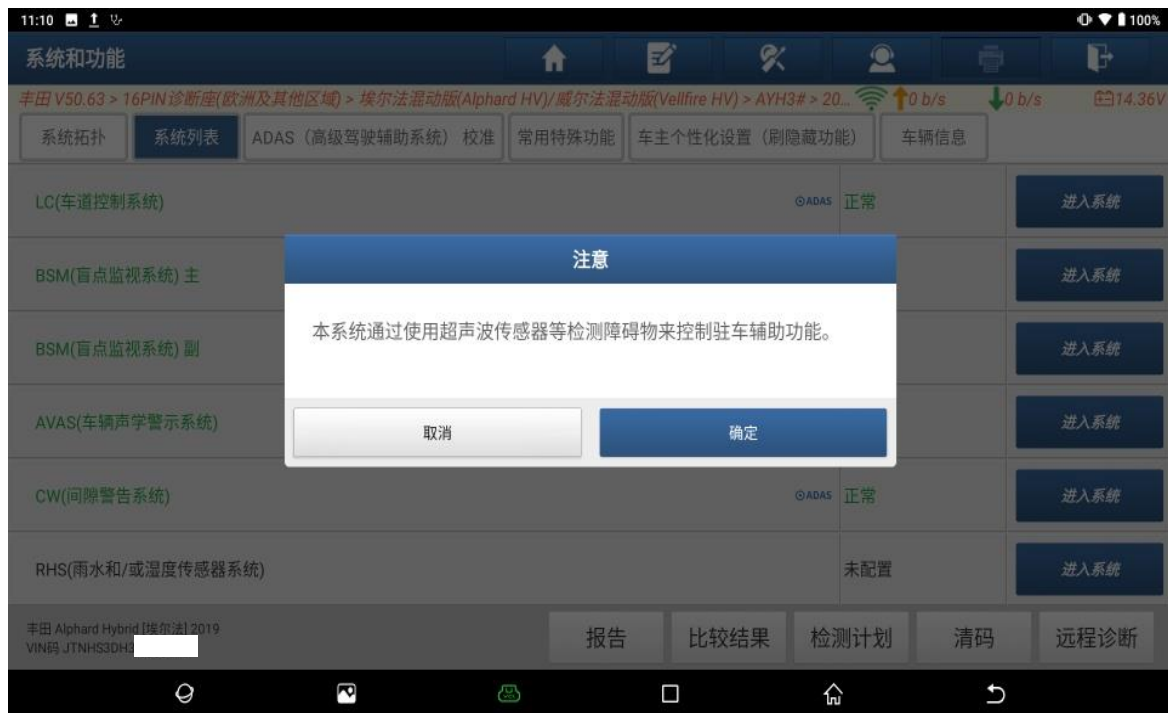


图 1

2. 选择【特殊功能】（如下图）；



图 2

3. 选择【ECU 校准】(如下图);



图 3

4. 认真阅读说明信息, 点“确定”(如下图);



图 4

5. 此车是埃尔法，选择【用于埃尔法】（如下图）；



图 5

6. 选择已经更换或移动的零件，点“确定”（如下图）；

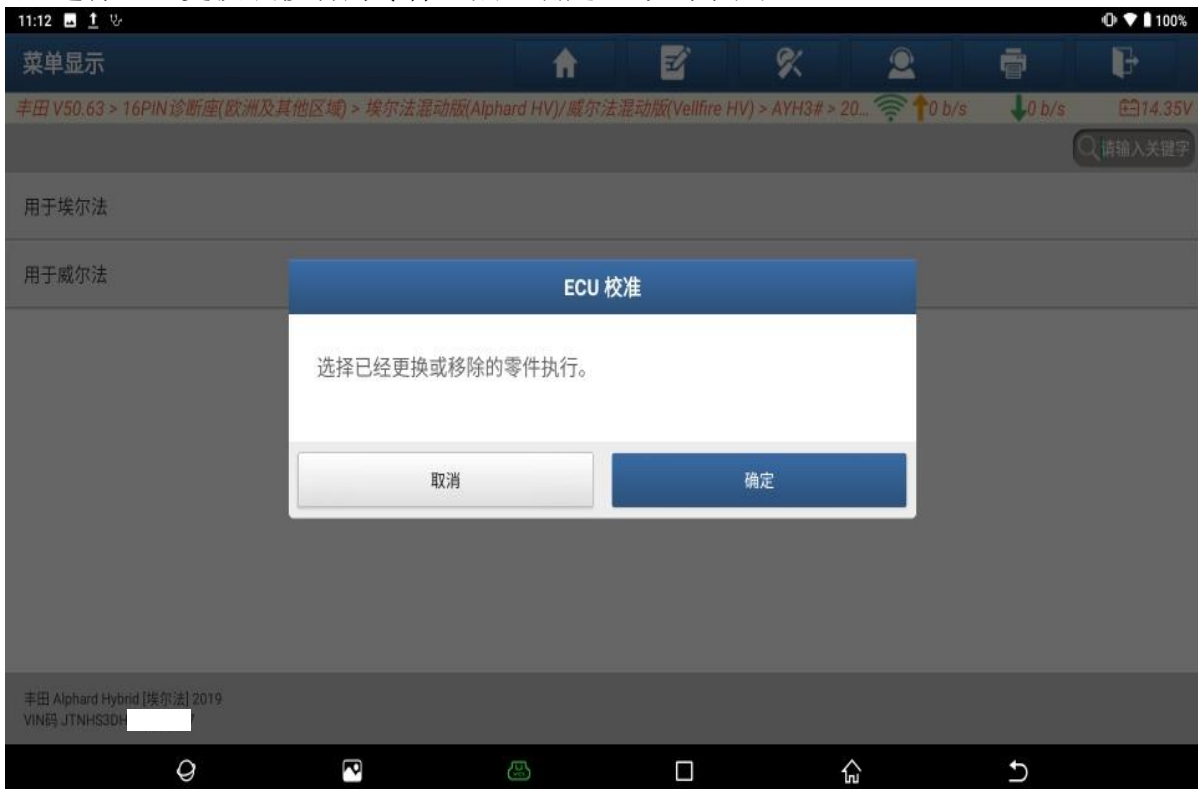


图 6

7. 此车更换了蓄电池，选择【蓄电池或转向传感器】（如下图）：



图 7

8. 确定条件正确，点“确定”（如下图）：



图 8

9. 点“确定”继续（如下图）；



图 9

10. ECU 校准完成，点“确定”（如下图）；



图 10

11. 仪表无“驻车辅助系统不可用”的提示信息（如下图）；



图 11

## 声明：

该文档内容归深圳市元征版权所有，任何个人和单位不经同意不得引用或转载。