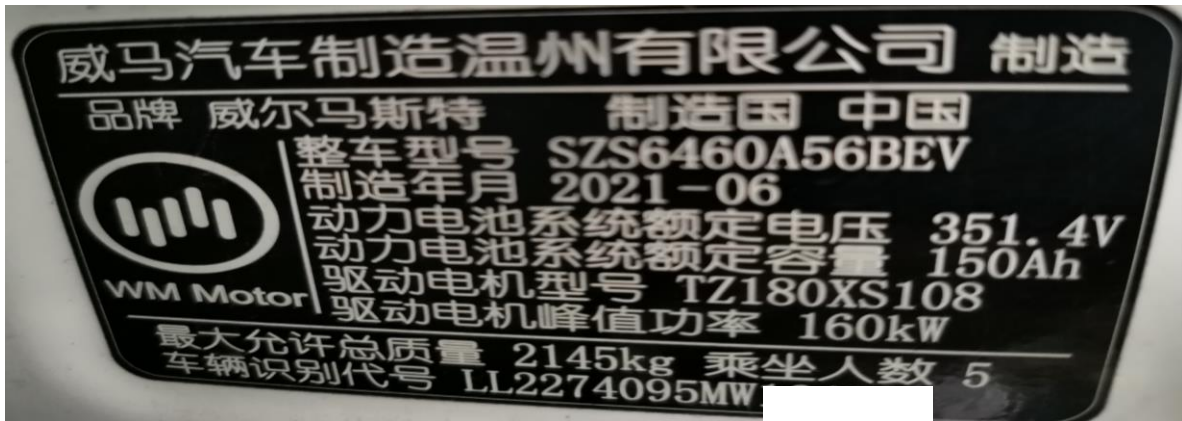


## 威马 EX5 后刹车片更换

**功能说明：** 配备电子手刹系统的威马 EX5，更换后刹车片，需要做“刹车片拆卸”和“刹车片安装”这两个功能。

**支持产品：** 元征 PADV、PADVII、EV MAX 等能测试新能源车辆的诊断产品。

**实测车型：** 2021 年威马 EX5，VIN 为：LL2274095MW\*\*\*\*\*。（如下图）；



### 操作指引：

1. 进电子驻车控制器，进特殊功能，选择【刹车片拆卸】（如下图）；



图 1

2. 操作车辆手刹开关，松掉手刹。点“执行”，此时可以听到手刹电机工作的声音。  
(如下图);

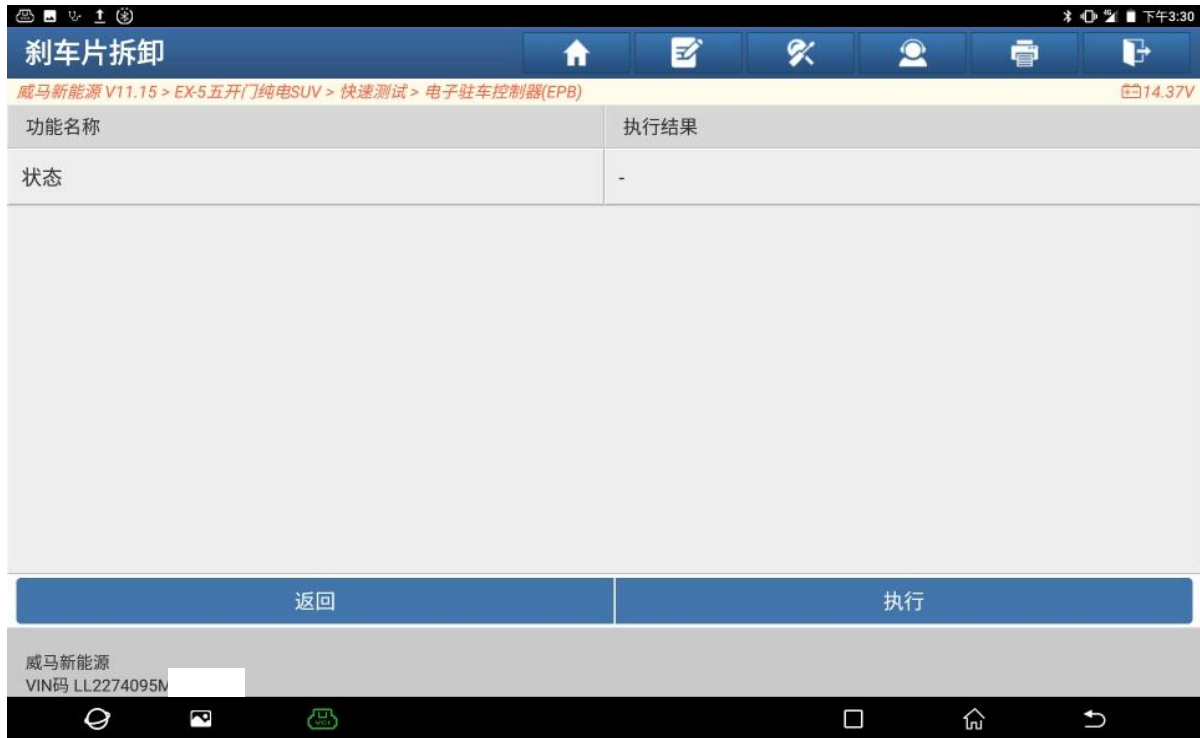


图 2

3. 功能执行成功，开始拆卸旧刹车片，安装新刹车片（如下图）;

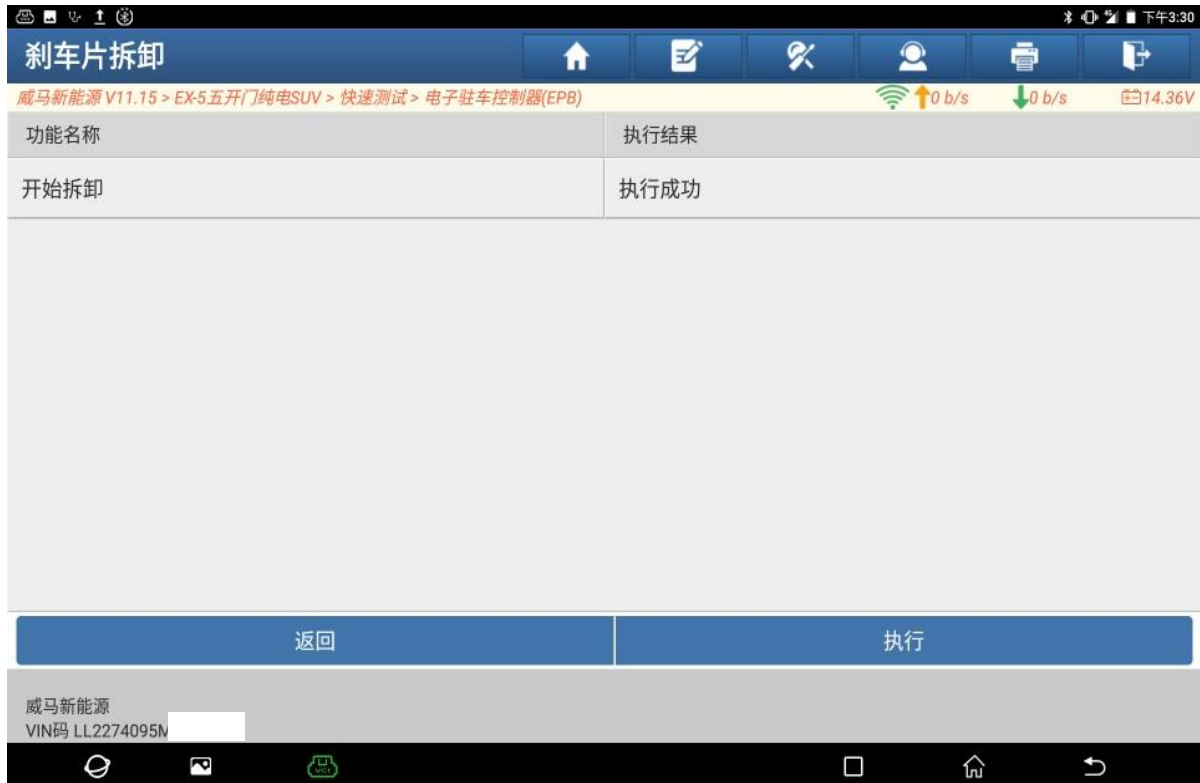


图 3

4. 安装好新的后刹车片，选择【刹车片安装】（如下图）；



图 4

5. 选择“执行”。此时可以听到手刹电机工作的声音（如下图）；



图 5

6. 功能执行成功。更换后刹车片完成（如下图）；



图 6

## 声明：

该文档内容归深圳市元征版权所有，任何个人和单位不经同意不得引用或转载。