

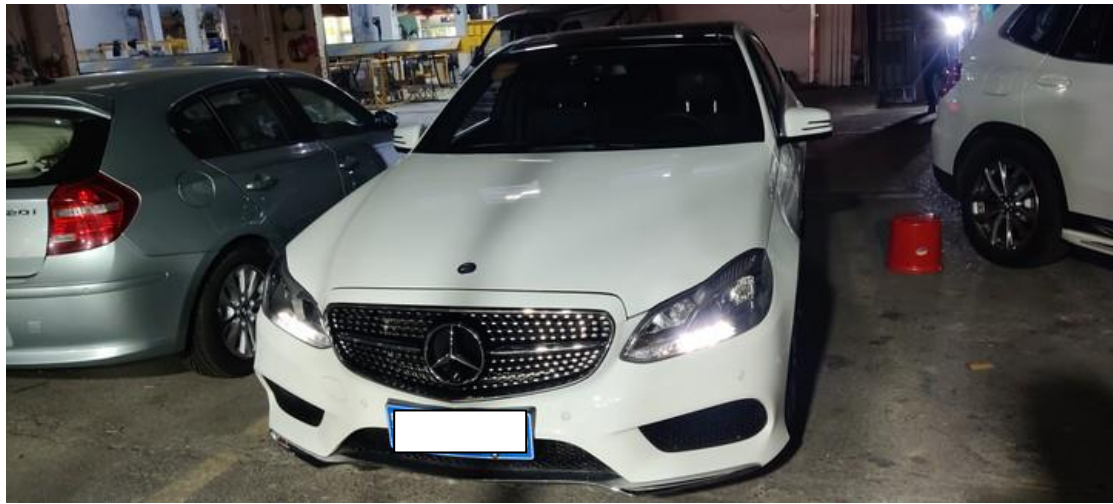
## 2016 款奔驰 E260 修改导航开机画面方法

**功能说明：** 2016 款奔驰 E260 修改导航开机画面方法

**支持产品：** 元征全系列综合诊断设备。

**实测车型：** 2016 款奔驰 E260

**操作过程：**



1. 导航开机画面为梅赛德斯奔驰 LOGO



2. 用 X-431 PADIII 进入奔驰诊断软件，点击【COMAND-音频或驾驶室管理及数据系统】



## 3. 点击【隐藏/改装】:



## 4. 点击【开机动画】:



5. 刷隐藏之前，先备份编码，点击【备份】:



6. 备份完成，点击“确定”:



7. 点击【类型 1】:



8. 选择【类型 2】:



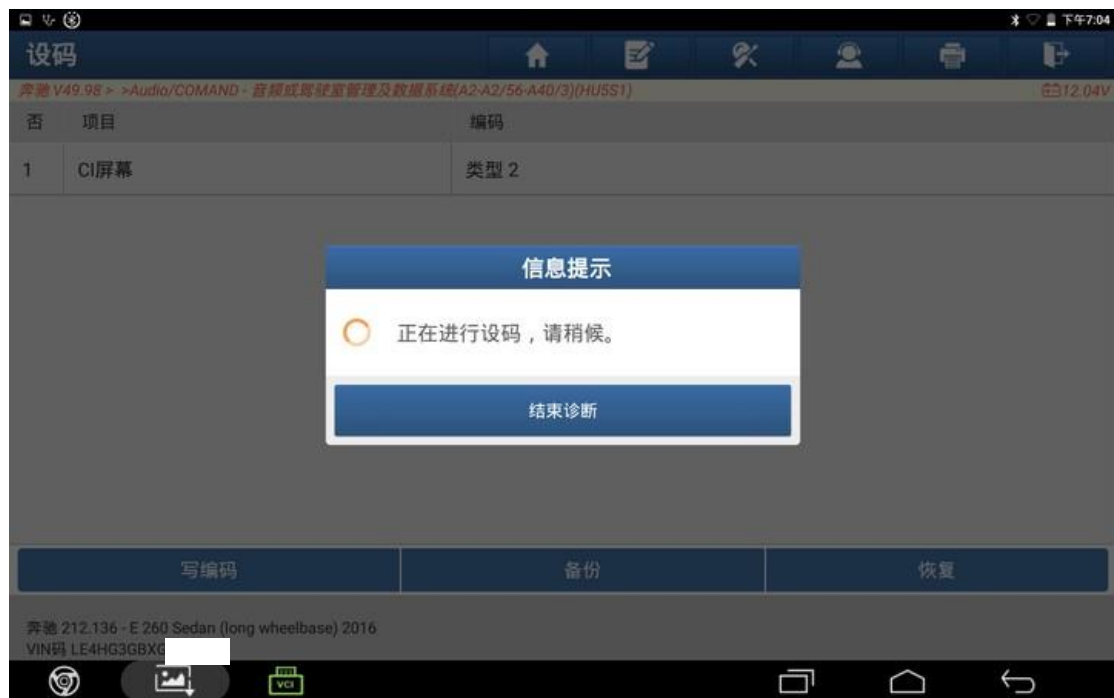
## 9. 点击【写编码】:



## 10. 点击“是”:



## 11. 设码中………;



## 12. 关闭点火开关, 点击“确定”;



13. 打开点火开关，点击“确定”；



14. 编码完成，点击“确定”；





15. 打开点火开关，导航开机界面已变更为 AMG 款式，刷隐藏成功。



### 声明：

该文档内容归深圳市元征版权所有，任何个人和单位不经同意不得引用或转载。