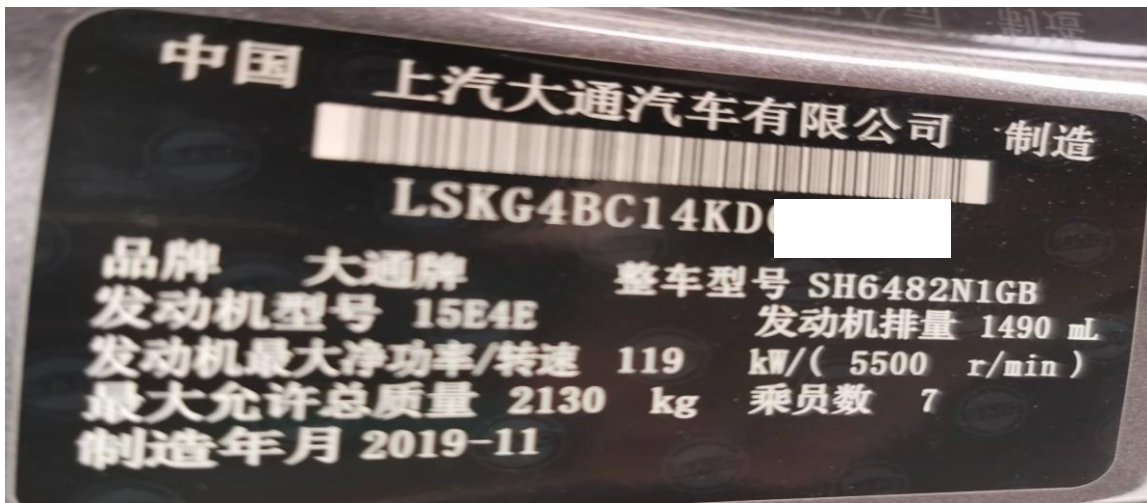


## 上汽大通 G50 变速箱学习

**功能说明：** 上汽大通 G50，变速箱维修后，挂挡严重冲击，变速箱有故障码：P287C00 变速器自适应未学习。需要执行“变速箱快速学习触发器”这个特殊功能。  
支持产品：元征全系列 PRO 系列或者 PAD 系列综合诊断设备。

**实测车型：** 2019 年上汽大通 G50，VIN 为：LSKG4BC14KD06\*\*\*\*（如下图）；



### 操作指引：

1. 变速箱有故障码：P287C00 变速器自适应未学习（如下图）；



图 1

2. 选择【特殊功能】(如下图);



图 2

3. 选择【变速箱快速学习触发器】(如下图);



图 3

4. 选择【功能执行：打开】(如下图)；



图 4

5. 认真阅读提示信息，确认条件满足，点“确定”(如下图)；



图 5

## 6. 空挡位置正在学习中（如下图）：



图 6

## 7. 离合器扭矩啮合位置学习中（如下图）：



图 7

## 8. 快速学习完成（如下图）：



图 8

## 9. 变速箱无故障码（如下图）：



图 9

## 声明：

该文档内容归深圳市元征版权所有，任何个人和单位不经同意不得引用或转载。