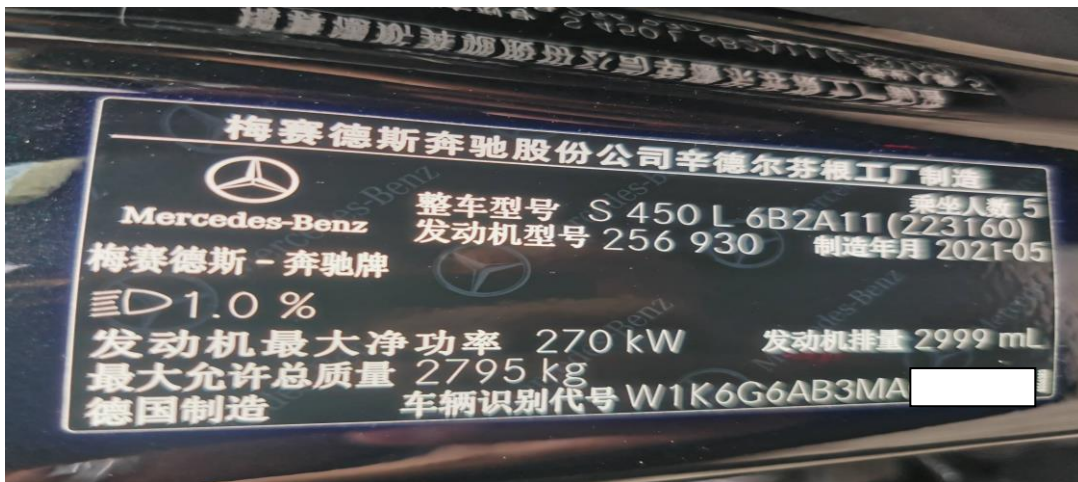


2021 年奔驰 S450 后刹车片更换

功能说明：2021 年奔驰 S450，更换后刹车片。需要执行“移动至装配位置（刹车片更换）”这个功能。

支持产品：元征全系列 PRO 系列或者 PAD 系列综合诊断设备。

实测车型：2021 年奔驰 S450，VIN 为：W1K6G6AB3MA05****（如下图）；



操作指引：

1. 进【ESP-电控稳定系统】（如下图）；



图 1

2. 选择【动作测试】(如下图);



图 2

3. 选择【电动驻车制动器】(如下图);

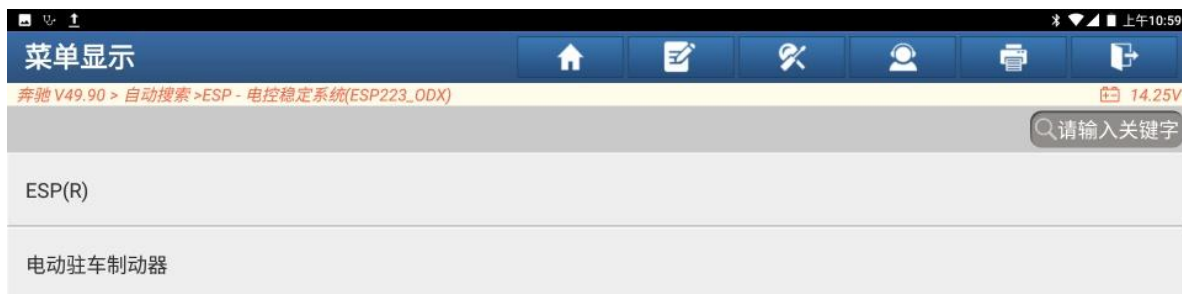


图 3

4. 选择【移动至装配位置（刹车片更换）】（如下图）；



图 4

5. 确认前提条件满足，点“F3”（如下图）；



图 5

6. 制动器状态的值显示“在安装位置上”，开始拆装后刹车片（如下图）：



图 6

7. 装好新刹车片后，点“F4”。制动器的状态变为“已打开”。



图 7

声明：

该文档内容归深圳市元征版权所有，任何个人和单位不经同意不得引用或转载。