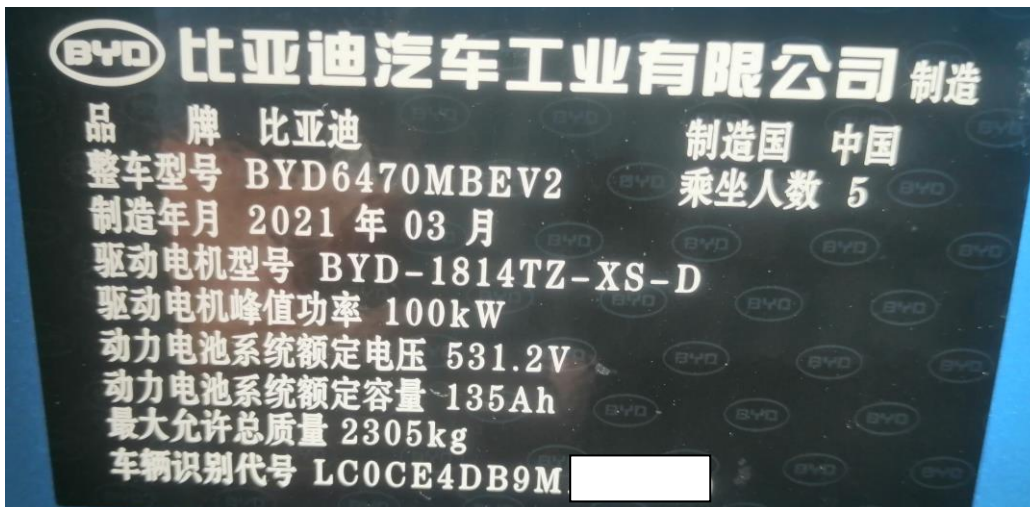


比亚迪 E6 更换刹车片

功能说明： 更换刹车片

支持产品： 元征 PRO 或 PAD 系列综合诊断设备

实测车型： 比亚迪 E6 VIN:LC0CE4DB9M102**** (如下图)



操作指引：

1. 进入【EPB】系统，选择【动作测试】(如下图)；



2. 选择【维修模式释放（刹车分泵回缩，准备换刹车片）】（如下图）；



3. 点“执行”（如下图）。



4. 执行中（如下图）；

数据流名称	值	单位
维修模式释放	执行	



5. 执行完成后更换刹车片。更换好刹车片后选择【维修模式夹紧（刹车分泵释放，更换刹车片后执行的功能）】（如下图）；

菜单显示	
维修模式释放(刹车分泵回缩,准备换刹车片)	维修模式夹紧(刹车分泵释放,更换刹车片后执行的功能)
组装检测	两侧执行器同时夹紧
两侧执行器同时释放	右侧执行器夹紧
左侧执行器夹紧	右侧执行器释放
左侧执行器释放	

6. 点击“执行”（如下图）；



7. 执行完成：



声明：

该文档内容归深圳市元征版权所有，任何个人和单位不经同意不得引用或转载。