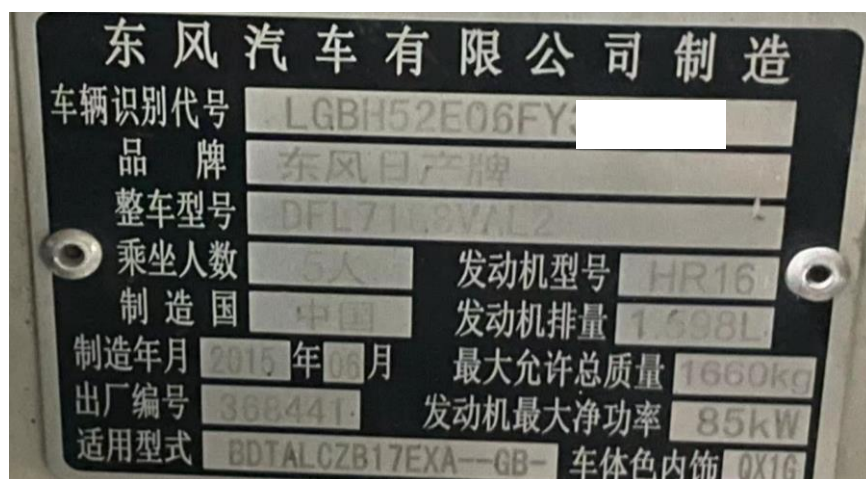


2015 年日产轩逸钥匙匹配

功能说明： 2015 年日产轩逸智能钥匙匹配

支持产品： X-431 PRO 防盗匹配仪

实测车型： 2015 年日产轩逸，车辆 VIN 码：LGBH52E06FY3****



操作流程：

1. 以 X-431 PRO 防盗匹配仪为例，进入东风日产车型选择【防盗密码读取】进入；



图 1

2. 录防盗密码，选择“确定”进入如图 2；



图 2

3. 选择车型【防盗钥匙匹配】进入，如图 3；



图 3

4. 选择【自动扫描】进入如图 4;

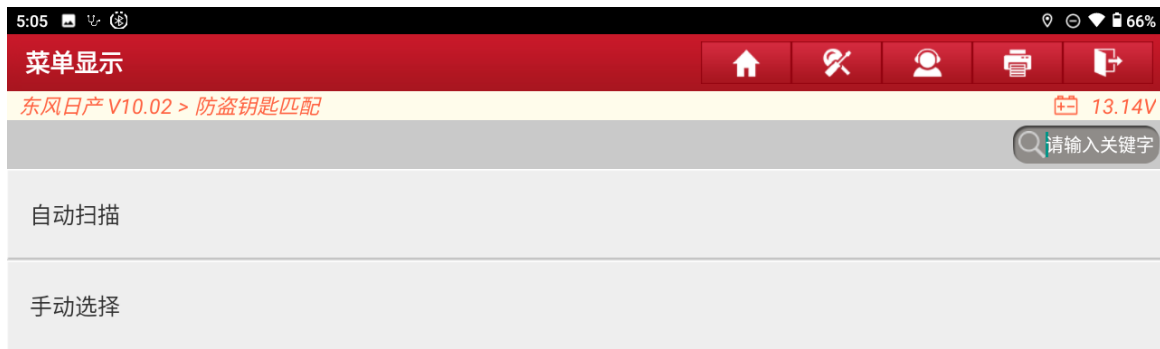


图 4

5. 选择【注册钥匙】进入，如图 5;

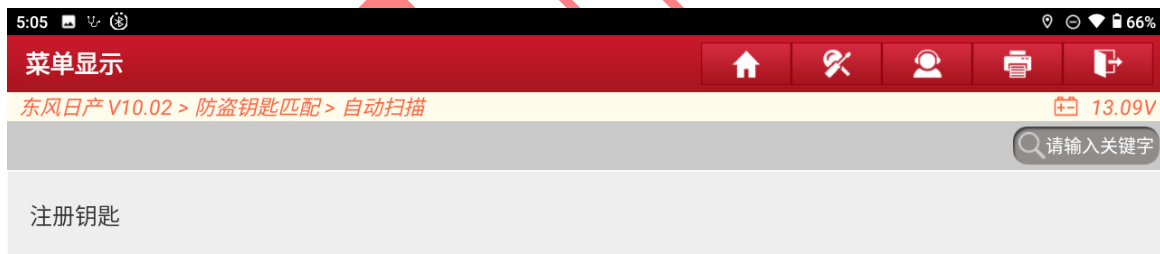


图 5

6. 未匹配的钥匙将无法使用，准备好钥匙选择“是”进入如图 6；



图 6

7. 关闭点火开关打开双闪，选择“确定”进入如图 7；



图 7

8. 长按一键启动按钮打开点火开关，原车钥匙已删除选择“确定”进入如图 8；



图 8

9. 钥匙注册中，将原车钥匙按压一次一键启动按钮并靠近按钮处等待点火开关自动打开，等待 5 秒后关闭点火注册成功钥匙。依次将需要匹配的钥匙重复此操作后选择“下一页”进入如图 9；

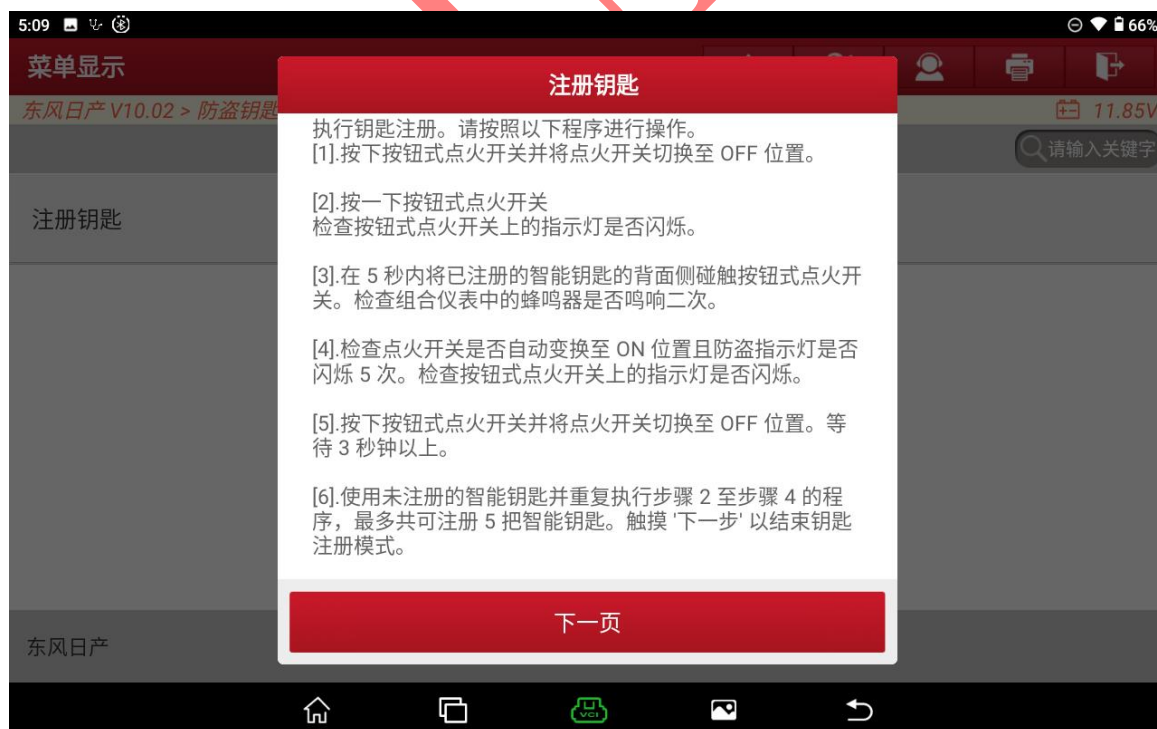


图 9

10. 完成注册流程，注册完成后将已注册的钥匙压一次一键启动按钮并靠近按钮处等待点火开关自动打开。仪表鸣响 2 秒后关闭点火开关注册模式退出选择“下一页”进入如图 10；

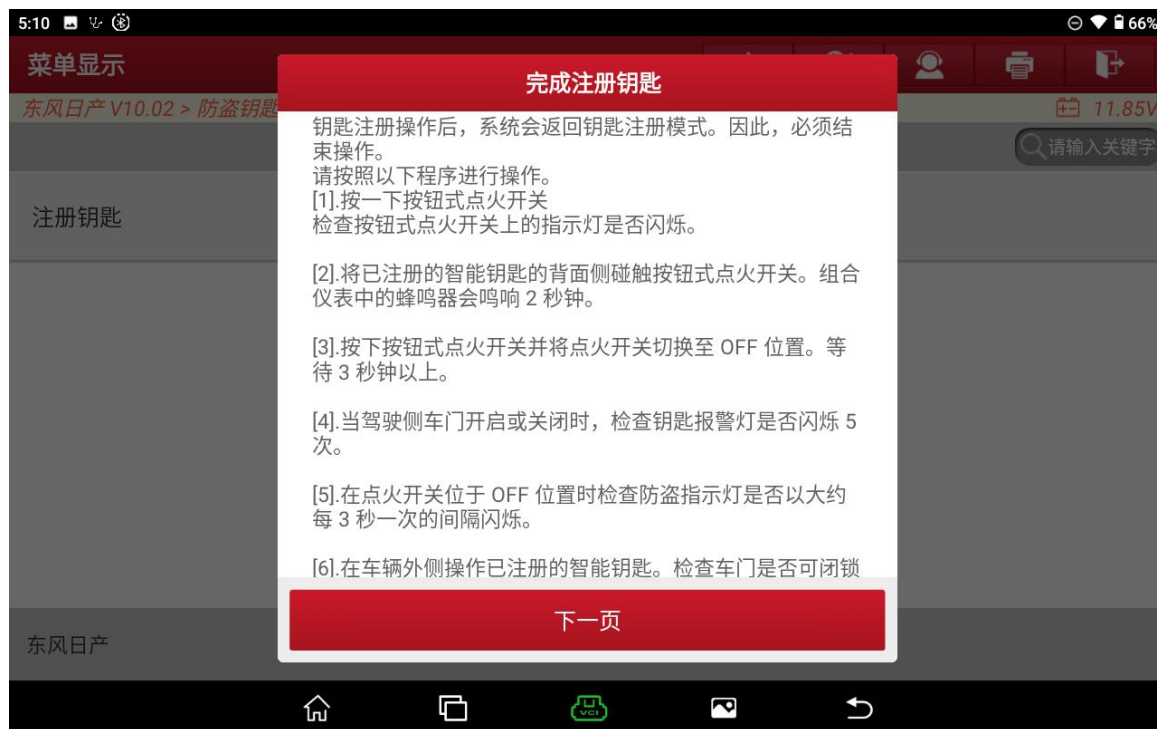


图 10

11. 分别测试钥匙功能后选择“结束”完成匹配如图 11；



图 11

声明:

该文档内容归深圳市元征版权所有，任何个人和单位不经同意不得引用或转载。