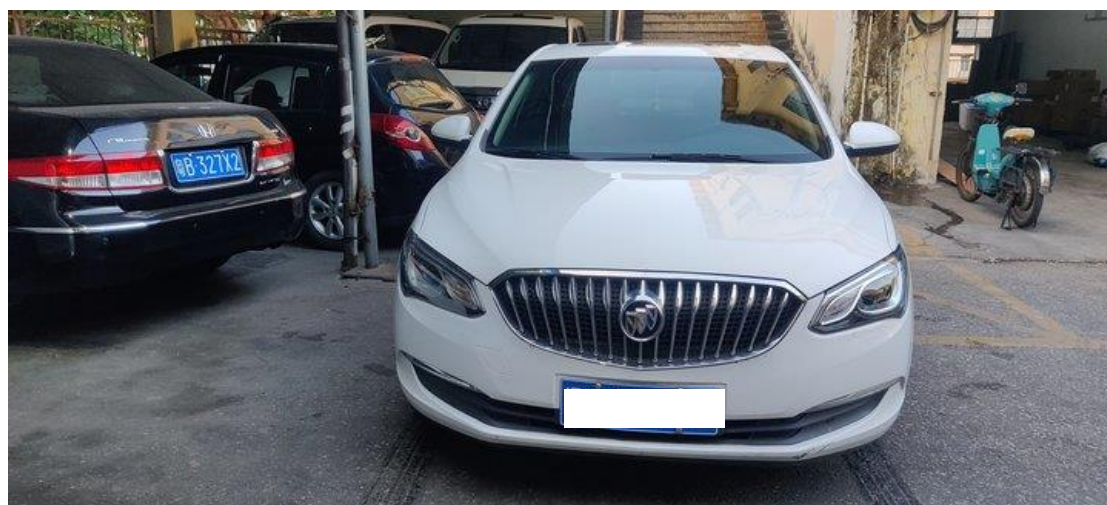


## 2017 款别克新英朗节气门匹配方法

**功能说明：** 2017 款别克新英朗节气门匹配方法

**支持产品：** 元征全系列综合诊断设备

**实测车型：** 2017 款别克英朗



### 操作过程：

1. 用 X-431 PAD III 进入中国通用诊断软件，点击【常用特殊功能】：



## 2. 选择【节气门位置学习】:



## 3. 点击“确定”:



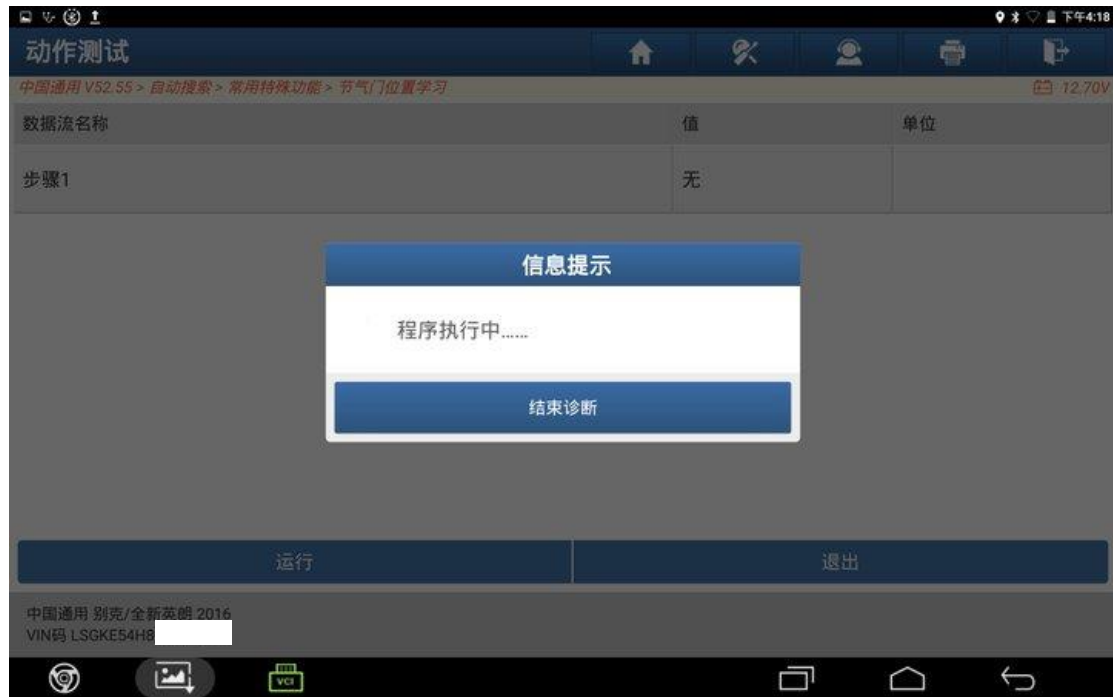
4. 关闭发动机，打开点火开关二档，点击“确定”；



5. 点击“运行”；



6. 执行中…….



7. 再次点击“运行”;



## 8. 节气门学习成功。



## 声明：

该文档内容归深圳市元征版权所有，任何个人和单位不经同意不得引用或转载。