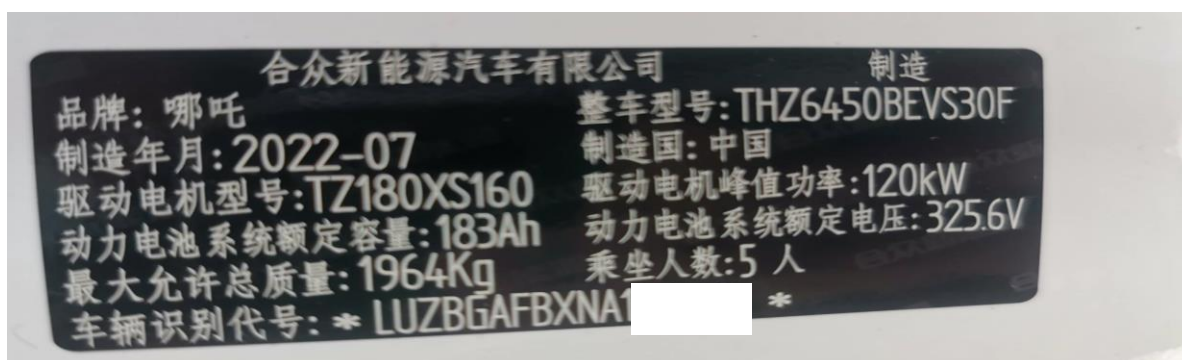


哪吒 U 转向零位标定

功能说明： 此功能用来校准转向角传感器。

支持产品： 元征 PADV、PADVII 或新能源诊断设备。

实测车型： 2022 年哪吒 U，车辆 VIN：LUZBGAFBXNA11****（如下图）；



操作指引：

1. 进电动助力转向系统（EPS），选择【读数据流】（如下图）；



图 1

2. 将方向盘打到中间位置，转向角度值为：-0.94 degree（如下图）；



数据流名称	值	标准范围	英制	公制
转向角度	-0.94			degree



图 2

3. 选择【特殊功能】（如下图）；



菜单显示	
版本信息	读故障码
清故障码	读数据流
特殊功能	



图 3

4. 选择【转向零位标定】(如下图);



图 4

5. 点“执行”(如下图);



图 5

6. 转向零位标定成功（如下图）；



图 6

7. 读数据流， 转向角度为“0” degree。（如下图）。



声明：

该文档内容归深圳市元征版权所有，任何个人和单位不经同意不得引用或转载。