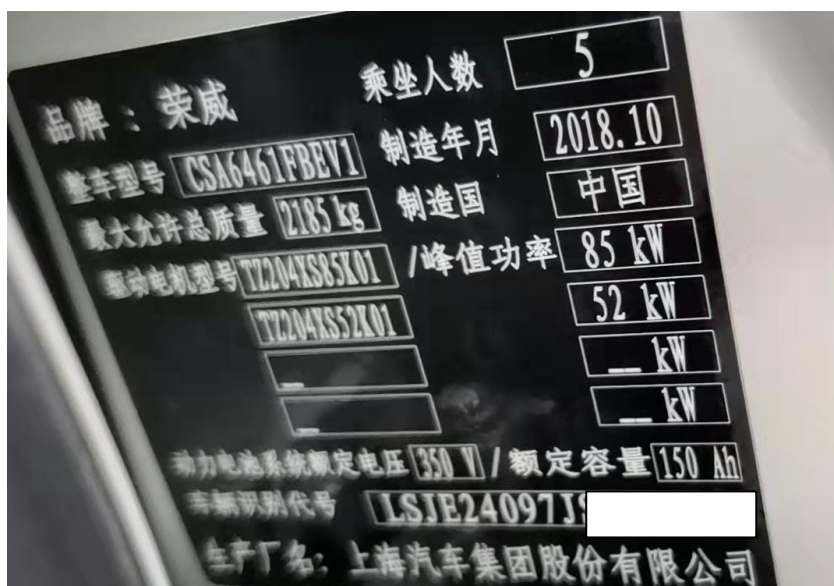


2018 年荣威 MARVEL X ADAS 校准

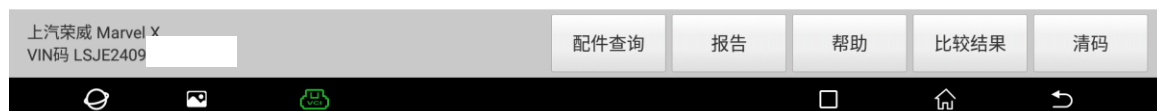
功能说明： 更换前挡风玻璃需要校准前摄像头

支持产品： 元征带编程的综合诊断设备

实测车型： 2018 年荣威 MARVEL X，车辆 VIN 码：LSKE24097JS1**



故障码如图



操作流程:

1. 以 X431-PADV 为例，进入上汽荣威车型系统选择【ADAS(高级驾驶辅助系统)校准】进入如图 1;



图 1

2. 确认车架号无误后选择“是”进入如图 2;



图 2

3. 选择【ADAS 系统扫描】进入如图 3；

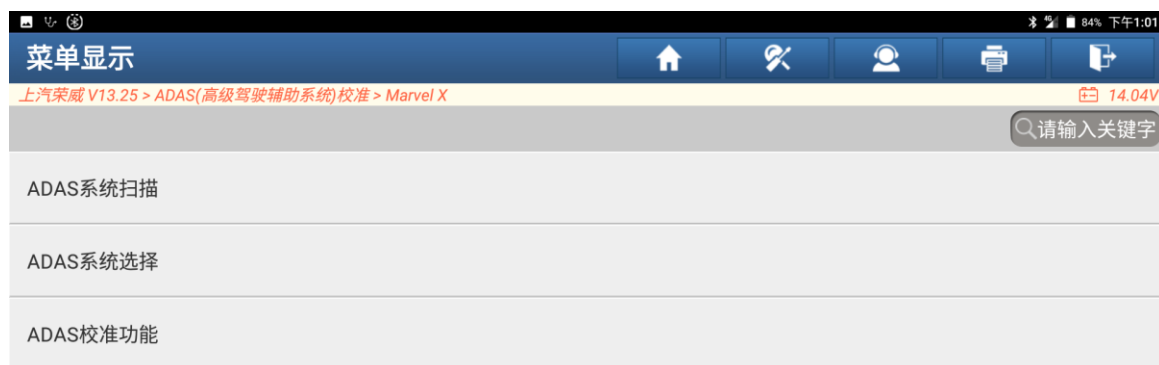


图 3

4. 选择【FVCM(前向摄像头模块)】进入如图 4；

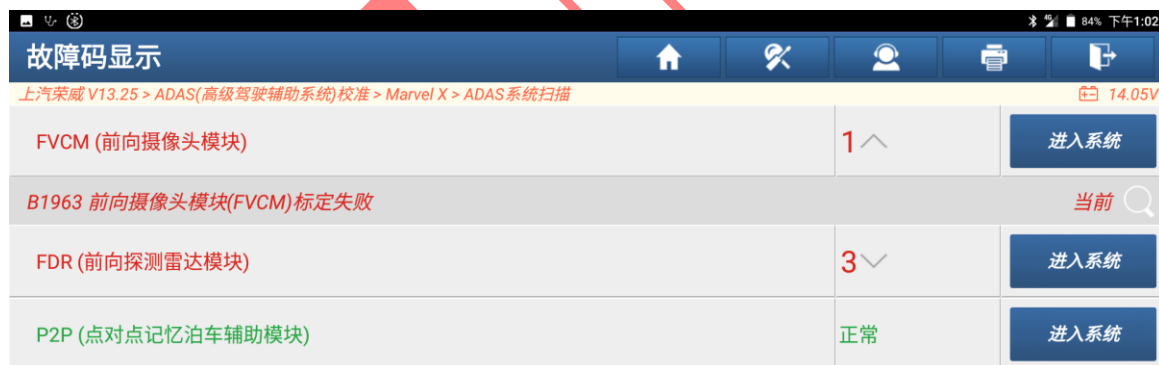


图 4

5. 选择【特殊功能】进入，如图 5:



图 5

6. 选择【前视摄像头模块自学习】进入，（动态学习不需要购买 ADAS 设备）如图 6:



图 6

7. 选择“确定”进入，如图 7；

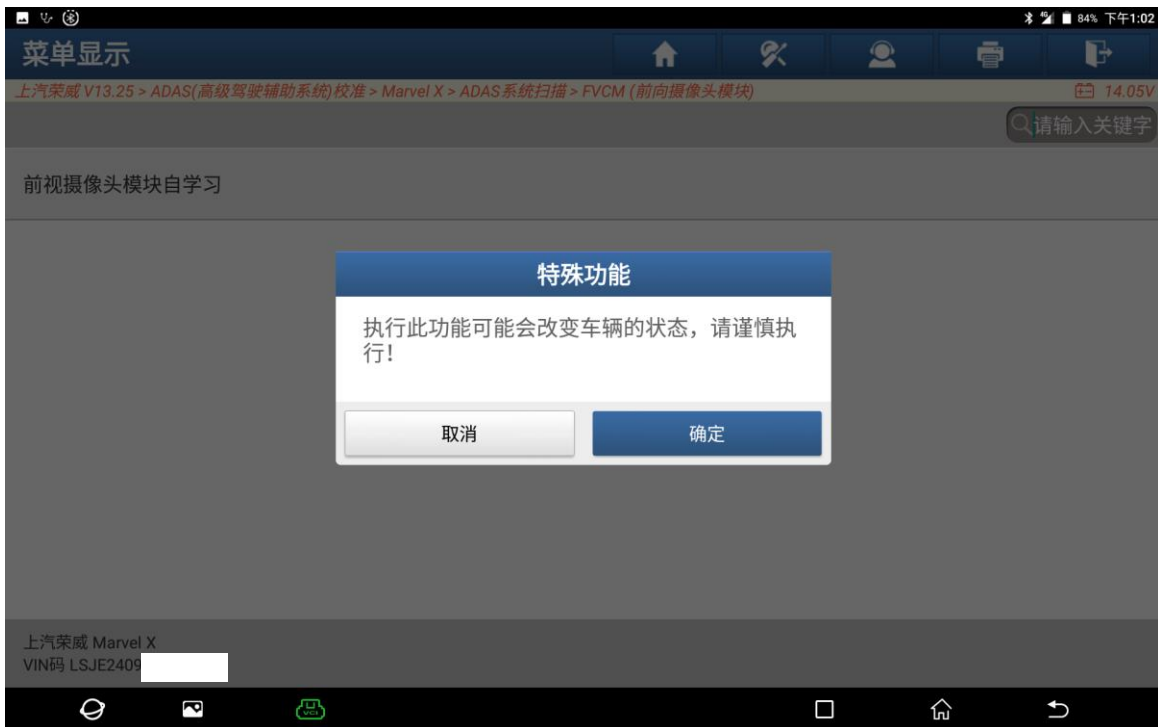


图 7

8. 连接网络，选择“确定”进入如图 8；



图 8

9. 认真阅读后打开点火开关选择“确定”进入如图 9;



图 9

10. 选择“是”进入如图 10;

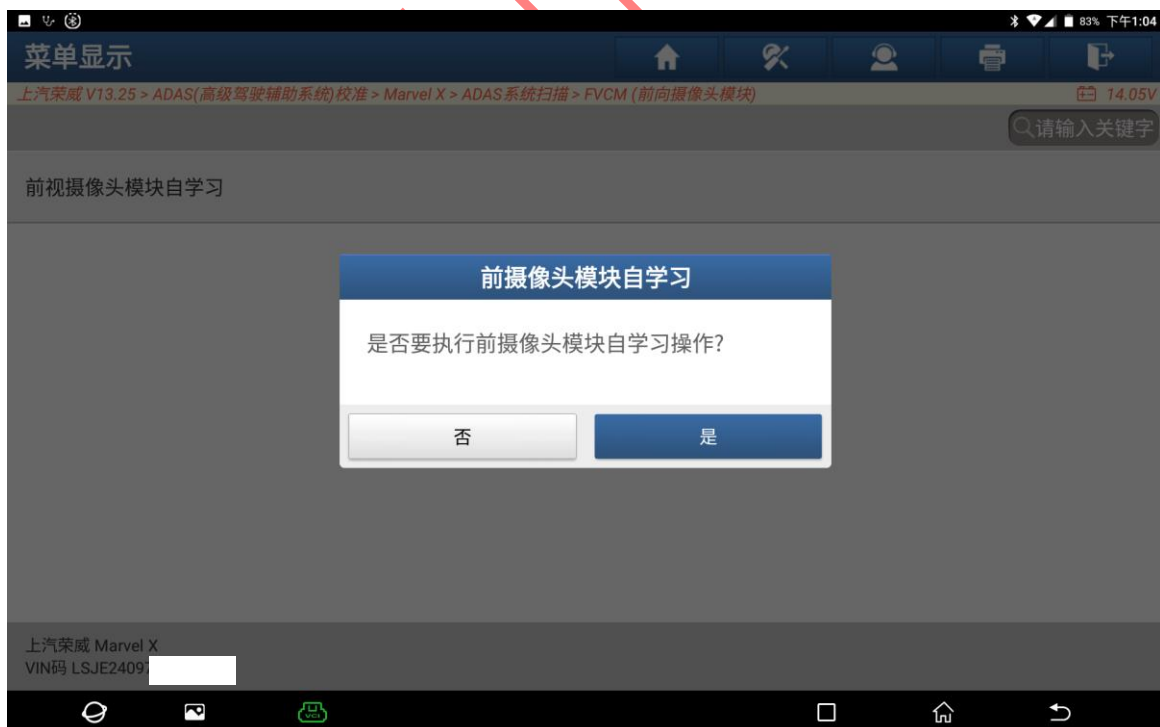


图 10

11. 自学习开始，保持车辆在 40km/h 以上的速度行驶，仪表显示进度条两秒后消失
ADAS 故障灯闪烁自学习中如图 11；

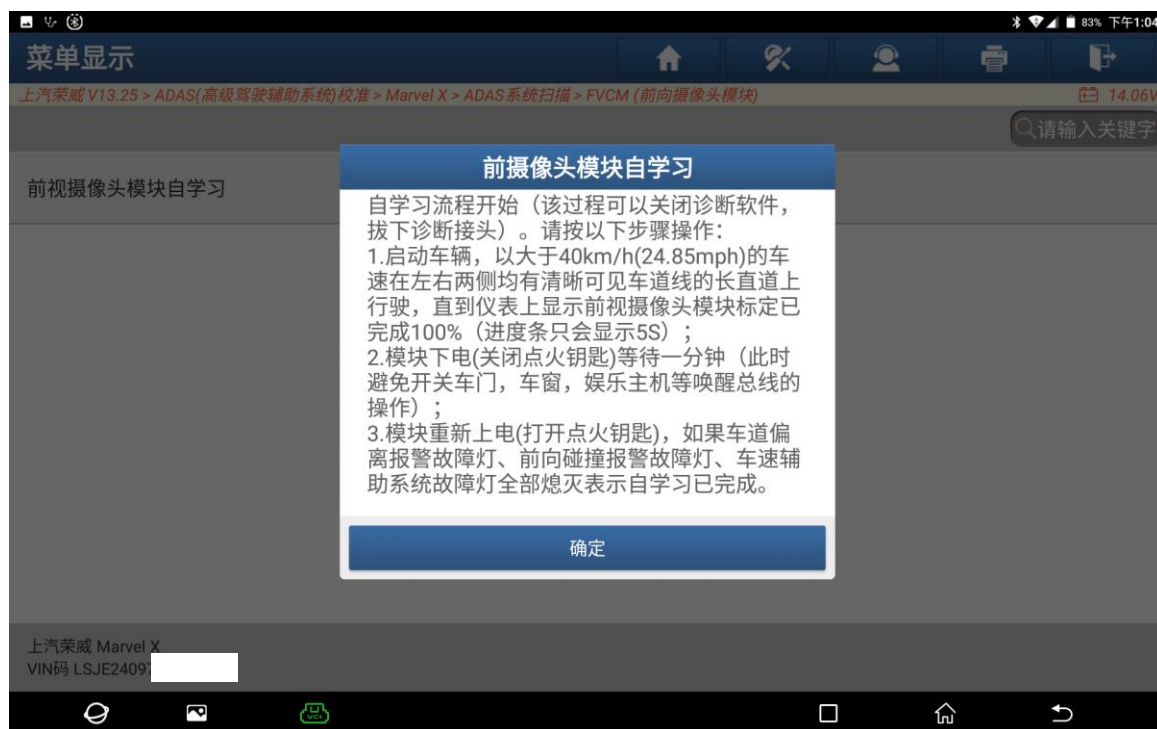


图 11

12. 学习成功后显示标定已完成 100%，停车后关闭点火开关 1 分钟后打开点火开关
如图 12；



图 12

13. 选择“确定”保存报告，如图 13；



图 13

14. 选择“确定”保存，如图 14；



图 14

15. 前摄像头校准完成如图 15;



图 15

声明:

该文档内容归深圳市元征版权所有,任何个人和单位不经同意不得引用或转载。