

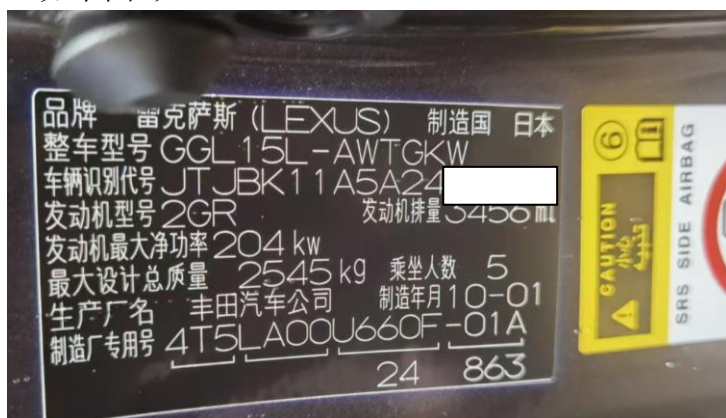
2010 年雷克萨斯 RX 经典增加智能钥匙

支持产品:

方案一: 元征 X-431 PRO 或者 PAD 系列综合诊断设备+X-431 GIII 防盗编程器

方案二: 元征 X-431 PRO 防盗匹配仪 (专家版)

实测车型: 2010 年雷克萨斯 RX 经典增加智能钥匙, VIN 为: JTJBK11A5*****。
(如下图);



功能说明: 匹配智能钥匙

操作指引：

1. 雷克萨斯 RX 经典我们在增加钥匙时选择雷克萨斯丰田防盗系统进行匹配。（如下图）；



图 1。

2. 点【防盗钥匙匹配】，（如下图）；

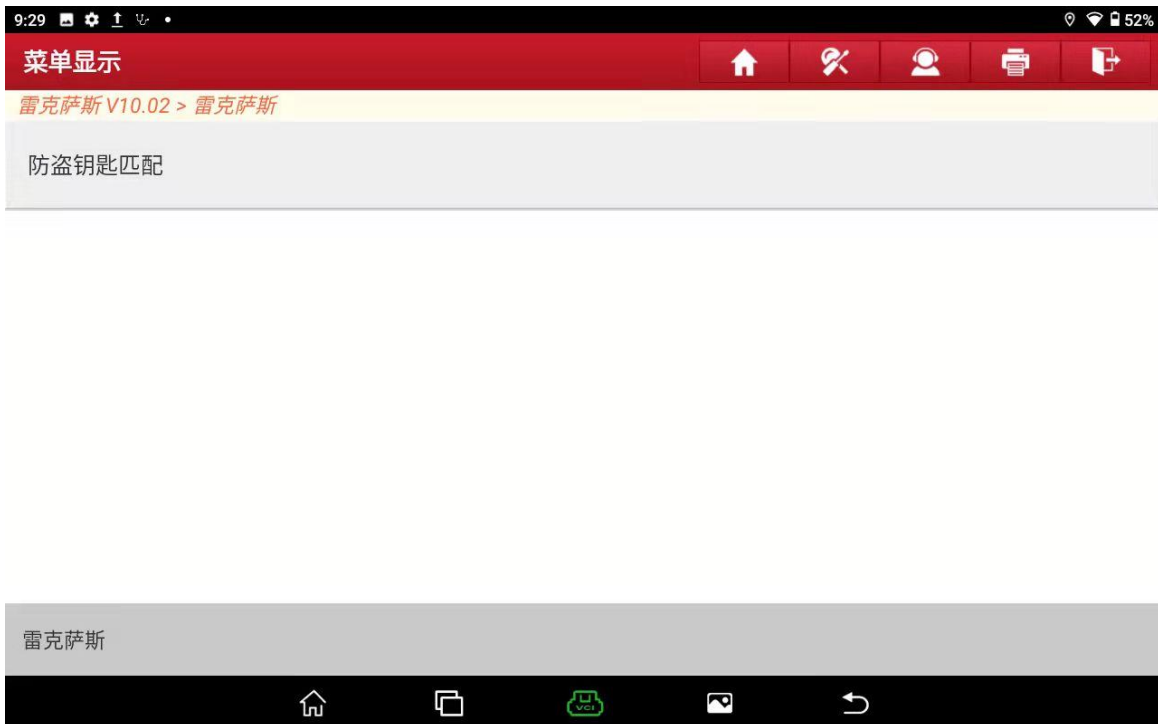


图 2

3. 选择【车型模式】(如下图);

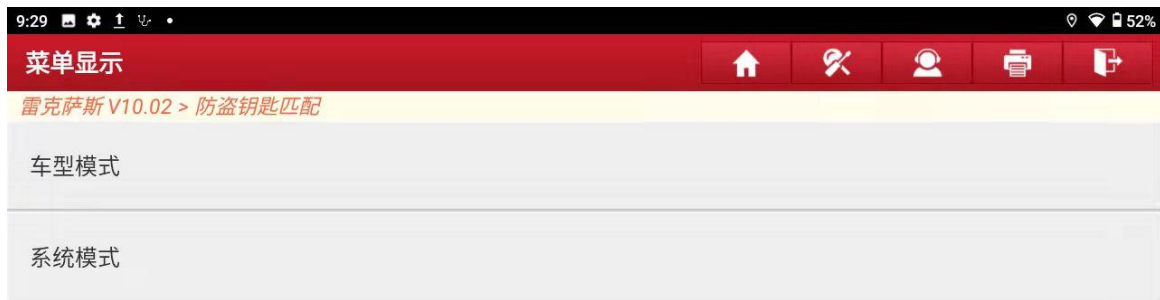


图 3

4. 选择【RX350】, (如下图);



图 4

5. 选择【类型1】(如下图);



图 5

6. 选择【智能钥匙增加】(如下图);



图 6

7. 钥匙全丢才需要用上模拟钥匙，我们是钥匙增加所以选择“否”（如下图）；

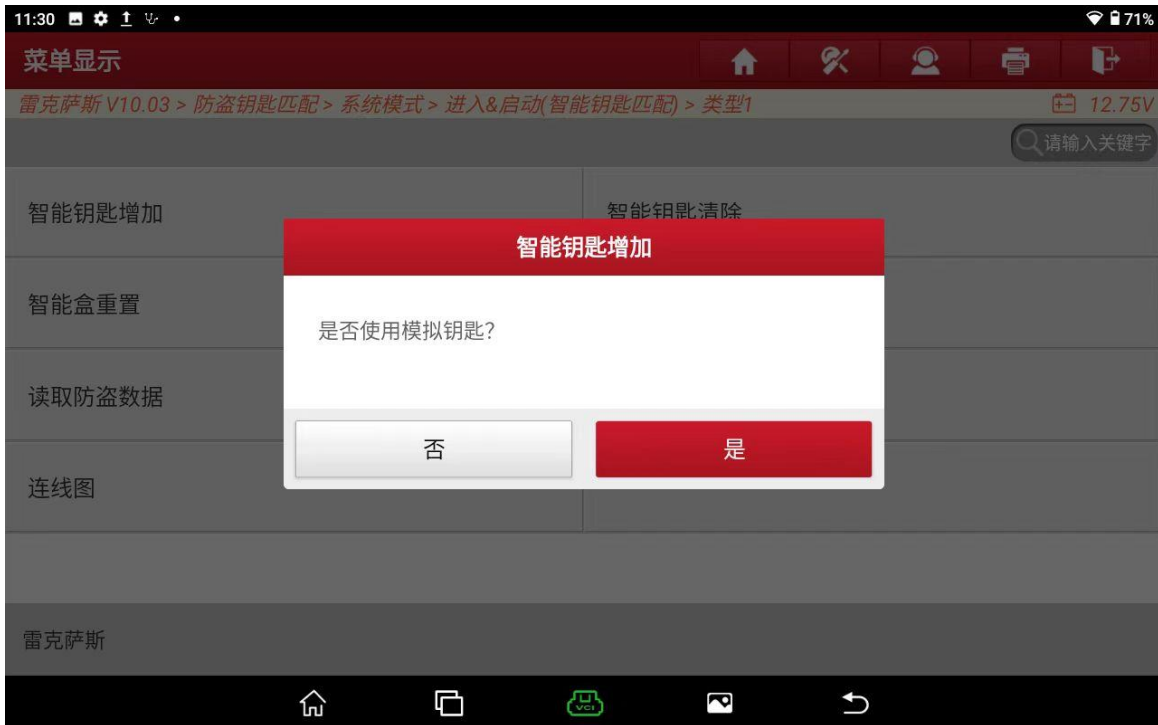


图 7

8. 每个步骤在规定时间内完成然后点“确定”（如下图）；

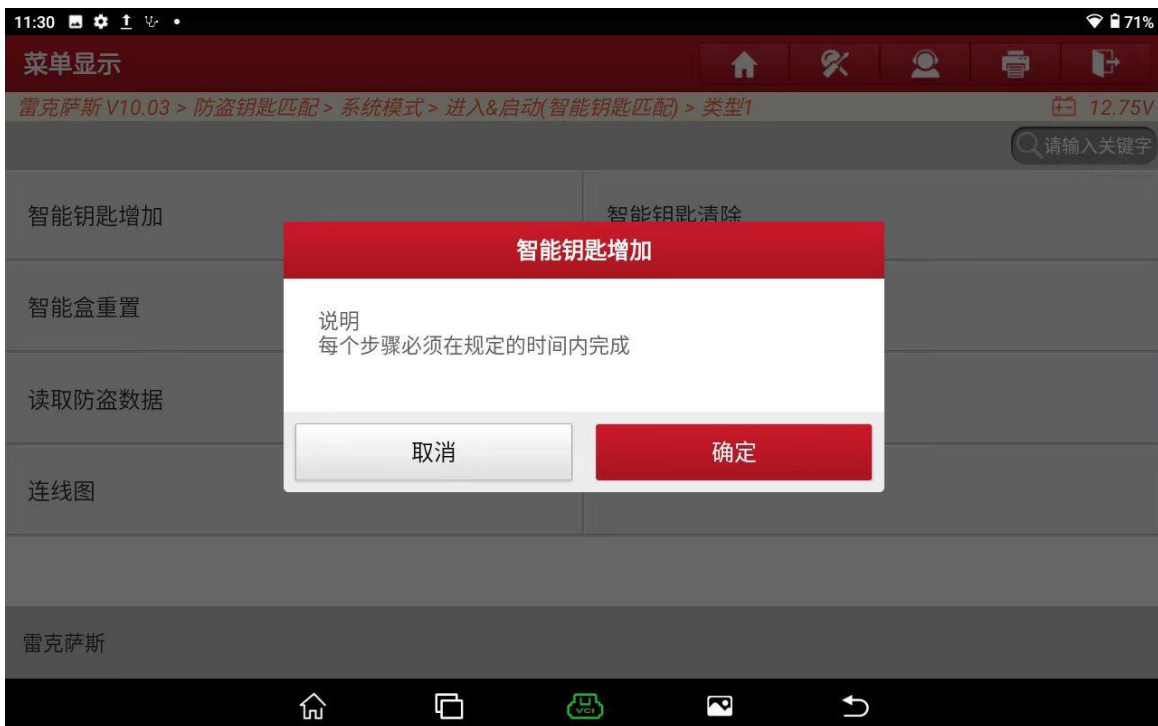


图 8

9. 用一把原车钥匙贴在启动按钮会听到一声滴然后把原车钥匙拿走（如下图）；

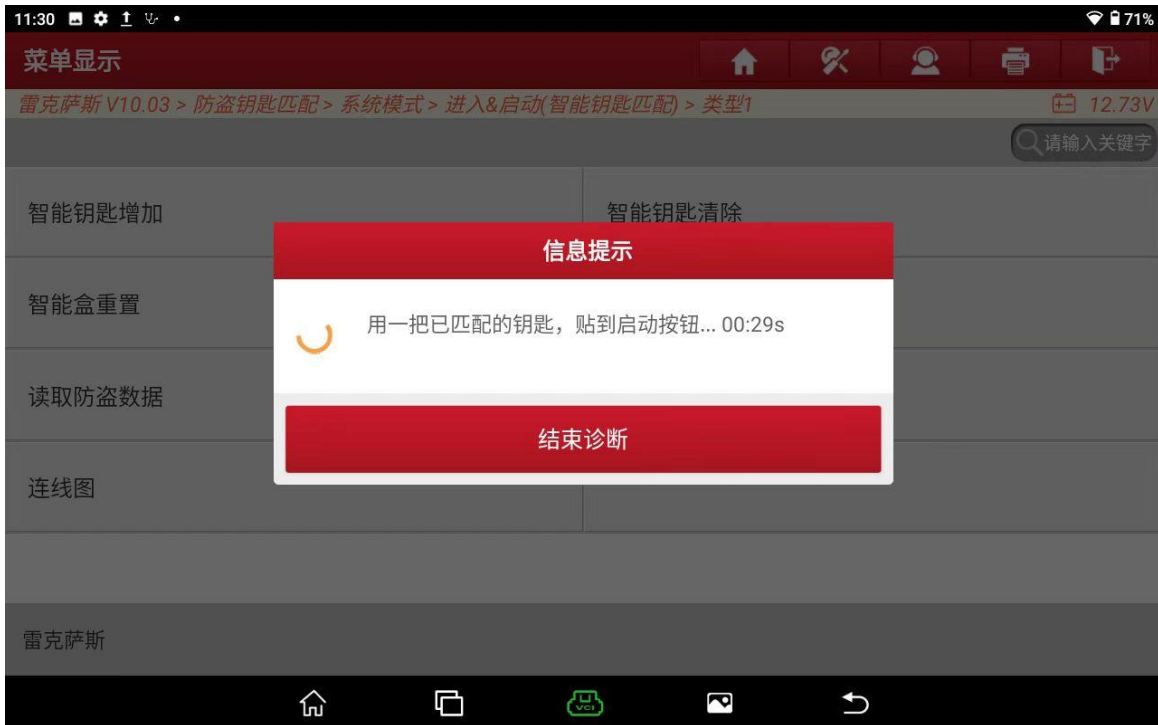


图 9

10. 然后换要匹配的新钥匙贴在启动按钮上会听到滴 2 声之后拿走然后等 30s（如下图）；

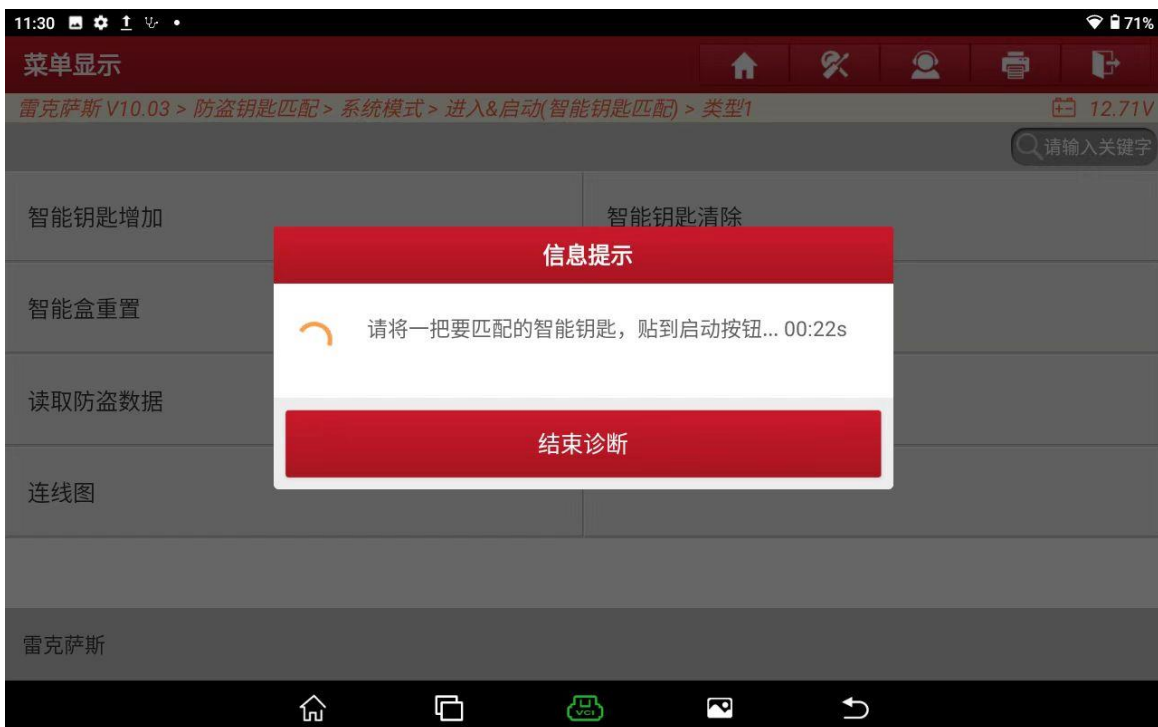


图 10

11. 钥匙匹配成功点“确定”（如下图）；

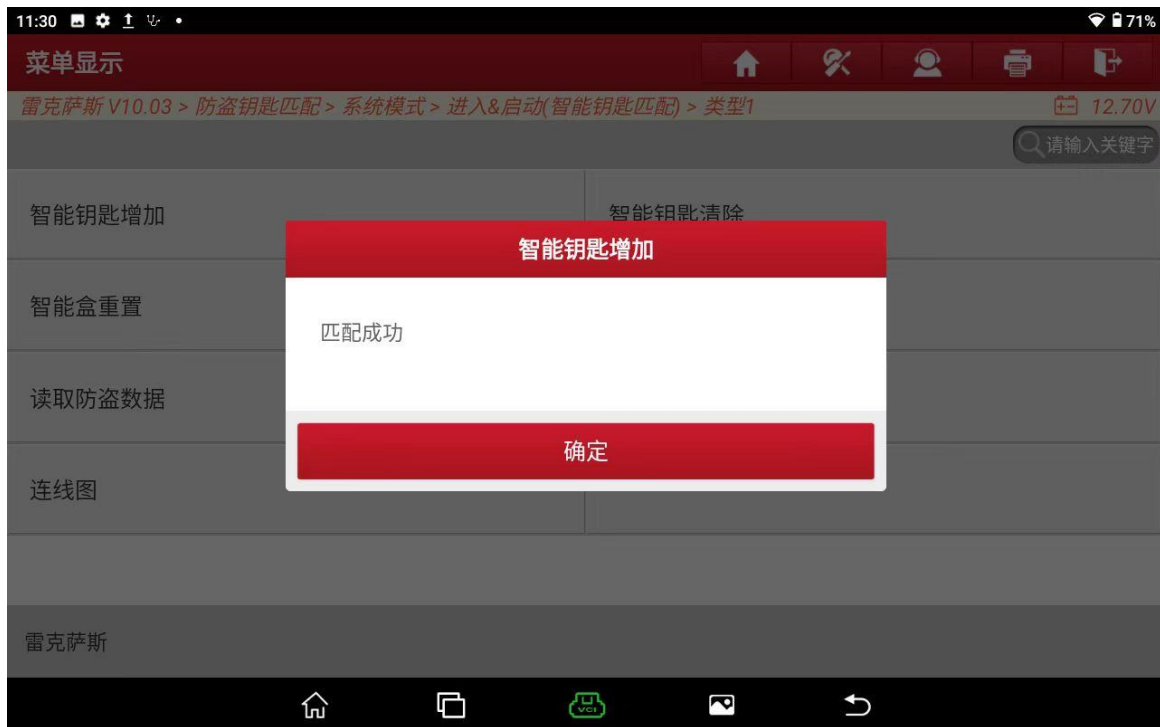
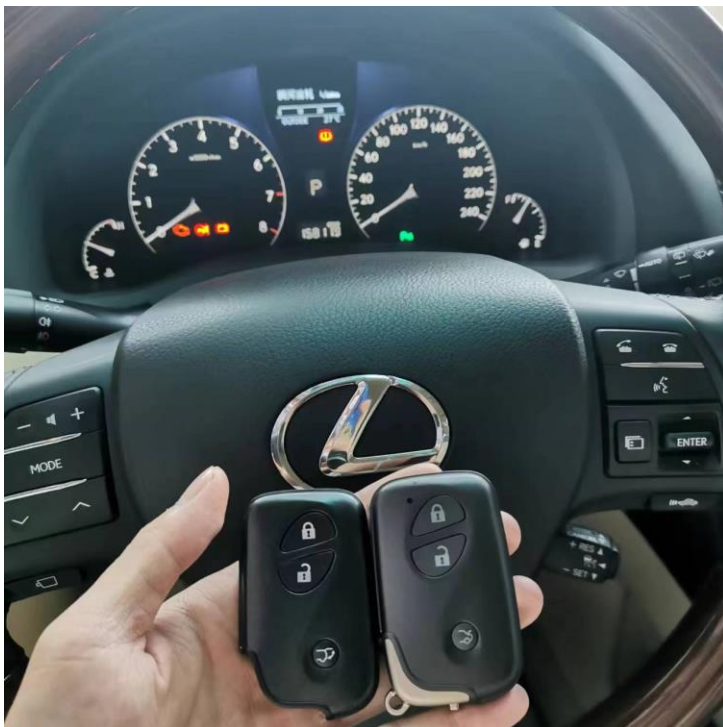


图 12

12. 匹配成功后试一下启动车辆遥控是否正常，（如下图）；



声明：

该文档内容归深圳市元征版权所有，任何个人和单位不经同意不得引用或转载。