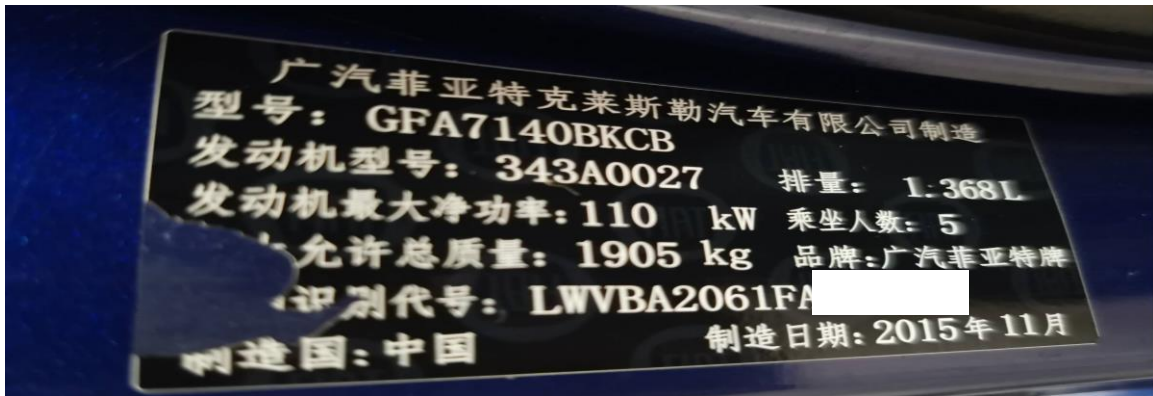


菲亚特致悦转向角传感器校准

功能说明： 此功能用来校准转向角传感器

支持产品： 元征 PRO 或 PAD 系列综合诊断设备

实测车型： 2015 年菲亚特致悦，VIN 为：车辆 VIN：LWVBA2061FA15****（如下图所示）；



操作指引：

1. 选择【EPS（电动助力转向）】（如下图）；



图 1

2. 选择【读数据流】（如下图）；



图 2

3. 将方向盘打到中间位置，转向角传感器值为：“-0.25 Deg”（如下图）；



图 3

4. 选择【特殊功能】(如下图);



图 4

5. 认真阅读提示信息, 点“确定”(如下图);

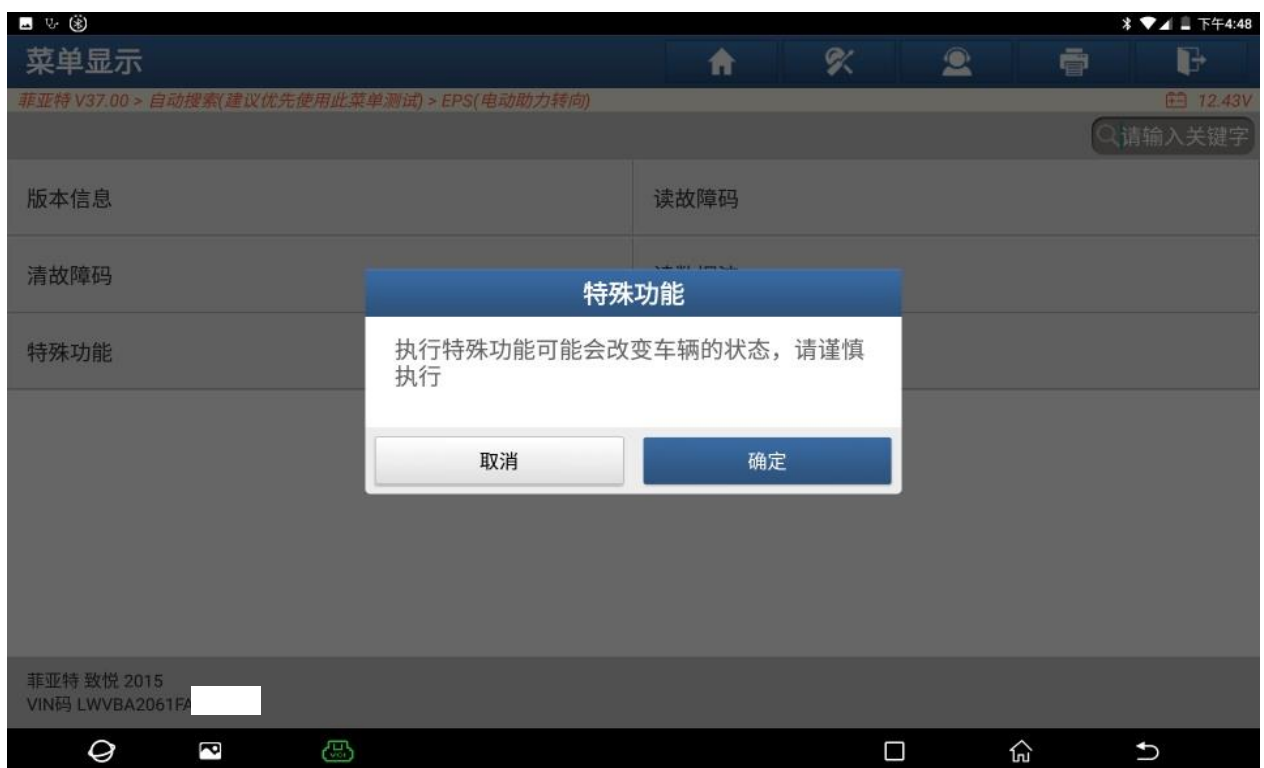


图 5

6. 点“转向角传感器”（如下图）；

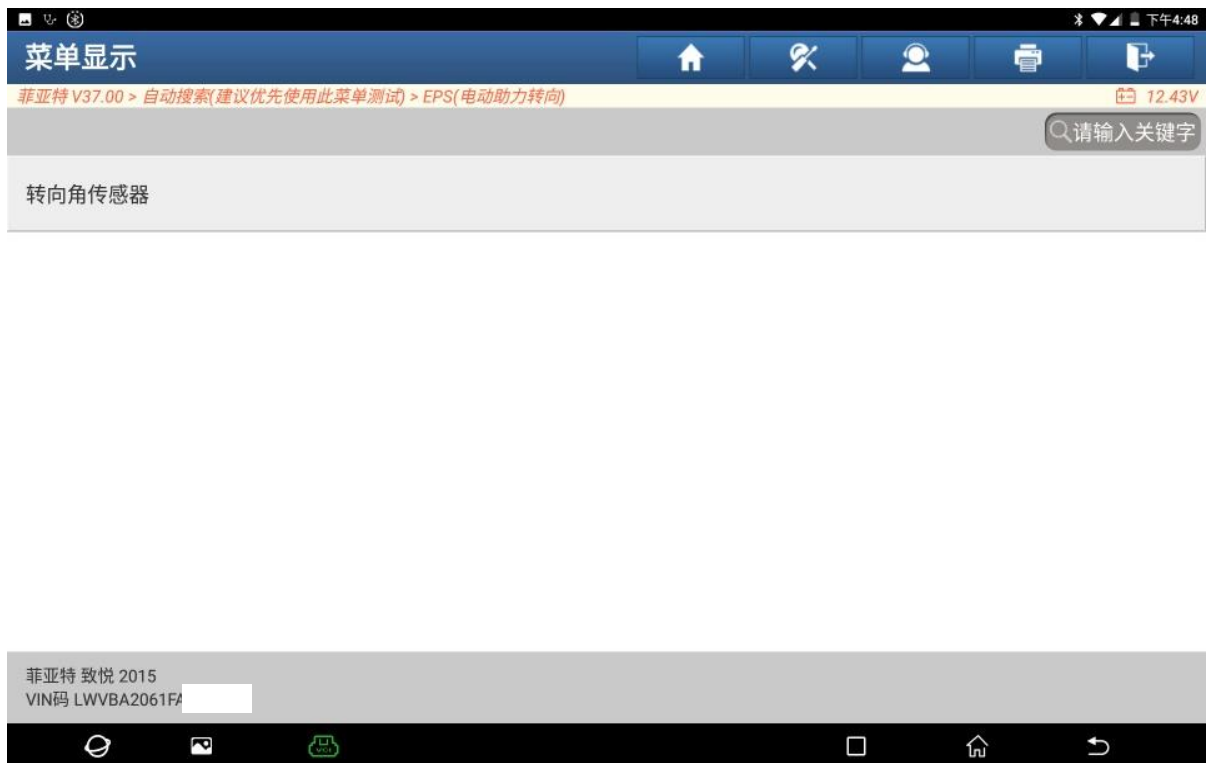


图 6

7. 校准成功（如下图）；

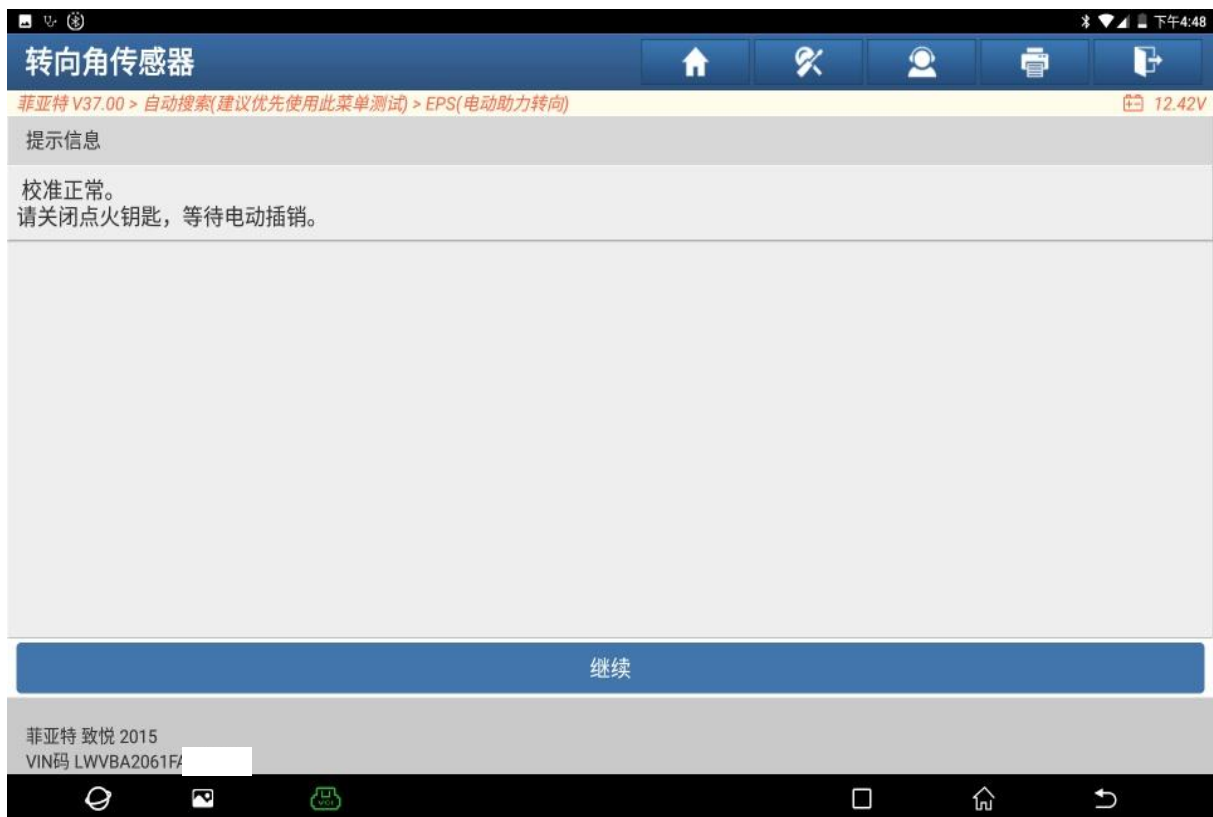


图 7

8. 再次读数据流，转向角传感器值为：“0 Deg”（如下图）：



图 8

声明：

该文档内容归深圳市元征版权所有，任何个人和单位不经同意不得引用或转载。