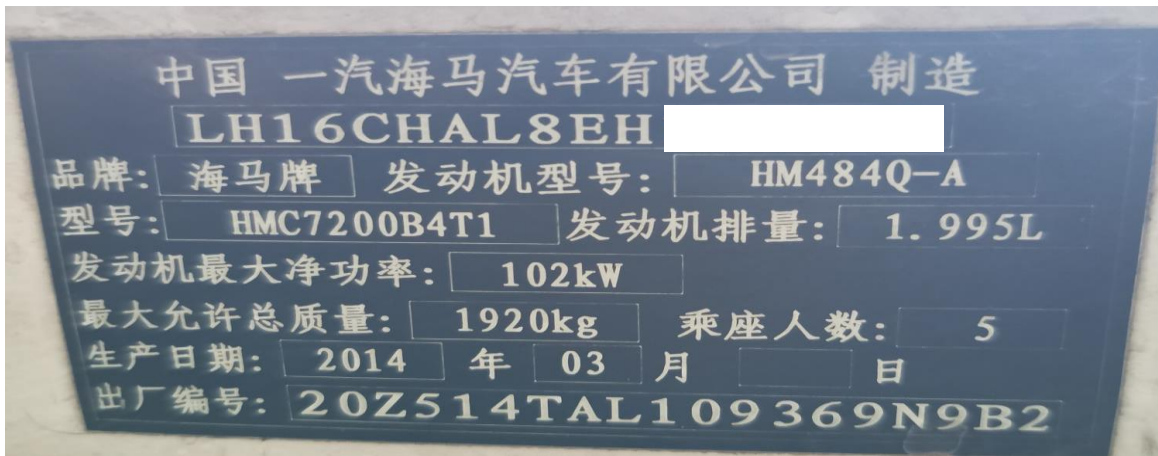


海马 S7 HPT-自动变速箱清除学习值

功能说明： 海马 S7，HPT-自动变速箱维修后，挂倒档严重挡冲击，需要做“清除学习值”这个功能。

支持产品： 元征 PRO 或 PAD 系列综合诊断设备。

实测车型： 2014 年海马 S7，VIN 为：车辆 VIN：LH16CHAL8EH*****（如下图）；



操作指引：

1. 进 TCU（HPT-自动变速控制器-S7、S3），选择【动作测试】（如下图）；



图 1

2. 选择【清除学习值】(如下图);



图 2

3. 点“打开”(如下图);

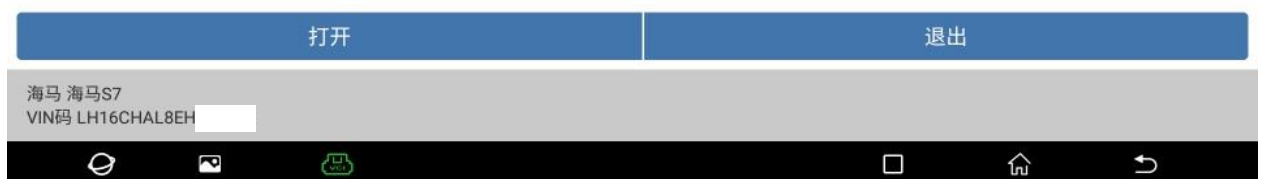
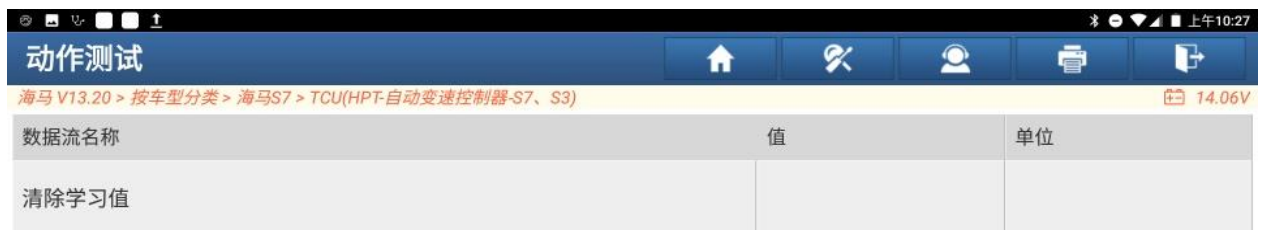


图 3

4. 学习值已清除，点“退出”，挂倒挡，无冲击，故障解决（如下图）：



图 4

声明：

该文档内容归深圳市元征公司版权所有，任何个人和单位不经同意不得引用或转载。