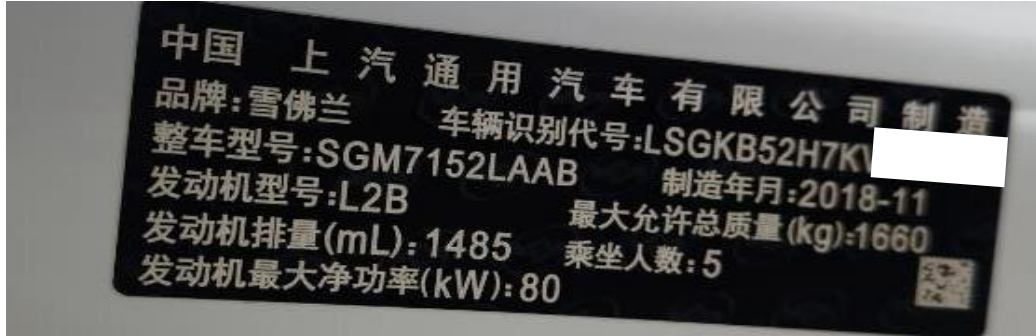


2018 年雪佛兰科沃兹转向角传感器标定学习

2018 年雪佛兰科沃兹 车辆 VIN 码: LSGKB52H7KV*****



功能作用: 更换转向角传感器或者车辆报“BC0710-4B 转向位置信号-标定未学习”等故障码, 可以使用该功能对转向位置进行学习

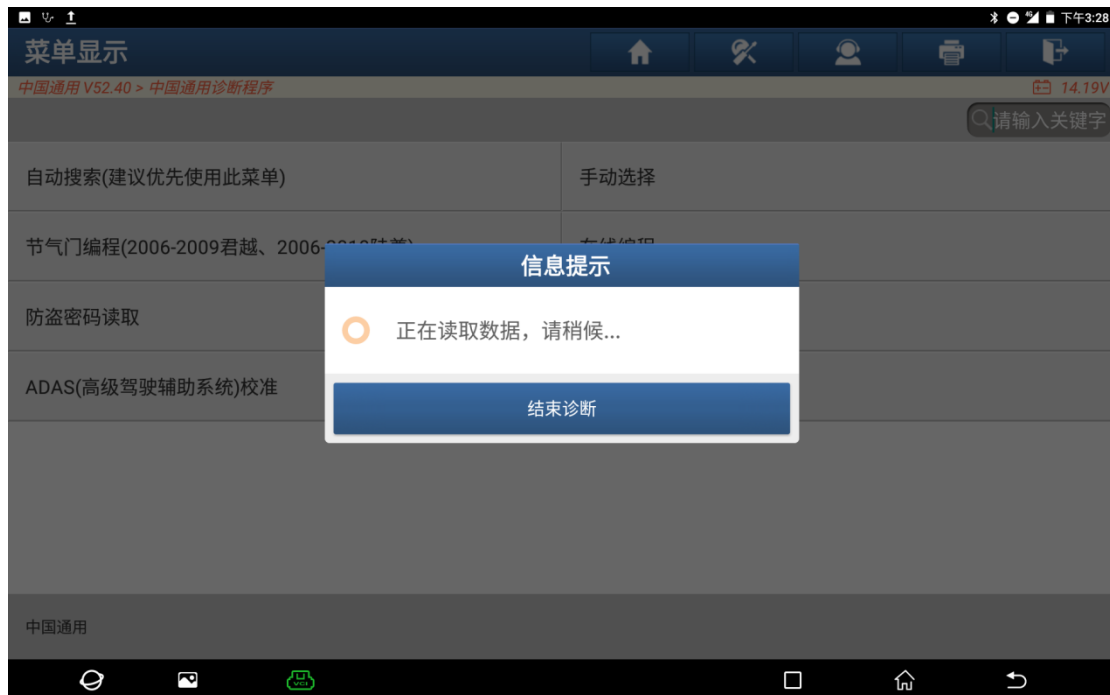
支持产品: 元征 PRO 或 PAD 系列综合诊断设备

测试产品: X431-PADV

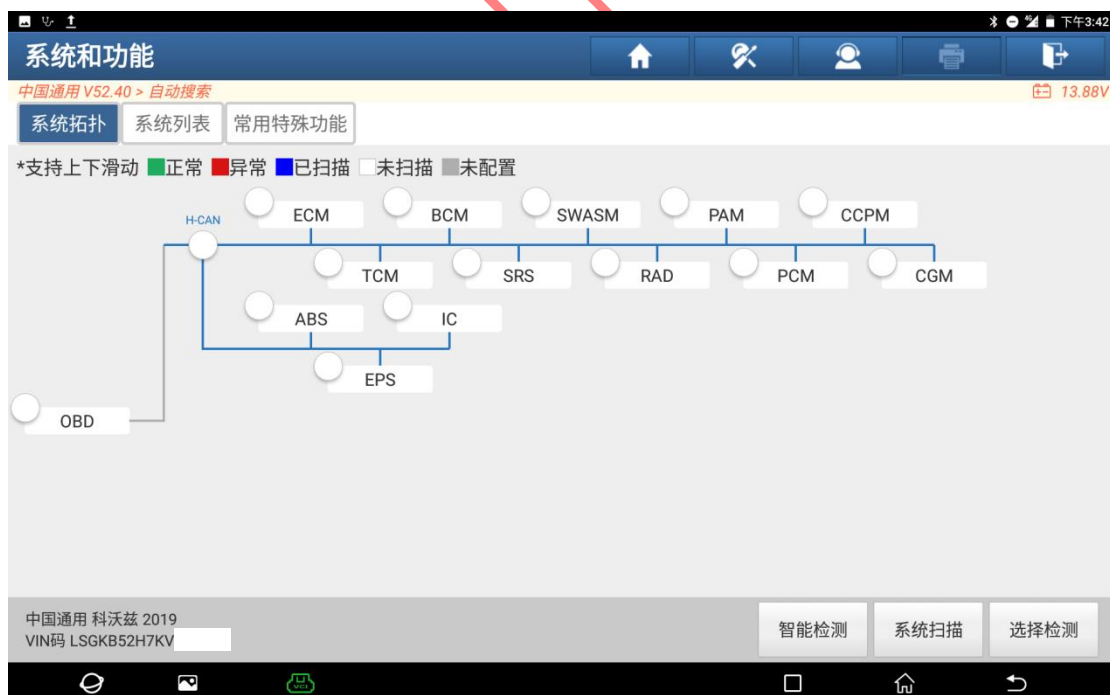
1. 2019 年雪佛兰【科沃兹】, 车辆仪表亮防滑故障灯 (如下图);



2. 选择【X431-PADV】设备，选择【中国通用】软件，连接进入后选择【自动搜索】（如下图）；



3. 选择【智能检测】扫描全车系统（如下图）；



4. 选择【ABS（防抱死刹车系统）】（如下图）；



5. 读取到故障码【BC0710-4B 转向位置信号-标定未学习】（如下图）；



6. 选择【电动助力转向系统】(如下图):



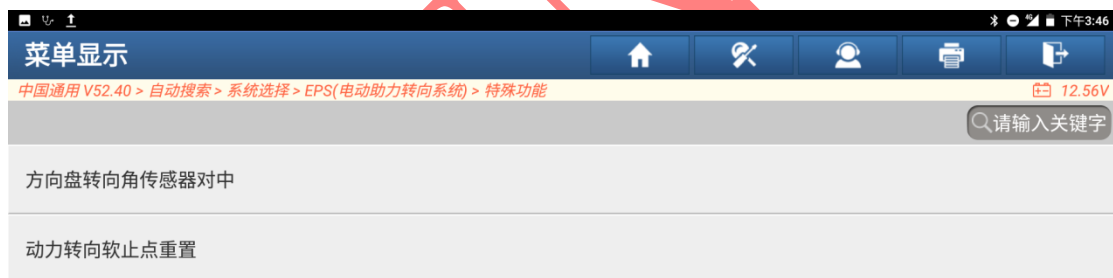
7. 读取到如下故障码 (如下图):



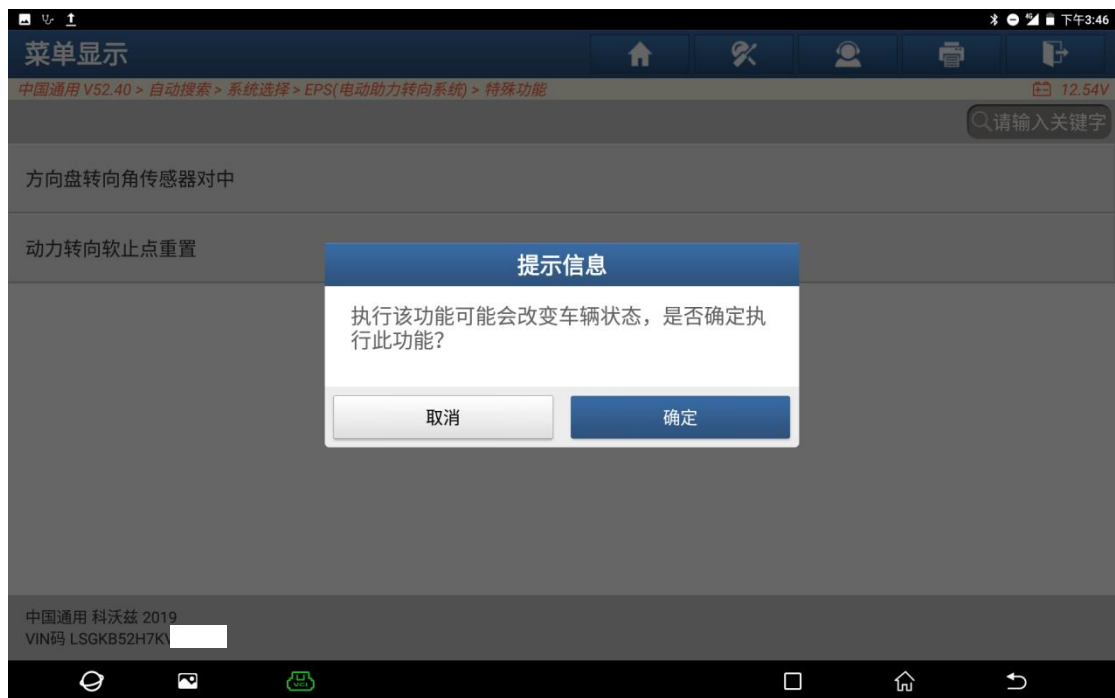
8. 选择【特殊功能】(如下图):



9. 选择【方向盘转向角传感器对中】(如下图):



10. 点“确定”（如下图）；



11. 选择“学习”（如下图）；



12. 提示“程序完成”，点“确定”（如下图）；



13. 执行一遍清码，重新读码，提示“无故障码”（如下图）；



14. 进入【ABS(防抱死刹车系统)】清码, 重新读码, 提示“无故障码”(如下图);



15. 车辆仪表, 故障灯消失, 车辆恢复正常(如下图)。



声明:

该文档内容归深圳市元征版权所有, 任何个人和单位不经同意不得引用或转载。