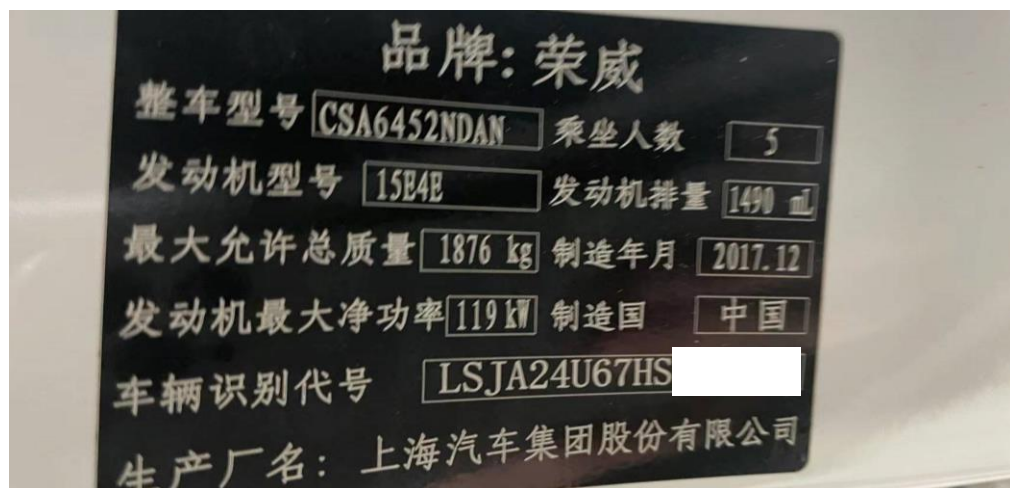


## 2017 年荣威智能钥匙增加匹配

**功能说明：** 荣威智能钥匙匹配

**支持产品：** 元征 X-431 IMMO Pro

**实测车型：** 2017 年荣威，车辆 VIN 码：LSJA24U67HS2\*\*\*



### 操作流程：

1. 以 X-431 IMMO Pro 为例，进入上汽荣威车系选择【防盗钥匙匹配】进入如图 1：



图 1

2. 确认车架号无误后选择“是”，进入如图 2；

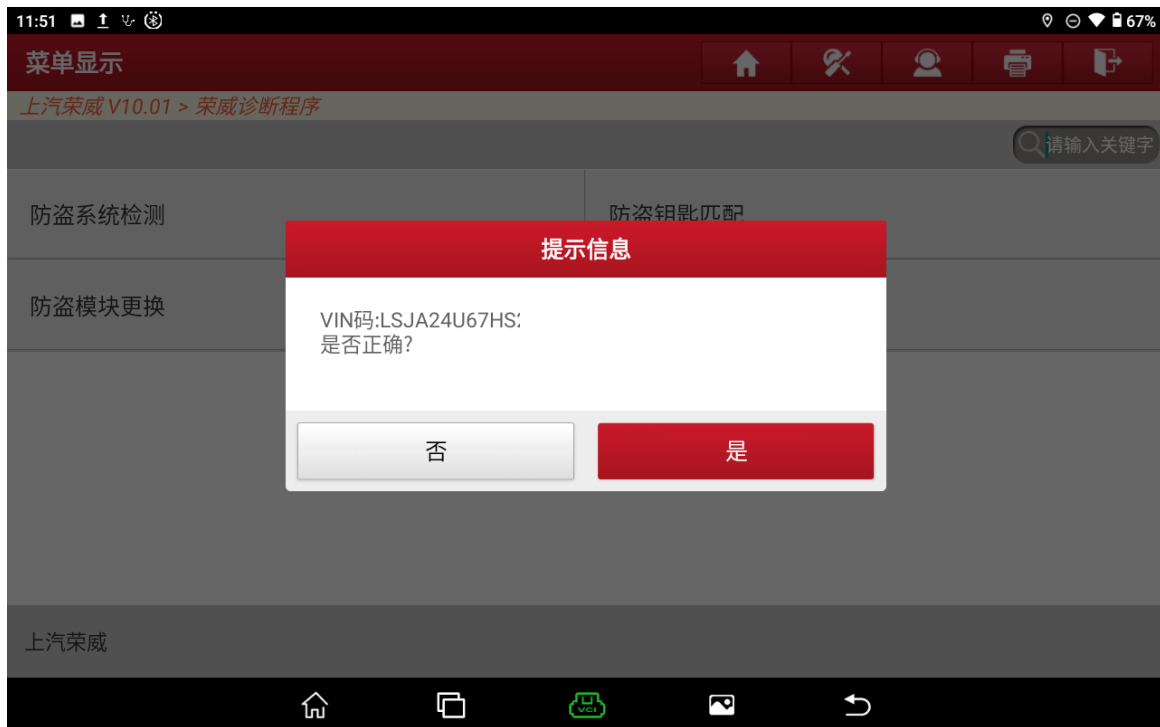


图 2

3. 选择【自动搜索】进入，如图 3；

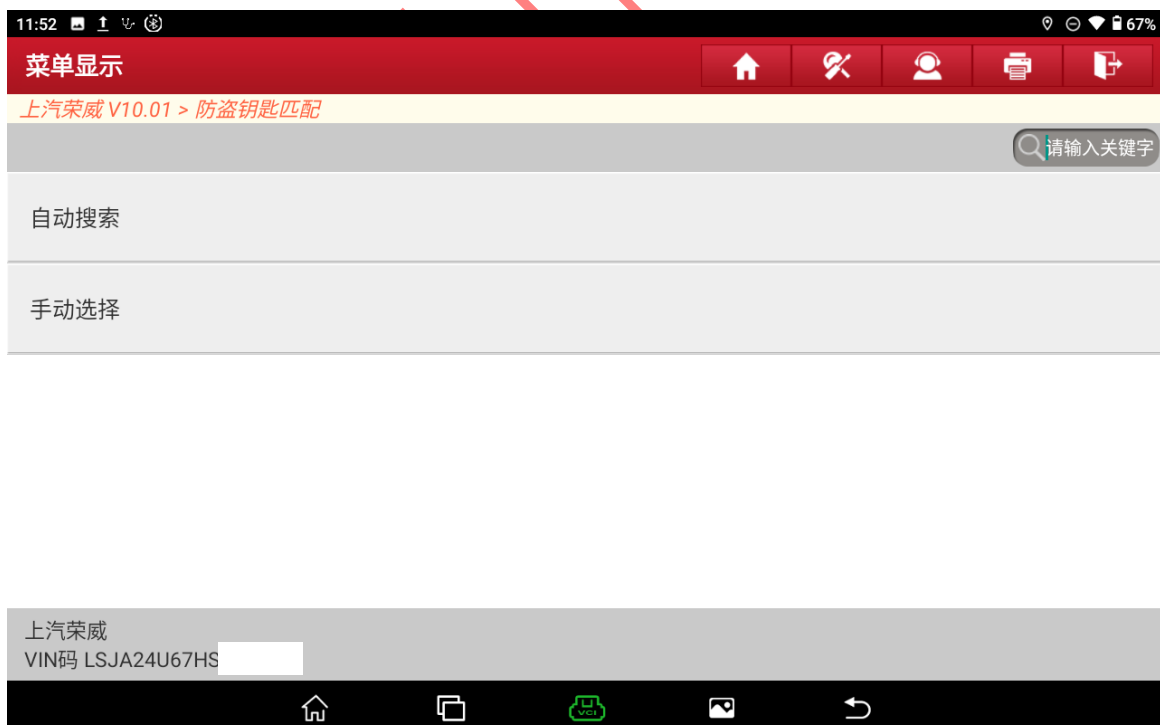


图 3

4. 保持网络连接正常，选择“确定”进入如图 4；

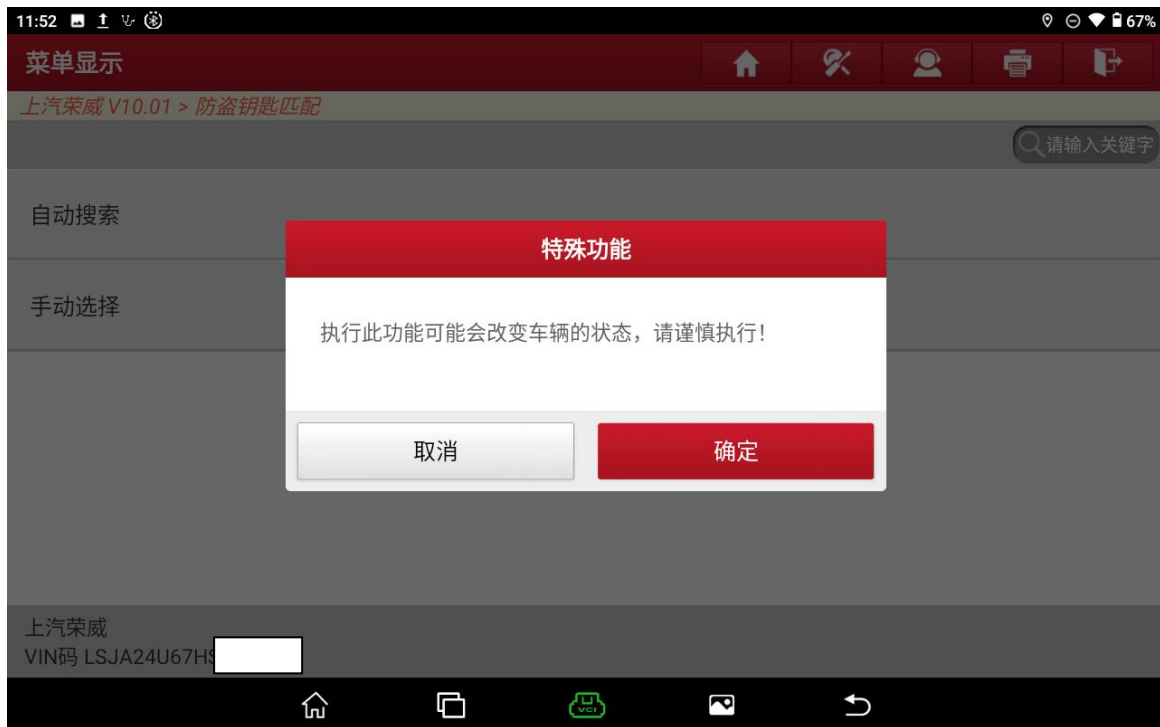


图 4

5. 确认车架号无误后选择“是”进入如图 5；

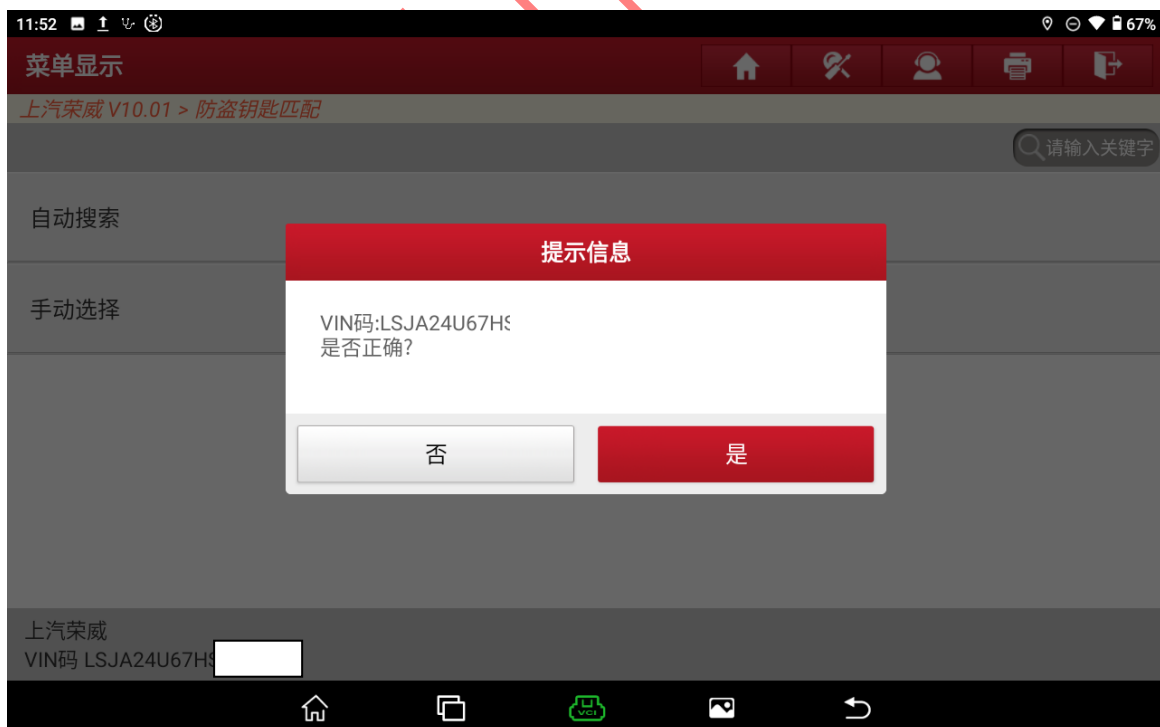


图 5

6. 选择【添加钥匙】进入，如图 6；

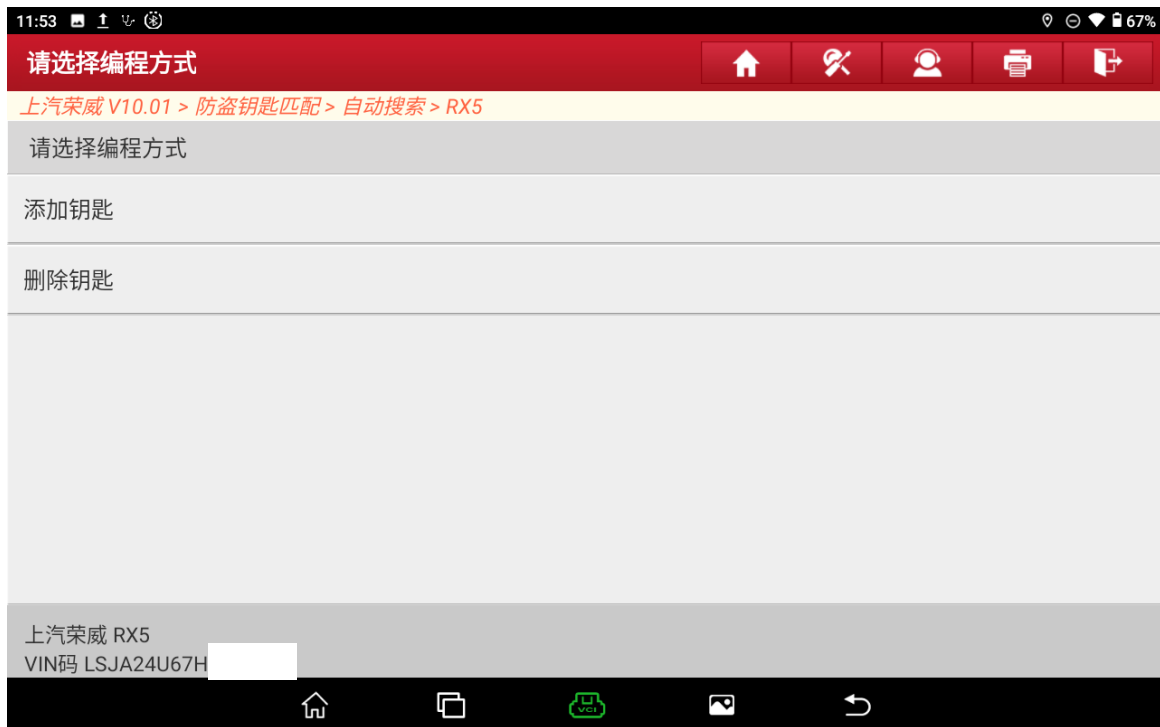


图 6

7. 打开点火开关，打开双闪选择“确定”进入如图 7；



图 7

8. 添加钥匙选择“是”进入如图 8;

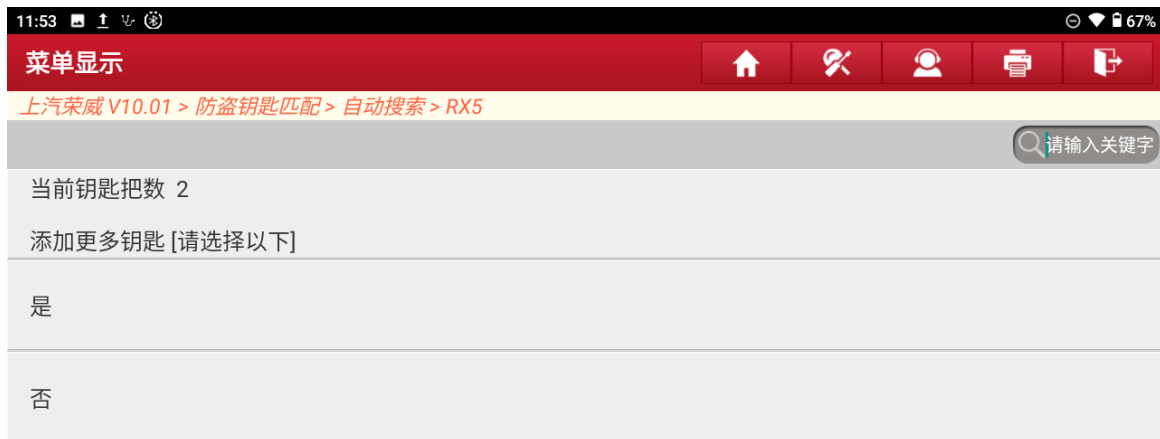


图 8

9. 选择【特殊功能】进入如图 9;



图 9

10. 选择【智能钥匙匹配】进入如图 10;

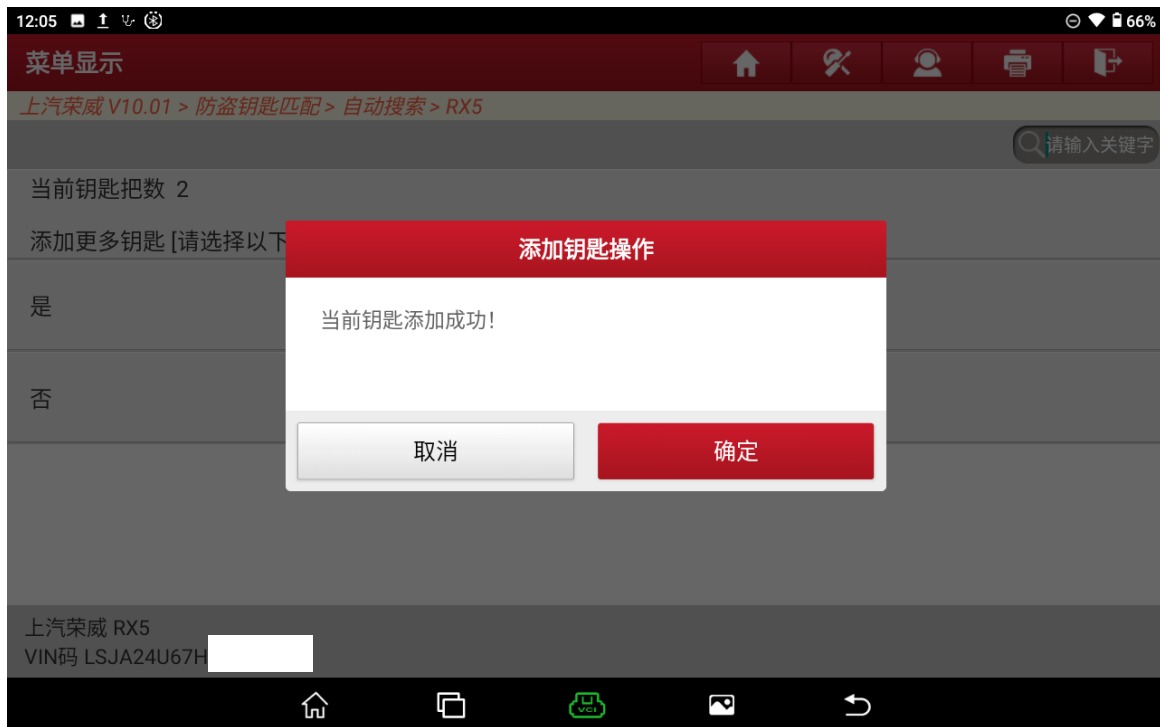


图 10

## 声明:

该文档内容归深圳市元征版权所有,任何个人和单位不经同意不得引用或转载。