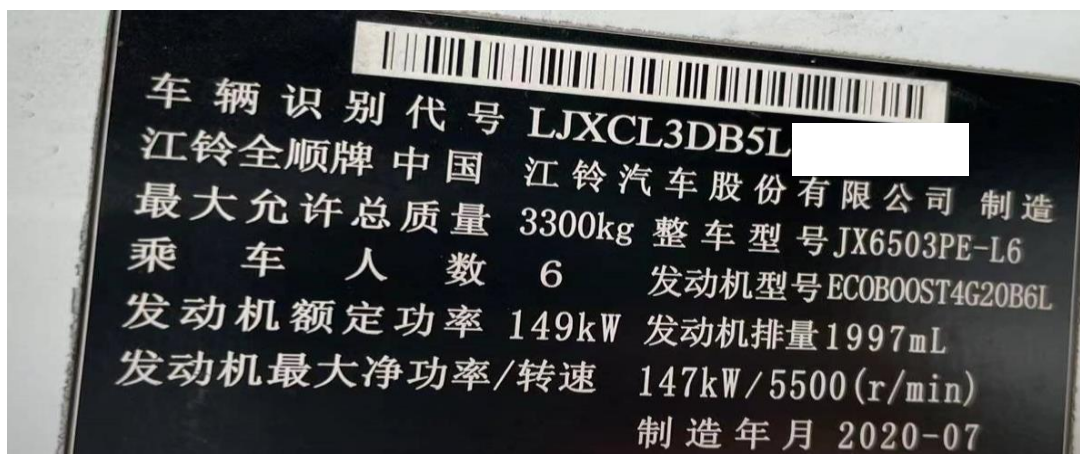


# 2020 年福特途睿欧钥匙增加匹配

**功能说明：** 福特途睿欧匹配

**支持产品：** 元征 X-431 PRO 防盗匹配仪

**实测车型：** 2020 年福特途睿欧，车辆 VIN 码：LJXCL3DB5LT\*\*\*



## 操作流程：

1. 以 X-431 PRO 防盗匹配仪为例，进入中国福特车系选择【防盗钥匙匹配】进入如图 1；

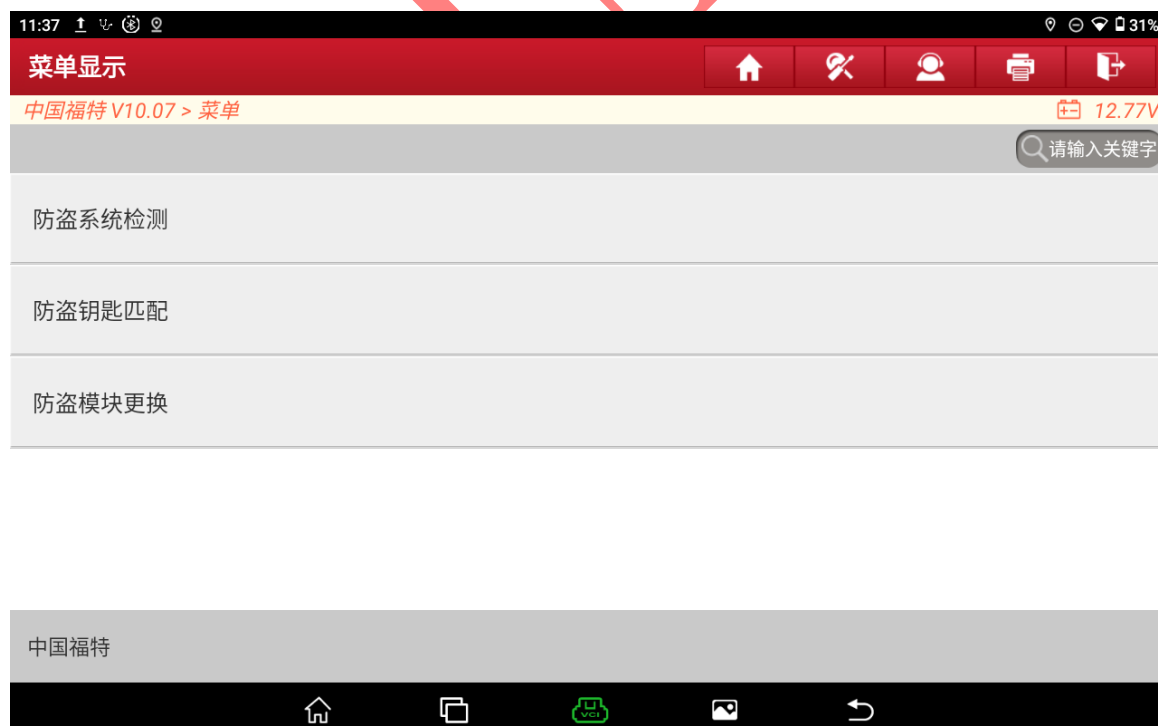


图 1

2. 选择【自动搜索】，进入如图 2；

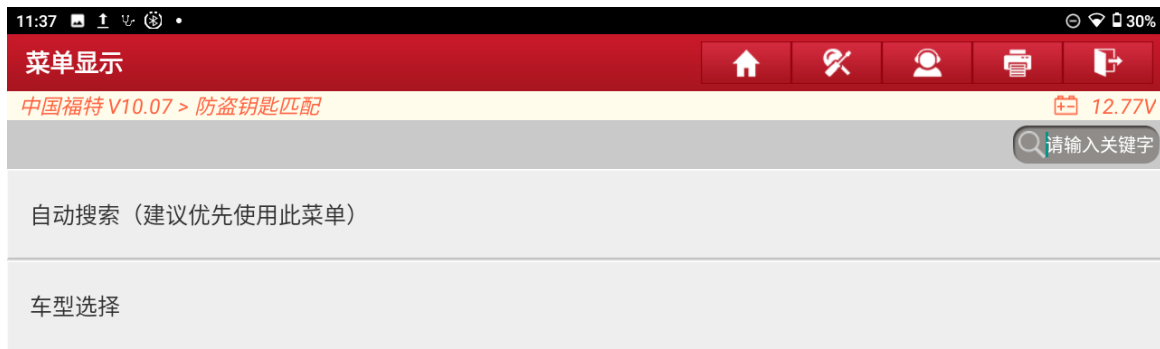


图 2

3. 打开点火开关选择“确定”进入，如图 3；

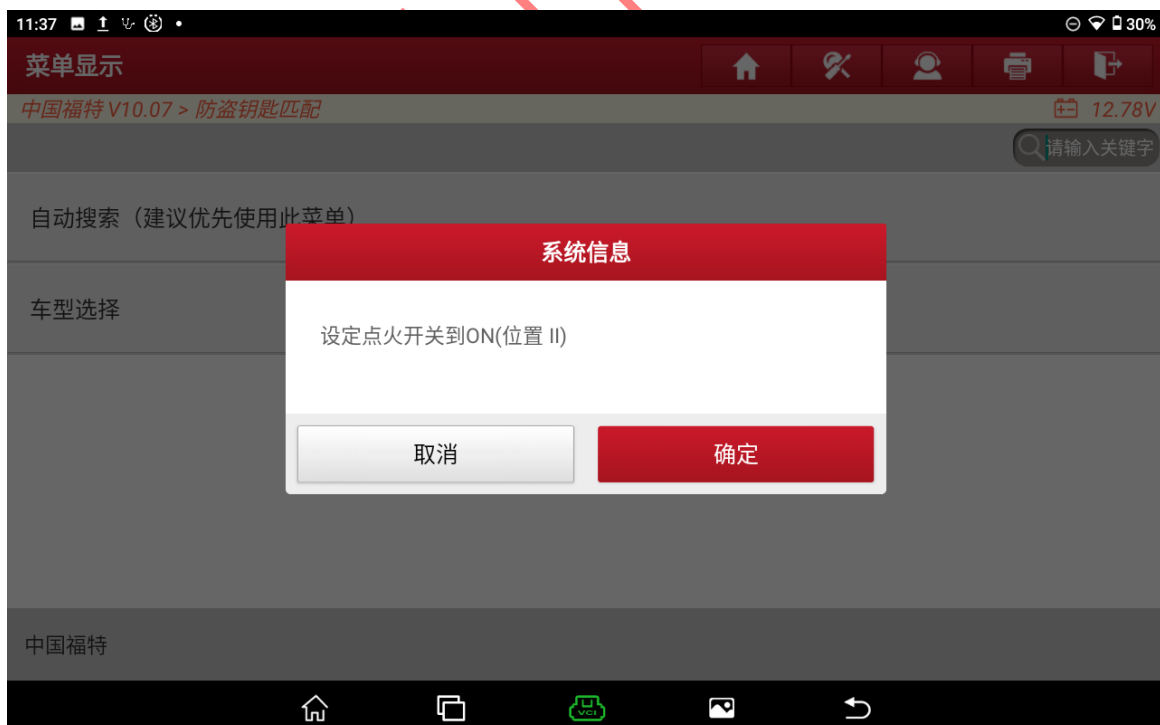


图 3

4. 确认车架号无误后，选择“确定”进入如图 4；

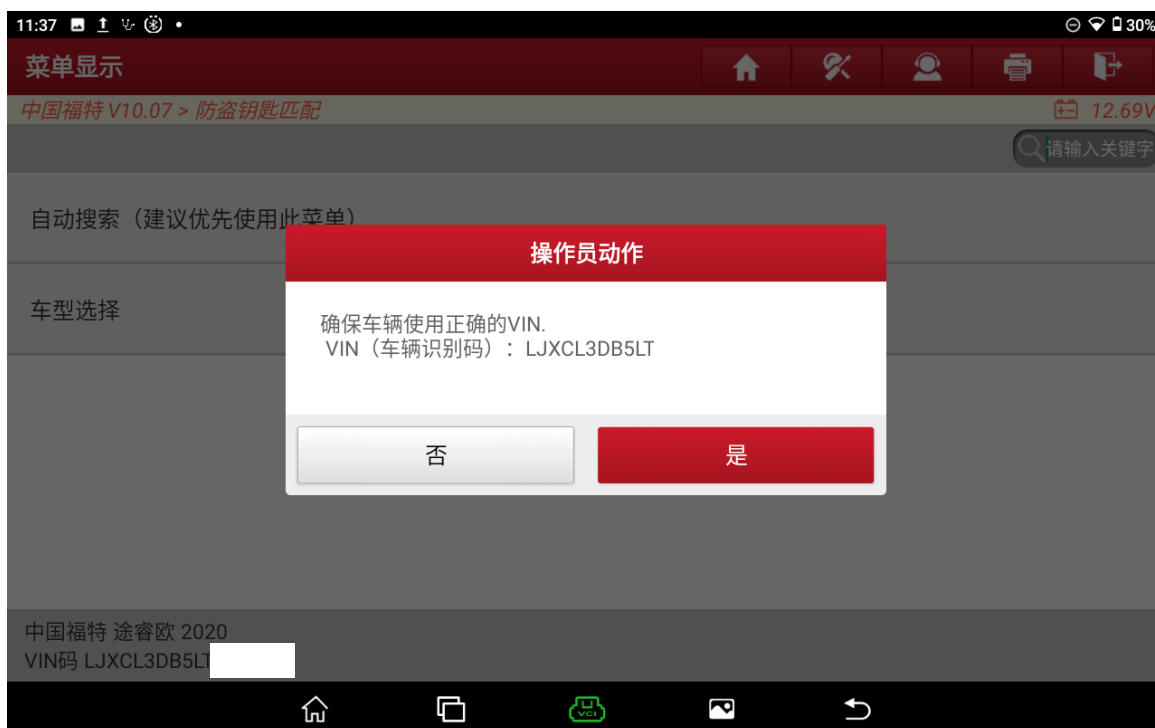


图 4

5. 选择【防盗传统功能（专检版（建议优先使用））】进入如图 5；



图 5

6. 选择【PATS(被动防盗系统)功能】进入，如图 6；



图 6

7. 打开点火开关选择【确定】进入如图 7；



图 7

8. 进入系统中请稍后如图 8:

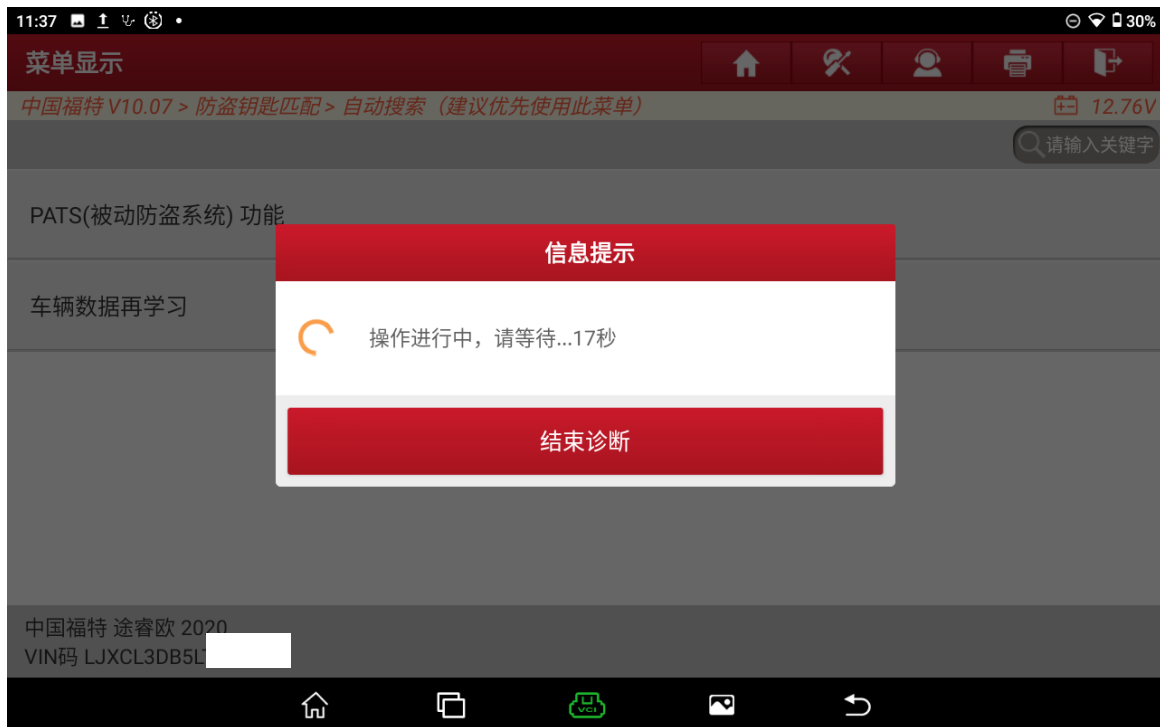


图 8

9. 选择【对备用点火钥匙进行编程 (钥匙增加)】进入如图 9:



图 9

10. 等待时间过后访问许可，选择“确定”进入匹配钥匙如图 10；

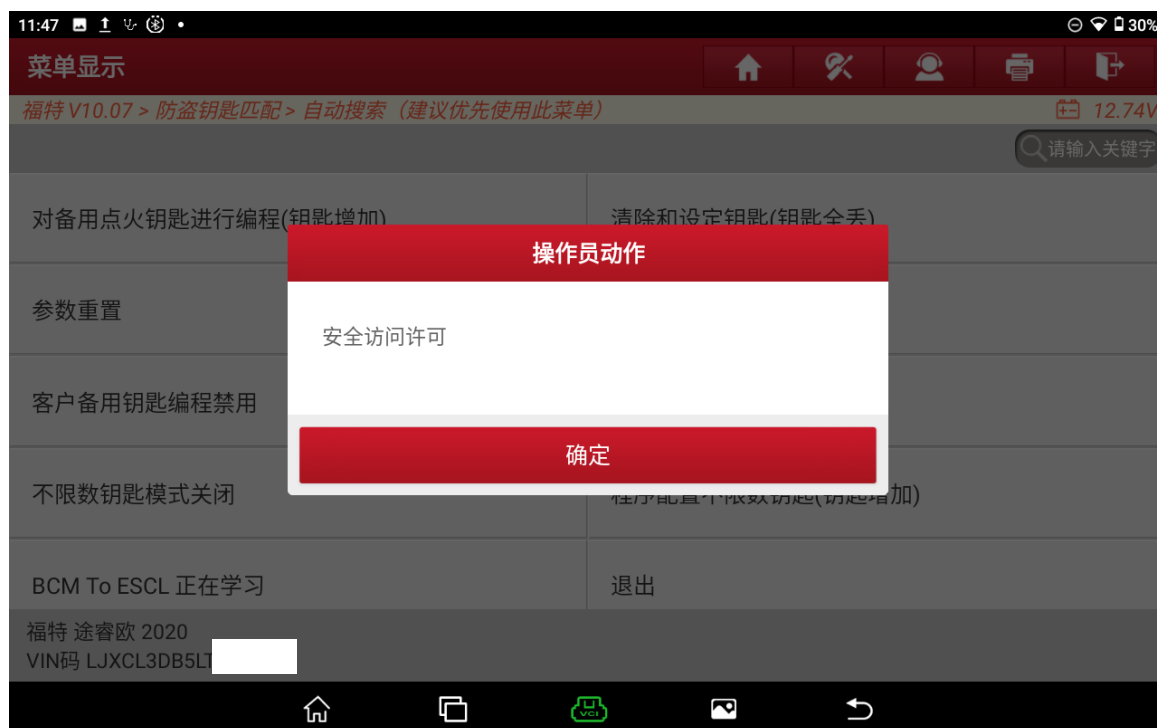


图 10

11. 插入需要匹配的新钥匙打开点火开关，选择“确定”进入如图 11：（智能钥匙放在感应器中）



图 11

12. 匹配钥匙中，匹配成功车辆双闪和喇叭会动作一次如图 12；



图 12

13. 钥匙匹配成功，选择“否”退出完成匹配如图 13；



图 13

## 声明:

该文档内容归深圳市元征版权所有，任何个人和单位不经同意不得引用或转载。