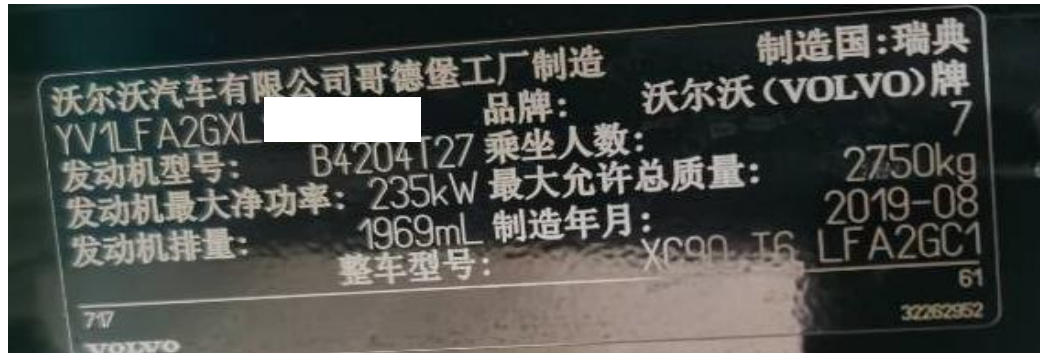


2020 年沃尔沃 XC90 驾驶员车窗校准

2020 年沃尔沃 XC90 车辆 VIN 码：YV1LFA2GXL1*****



功能作用： 更换驾驶员车门控制模块后，需使用该功能驾驶车窗进行学习

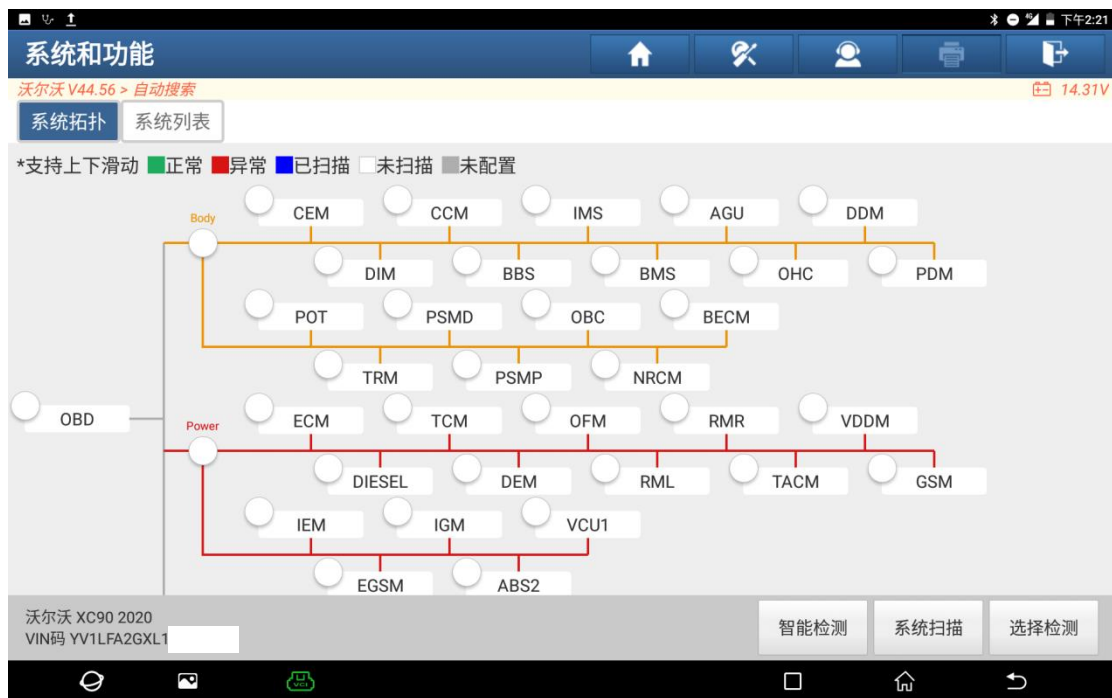
支持产品： 元征 PRO 或 PAD 系列综合诊断设备

测试产品： X431-PADV

1. 选择【X431-PADV】设备，连接进入后选择【自动搜索】(如下图)：



2. 选择【智能检测】扫描系统（如下图）；



3. 选择【DDM 驾驶员车门模块】（如下图）；

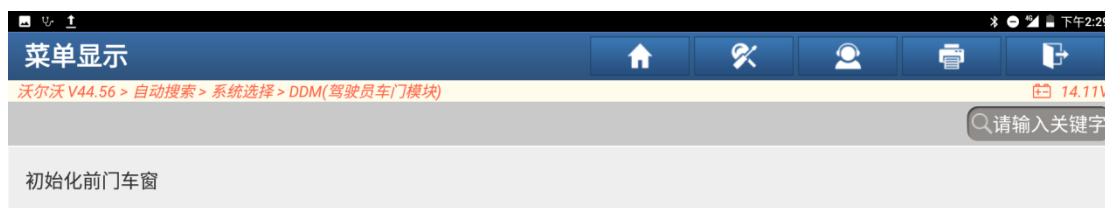
4. 读取到如下故障码（如下图）：



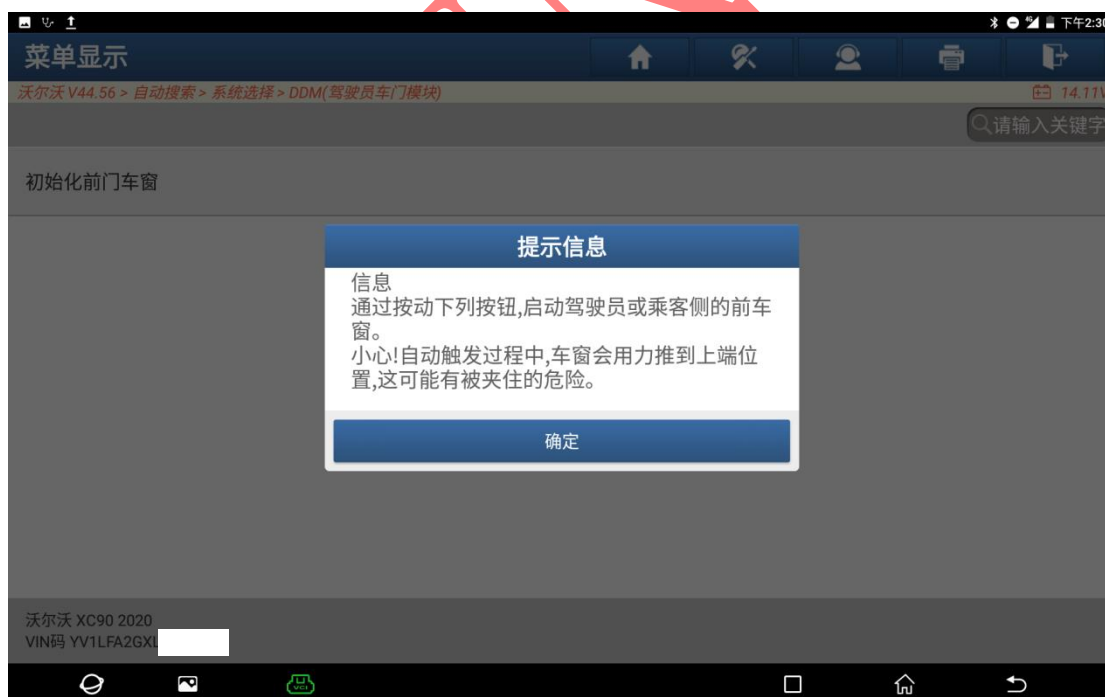
5. 选择【特殊功能】（如下图）：



6. 选择【初始化前门车窗】(如下图):



7. 阅读提示, 然后点“确定”(如下图):



8. 选择【开始驾驶座车窗】(如下图);



9. 数值显示执行进度“15%”,此时驾驶员侧车窗玻璃会自动升降校准(如下图);



10. 执行到“100%”后提示“完成”（如下图）；



11. 退出执行一遍清码，重新读取故障码，提示“无故障码”，校准结束（如下图）



声明：

该文档内容归深圳市元征版权所有，任何个人和单位不经同意不得引用或转载。