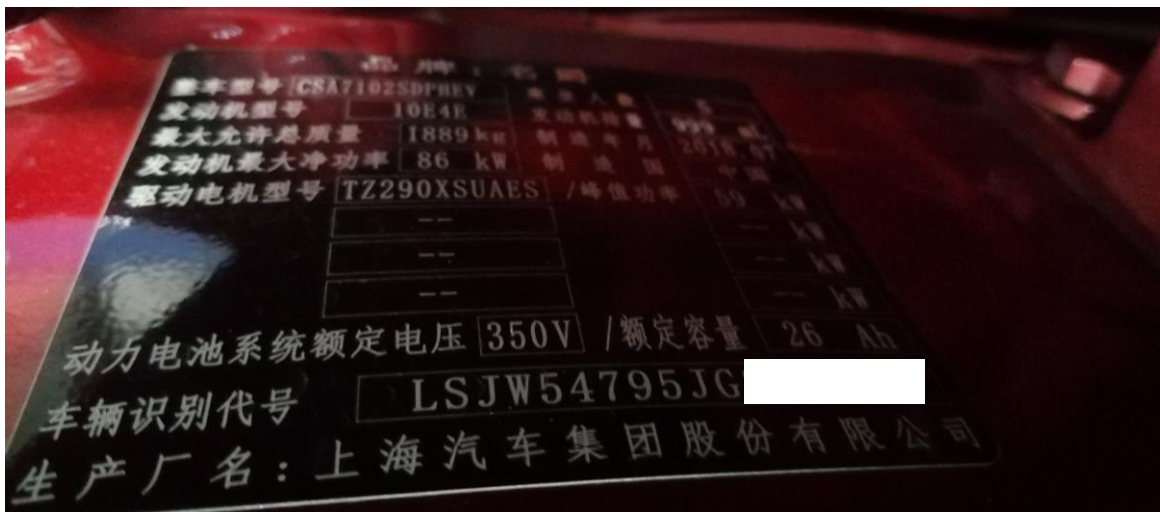


# 名爵 e MG6 更换刹车片

**功能说明：** 更换刹车片

**支持产品：** 元征 PRO 或 PAD 系列综合诊断设备

**实测车型：** 名爵 e MG6 VIN:LB377U2W8NA10\*\*\*\* (如下图)。



## 操作指引：

1. 进入软件选择【CSC/ABS】系统（如下图）；



2. 选择【特殊功能】(如下图);



3. 选择【驻车制动系统执行器零部件更换】(如下图);



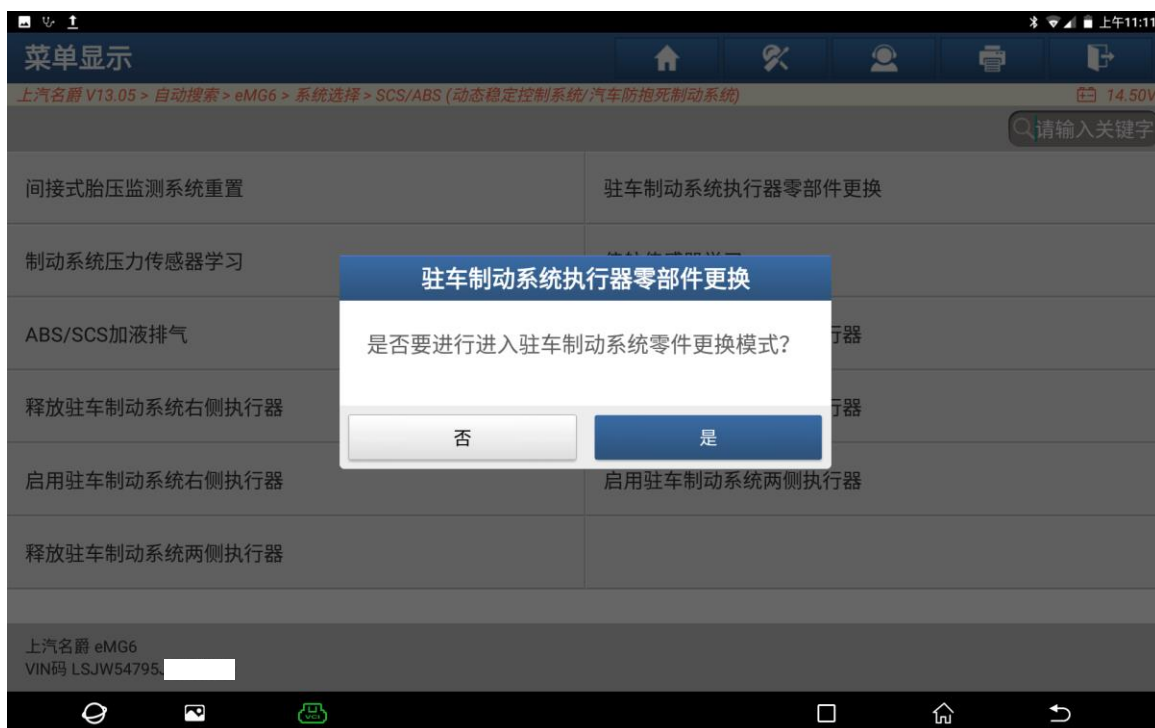
4. 点击“确定”（如下图）；



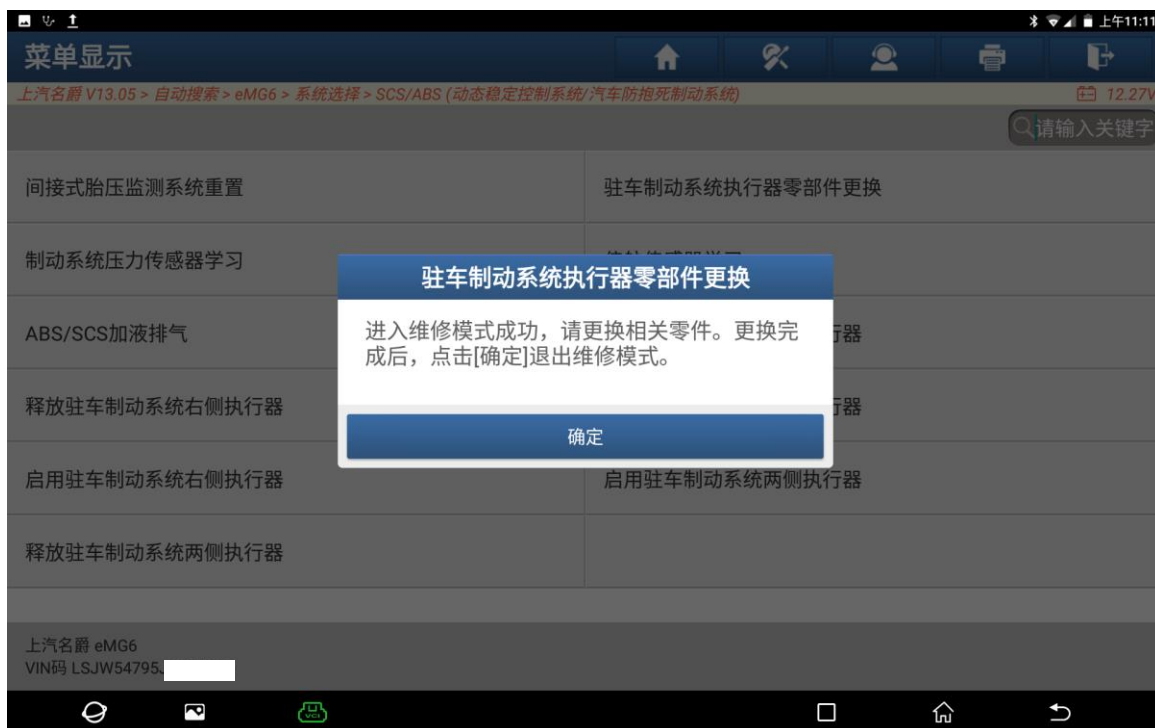
5. 满足以下条件，点击“确定”（如下图）；



6. 点击“是”进入零件更换模式（如下图）；



7. 进入维修模式成功，请更换相关零件。更换完成后，点击“确定”退出维修模式（如下图）；



8. 点火开关 OFF, 点击“确定”(如下图);



9. 点火开关 ON, 点击“确定”(如下图);



10. 驻车制动系统执行器零部件更换成功（如下图）。



## 声明：

该文档内容归深圳市元征版权所有，任何个人和单位不经同意不得引用或转载。