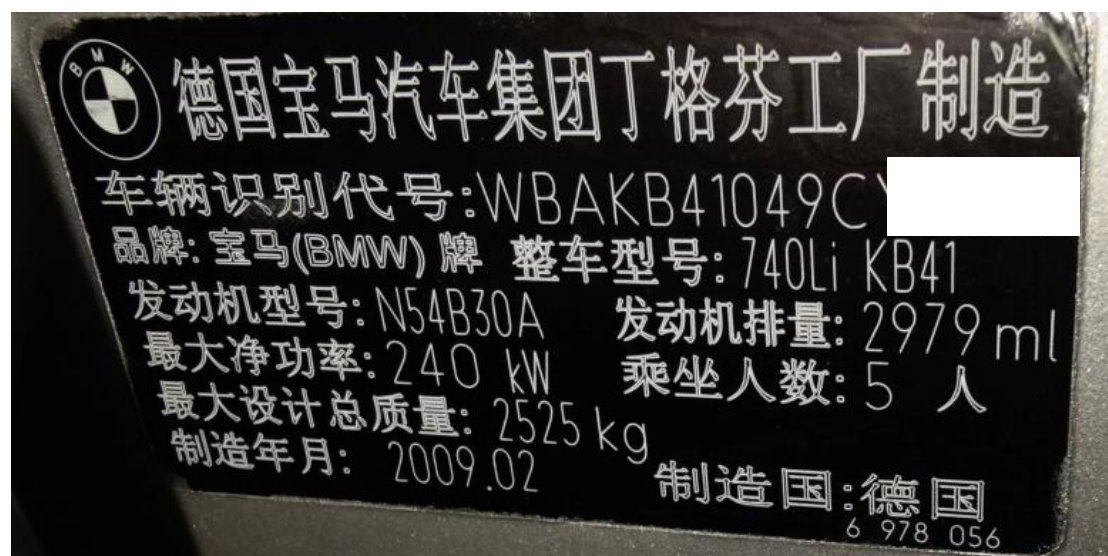


宝马 740 更换全新变速箱电脑编程方法

功能说明：一台 2009 款宝马 740 车型，客户反应车辆无法挂挡，变速箱电脑损坏，需更换编程。

支持产品：元征 PRO 或 PAD 系列综合诊断设备

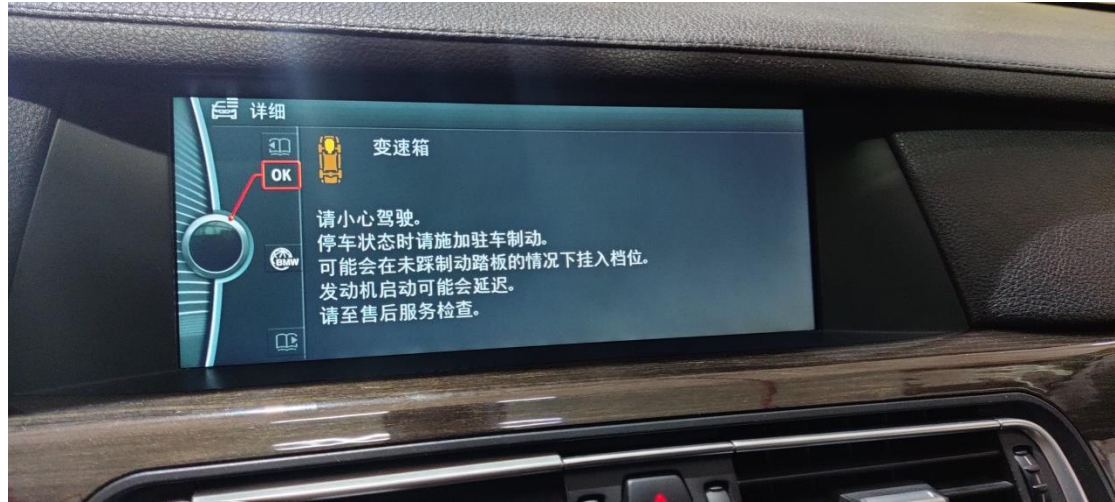
实测车型：2009 款宝马 740



操作过程：

1. 客户反映仪表和中央显示屏显示【变速箱异常】，仪表挡位不显示；

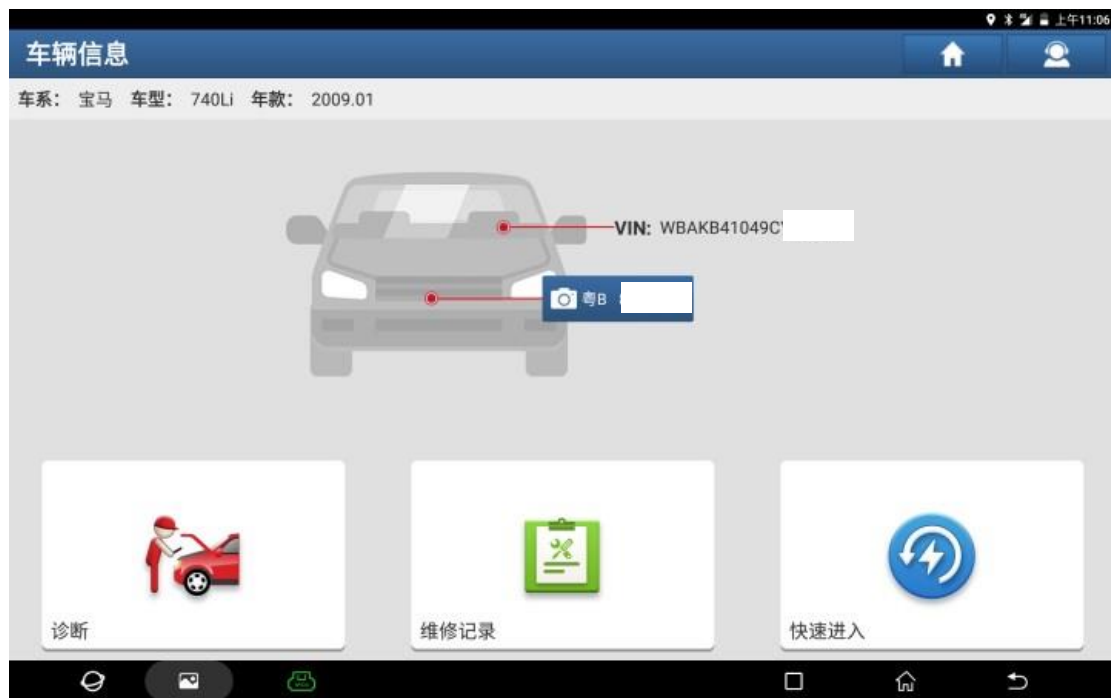




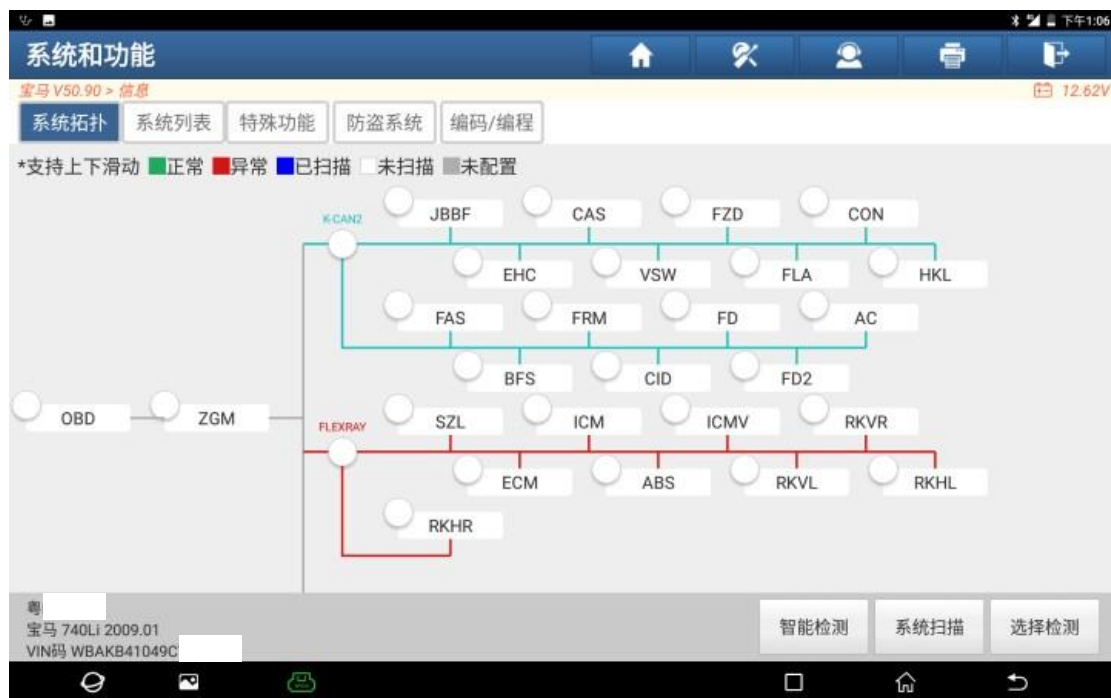
2. 启动后，车辆无法挂挡，挡位指示灯不亮；



3. 用 X-431 PADV 进入宝马诊断软件，点击【诊断】：



4. 点击【智能检测】：



5. 智能检测完成，点击进入自动变速箱模块：



6. 点击【读故障码】：



7. 变速箱模块有一个【400052 电子压力控制阀 6 对正极短路】故障码，故障码无法清除，变速箱电脑损坏，需更换变速箱电脑总成；



8. 更换全新变速箱电脑总成；



9. 更换完成后，返回主菜单，点击【编码/编程】：



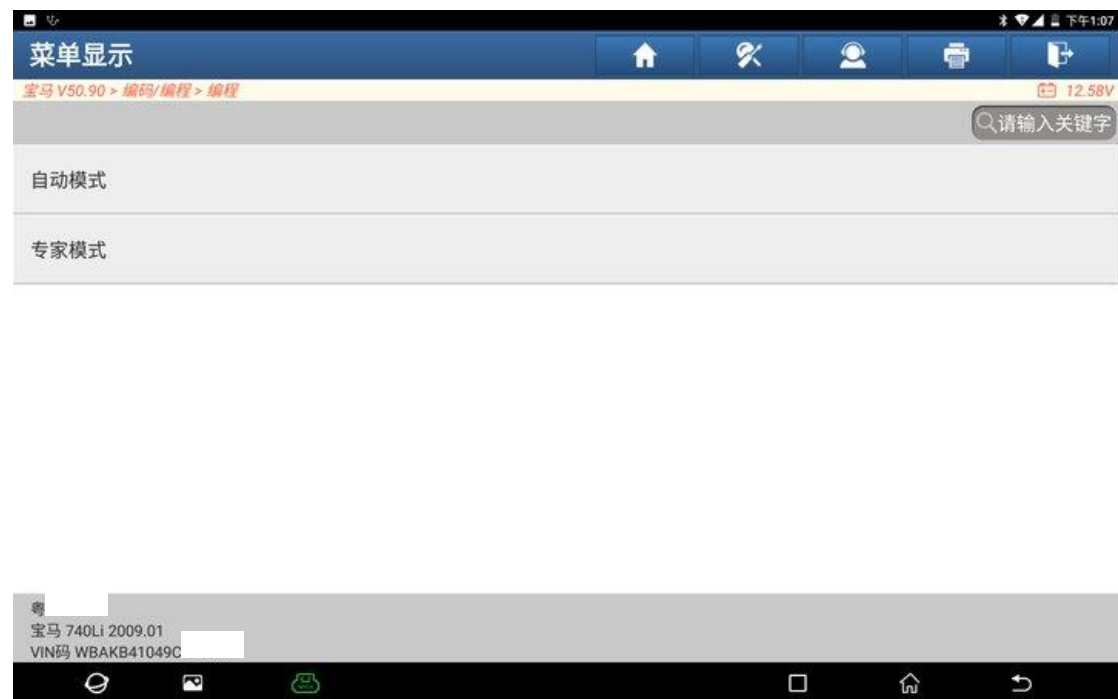
10. 将诊断设备连接上网络，点击【编程】：



11. 点击“确定”；



12. 点击【自动模式】；



13. 点击“是”；



14. 确认车辆信息无误，点击“是”；



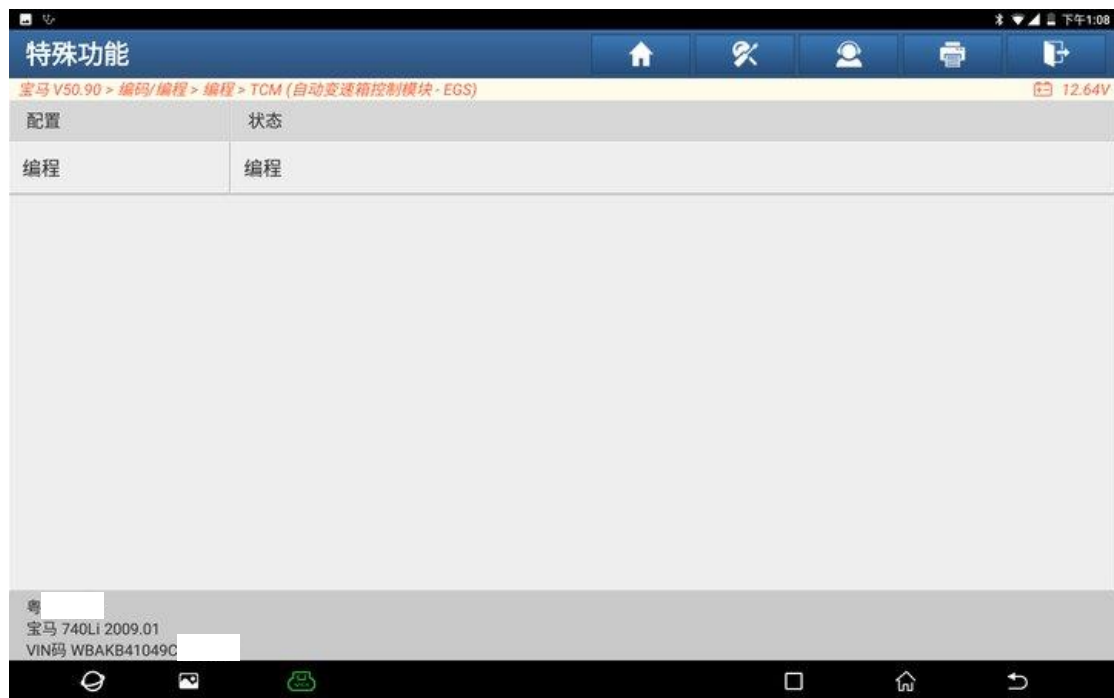
15. 选择【TCM 自动变速箱控制模块】:



16. 点击“确定”:



17. 点击【编程】:



18. 勾选所有带*的文件:



19. 勾选完成，点击“下一步”；



20. 点击“确定”；



21. 编程文件下载中；



22. 下载完成, 点击“是”继续；



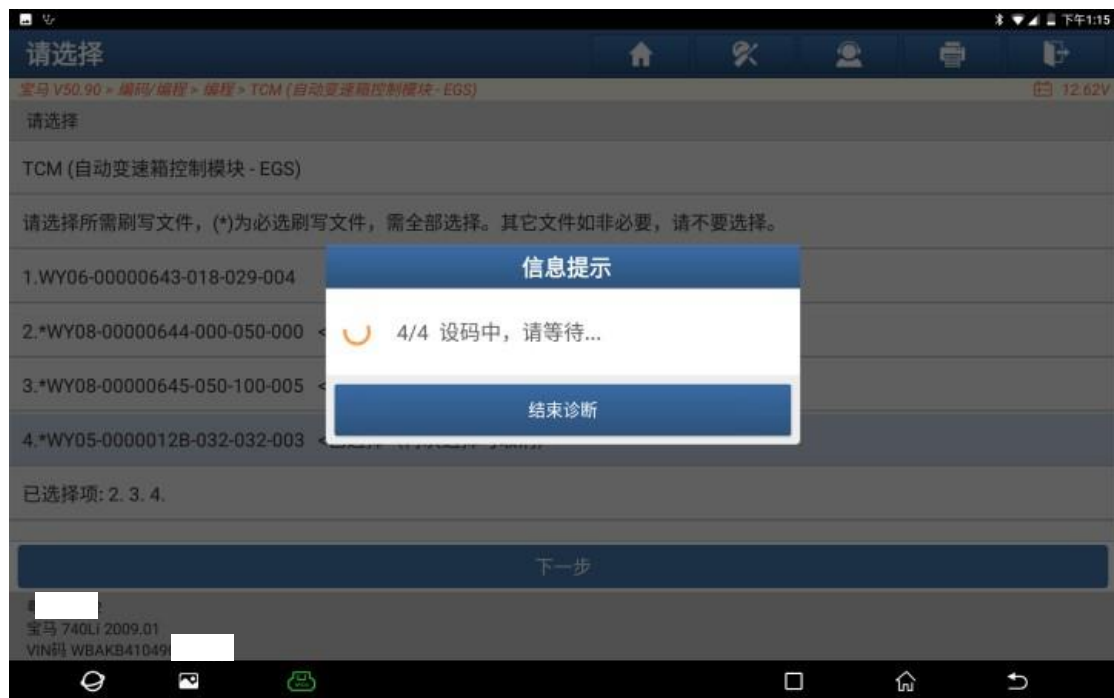
23. 编程中，等待文件刷写完成；



24. 编程完成，点击“确定”；



25. 编程完成后，系统会自动设码；



26. 设码完成，点击“确定”；



27. 返回变速箱模块，点击【读故障码】：



28. 系统无故障码：



29. 仪表挡位正常显示；



30. 换挡杆挡位指示灯显示正常，可以正常挂挡，故障排除。



声明：

该文档内容归深圳市元征版权所有，任何个人和单位不经同意不得引用或转载。