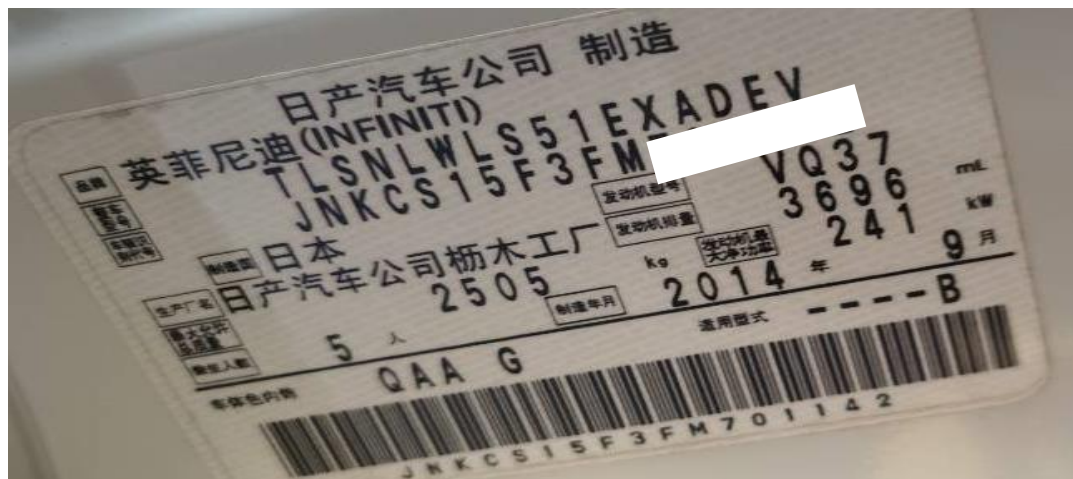


2015 年英菲尼迪 QX70G 传感器校准

2015 年英菲尼迪 QX70 车辆 VIN 码: JNKCS15F3FM*****



功能作用: 更换变速箱控制模块, 车辆报 G 传感器故障码, 或者更换 G 传感器后, 需使用该功能对传感器进行校准

支持产品: 元征 PRO 或 PAD 系列综合诊断设备

测试产品: X431-PADV

1. 2015 年英菲尼迪更换二手电脑版, 更换完成后, 选择【X431-PADV】设备查看是否有故障码, 选择【英菲尼迪】, 连接进入后选择【自动搜索】(如下图):



英菲尼迪 QX70 2015
VIN码 JNKCS15F3FM

2. 核对车辆信息无误后，点“确定”（如下图）；

车辆确认

英菲尼迪 V44.92 > 自动搜索

13.92V

北美通用

车辆

英菲尼迪 QX70

*类型(车辆名牌中的适用型式)

S51

*日期(车辆名牌中的制造年月)

/2015 -

退出 不确定 确定

英菲尼迪 QX70 2015
VIN码 JNKCS15F3FM

3. 选择【智能检测】扫描全车系统（如下图）；



4. 选择【自动变速控制模块】(如下图);



5. 读取到故障码“P1585-00 G 传感器”(如下图);



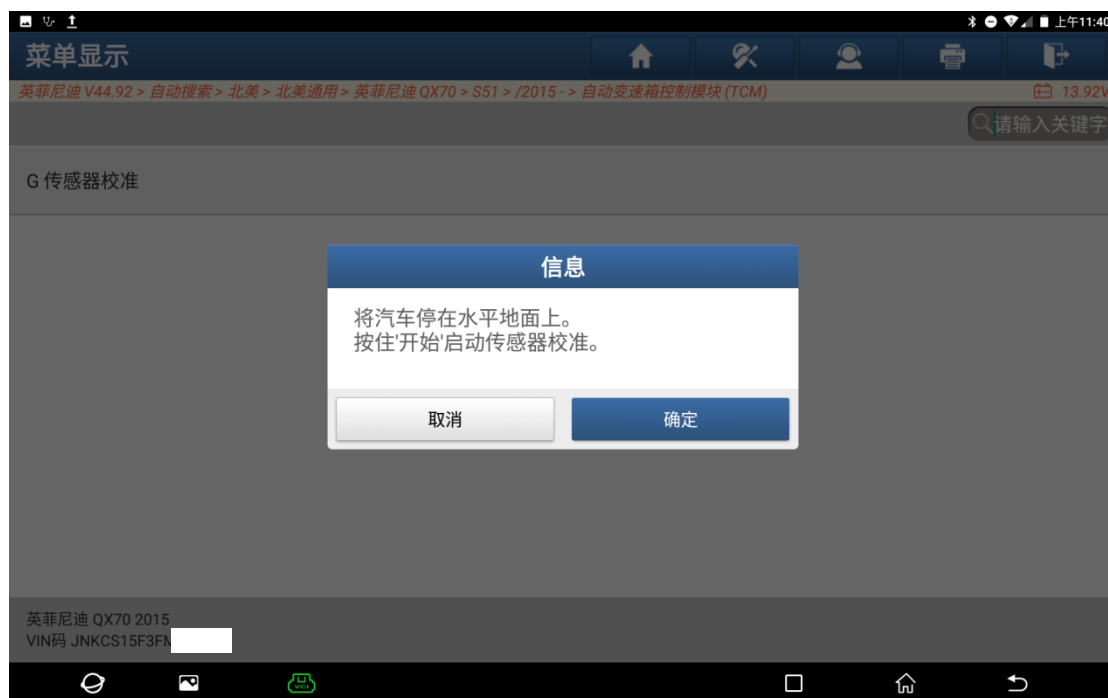
6. 选择【工作支持】(如下图);



7. 选择【G 传感器校准】(如下图);



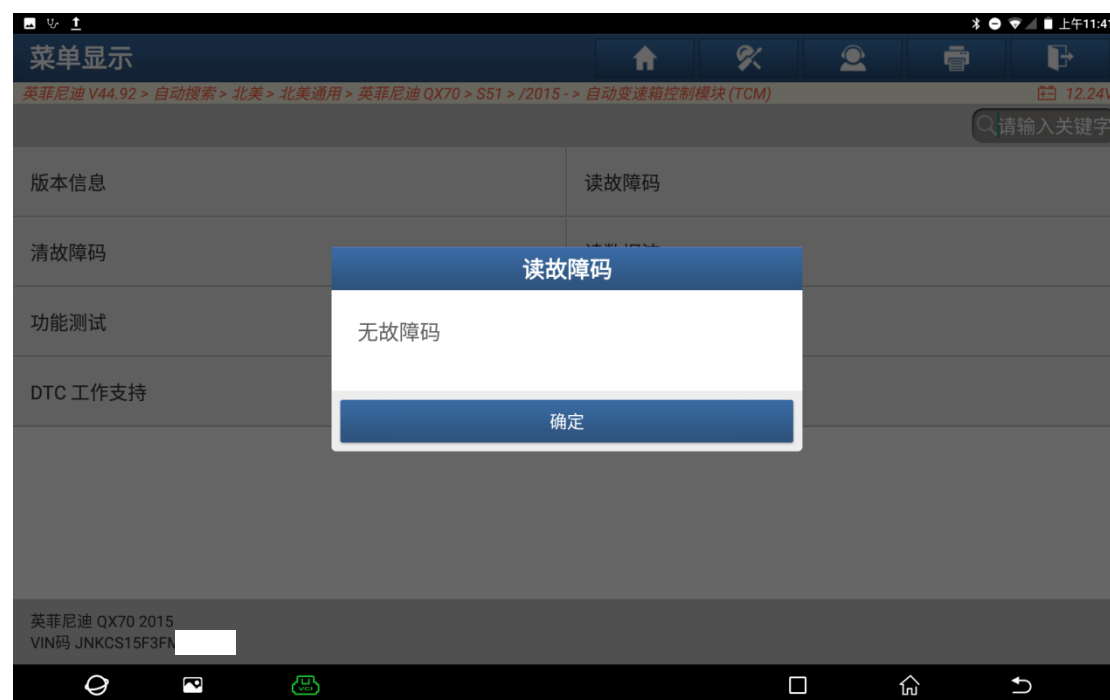
8. 阅读提示，点“确定”（如下图）；



9. 提示“完成”，点“确定”（如下图）；



10. 清除一遍故障码，重新读码，显示“无故障码”，校准结束（如下图）。



声明：

该文档内容归深圳市元征版权所有，任何个人和单位不经同意不得引用或转载。