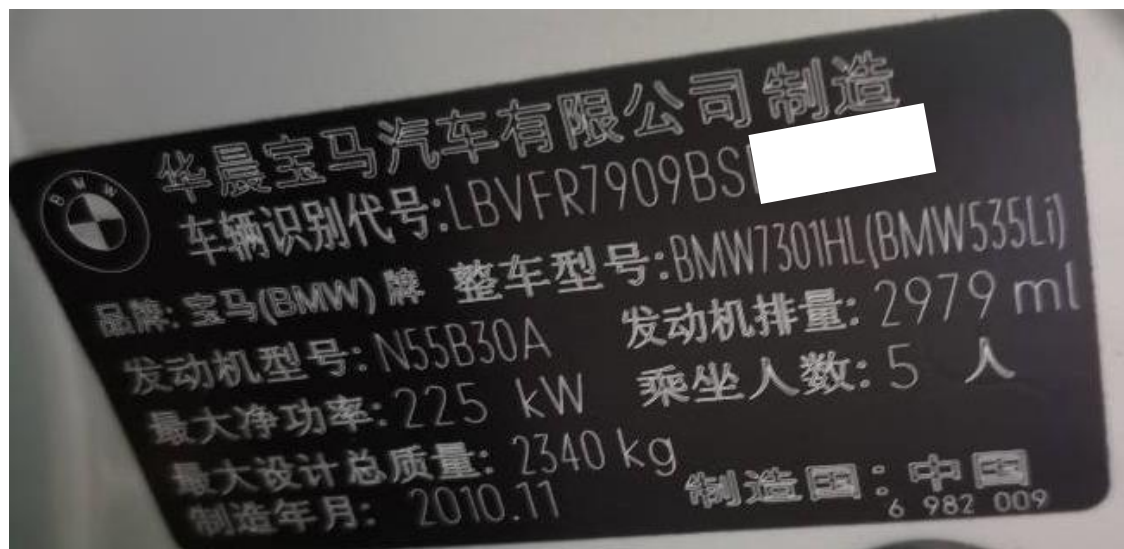


2011 年宝马 535Li 天窗校准

2011 年宝马 535Li 车辆 VIN 码: LBVFR7909BSD*****



功能作用: 更换天窗控制模块或者维修天窗后需使用该功能对天窗进行校准

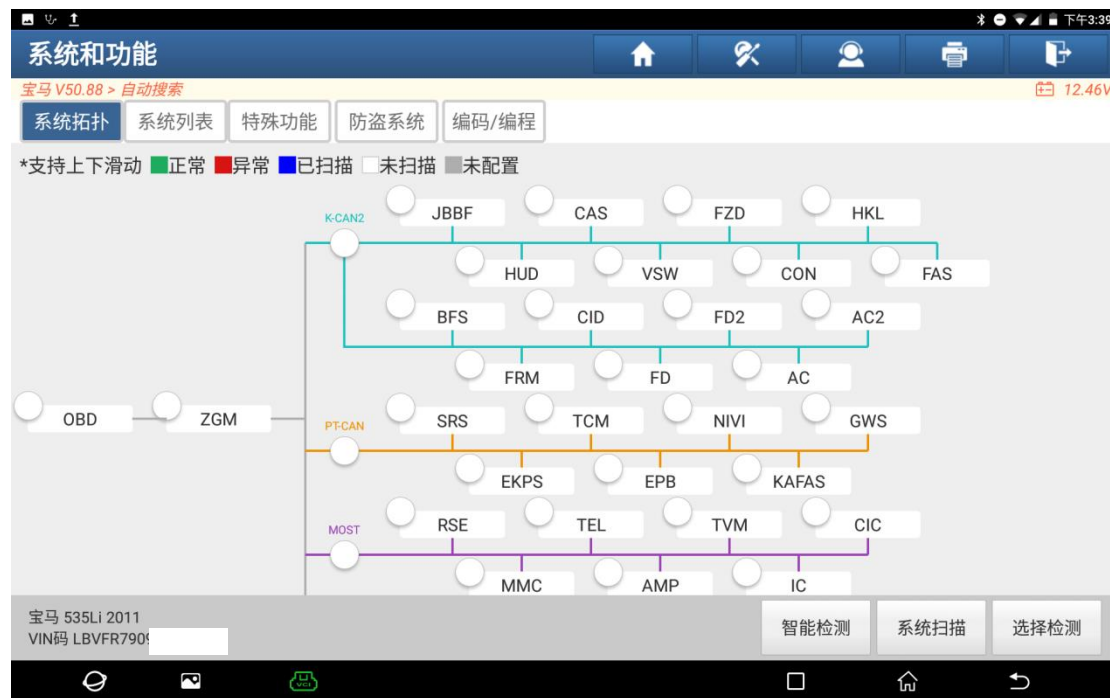
支持产品: 元征系列综合诊断设备

支持产品: X431-PADV

1. 选择【X431-PADV】设备，选择【宝马】车型，连接进入后选择【自动搜索】识别出车辆信息，确认无误后点“下一步”（如下图）；



2. 选择【智能检测】扫描全车系统（如下图）；



3. 选择【FZD（天窗功能中心）】（如下图）；



4. 读取到的故障码显示为“SHD 不存在标准化设置”（如下图）；



5. 退出系统，选择系统列表上的【特殊功能】（如下图）；



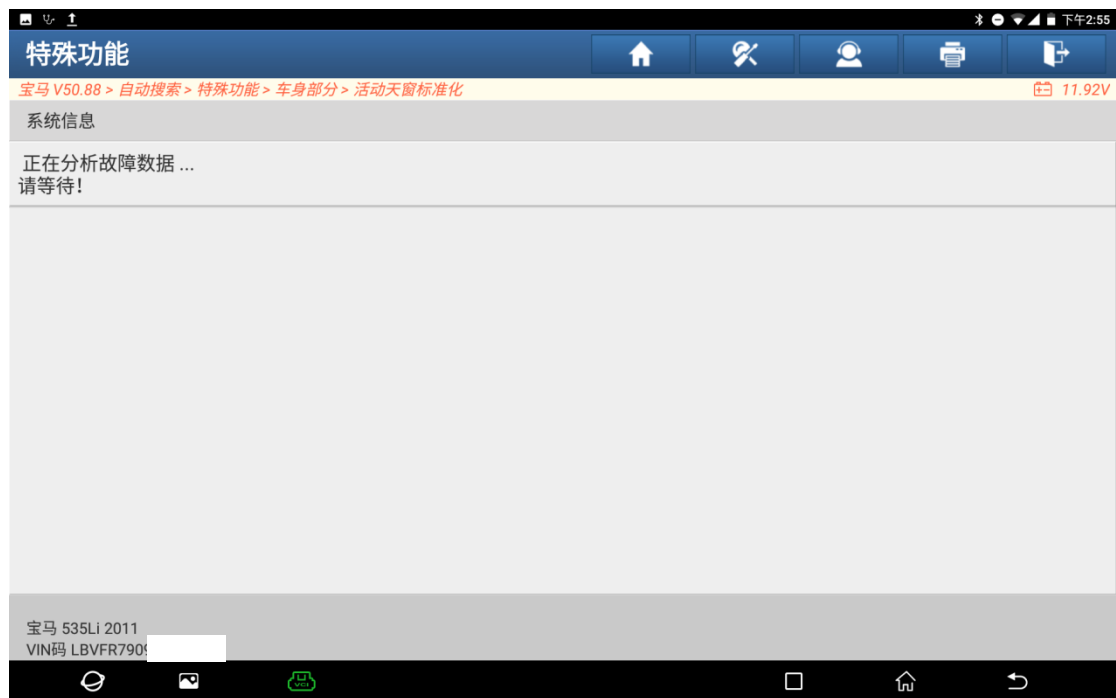
6. 选择【车身部分】(如下图):



7. 点【活动天窗标准化】(如下图):



8. 提示“正在分析故障数据”（如下图）；



9. 选择【F1. 执行标准化设置】，点“F1”（如下图）；



10. 提示“标准化已激活，标准化设置持续约 30 秒”（如下图）；



11. 提示“标准化成功结束”，点“继续”（如下图）；



12. 清除一遍故障码，重新读码，显示“无故障码”，校准结束（如下图）。



声明：

该文档内容归深圳市元征版权所有，任何个人和单位不经同意不得引用或转载。