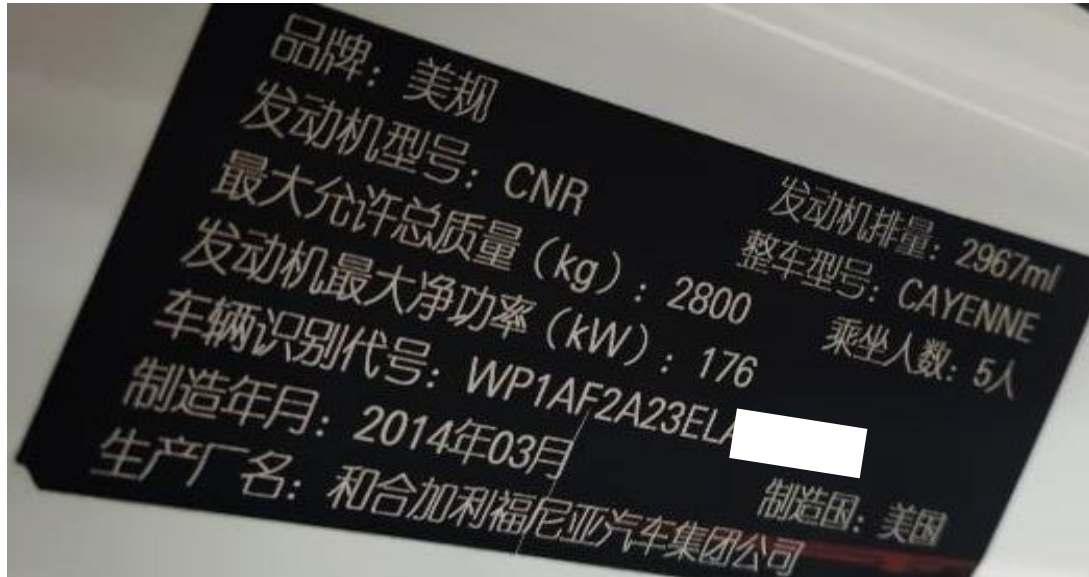


## 2014 年保时捷卡宴更换蓄电池复位

2014 年保时捷卡宴 车辆 VIN 码: WP1AF2A23ELA\*\*\*\*\*



**功能作用:** 更换车辆蓄电池后需使用该功能进行复位

**支持产品:** 元征 PRO 或 PAD 系列综合诊断设备

**测试产品:** X431-PADV

1. 选择【X431-PADV】，选择【保时捷】软件，进入后选择【自动搜索】识别出车辆信息，确认无误后点“确定”（如下图）；



2. 选择【智能检测】扫描全车系统（如下图）；



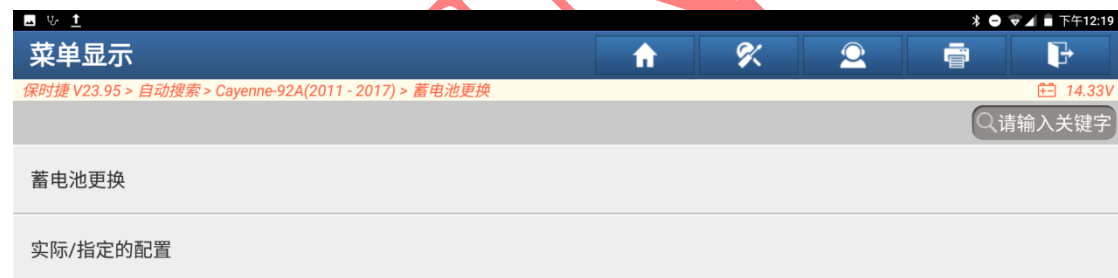
3. 选择上方的【特殊功能】（如下图）；



## 4. 选择【蓄电池更换】(如下图):



## 5. 选择【蓄电池更换】(如下图):



6. 阅读提示，根据提示信息输入信息，点“确定”（如下图）；

**注意：**  
12V车辆电气系统更换新电池后，必须执行该程序。

该程序需要以下信息：

- (1) 电池大小及类型(如92Ah felt)
- (2) 电池制造商(如德国MOLL)
- (3) 电池序列号：(10位，如MLA188J00J，请参考电池上的标签)
- (4) 电池部件号：(11位，如7PP.915.105，请参考电池上的标签)

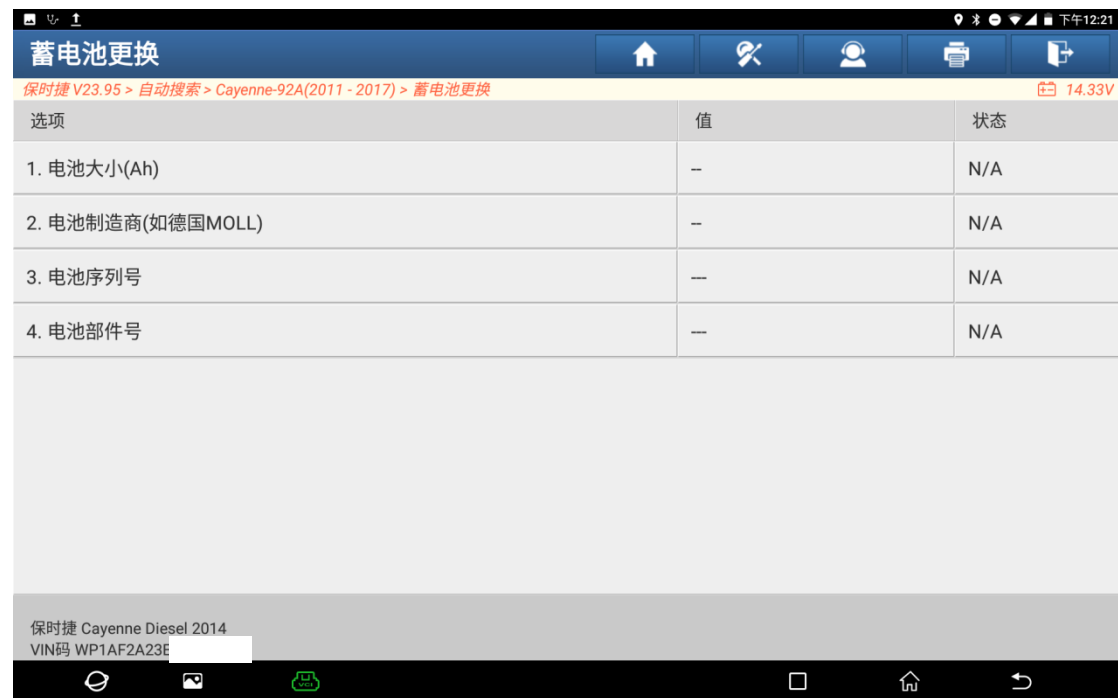
**重要提示：** 该程序只能在车辆安装新电池后才能执行。



7. 新更换的蓄电池上有电池信息，需要拍照保留（如下图）；



8. 依次输入数值，点击“1.电池大小 (Ah)”，就可以输入（如下图）；



9. 根据拍照保留的蓄电池信息，选择“92 安时”（如下图）；



10. 点击“2.电池制造商（如德国 MOLL）”（如下图）；

选项	值	状态
1. 电池大小(Ah)	92安时(AGM)	正常
2. 电池制造商(如德国MOLL)	--	N/A
3. 电池序列号	--	N/A
4. 电池部件号	--	N/A

保时捷 Cayenne Diesel 2014  
VIN码 WP1AF2A2

14.33V

11. 根据拍照保留的蓄电池信息，选择【瓦尔塔】（如下图）；

菜单显示	
MOLL(MLA)电池	瓦尔塔
JCB	预留1
预留2	

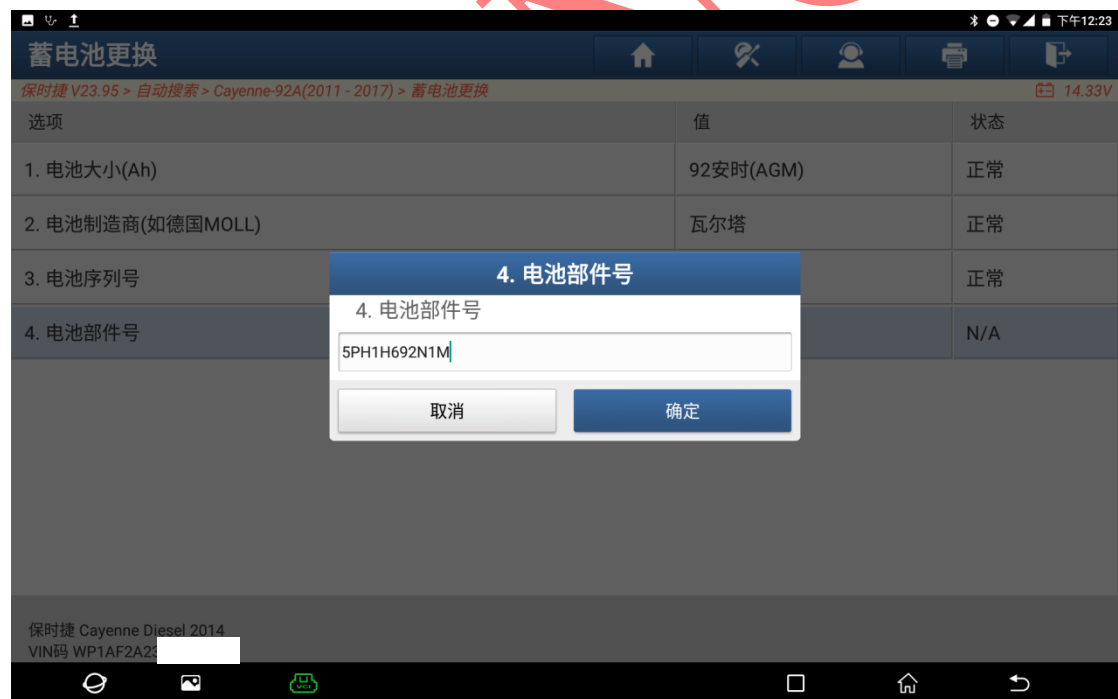
保时捷 Cayenne Diesel 2014  
VIN码 WP1AF2A2

14.33V

12. 选择【3. 电池序列号】，输入序列号，然后点“确定”（如下图）；



13. 选择【4. 电池部件号】，输入部件后，然后点“确定”（如下图）；



14. 输入完成后，点“编程”（如下图）；



15. 提示“编码值成功写入”，点“确定”，完成复位（如下图）。



## 声明：

该文档内容归深圳市元征版权所有，任何个人和单位未经同意不得引用或转载。