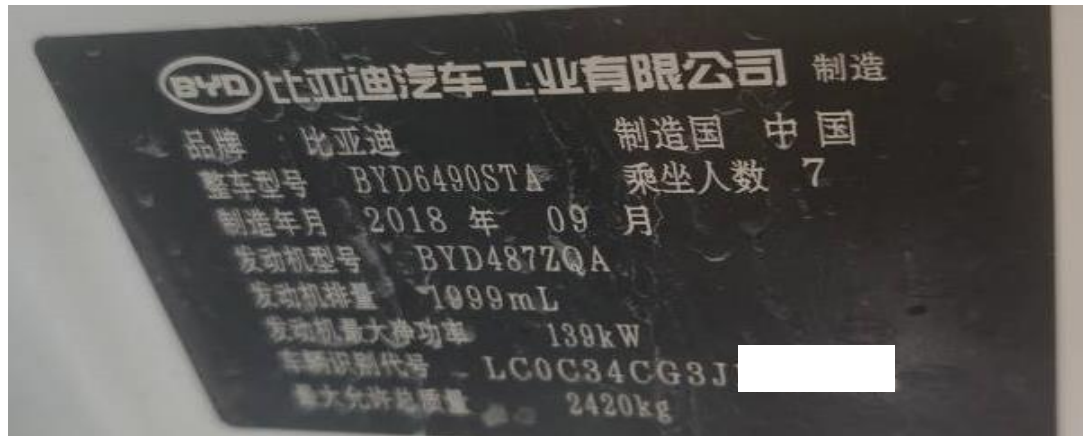


## 2018 年比亚迪唐后轮电子分泵维修释放回缩操作方法

2018 年比亚迪唐 车辆 VIN 码: LC0C34CG3J1\*\*\*\*\*

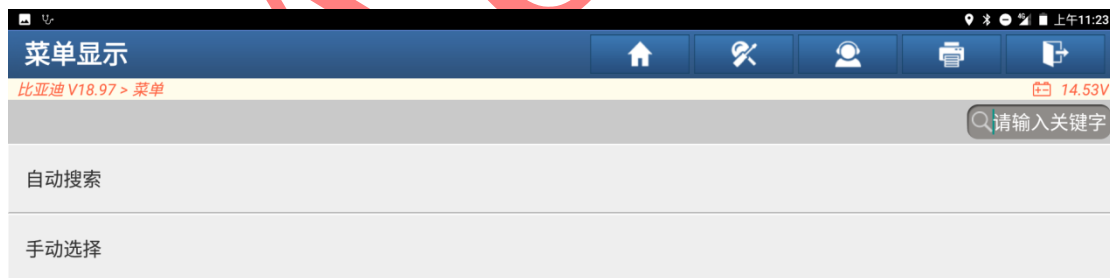


**功能作用:** 配备电子驻车的比亚迪唐车型，更换后轮刹车片或者进行刹车维护时，需要使用该功能对后轮电子分泵进行回缩与释放，便于拆卸

**支持产品:** 元征 PRO 或 PAD 系列综合诊断设备

**测试产品:** X431-PADV

1. 选择【X431-PADV】设备，选择【比亚迪】，连接进入选择【自动搜索】(如下图);



2. 确认车辆信息无误后点“正确”（如下图）；



3. 选择【智能检测】扫描全车系统（如下图）；



## 4. 选择【电子驻车】(如下图):



## 5. 选择【动作测试】(如下图):



6. 选择【维修模式（刹车分泵回缩，准备更换刹车片）】（如下图）；



菜单显示

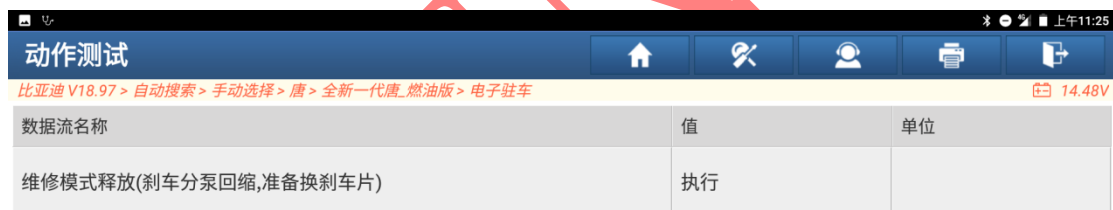
比亚迪 V18.97 > 自动搜索 > 手动选择 > 唐 > 全新一代唐\_燃油版 > 电子驻车 14.53V

请输入关键字

维修模式释放(刹车分泵回缩,准备换刹车片)	维修模式夹紧(刹车分泵释放,更换刹车片后执行的功能)
组装检测	两侧执行器同时夹紧
两侧执行器同时释放	右侧执行器夹紧
左侧执行器夹紧	右侧执行器释放
左侧执行器释放	



7. 点“执行”，同时可以听到刹车分泵回缩的声音（如下图）；



动作测试

比亚迪 V18.97 > 自动搜索 > 手动选择 > 唐 > 全新一代唐\_燃油版 > 电子驻车 14.48V

数据流名称	值	单位
维修模式释放(刹车分泵回缩,准备换刹车片)	执行	



8. 等待一会，查看仪表，提示“请检查电子驻车系统”，此时可以进行维修更换操作（如下图）；



9. 维修完成后，选择【维修模式（刹车分泵释放，更换刹车片后执行的功能）】（如下图）；



10. 点“执行”，同时可以听到刹车分泵工作的声音（如下图）；

数据流名称	值	单位
维修模式夹紧(刹车分泵释放,更换刹车片后执行的功能)	执行	



11. 等待一会，查看仪表，仪表提示灯消失，多踩几次刹车，调试电子驻车，可以正常使用，操作结束（如下图）。



## 声明：

该文档内容归深圳市元征版权所有，任何个人和单位不经同意不得引用或转载。