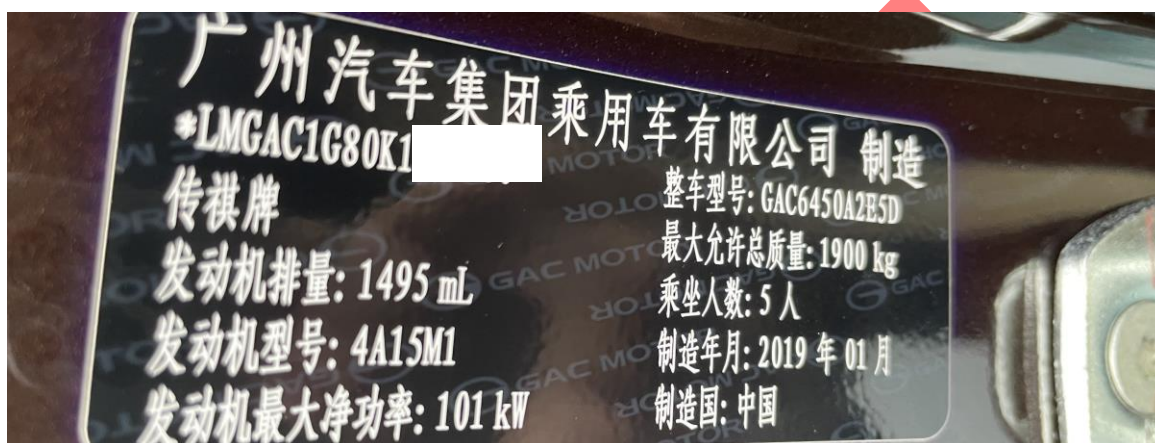


2019 年广汽传祺 GS4 智能钥匙增加匹配

功能说明： 传祺 GS4 智能钥匙增加匹配

支持产品： X-431 IMMO Pro 或综合诊断设备

实测车型： 2019 年广汽传祺 GS4，车辆 VIN 码：LMGAC1G880K1****



操作流程：

1. 以 X-431 IMMO Pro 为例，进入广汽传祺车型选择【防盗钥匙匹配】进入如图 1；

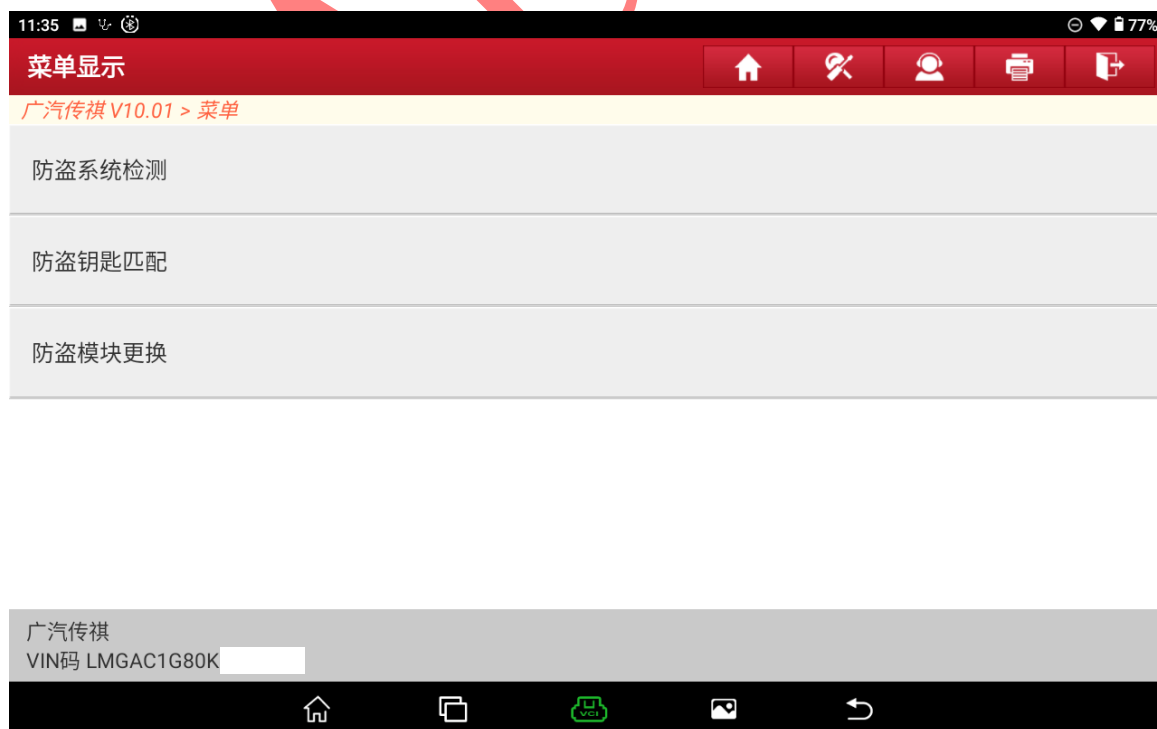


图 1

2. 车型选择【SUV】，进入如图 2；



图 2

3. 选择【GS4 2018 款】进入，如图 3；



图 3

4. 选择【智能钥匙学习（带 PEPS（智能钥匙模块））】进入如图 4；

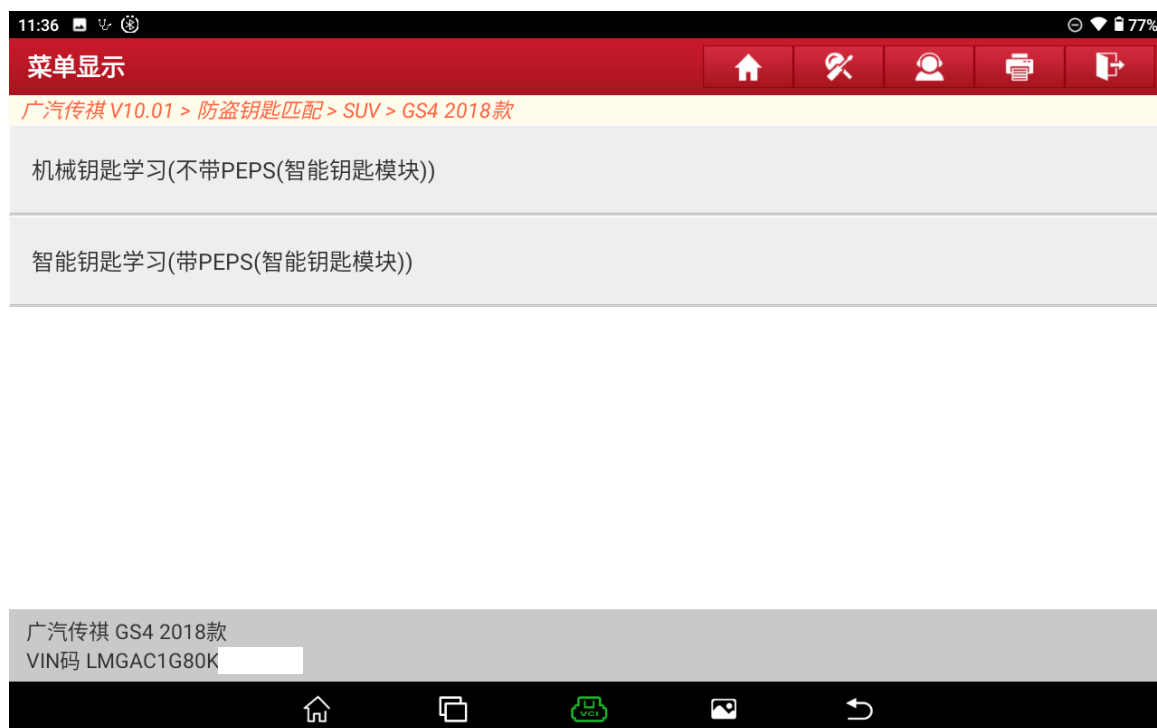


图 4

5. 将钥匙放在中控位置，选择“确定”进入开始学习钥匙，如图 5：

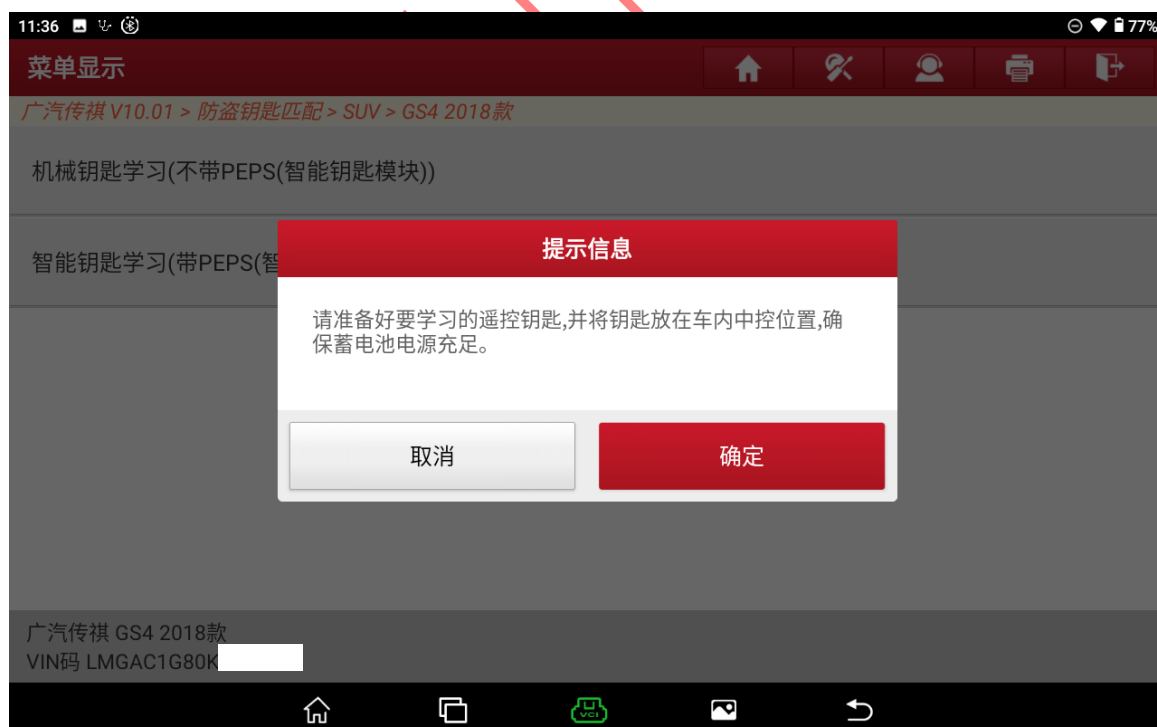


图 5

6. 钥匙放置位置如图 6



图 6

7. 选择“确定”开始匹配第一把钥匙（原车钥匙）进入，如图 7；



图 7

8. 钥匙学习成功后选择“是”学习第二把钥匙（新钥匙）如图 8；

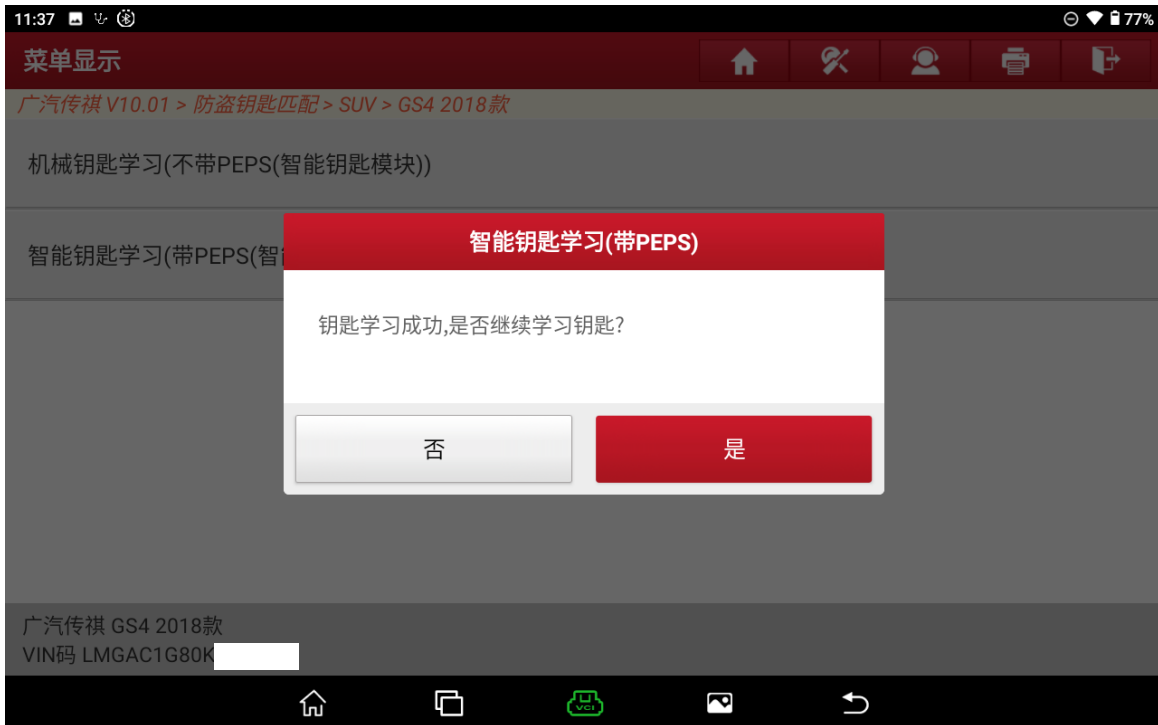


图 8

9. 将第一把钥匙（原车钥匙）拿出车外，将第二把钥匙（新钥匙）放入中控位置选择“确定”进入如图 9；

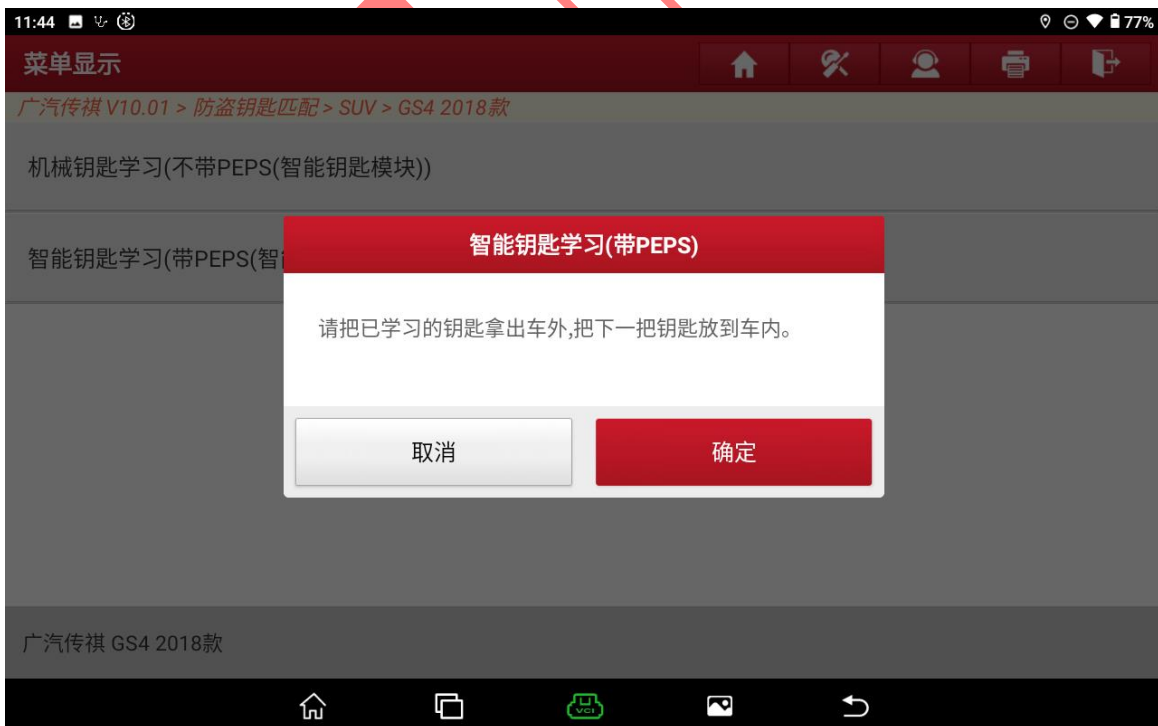


图 9

10. 第二把钥匙（新钥匙）学习成功，选择“否”取消学习；

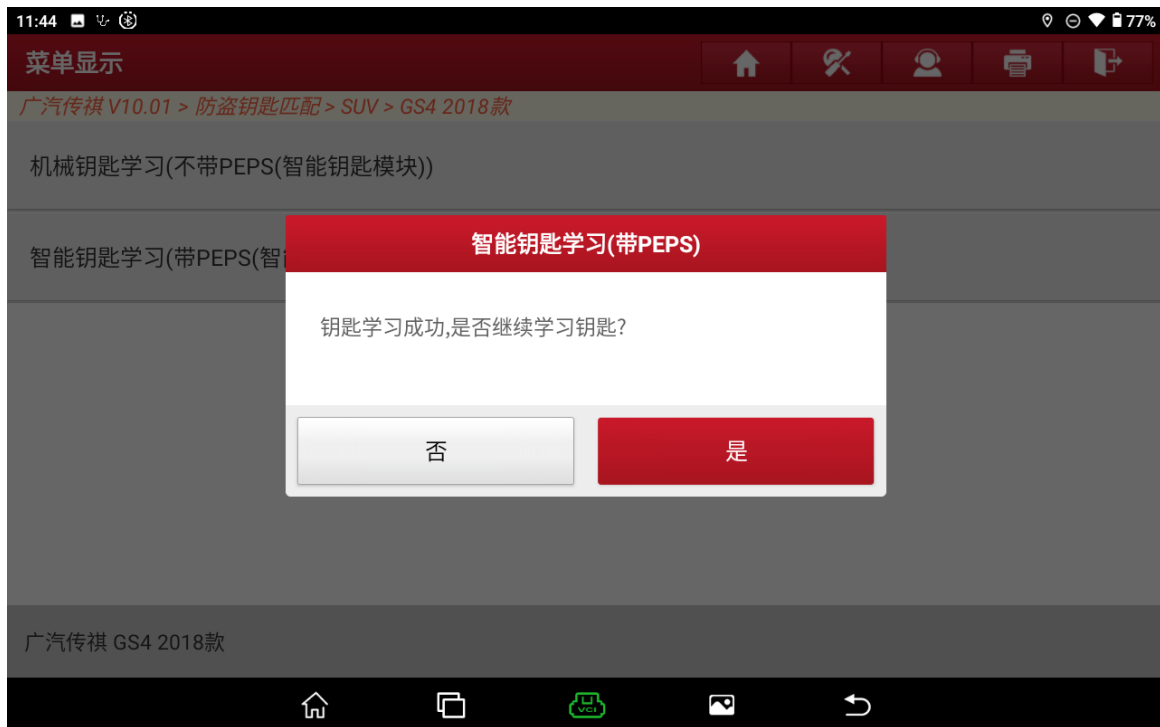


图 10

11. 已经学习钥匙数量 2 把，选择“确定”退出如图 11；

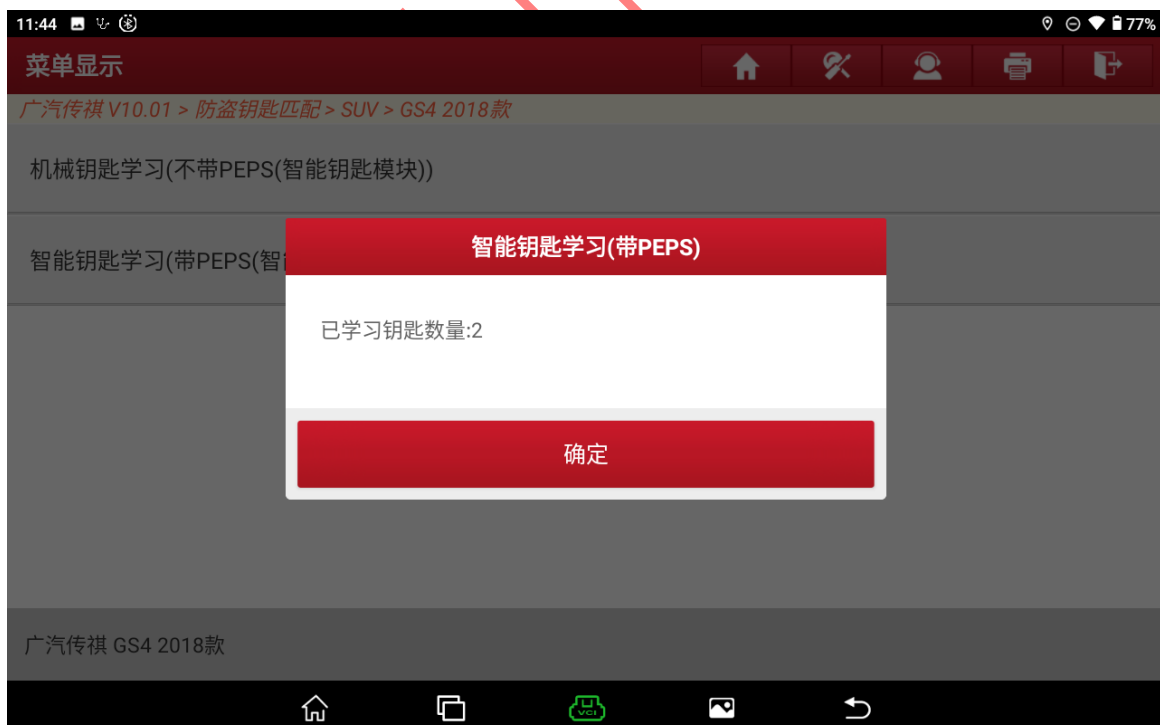


图 11

11. 选择“确定”完成匹配如图 11;

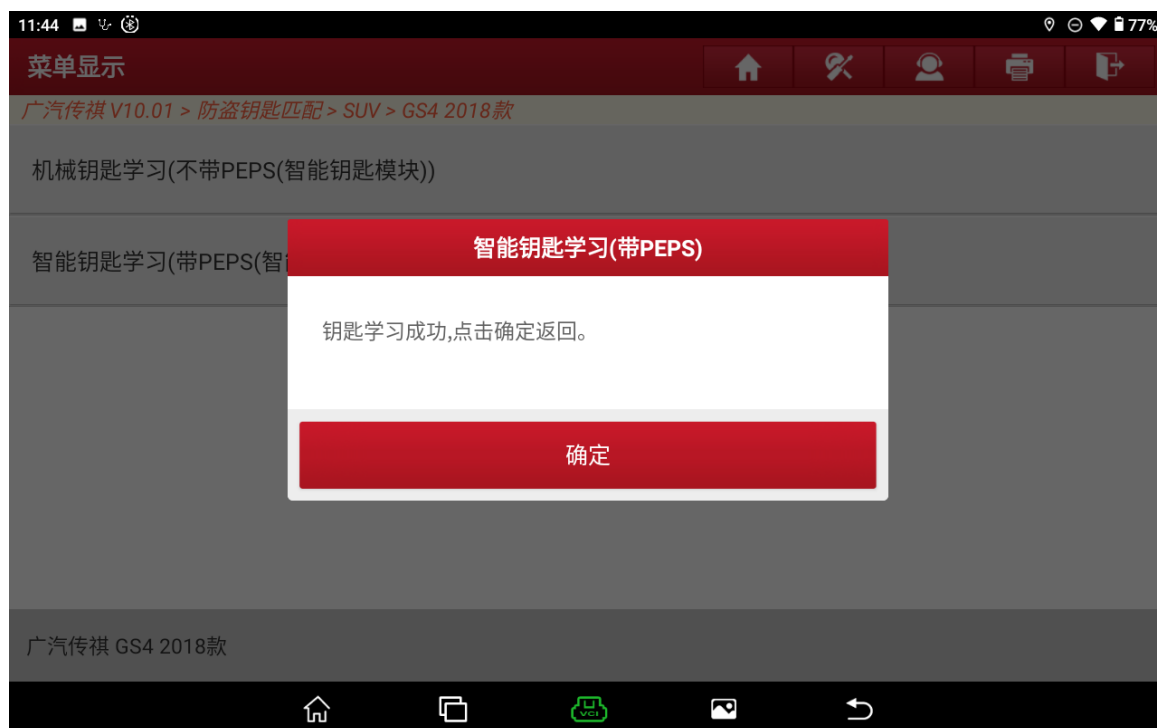


图 11

声明:

该文档内容归深圳市元征版权所有,任何个人和单位不经同意不得引用或转载。