

# 保时捷发动机电脑克隆功能操作说明

**功能说明：** 保时捷卡宴 2011-2017 BENCH 模式（直连免开壳）发动机电脑克隆功能。

## 条件要求：

**设备要求：** X431 PRO 防盗匹配仪专家版/X431 安卓设备+防盗编程器 GIII

**软件要求：** 保时捷防盗 V10.02 或者 保时捷 V23.95

## 操作步骤：

1. 拆下原车发动机电脑，位于副驾驶雨刷下方，并准备好一个完好的外来发动机电脑；
2. 这里以使用 X431 PRO 防盗匹配仪专家版为例，进入保时捷防盗软件（需连接防盗编程器 G3），选择【发动机电脑更换】->【发动机电脑克隆】->【西门子 SIMOS85】，当前菜单如图 1 所示；



图 1

3. 选择【获取原车发动机电脑数据】，当前菜单如图 2 所示；



图 2

4. 选择【查看接线图】，如图 3 所示，按照接线图，连接原车发动机电脑（为提高通讯速率和稳定性，请用 USB 线连接安卓设备和蓝牙接头），并执行【连接】功能，测试是否连接正常；

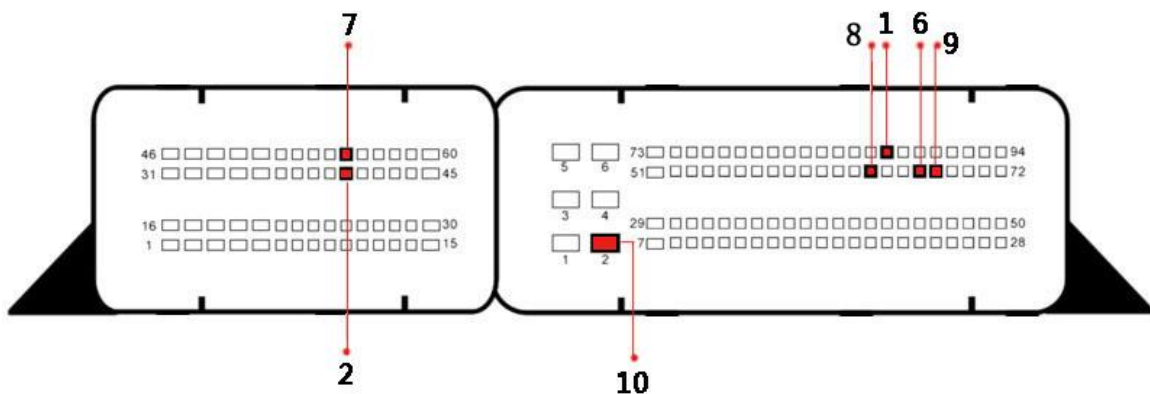


图 3

5. 执行【连接】，检测连接正常，如图 4、图 5 所示：



图 4



图 5

6. 执行【备份 Eeprom 数据】，输入要保存的文件名保存好 Eeprom 数据，如图 6、图 7、图 8 所示；



图 6



图 7

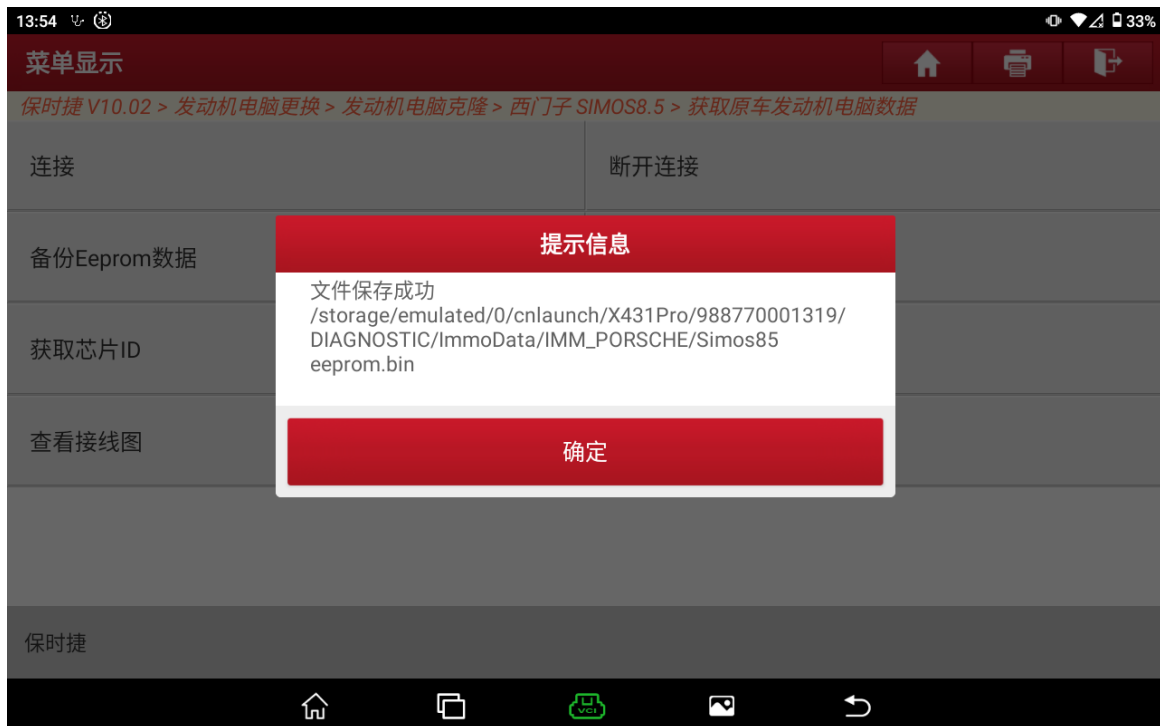


图 8

7. 执行【备份 Flash 数据】，输入要保存的文件名并保存好 Flash 数据，如图 9、图 10、图 11 所示，其中 Flash 数据较大，耗时较长，请耐心等待；



图 9

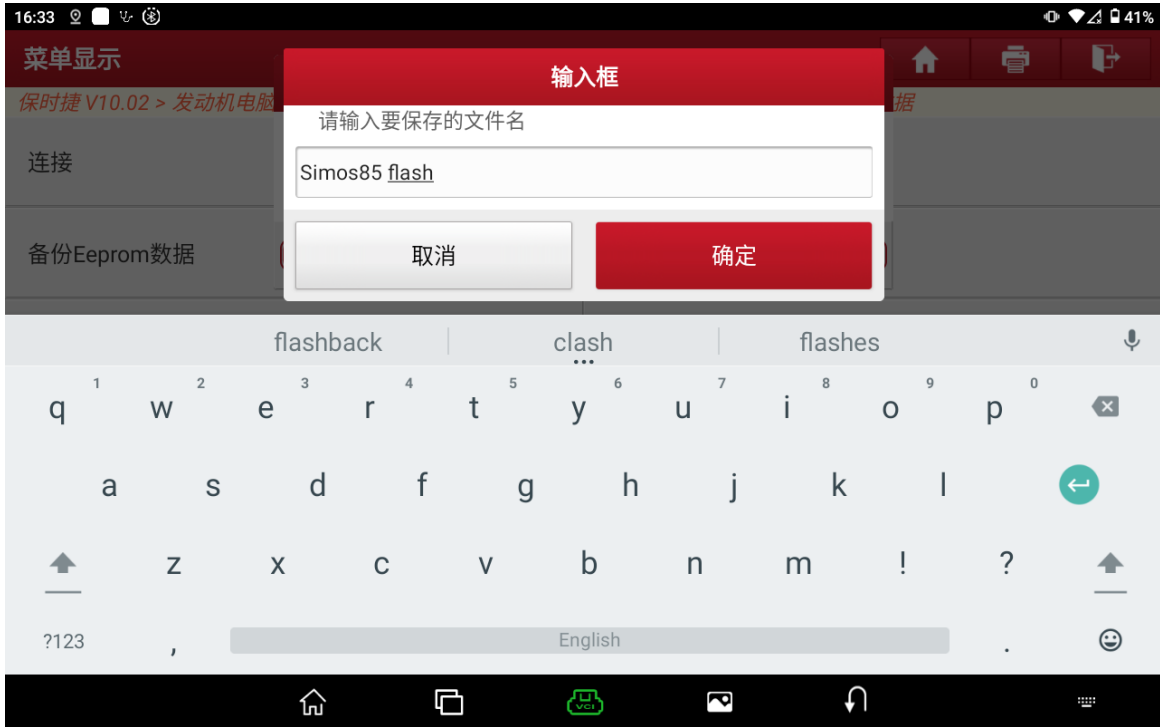


图 10

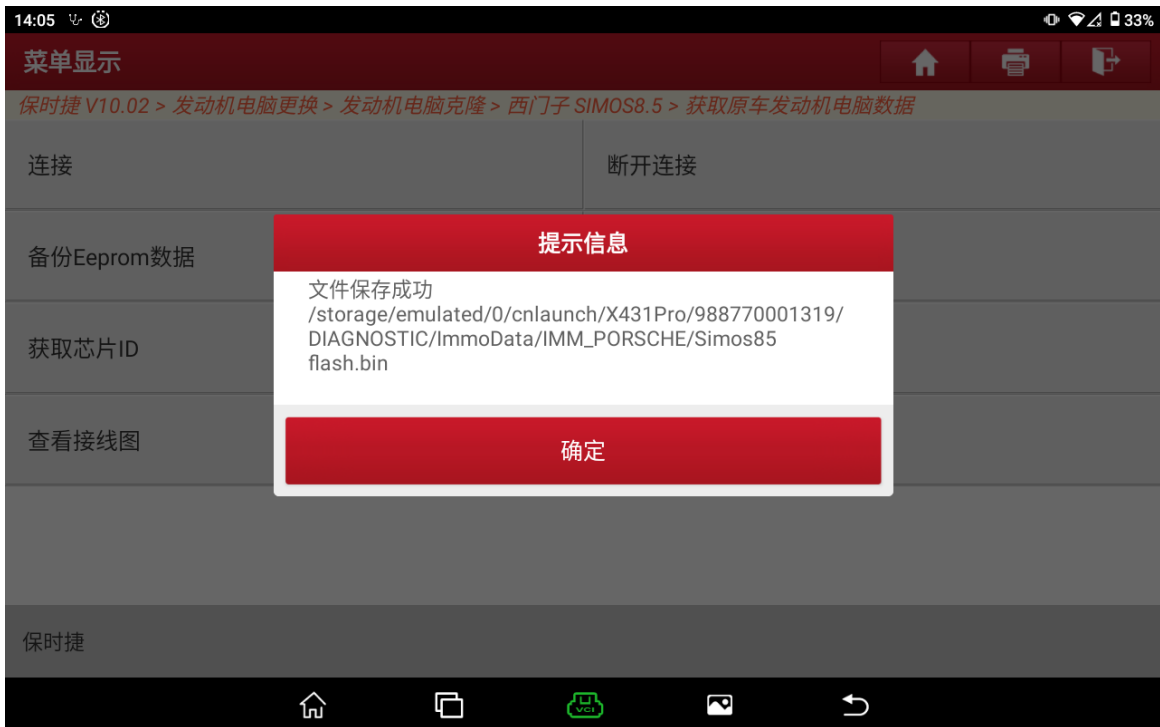


图 11

8. 选择【解密防盗数据】，加载备份好的 Eeprom 数据文件，如图 12、图 13 所示，解密结果如图 14 所示；



图 12



图 13



图 14

9. 原车发动机电脑数据获取完毕，返回上级菜单，选择【克隆数据至外来发动机电脑】，当前菜单如图 15 所示；



图 15



10. 如步骤 4、步骤 5 所示，按接线图连接好外来发动机 ECU 并执行【连接】功能；
11. 执行【写入 Eeprom 数据】，选择备份好的 Eeprom 数据文件，如图 16、图 17、图 18 所示；



图 16



图 17



图 18

12. 执行【写入 Flash 数据】，选择备份好的 Flash 数据文件，软件自动修改数据，如图 19、图 20、图 21 所示；



图 19



图 20

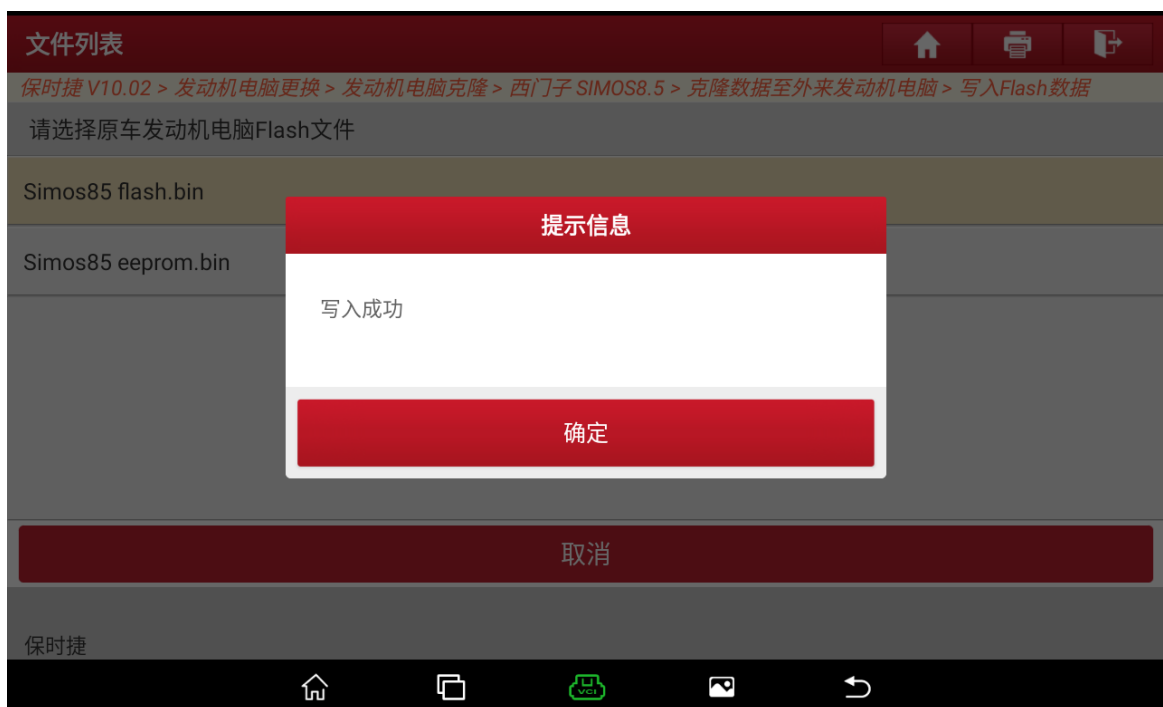


图 21

13. 操作完成, 请将外来发动机电脑装车即可正常起动发动机。

## 声明:

该文档内容归深圳市元征版权所有, 任何个人和单位不经同意不得引用或转载。