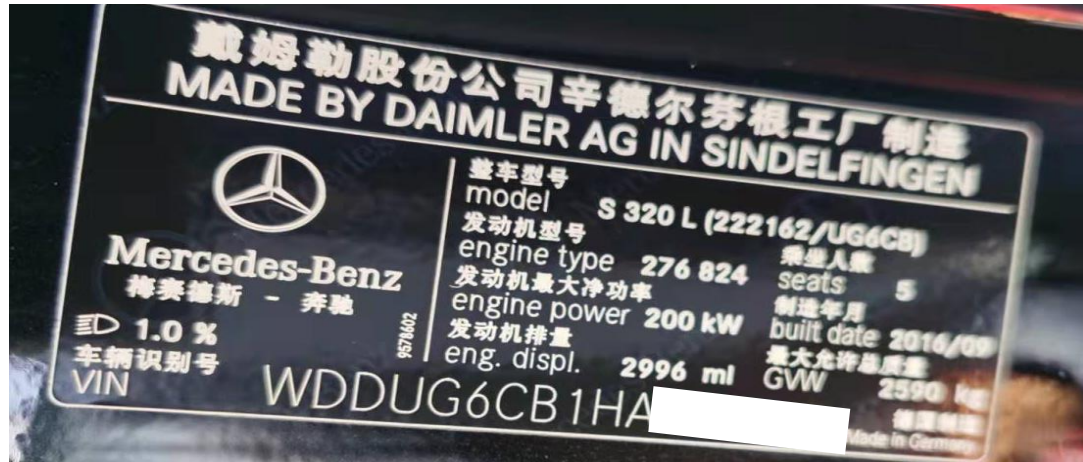


2017 年奔驰 S320L 更换蓄电池复位

2017 年奔驰 S320L 车辆 VIN 码: WDDUG6CB1HA****



功能作用： 更换奔驰 S320L 尾箱的大蓄电池后，需使用该功能进行复位

支持产品： 元征 PRO 或 PAD 系列综合诊断设备

测试产品： X431-PADV

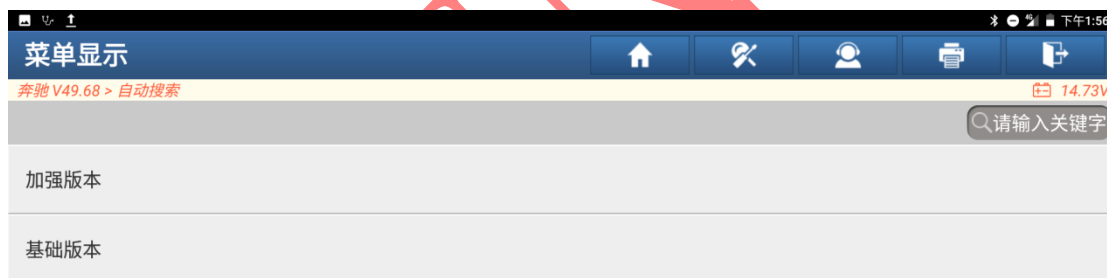
1. 2017 年奔驰 S320L，仪表亮电池故障灯，提示“保持发动机运转”（如下图）；



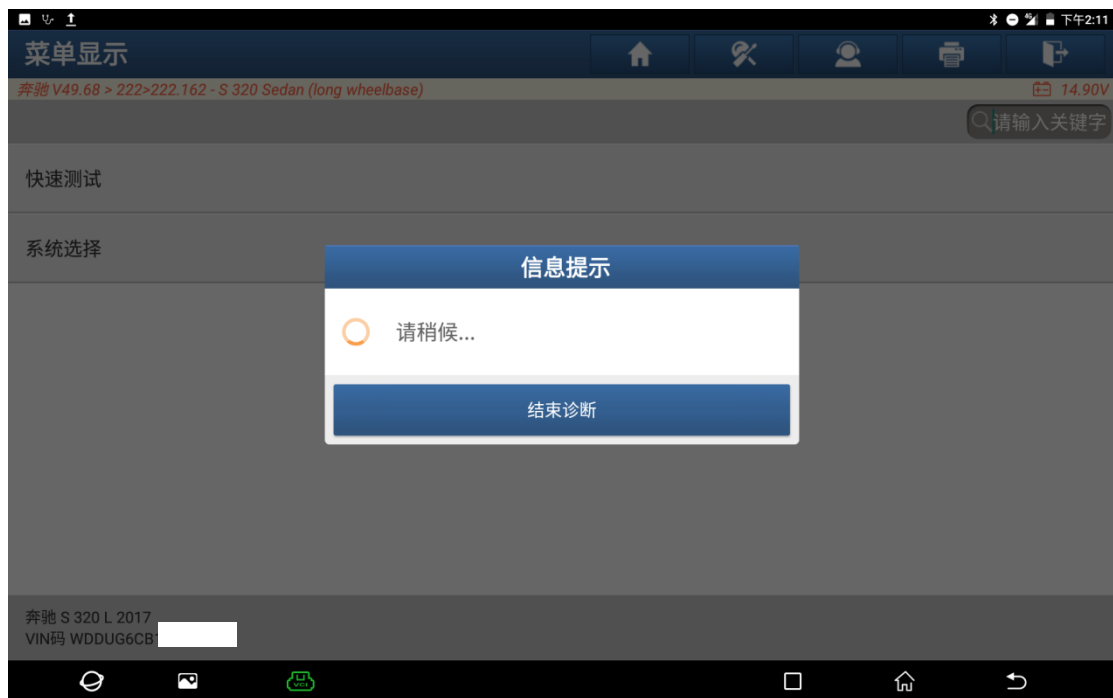
2. 选择【X431-PADV】设备，连接进入后，选择【自动搜索】（如下图）；



3. 选择【加强版本】（如下图）；



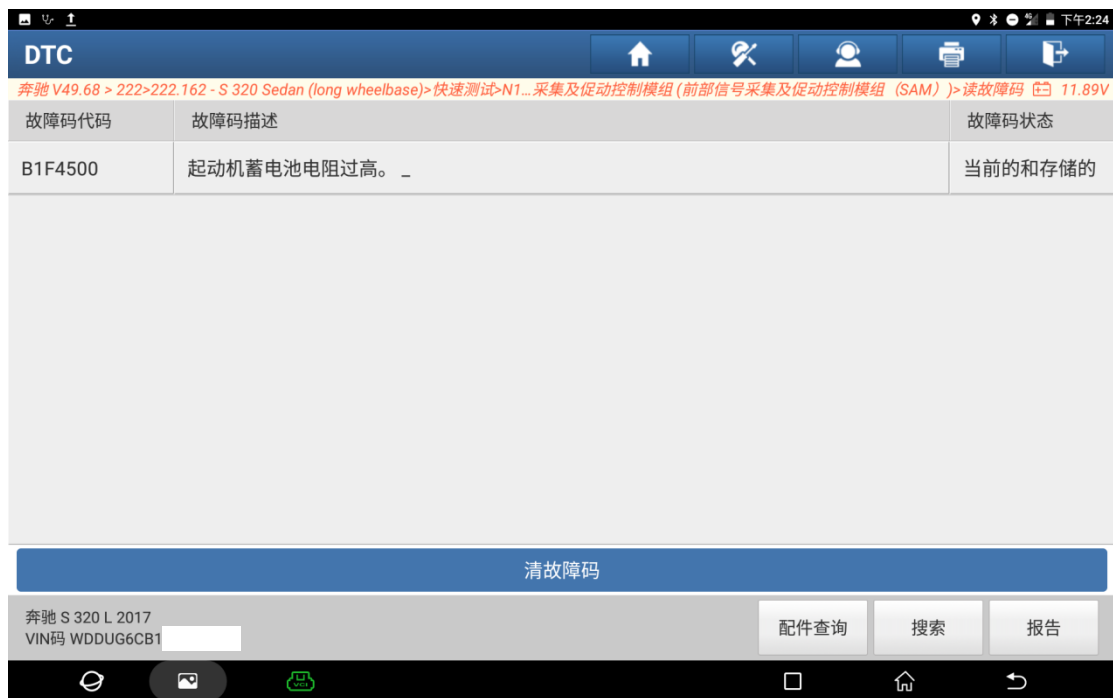
4. 选择【快速测试】(如下图);



5. 选择【前部信号采集及促动模组】(如下图);



6. 读取到故障码“B1F4500 起动机蓄电池电阻过高”（如下图）；



7. 经检查，发现尾箱大蓄电池亏电，更换后，选择“动作测试”（如下图）；



8. 选择【蓄电池更换确认】(如下图):



9. 阅读提示后, 点“F2”执行复位(如下图):



10. 复位完成后，电荷流量数值变为“0%”，点“继续”（如下图）；



11. 提示“复位成功完成”（如下图）；



12. 执行清码后，重新读码，显示正常无码（如下图）；



13. 查看仪表，故障灯消失，车辆恢复正常（如下图）。



声明：

该文档内容归深圳市元征版权所有，任何个人和单位不经同意不得引用或转载。