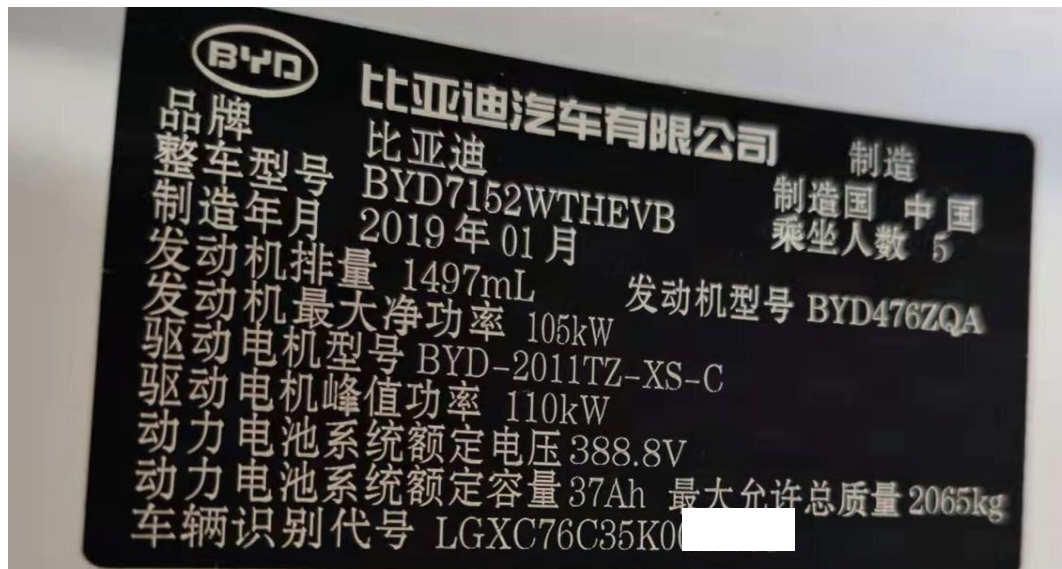


## 2019 年比亚迪秦 PRO 更换毫米波雷达校准

2019 年比亚迪秦 Pro 车辆 VIN 码: LGXC76C35K0\*\*\*\*\*



**功能作用:** 更换车辆前保险杠中间位置的毫米波雷达后, 需使用该功能对雷达进行重新校准

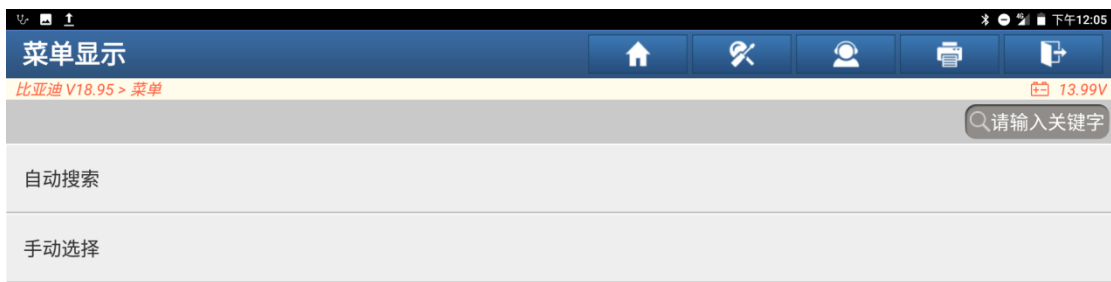
**支持产品:** 元征 PRO 或 PAD 系列综合诊断设备

**测试产品:** X431-PADV

1. 2019 年比亚迪秦 Pro, 更换毫米波雷达后, 仪表亮故障灯 (如下图):



2. 选择【X431-PADV】设备，连接进入后选择【自动搜索】(如下图);



3. 确定车辆信息无误后，点“正确”(如下图);



4. 选择【智能检测】扫描全车系统（如下图）；



5. 选择【自适应巡航系统】（如下图）；

档位传感器	1	进入系统
自适应巡航系统	2	进入系统
电子车身稳定系统	1	进入系统
空调控制器	1	进入系统
发动机控制器_1.5TID	正常	进入系统
干式双离合变速箱控制器	正常	进入系统
散在控制品	正常	进入系统

比亚迪 秦Pro DM 2019  
VIN码 LGXC76C35

报告 比较结果 检测计划 清码

6. 读取到故障码“C2F9A78 自适应巡航系统未校准”（如下图）；



7. 选择【特殊功能】（如下图）；



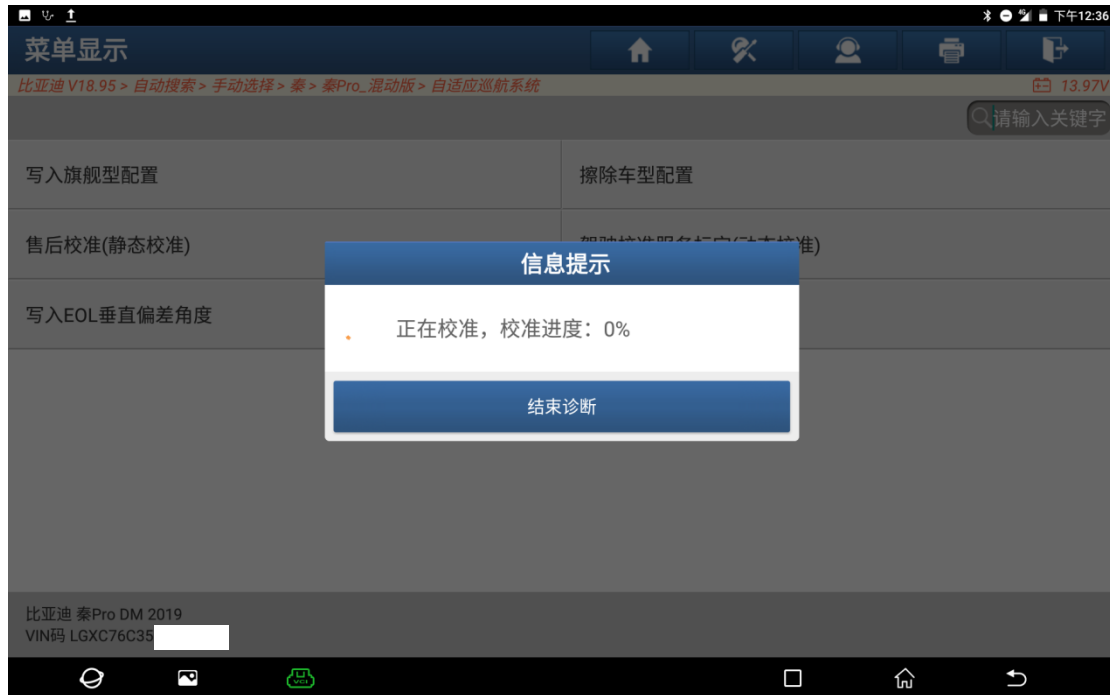
8. 选择【驾驶校准服务标定（动态校准）】（如下图）；



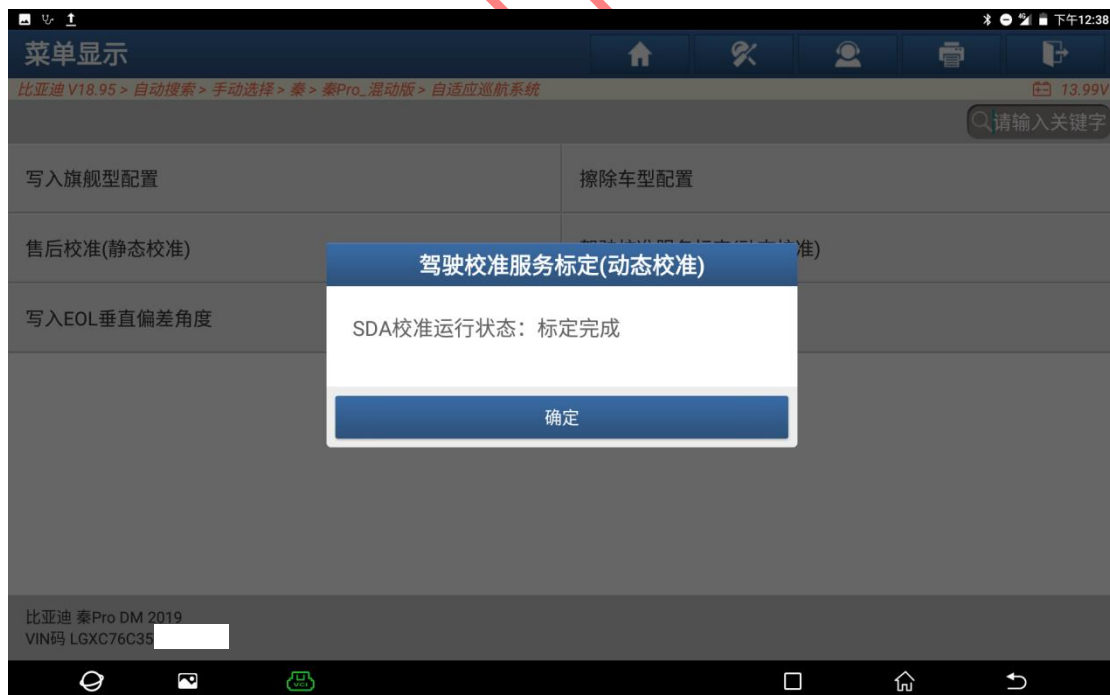
9. 提示“驾驶车辆在路面行驶，在 20 分钟内校准完成”（如下图）；



10. 提示在“正在校准，进度 0%”，在路面行驶，当时速超过 50km/h 后，就会显示执行进度（如下图）；



11. 执行到“100%”后，提示“标定完成”（如下图）；



12. 显示校准完成，如果校准失败，该界面会提示如何调整角度，按照提示信息调整雷达角度后重复执行该功能（如下图）；



13. 执行清码后，重新读取故障码，显示正常（如下图）；



14. 查看仪表，车辆恢复正常，校准结束（如下图）。



### 声明：

该文档内容归深圳市元征版权所有，任何个人和单位不经同意不得引用或转载。