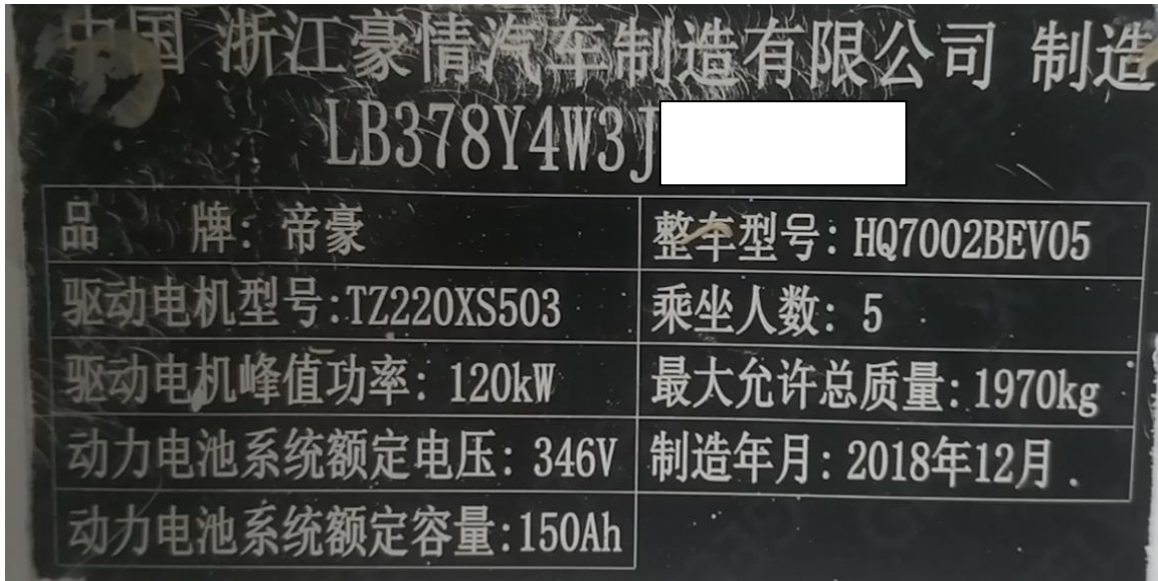


# 帝豪 EV450 电机控制器角度标定

**功能说明：** 电机控制器角度标定

**支持产品：** 元征 PRO 或 PAD 系列综合诊断设备

**实测车型：** 帝豪 EV450VIN 码:LB378Y4W3JA20\*\*\*\* (如下图)。



## 操作指引：

1. 进入吉利新能源车型选择 EV450, 点击【电机控制器 (IPU)】进入系统 (如下图);



2. 选择【特殊功能】(如下图);



3. 选择【角度标定】(如下图);



4. 是否进行角度标定。点击“是”（如下图）；



5. 出现数值输入框，输入数值（如下图）；



6. 输入电机铭牌数值：251.72（红线标注处）（如下图）；



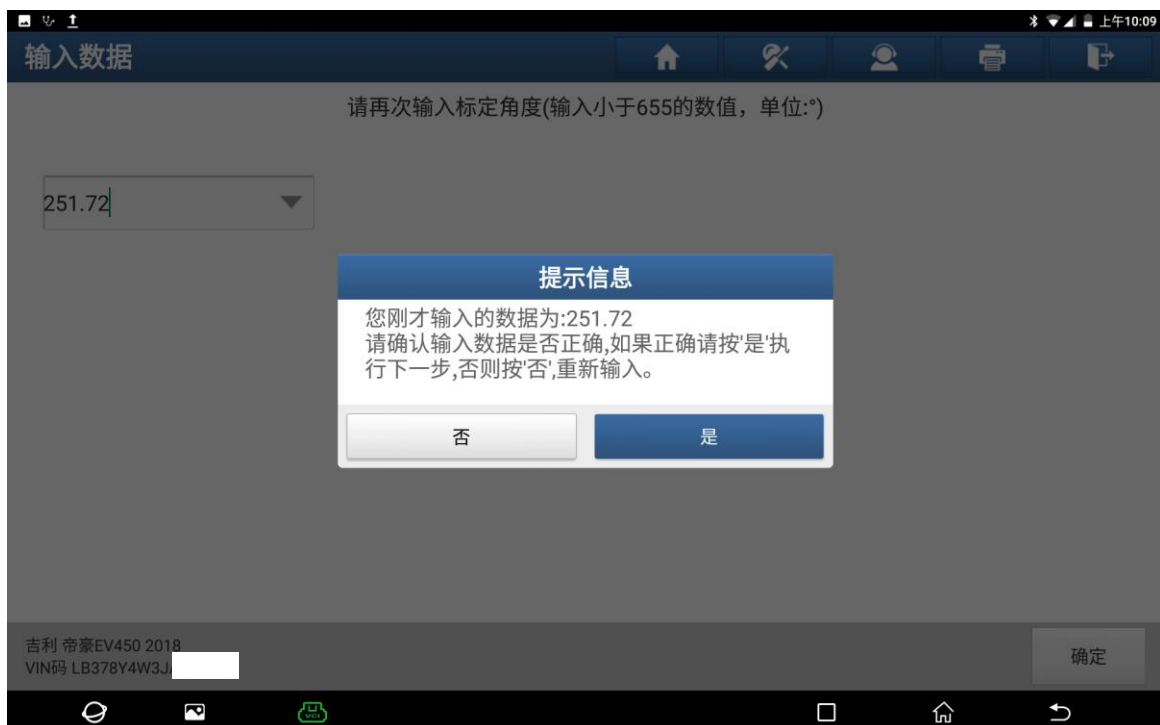
7. 输入电机铭牌数值：251.72，点击“确定”（如下图）；



8. 再次输入标定角度值：251.72，点击“确定”（如下图）；



9. 确认数值正确，点击“是”，执行下一步（如下图）；



10. 写入角度成功;



**声明:**

该文档内容归深圳市元征版权所有, 任何个人和单位不经同意不得引用或转载。