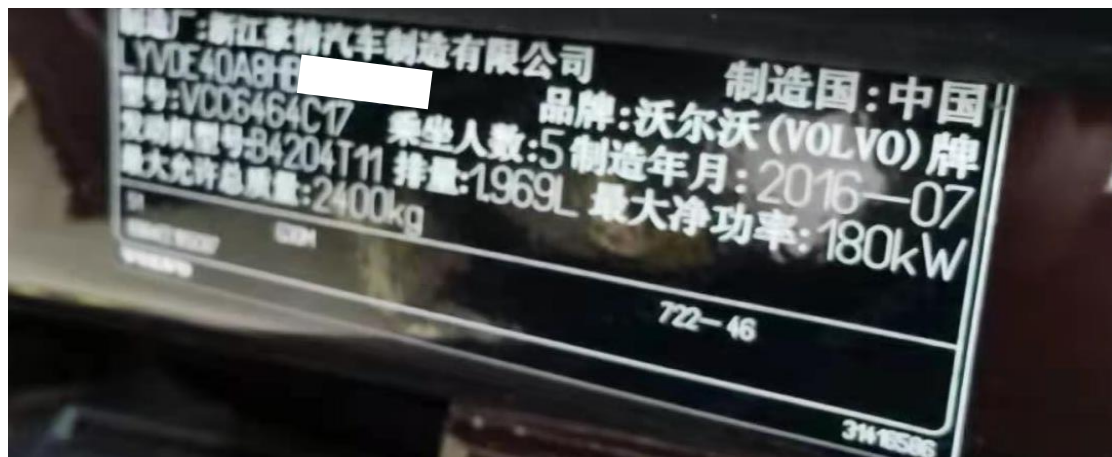


2017 年沃尔沃 XC60 乘客侧车窗学习

2017 年沃尔沃 XC60 车辆 VIN 码: LYVDE40A8HB*****

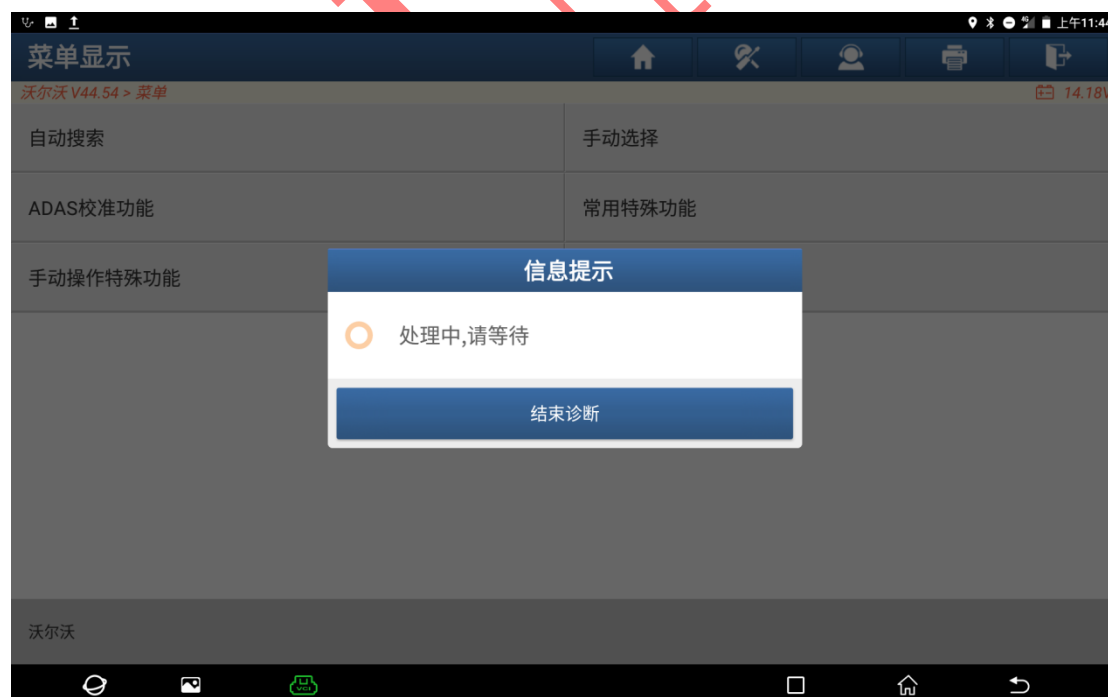


功能作用: 更换乘客侧车门控制模块后, 需使用该功能对乘客车窗进行学习

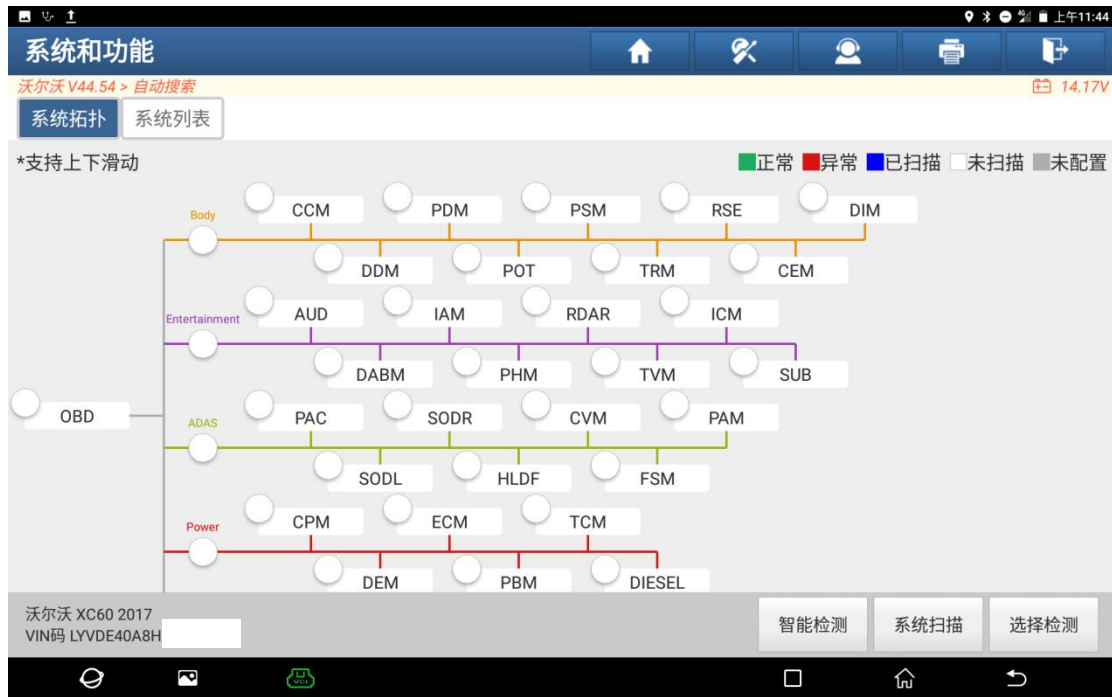
支持产品: 元征 PRO 或 PAD 系列综合诊断设备

测试产品: X431-PADV

1. 选择【X431-PADV】设备, 连接进入后选择【自动搜索】(如下图):



2. 选择【智能检测】扫描系统（如下图）；



3. 选择【PDM（乘客车门模块）】（如下图）；

模块名称	状态	操作
CCM(空调控制模块)	正常	进入系统
DDM(驾驶员车门模块)	正常	进入系统
KVM(无钥匙车辆模块)	正常	进入系统
PAC(驻车辅助摄像头)	正常	进入系统
PDM(乘客车门模块)	正常	进入系统
POT(尾门动力操作模块)	正常	进入系统
PSM(电动座椅模块)	正常	进入系统

信息提示

• 通讯中,请等待

结束诊断

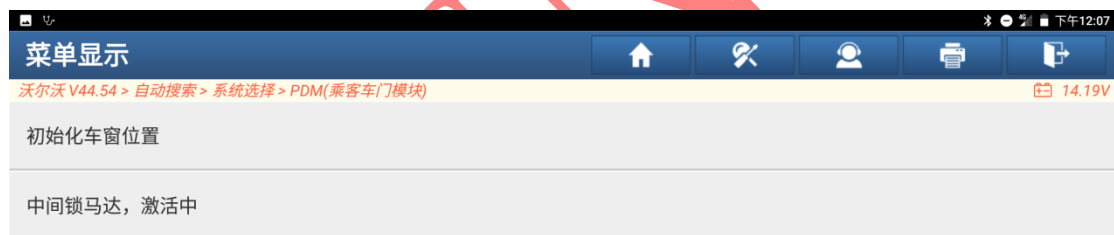
沃尔沃 XC60 2017
VIN码 LYVDE40A8H

报告 比较结果 检测计划 清码

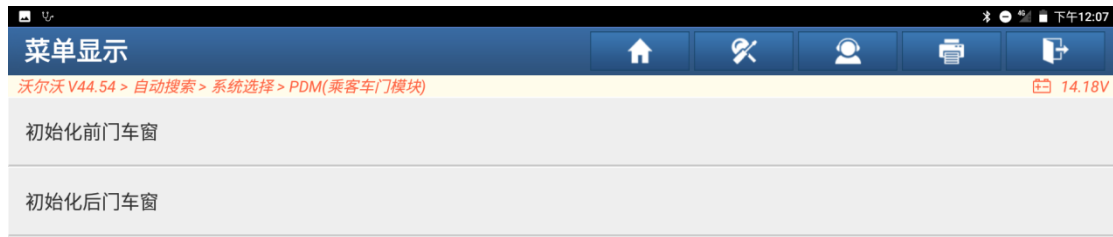
4. 选择【特殊功能】(如下图):



5. 选择【初始化车窗位置】(如下图):



6. 选择【初始化前门车窗】(如下图):



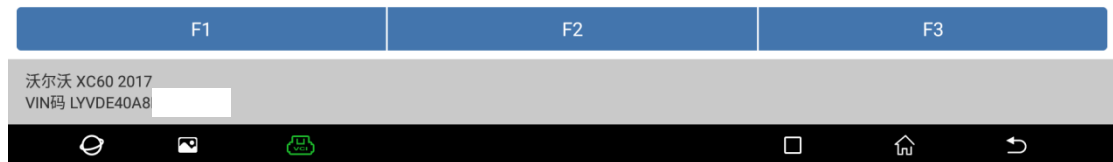
7. 阅读提示, 然后点“确定”(如下图):



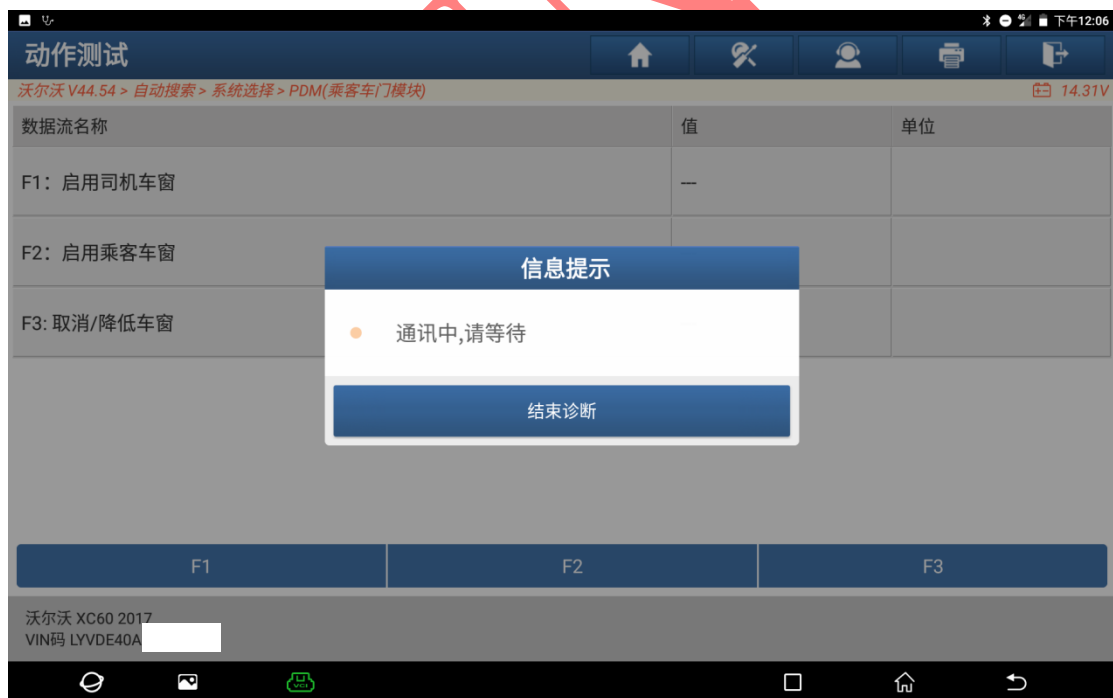
8. 选择【F1：启用乘客车窗】，点“F1”（如下图）；



数据流名称	值	单位
F1: 启用司机车窗	--	
F2: 启用乘客车窗	--	
F3: 取消/降低车窗	--	



9. 提示“通讯中，请等待”，此时乘客侧车窗玻璃会自动升降校准（如下图）；

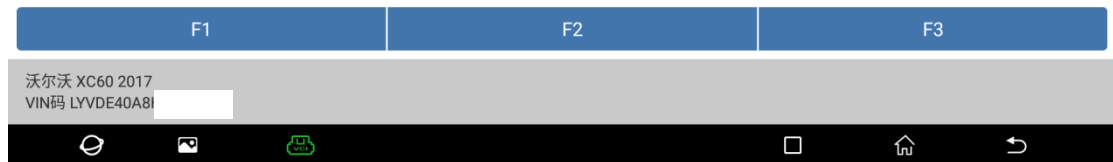


10. 提示“初始化完成”，点返回结束学习（如下图）。



The screenshot shows the '动作测试' (Action Test) screen in the LAUNCH diagnostic tool. The interface includes a navigation bar with icons for home, search, user, print, and share. Below the navigation bar, the vehicle information is displayed: '沃尔沃 V44.54 > 自动搜索 > 系统选择 > PDM(乘客车门模块)' and the battery voltage '14.18V'. The main content is a table with three columns: '数据流名称' (Data Flow Name), '值' (Value), and '单位' (Unit).

数据流名称	值	单位
F1: 启用司机车窗	--	
F2: 启用乘客车窗	初始化完成	
F3: 取消/降低车窗	--	



声明：

该文档内容归深圳市元征版权所有，任何个人和单位不经同意不得引用或转载。