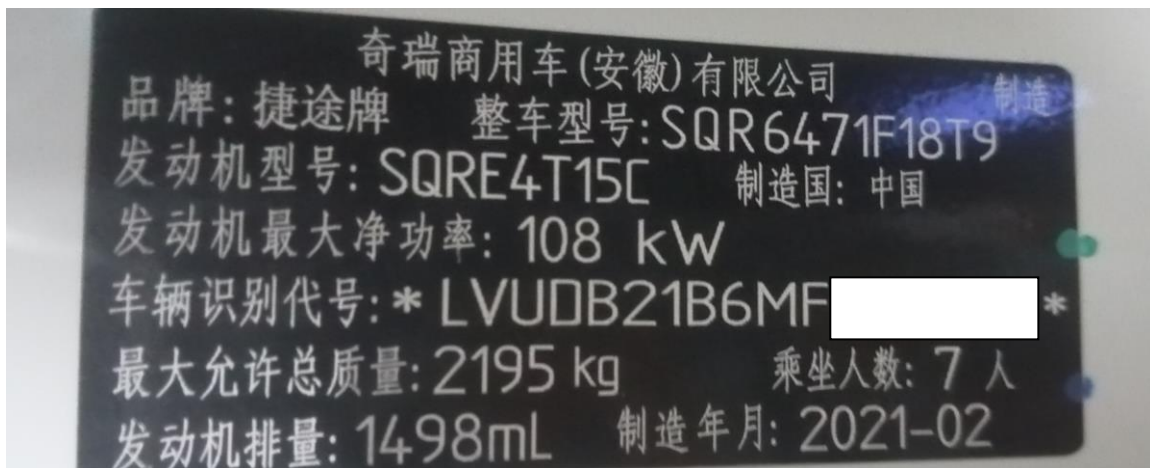


捷途 X70 更换后刹车片

功能说明： 更换后刹车片

支持产品： 元征 PRO 或 PAD 系列综合诊断设备

实测车型： 捷途 X70 VIN:LVUDB21B6MF01**** (如下图)。



操作指引：

1. 选择进入【ESP(电控稳定系统)】(如下图)；



2. 选择【特殊功能】(如下图);



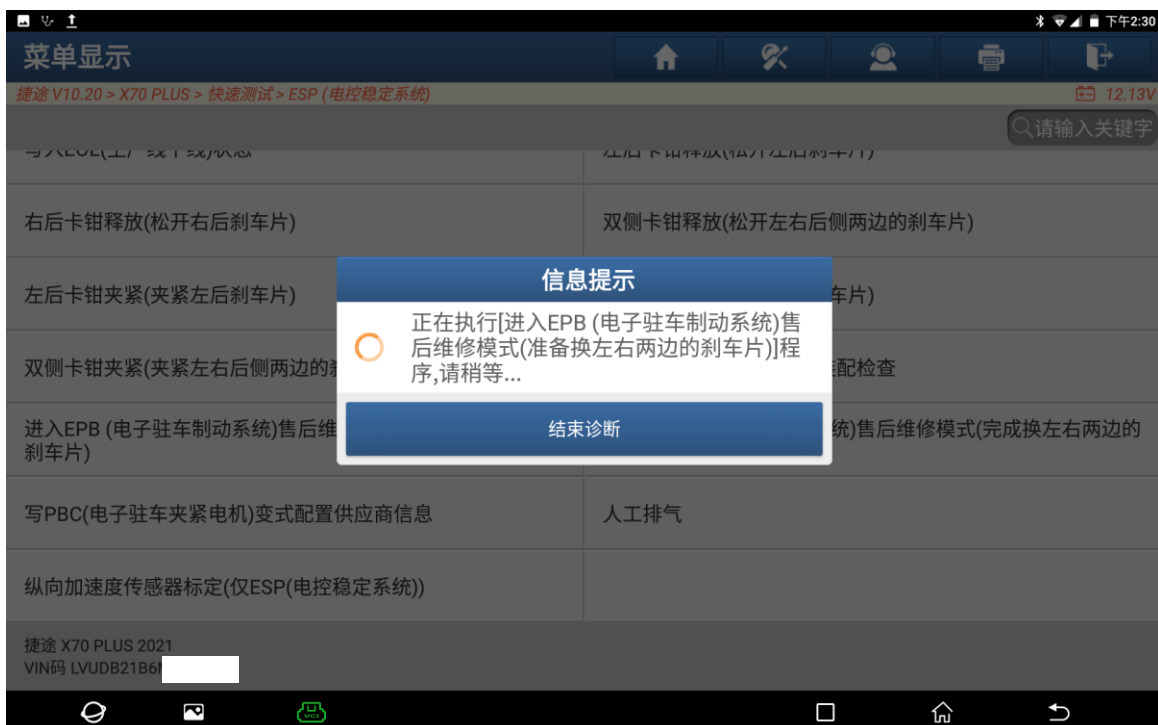
3. 更换刹车片前, 选择【进入 EPB(电子驻车系统)售后维修模式 (准备换左右两边的刹车片)】(如下图);



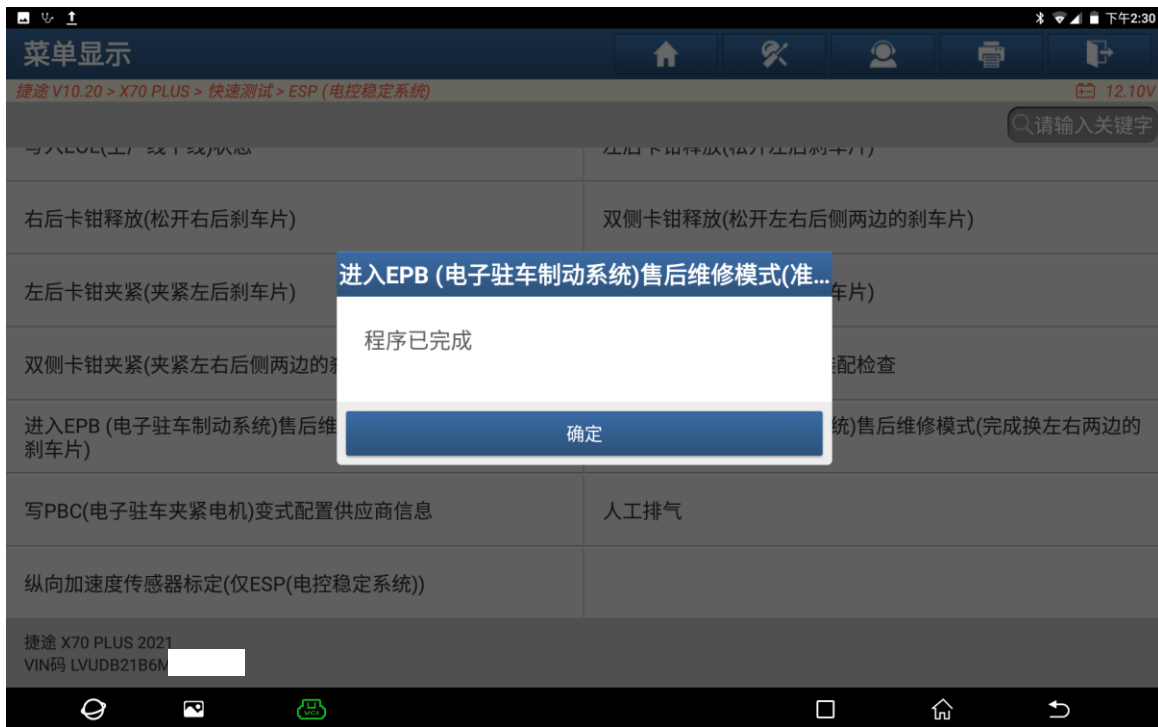
4. 点击“是”按钮继续（如下图）；



5. 正在执行[进入 EPB(电子驻车系统)售后维修模式（准备换左右两边的刹车片）程序，请稍等...（如下图）；



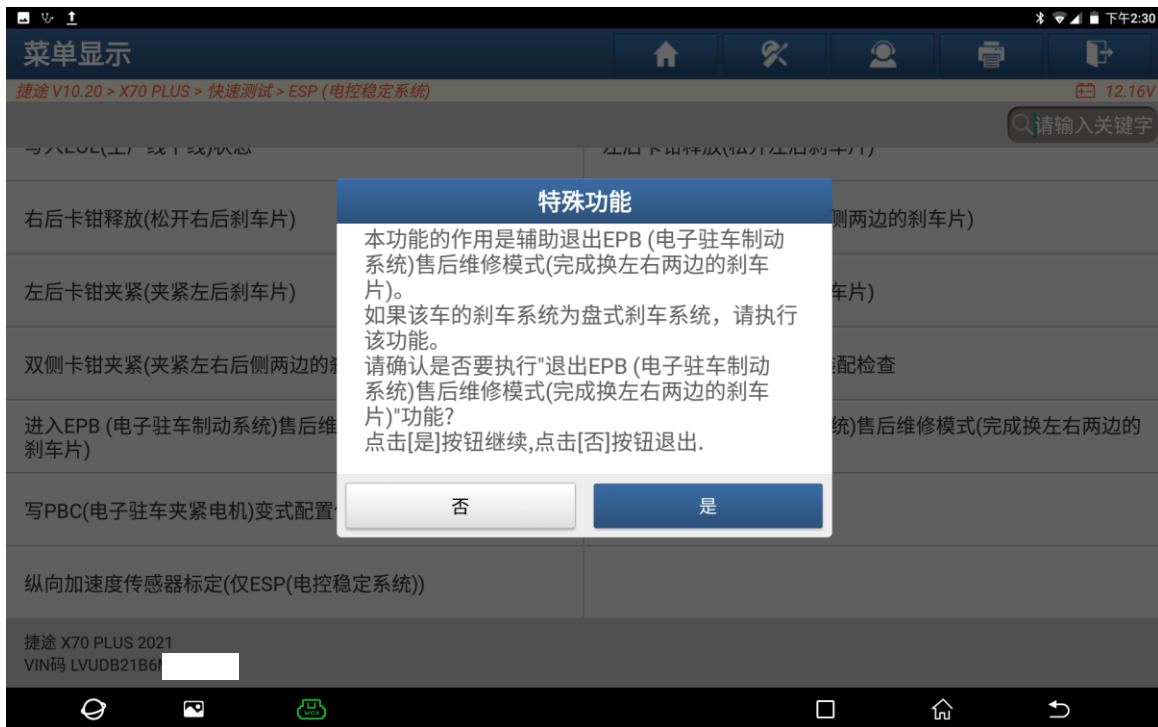
6. 程序已完成（如下图）：



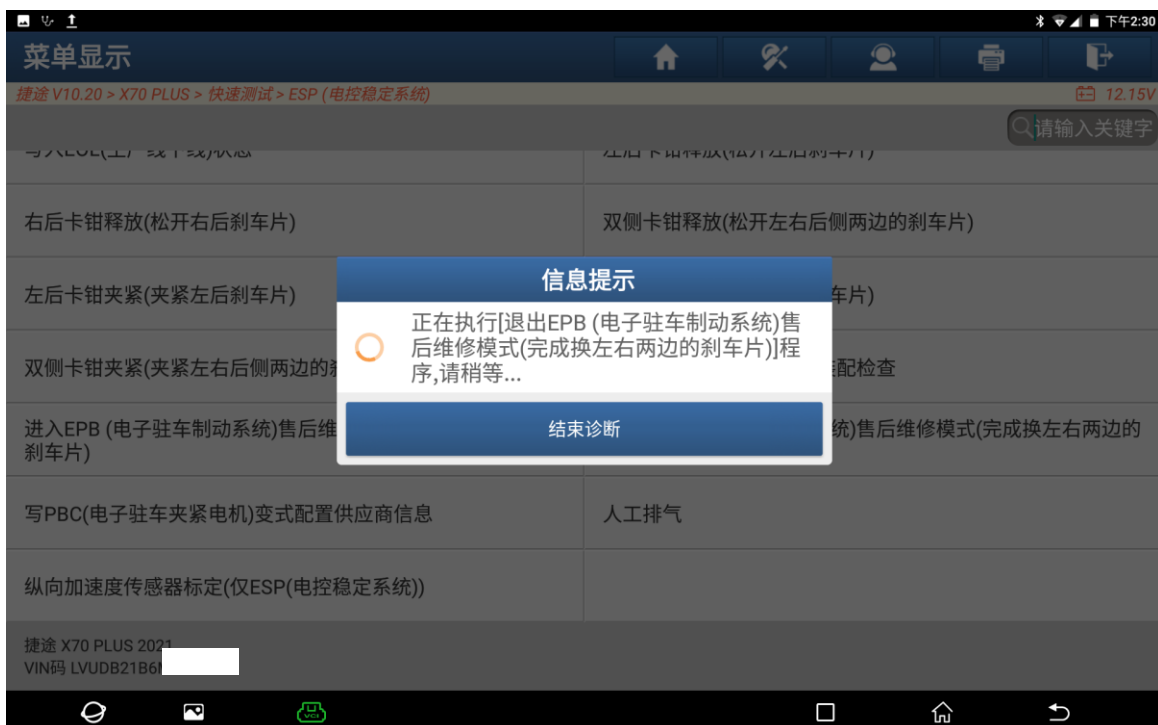
7. 刹车片更换后，选择【退出 EPB(电子驻车系统)售后维修模式（完成换左右两边的刹车片）】程序（如下图）；



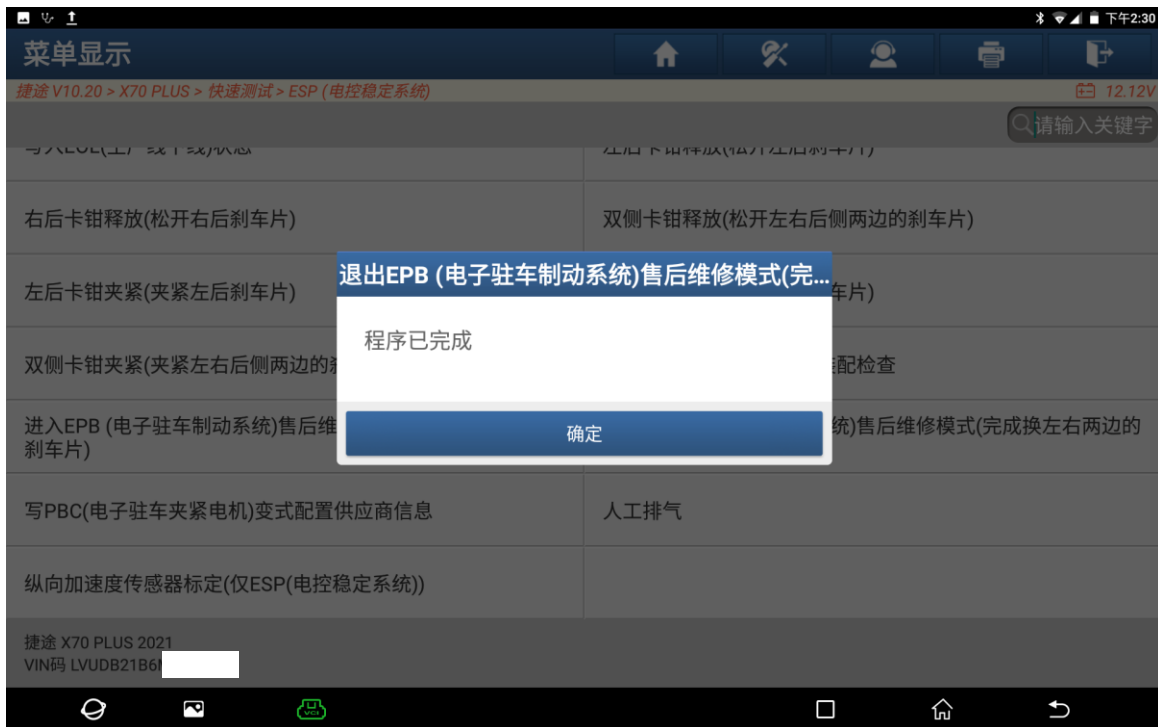
8. 点击“是”按钮继续（如下图）；



9. 正在执行【退出 EPB(电子驻车系统)售后维修模式（完成换左右两边的刹车片）】程序，请稍等...（如下图）；



10. 程序已完成（如下图）：



声明：

该文档内容归深圳市元征版权所有，任何个人和单位不经同意不得引用或转载。