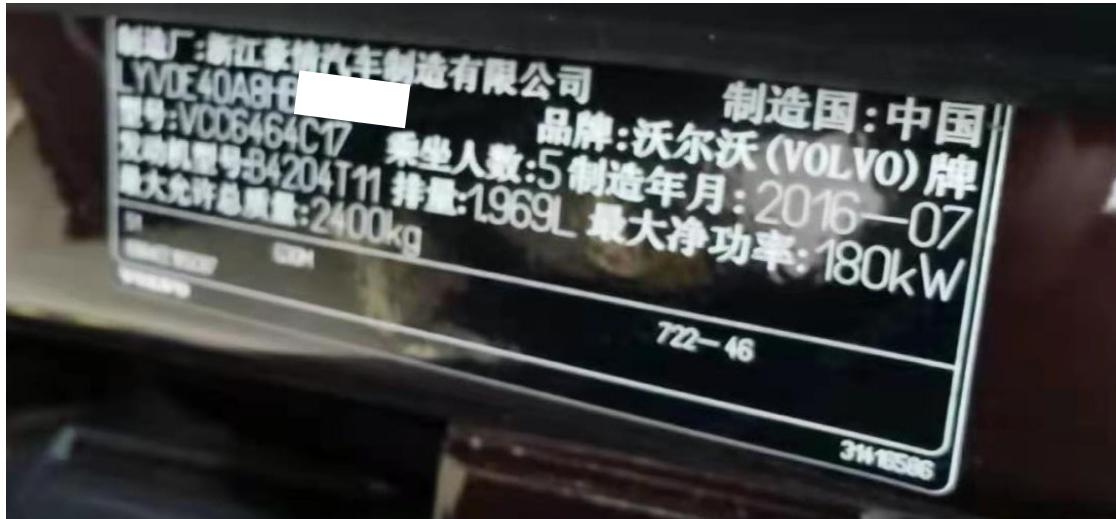


2017 年沃尔沃 XC60 驾驶员侧车窗学习

2017 年沃尔沃 XC60 车辆 VIN 码: LYVDE40A8HB*****

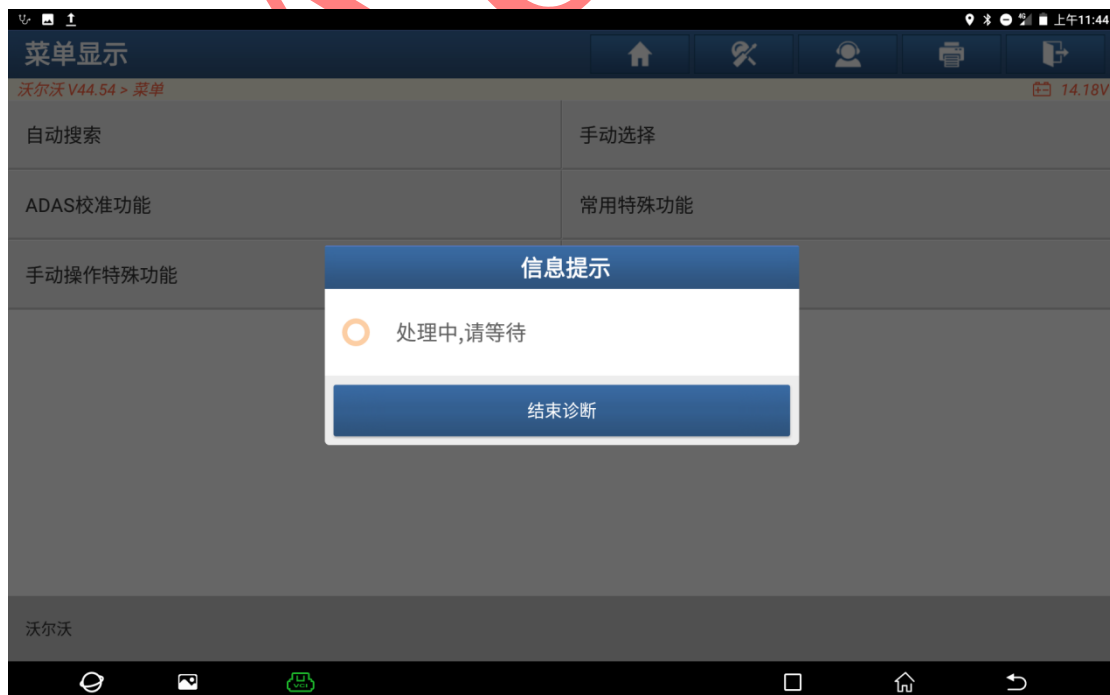


功能作用: 更换驾驶员车门控制模块后, 需使用该功能驾驶车窗进行学习

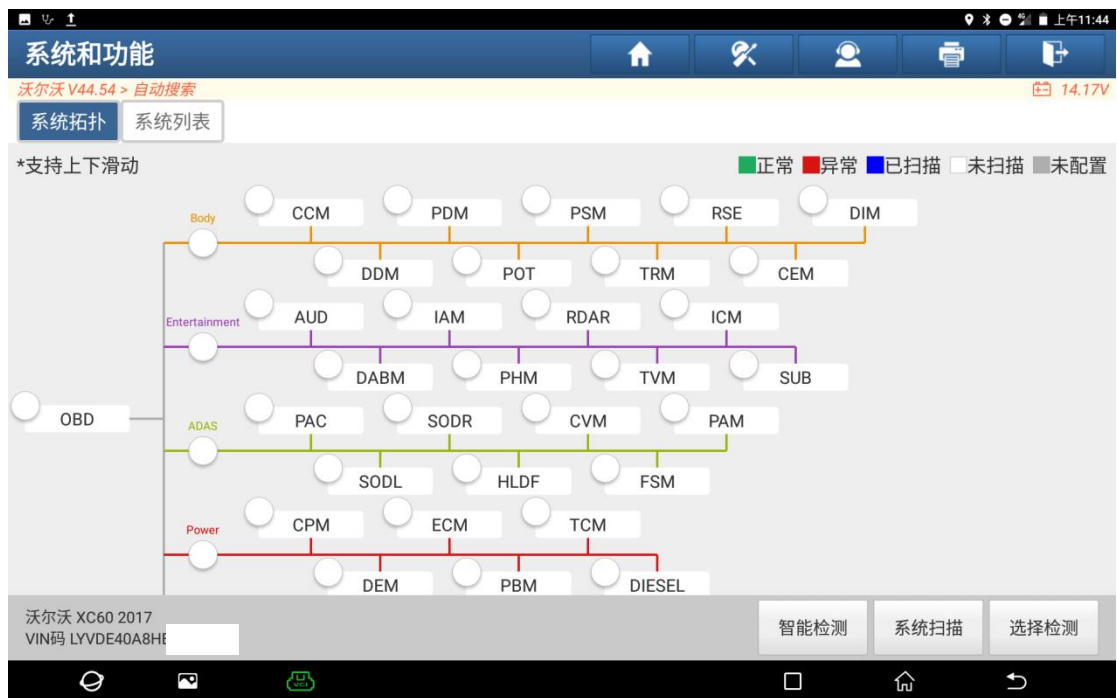
支持产品: 元征 PRO 或 PAD 系列综合诊断设备

测试产品: X431-PADV

1. 选择【X431-PADV】设备, 连接进入后选择【自动搜索】(如下图):



2. 选择【智能检测】扫描系统（如下图）；



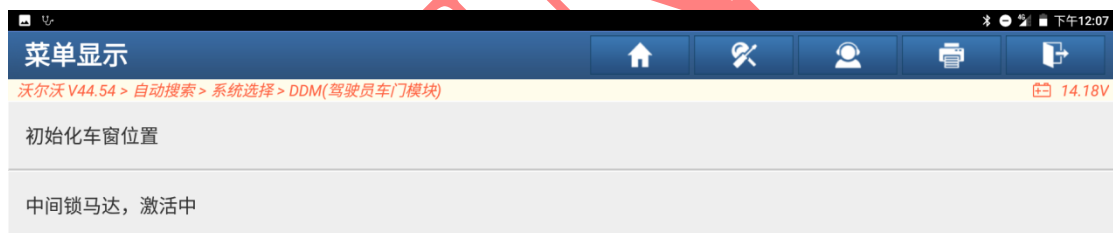
3. 选择【DDM 驾驶员车门模块】（如下图）；



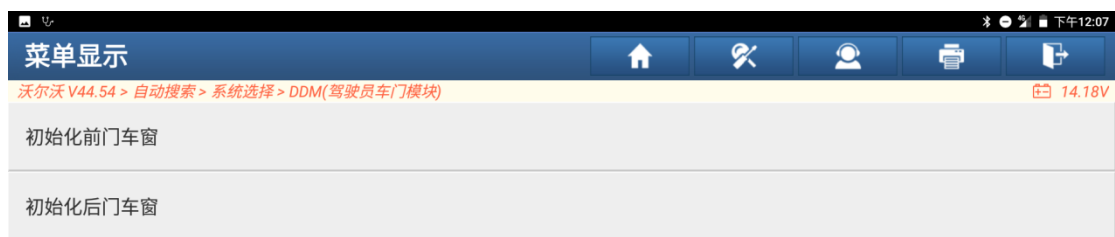
4. 选择【特殊功能】(如下图):



5. 选择“初始化车窗位置”(如下图):



6. 选择【初始化前门车窗】(如下图);



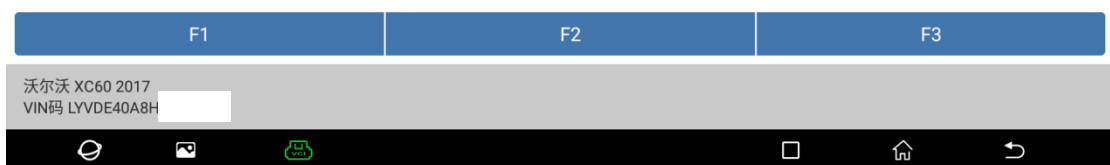
7. 阅读提示, 然后点“确定”(如下图);



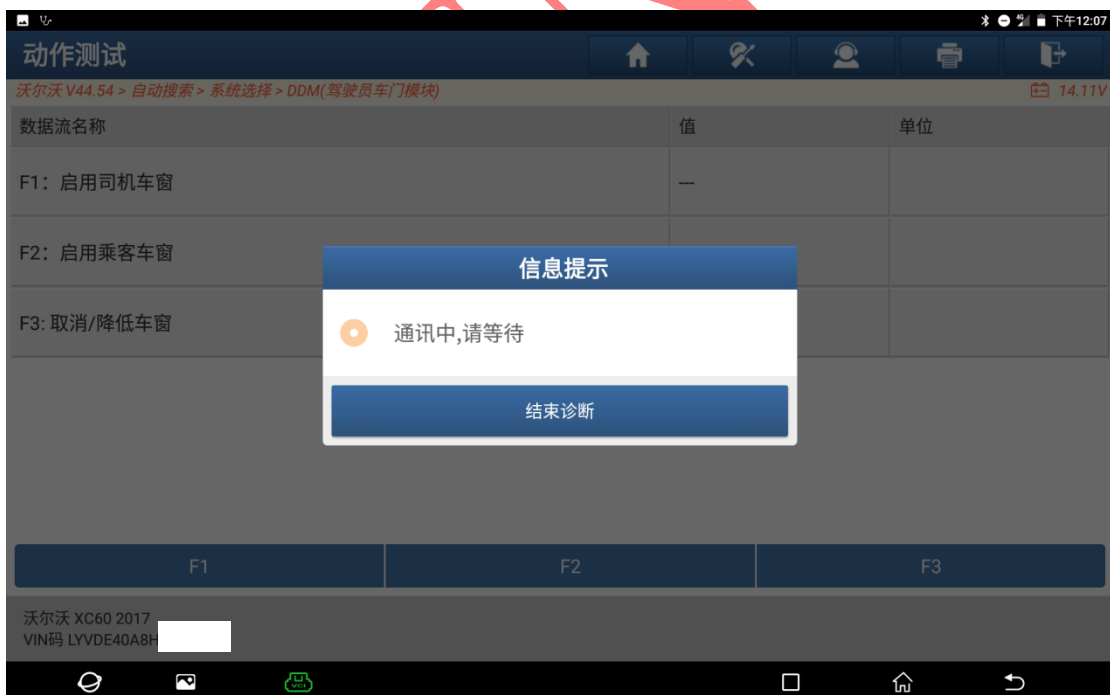
8. 选择【F1: 启用司机车窗】, 点【F1】(如下图):



数据流名称	值	单位
F1: 启用司机车窗	--	
F2: 启用乘客车窗	--	
F3: 取消/降低车窗	--	



9. 提示“通讯中, 请等待”, 此时驾驶员侧车窗玻璃会自动升降校准(如下图):

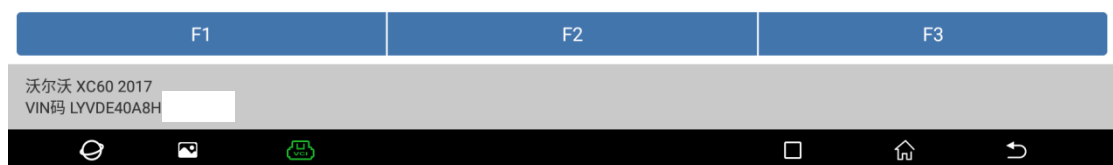


10. 提示【初始化完成】，点返回结束学习（如下图）；



The screenshot shows the '动作测试' (Action Test) screen in the LAUNCH diagnostic tool. The interface includes a navigation bar with a home icon, a search icon, a user profile icon, a printer icon, and a share icon. Below the navigation bar, the vehicle information is displayed: '沃尔沃 V44.54 > 自动搜索 > 系统选择 > DDM(驾驶员车门模块)' and the battery voltage '14.17V'. The main content is a table with three columns: '数据流名称' (Data Flow Name), '值' (Value), and '单位' (Unit). The table contains three rows of data.

数据流名称	值	单位
F1: 启用司机车窗	初始化完成	
F2: 启用乘客车窗	--	
F3: 取消/降低车窗	--	



声明：

该文档内容归深圳市元征版权所有，任何个人和单位不经同意不得引用或转载。