

2014 年沃尔沃 XC60 变速箱电脑克隆

支持设备： X-431 IMMO Pro 防盗设备或带有 G3 的综合诊断设备

支持车型： 沃尔沃 XC60

案例描述： 沃尔沃 MPS6 变速箱电脑克隆



操作流程：

1. 以 IMMO Pro 为例，进入防盗编程器软件按接线图连接 G3 防盗编程器选择“确定”进入如图 1：



图 1

2. 选择【变速箱】进入如图 2;



图 2

3. 选择车型【沃尔沃】进入，如图 3;



图 3

4. 选择对应的变速箱类型【MPS6】进入如图 4:

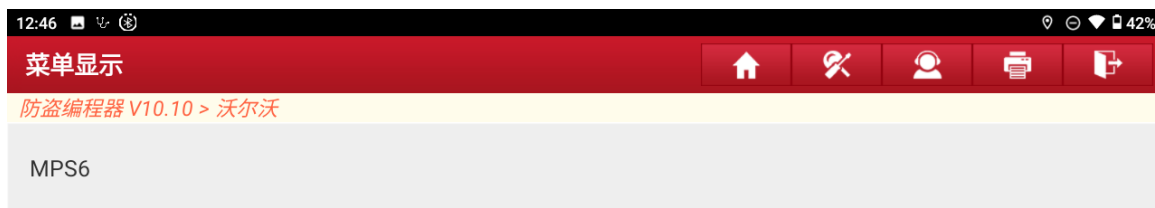


图 4

5. 当前读写数据较大请使用 USB 连接设备和诊断头，选择“确定”进入，如图 5:



图 5

6. 如图连接稳定读写数据和加快读取时间, 选择“确定”进入图 6;



图 6

7. 选择“确定”进入如图 7;

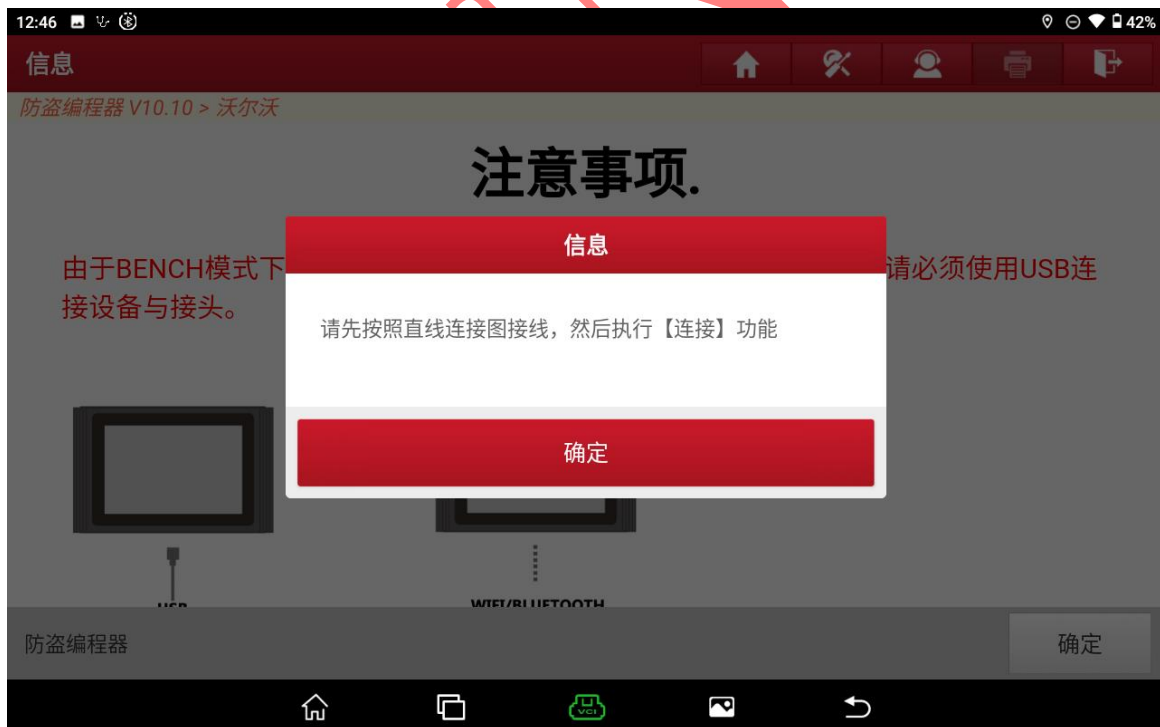


图 7

8. 选择【直连接线图】进入如图 8;



图 8

9. 按照图片连接原车变速箱电脑选择“确定”进入如图 9 , 图 9-1, 图 9-2;

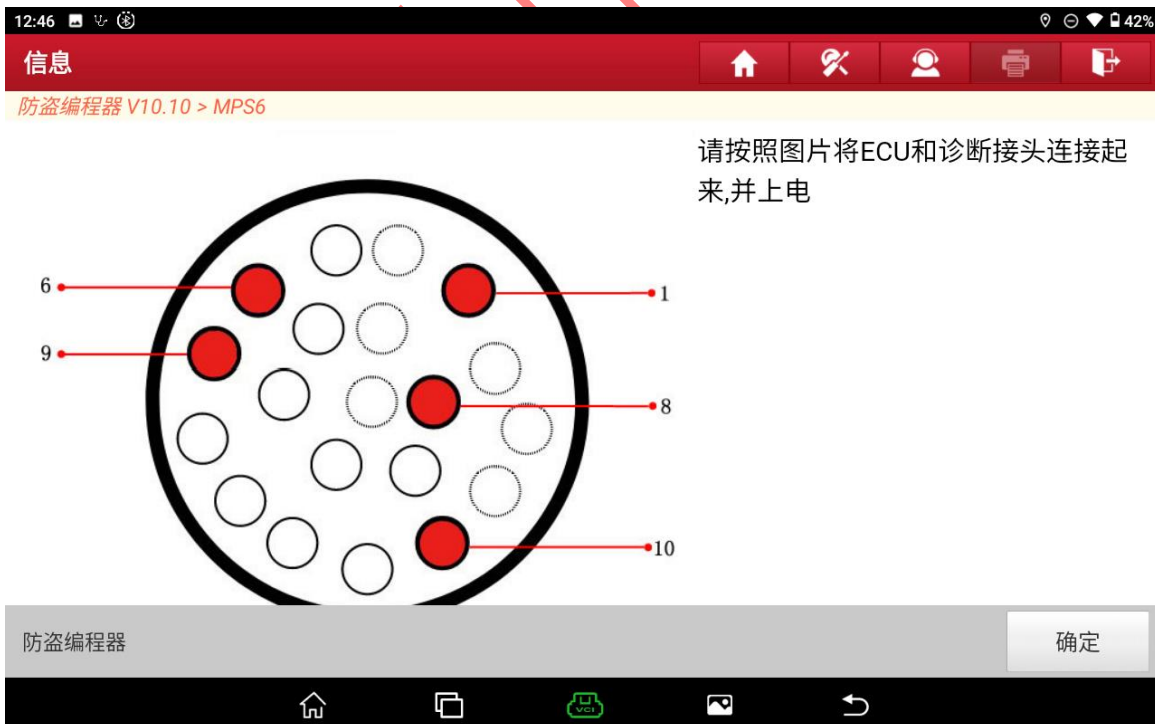


图 9



图 9-1



图 9-2

10. 连接好线后选择【连接】进入，图 10；



图 10

11. 接线无误显示芯片 ID，选择“确定”进入如图 11 ；

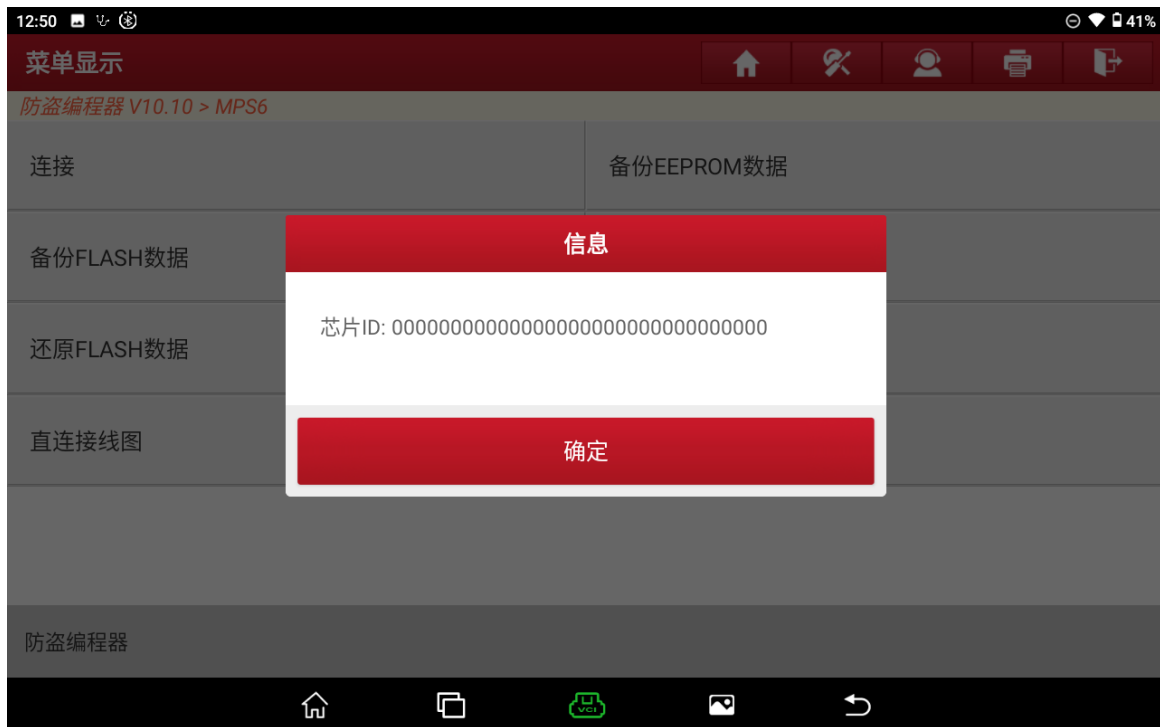


图 11

12. 连接成功后选择【备份 EEPROM 数据】进入如图 12:



图 12

13. 正在读取 EEPROM 数据请稍后，如图 13:



图 13

14. 数据读取成功后输入保存文件名，选择“确定”进入如图 14:

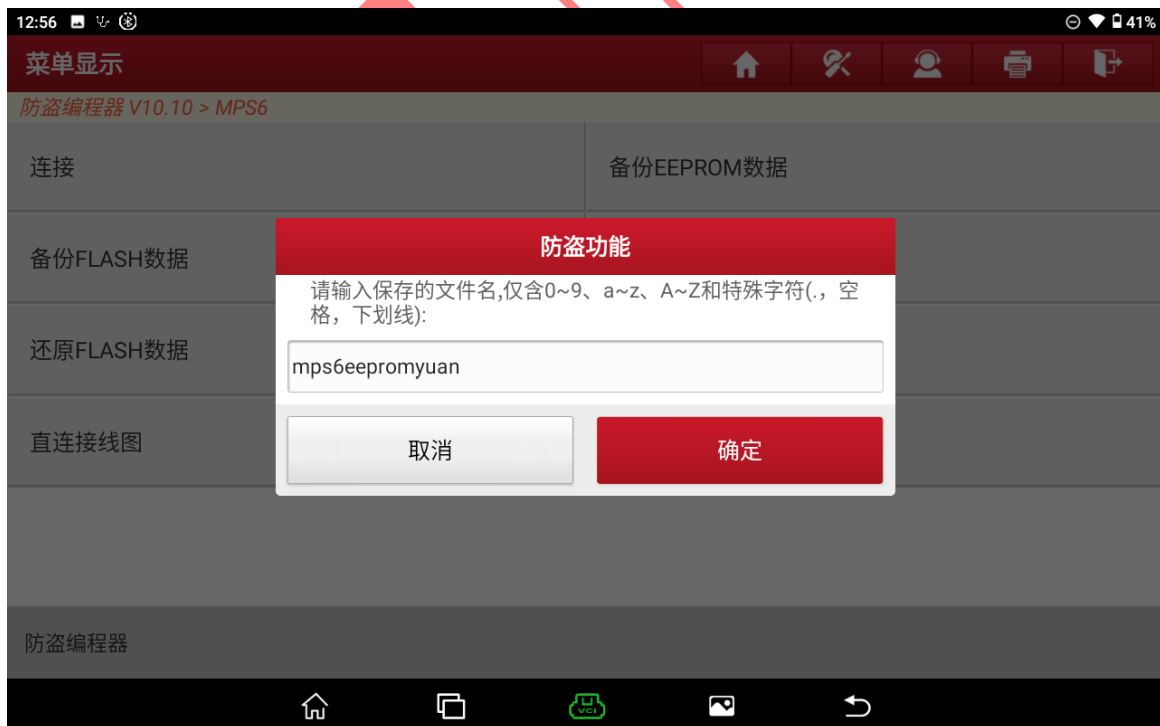


图 14

15. 确认保存文件名和位置后选择“确定”进入如图 15；

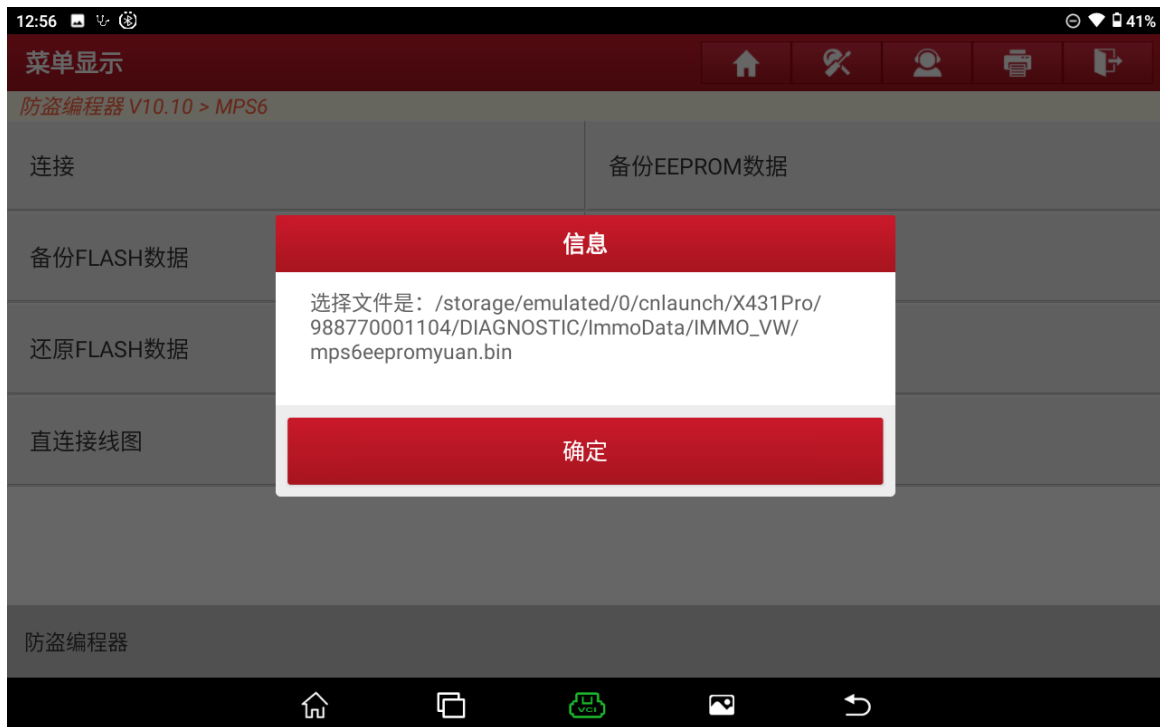


图 15

16. 原车变速箱 EEPROM 数据备份成功，选择“确定”退出如图 16；

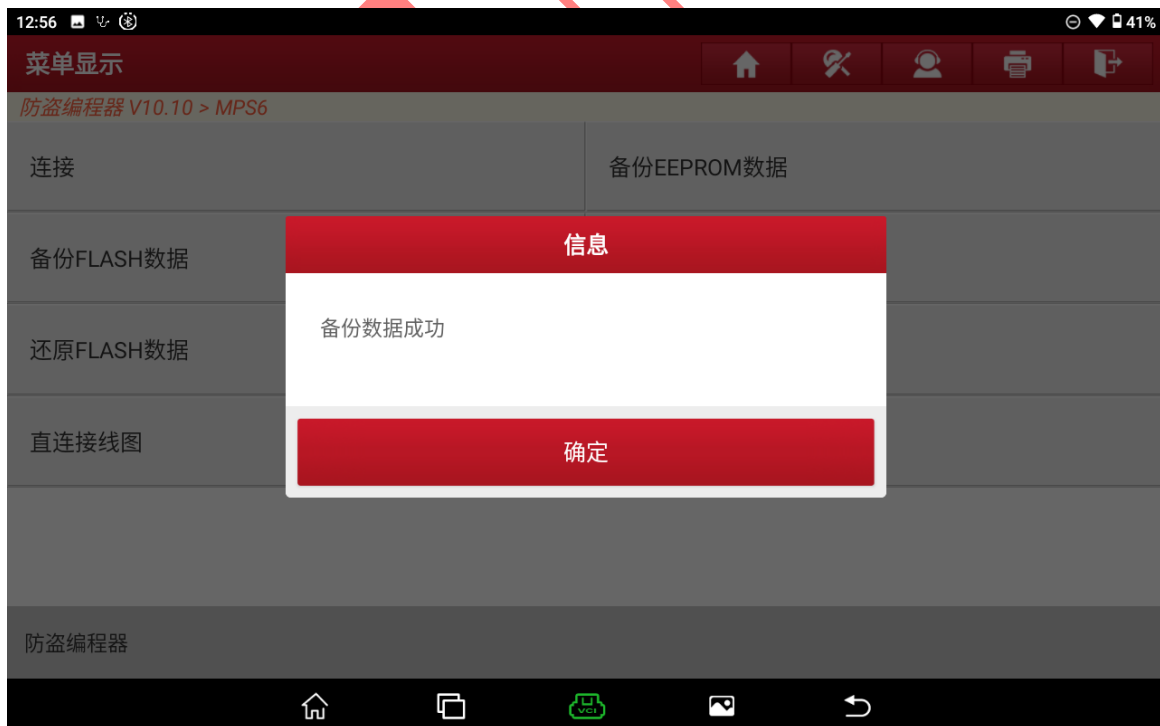


图 16

17. 选择【备份 FLASH 数据】进入如图 17；



图 17

18. 正在读取 FLASH 数据请稍后，如图 18：

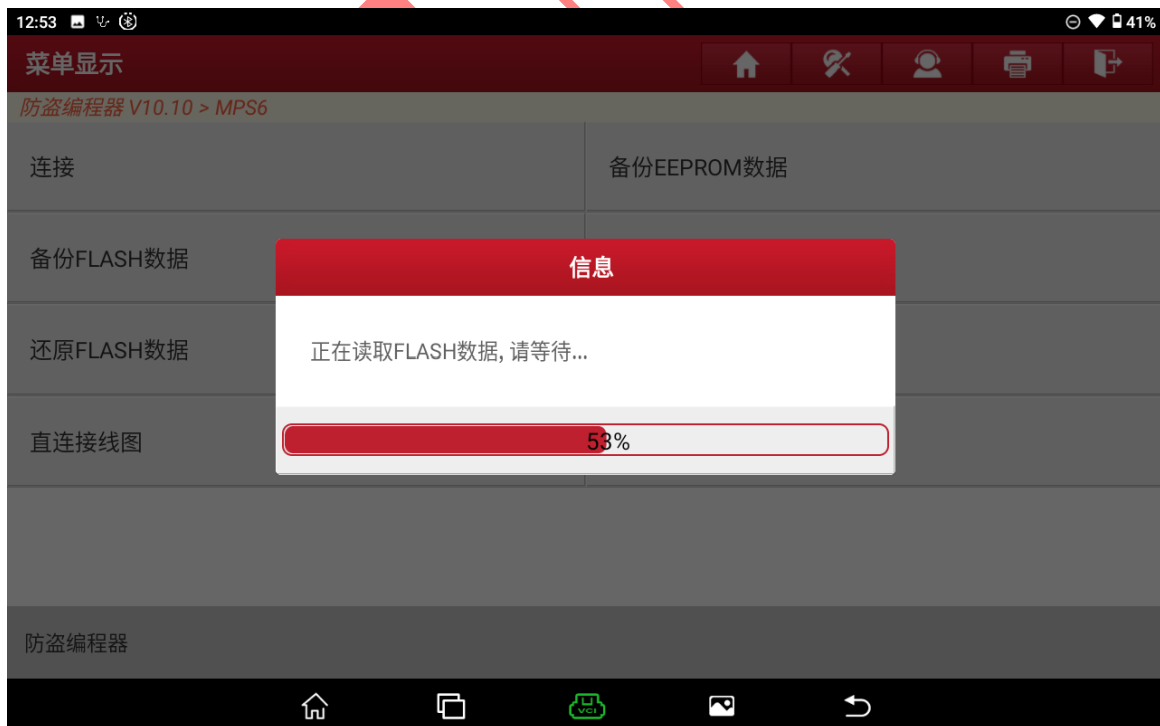


图 18

19. 数据读取成功后输入保存文件名，选择【确定】进入如图 19:

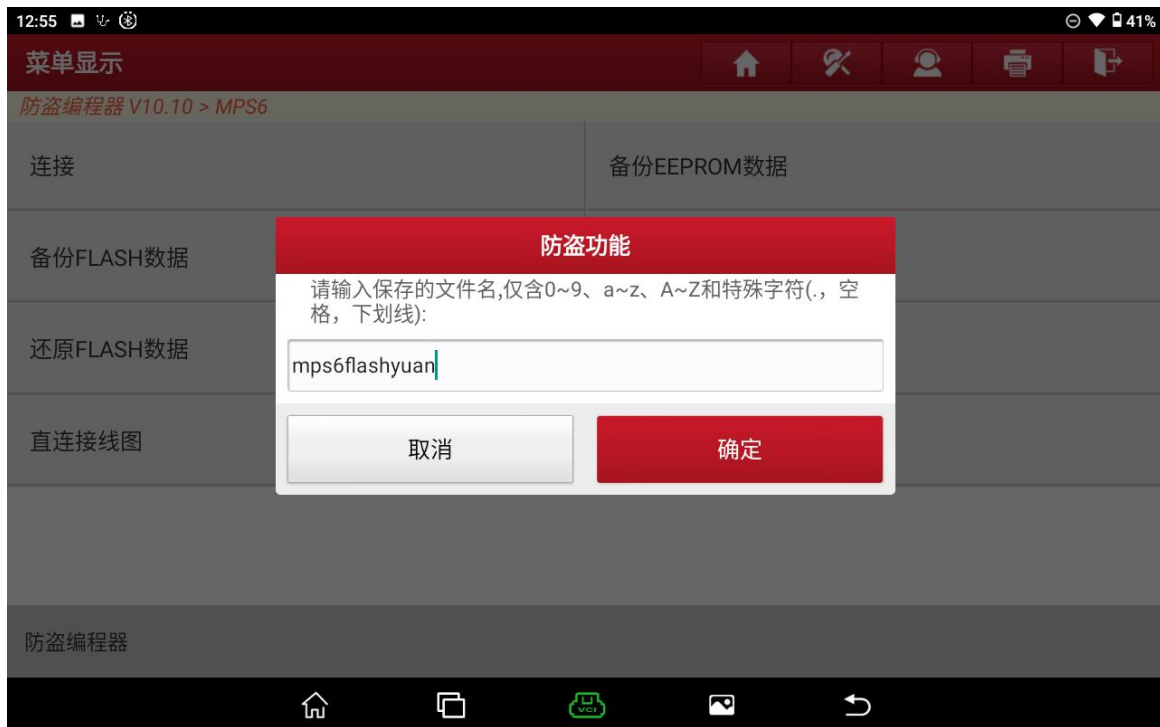


图 19

20. 确认保存文件名和位置后选择“确定”进入如图 20;

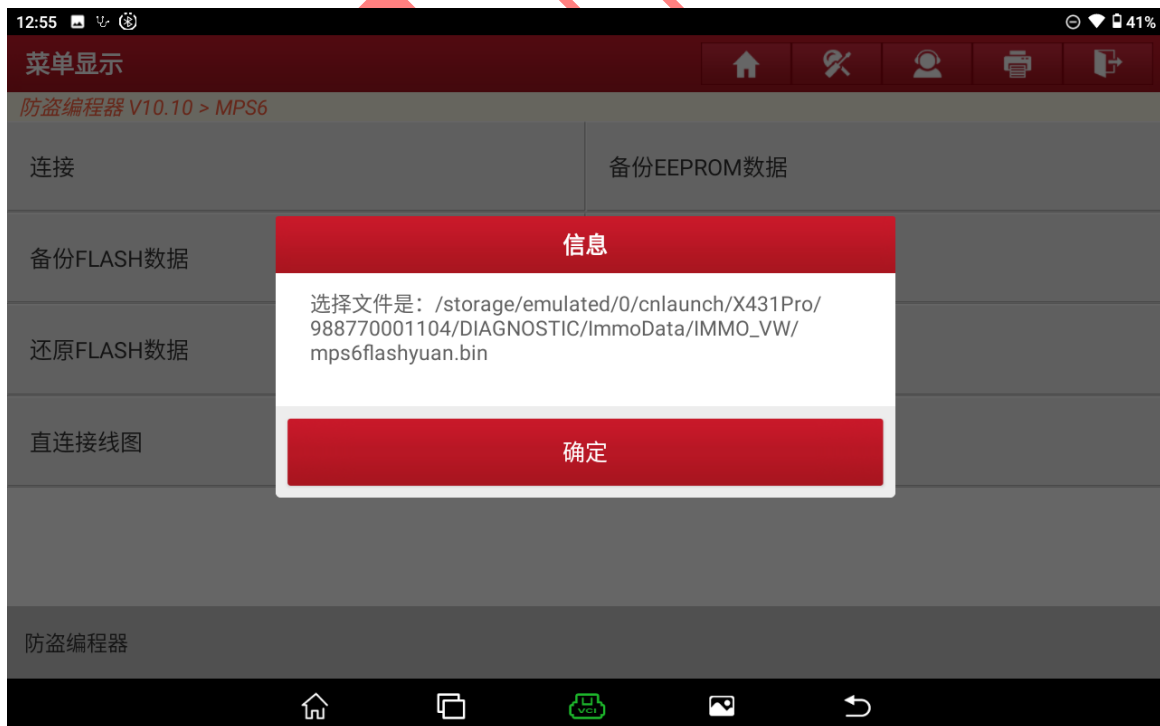


图 20

21. 原车变速箱 FLASH 数据备份成功，选择“确定”退出如图 21；

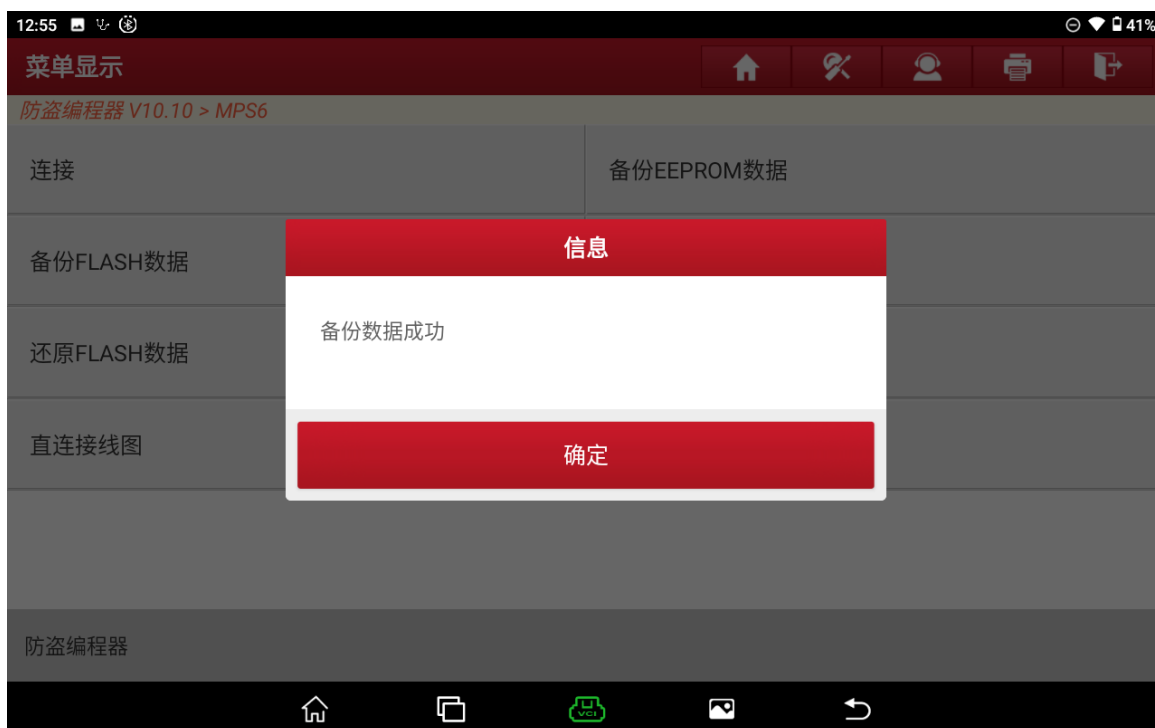


图 21

22. 读取原车数据后需要写入到二手变速箱中，选择【断开】；



图 22

23. 断开后连接选择“确定”退出并更换二手变速箱连接；

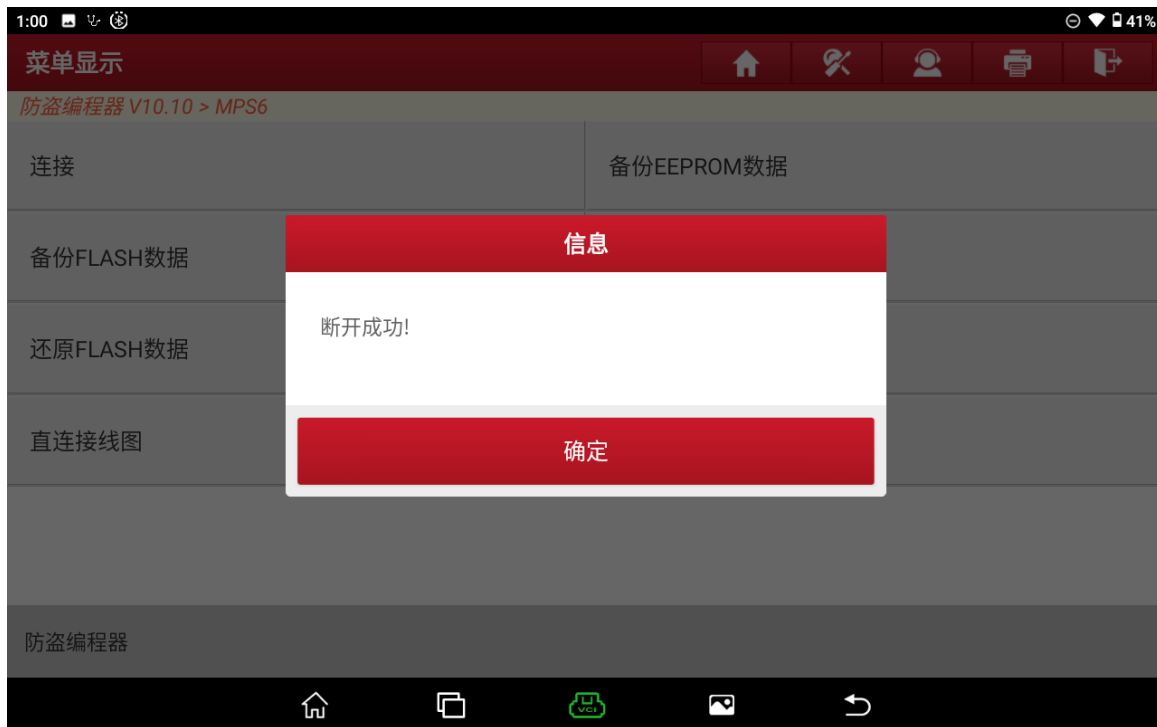


图 23

24. 二手变速箱接线后选择【连接】如图 24；



图 24

25. 接线无误显示芯片 ID，选择“确定”进入如图 25；

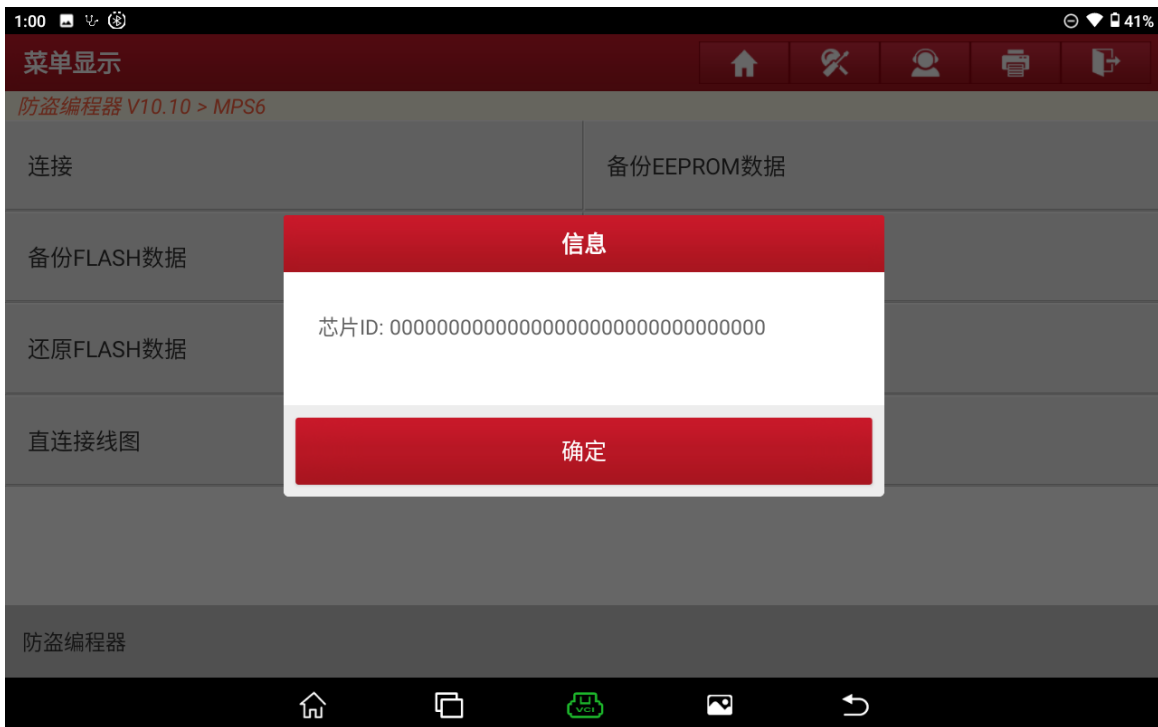


图 25

26. 选择【还原 EEPROM 数据】如图 26；



图 26

27. 选择刚刚备份的 EEPROM 原车文件选择“是”进入如图 27;

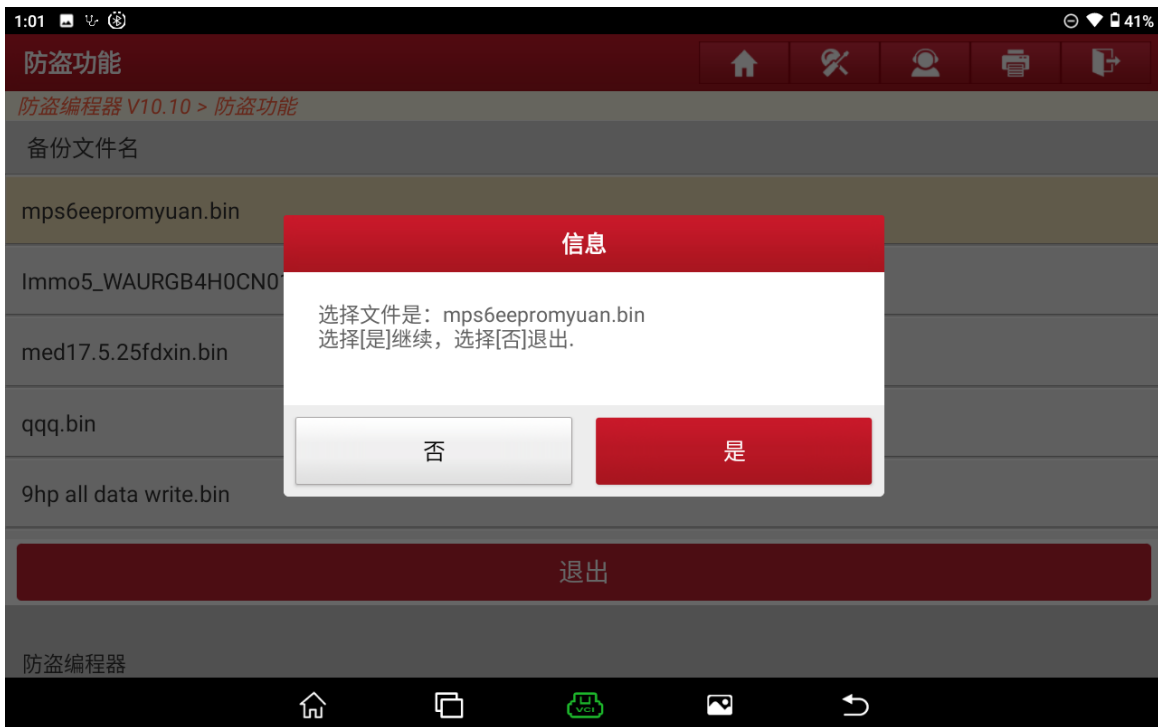


图 27

28. 数据写入成功, 选择“确定”退出如图 28;

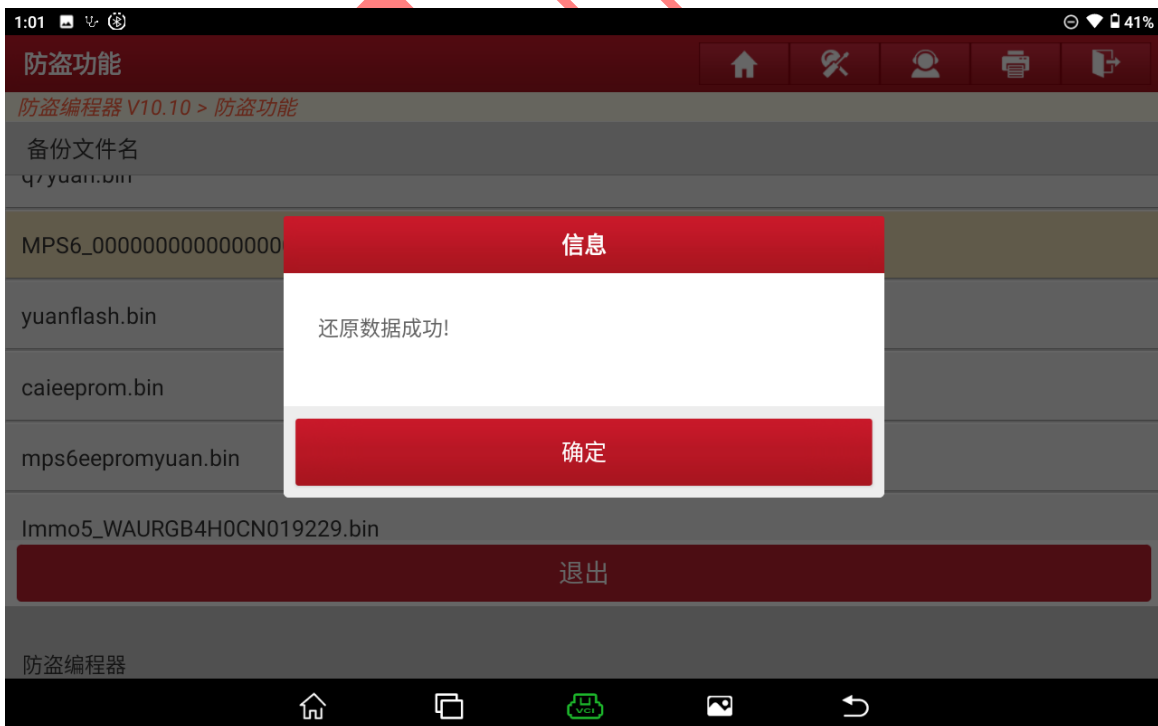


图 28

29. 选择【还原 FLASH 数据】进入如图 29；



图 29

30. 选择刚刚备份的原车 FLASH 数据如图 30；

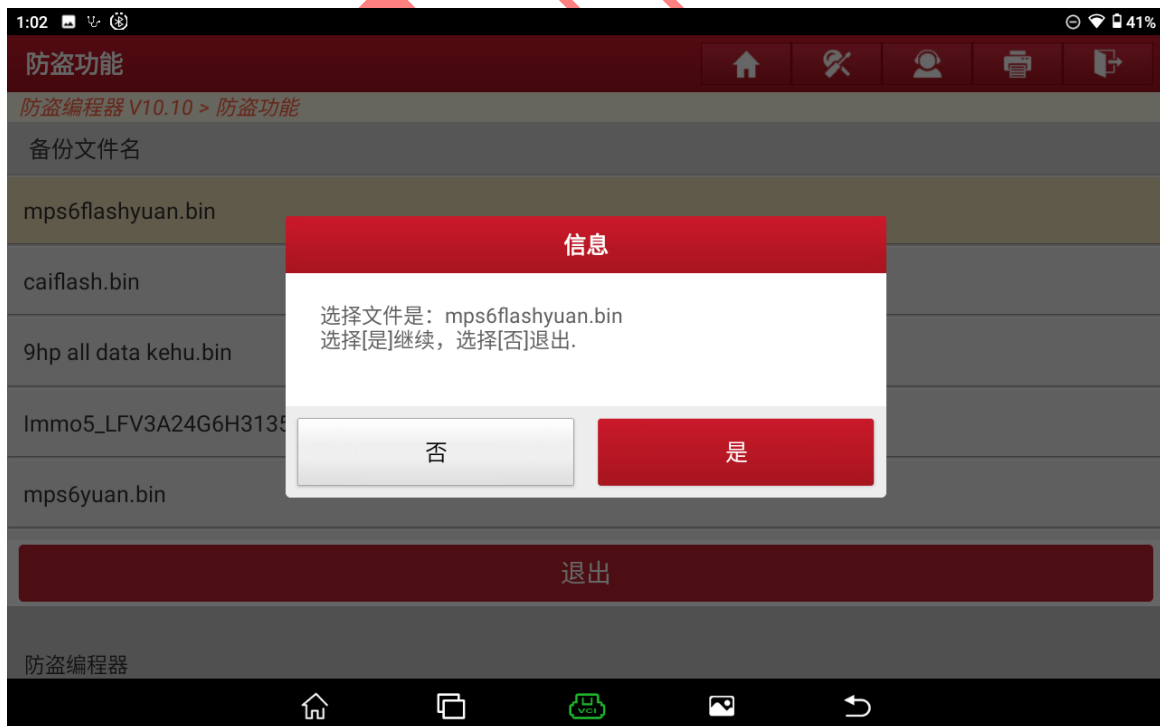


图 30

