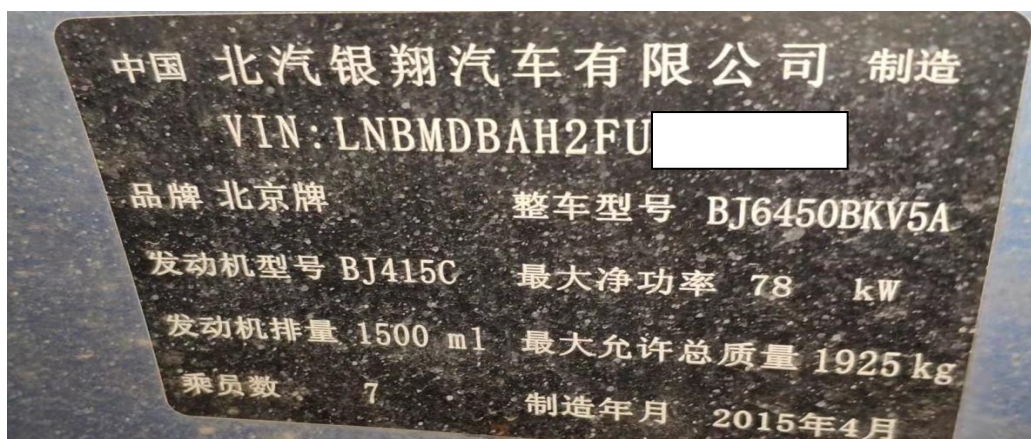


2015 年北汽幻速 H2 智能钥匙全丢匹配

支持设备： X-431 Pro 防盗设备或综合诊断设备

支持产品： 2015 年北汽幻速 H2，车辆 VIN 码：LMGAC1G86J****

案例描述： 2015 年北汽幻速 H2 智能钥匙全丢匹配



操作流程：

1. 以 X-431 IMMO Pro 为例，进入广汽传祺车型选择【防盗钥匙匹配】进入如图 1；



图 1

2. 车型选择【幻速 H2】，进入如图 2；

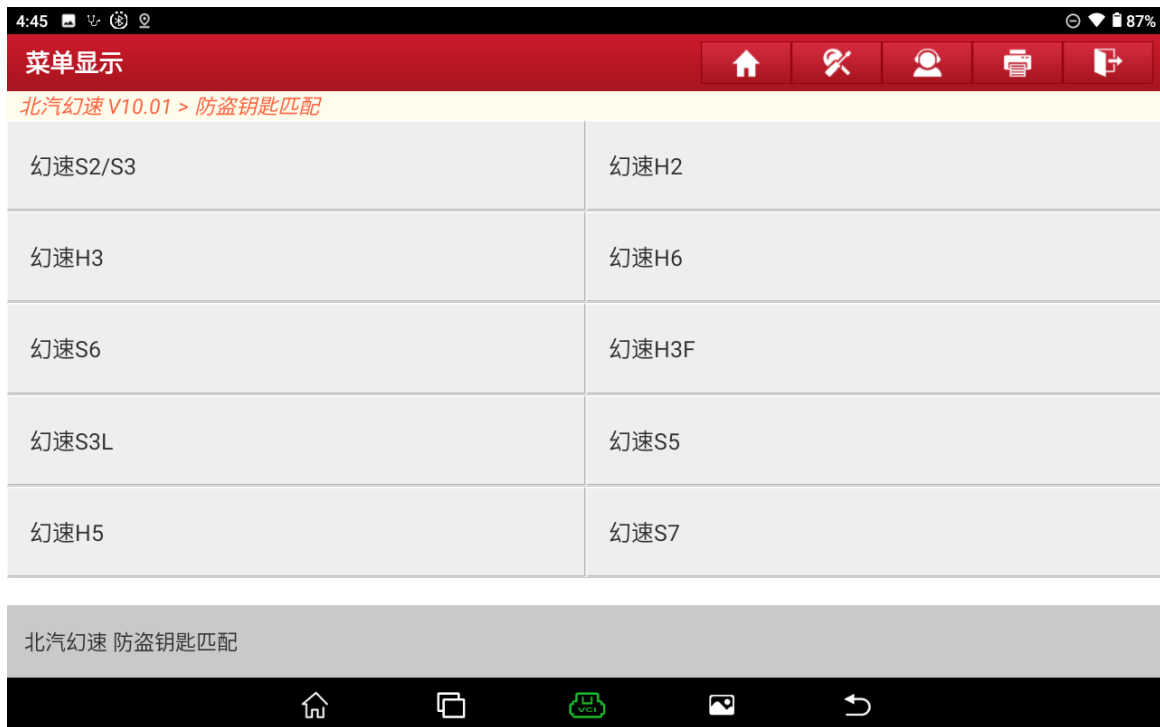


图 2

3. 选择【PEPS（无钥匙进入及启动系统）】进入，如图 3；



图 3

4. 选择【智能钥匙学习】进入如图 4；



图 4

5. 该车最多智能匹配两把钥匙，选择“确定”进入开始学习钥匙，如图 5；

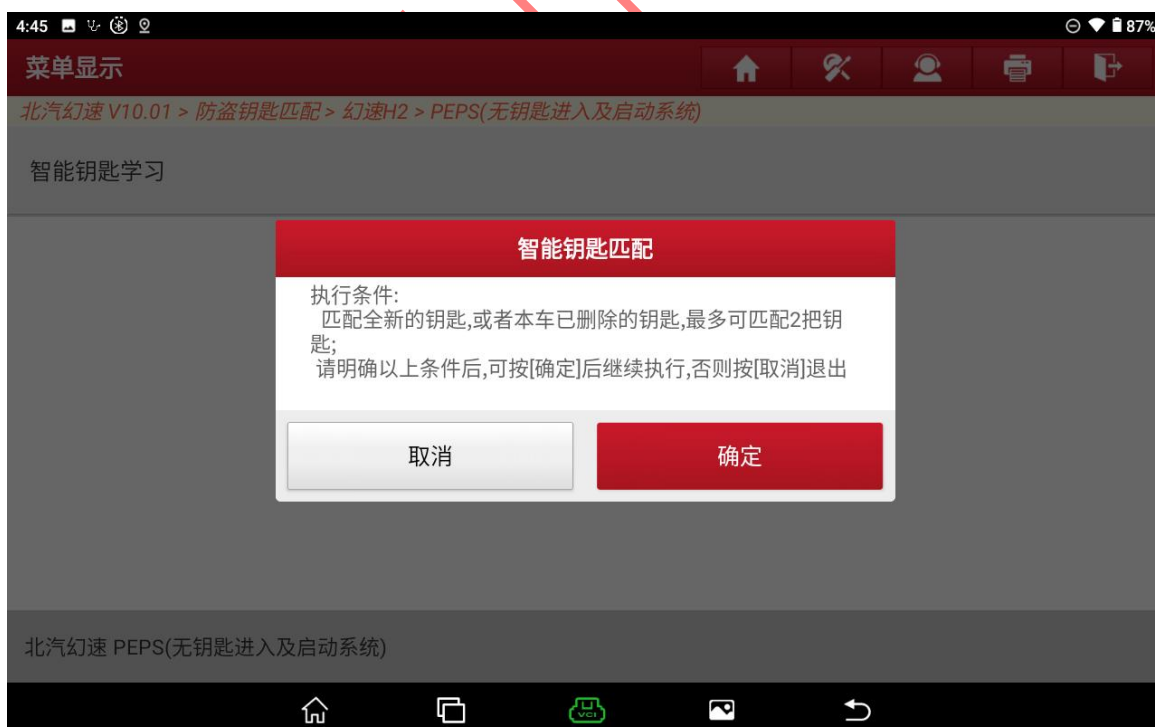


图 5

6. 输入查询到的防盗密码，选择“确定”进入如图 6；



图 6

7. 确认密码无误后选择“确定”进入，如图 7；



图 7

8. 输入学习钥匙数量，选择“确定”开始学习钥匙如图 8；

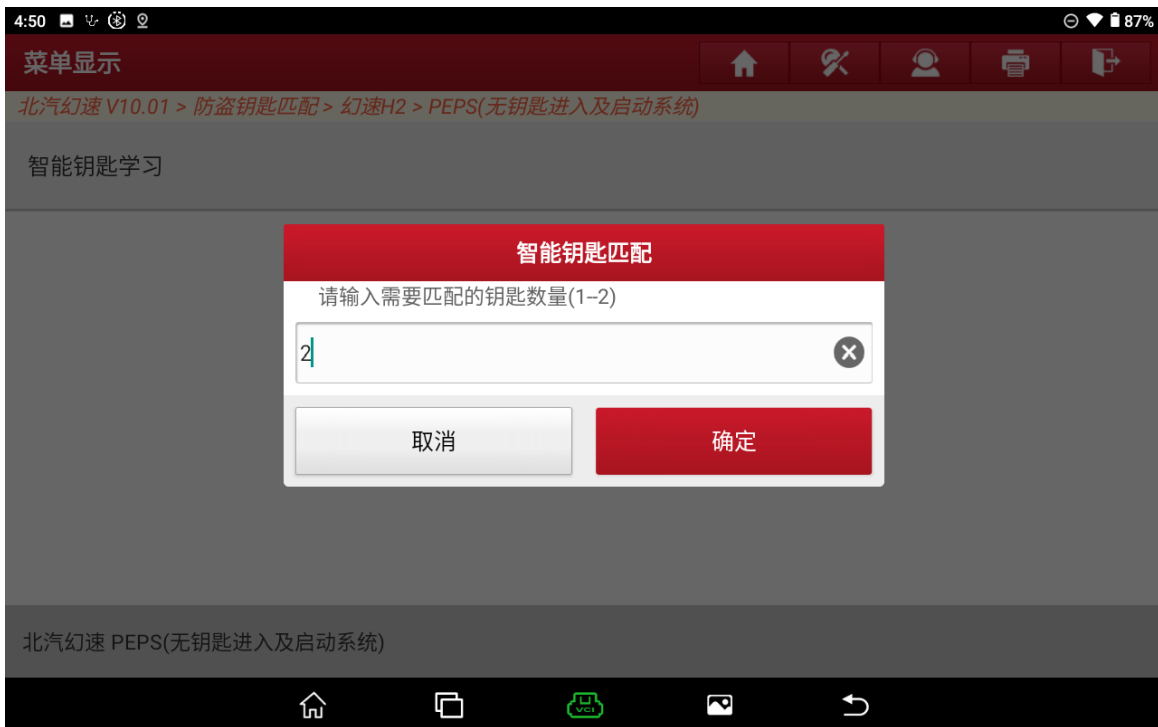


图 8

9. 将第一把钥匙贴在一键启动按钮处如图 9；

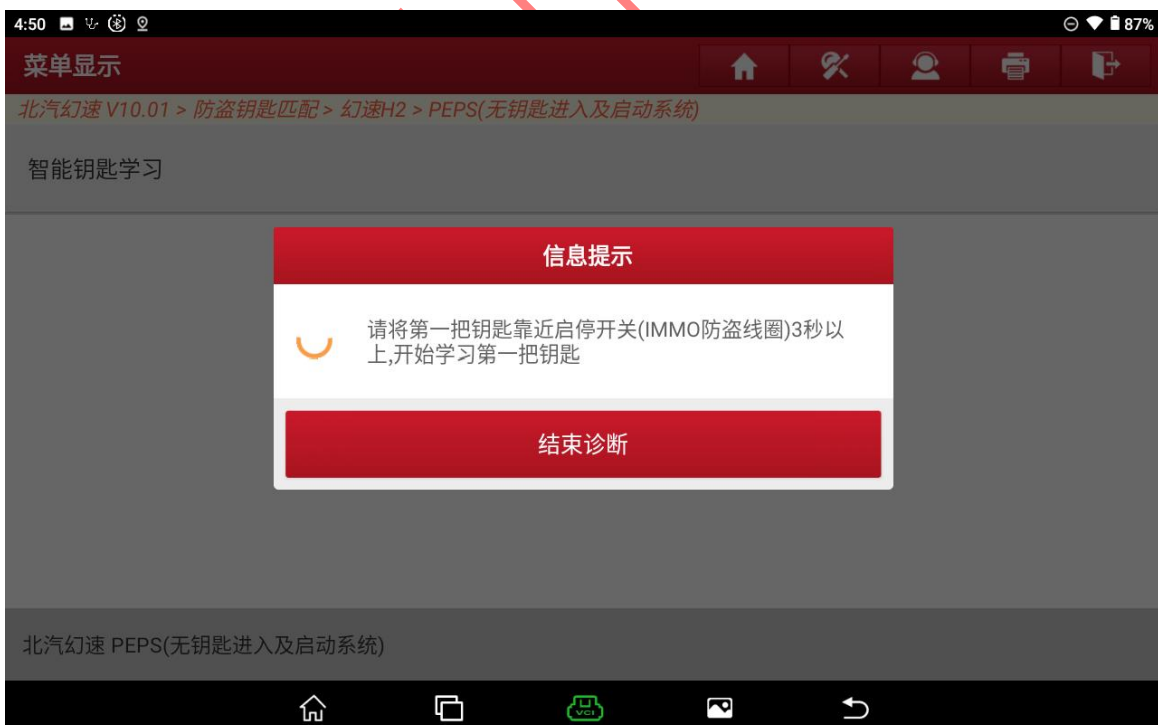


图 9

10. 第一把要学习成功, 开始学习第二把钥匙, 将第二把钥匙贴在一键启动按钮处;



图 10

11. 第二把钥匙学习成功, 选择“确定”退出如图 11;



图 11

12. 关闭点火开关测试钥匙遥控和启动功能是否正常，选择“确定”完成匹配；

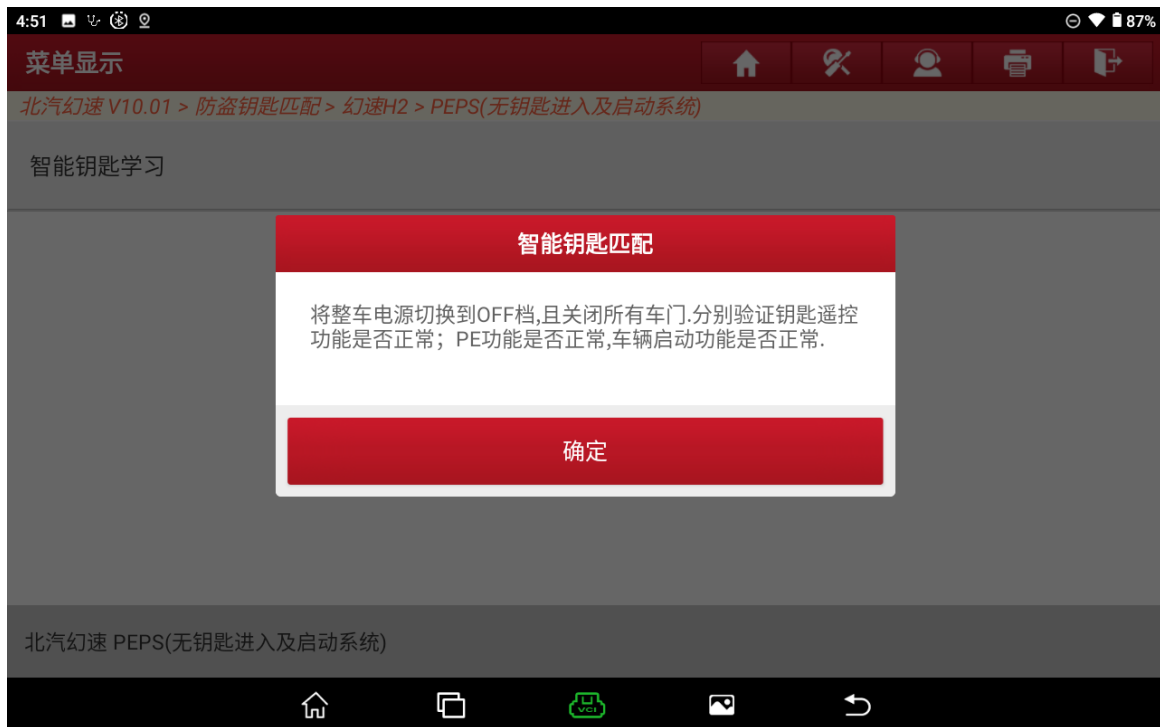


图 11

声明：

该文档内容归深圳市元征版权所有，任何个人和单位不经同意不得引用或转载。