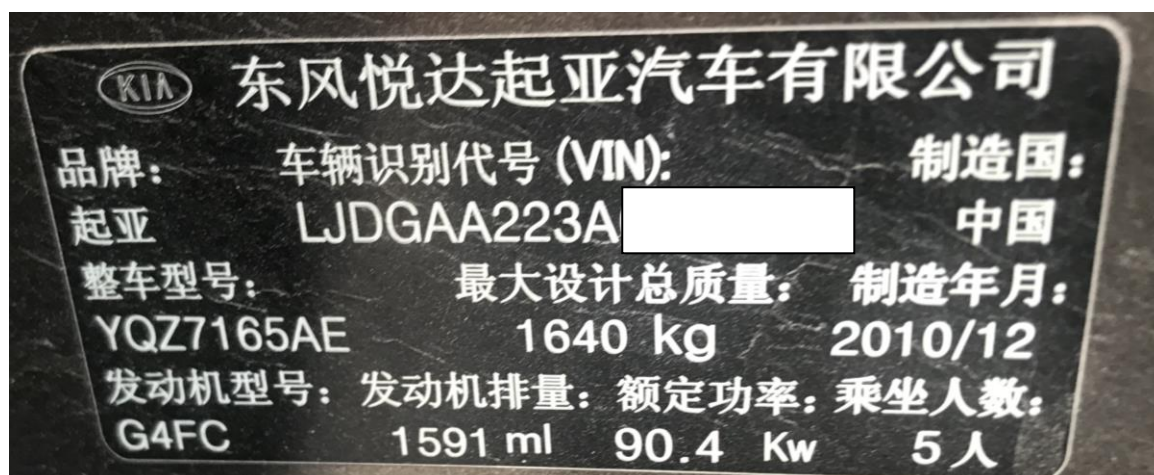


2011 年起亚智能钥匙匹配

支持设备： X-431 IMMO Pro 或综合诊断设备

支持车型： 2011 年起亚，车辆 VIN 码：LJDGAA2233A01****

案例描述： 起亚智能钥匙匹配



操作流程：

1. 以 X-431 IMMO Pro 为例，进入起亚车型选择【防盗钥匙匹配】进入如图 1；



图 1

2. 国内车型选择【普通区域】，进入如图 2；

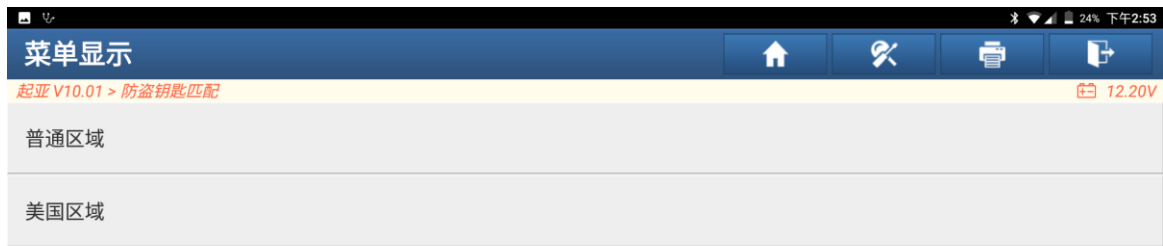


图 2

3. 该页面下拉选择【赛拉图/福迪】进入，如图 3；



图 3

4. 按照年份选择【2010】进入如图 4;



图 4

5. 按发动机类型选择【G 1.6 双顶置凸轮轴】进入，如图 5;

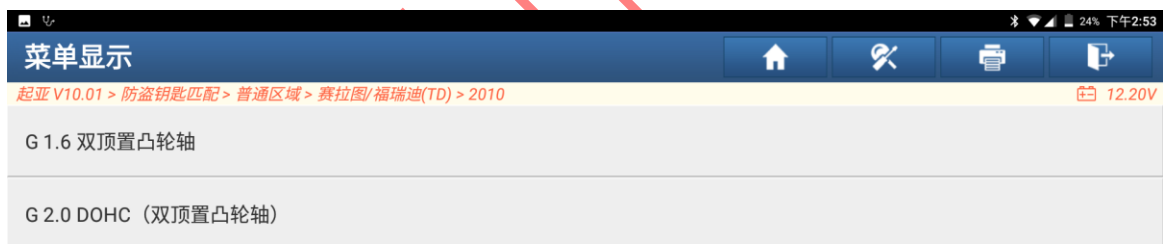


图 5

6. 选择【智能钥匙代码存储（智能钥匙匹配）】进入，如图 6；



图 6

7. 选择【特殊功能】进入，如图 7；



图 7

8. 选择【智能钥匙代码存储（智能钥匙匹配）】进入如图 8；



图 8

9. 关闭点火开关，选择“确定”进入如图 9（如全丢则打开双闪按压一次点火开关按钮）；



图 9

10. 钥匙感应位置如图，匹配时将钥匙插入；



图 10

11. 选择【输入】进入如图 11；

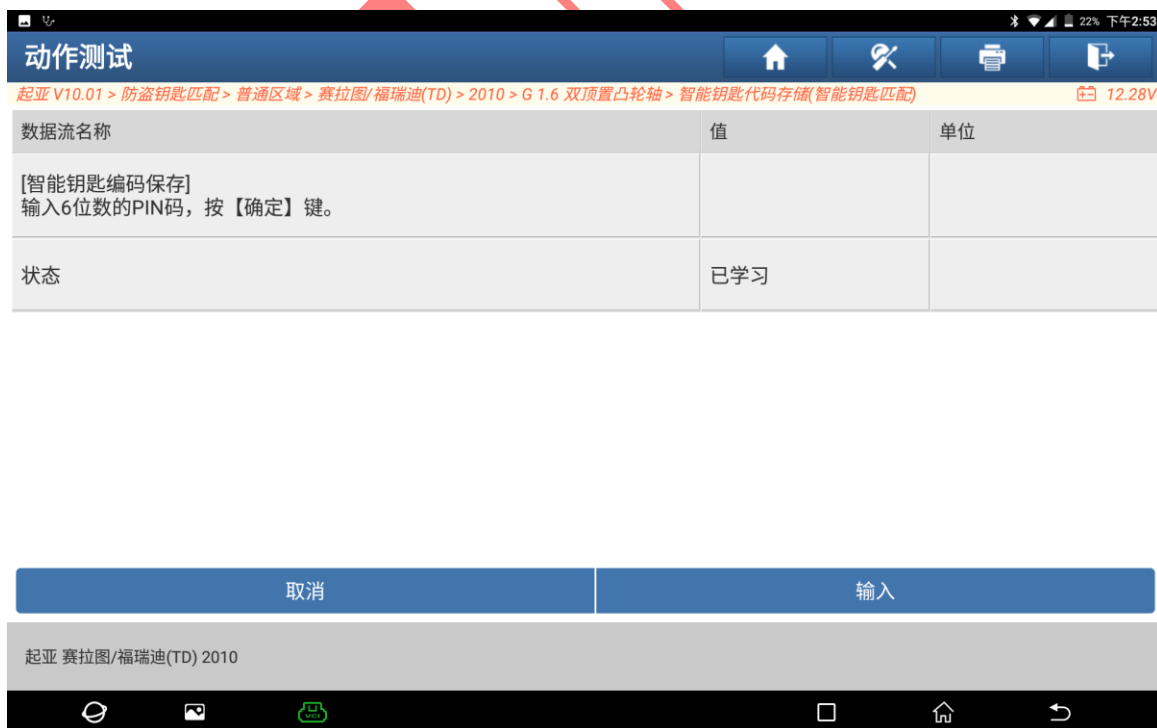


图 11

12. 输入查询到的防盗密码，选择“确定”进入如图 12；



图 12

13. 选择“确定”进入如图 13；



图 13

14. 系统配置中，请稍等如图 14；

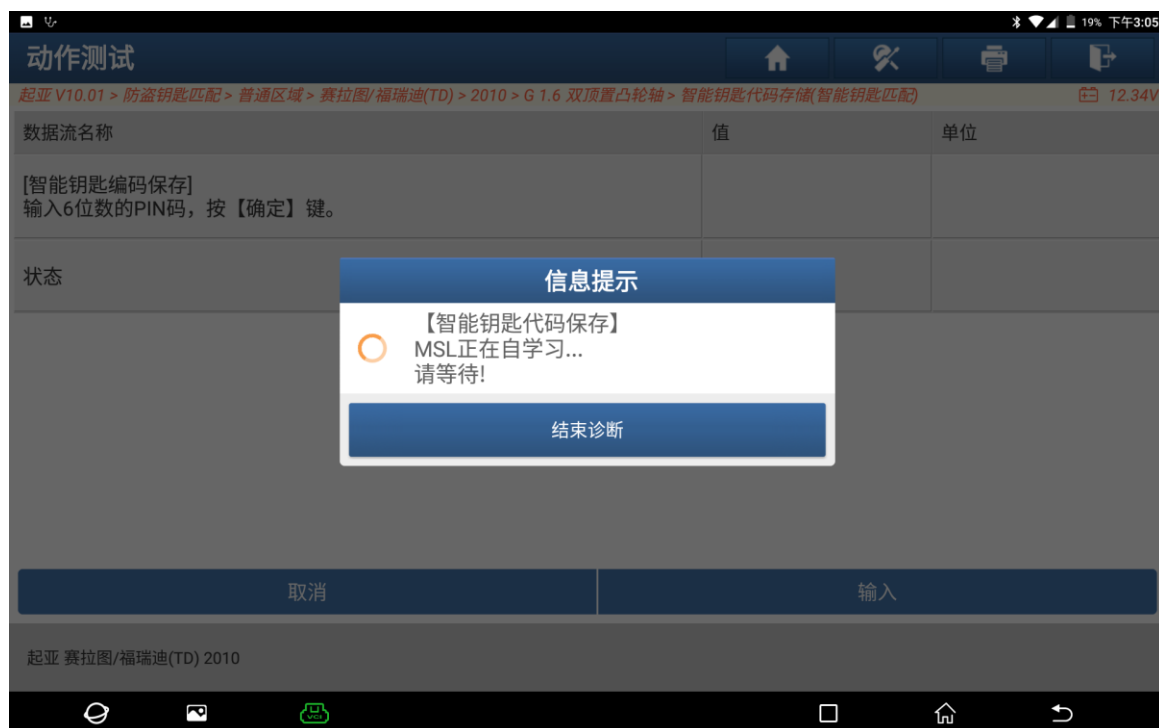


图 14

15. 开始学习第一把钥匙（原车钥匙）选择“确定”进入如图 15；



图 15

16. 第一把钥匙（原车钥匙）学习成功，将第二把钥匙（全新钥匙）放入感应区中选择“确定”开始匹配第二把钥匙如图 16；

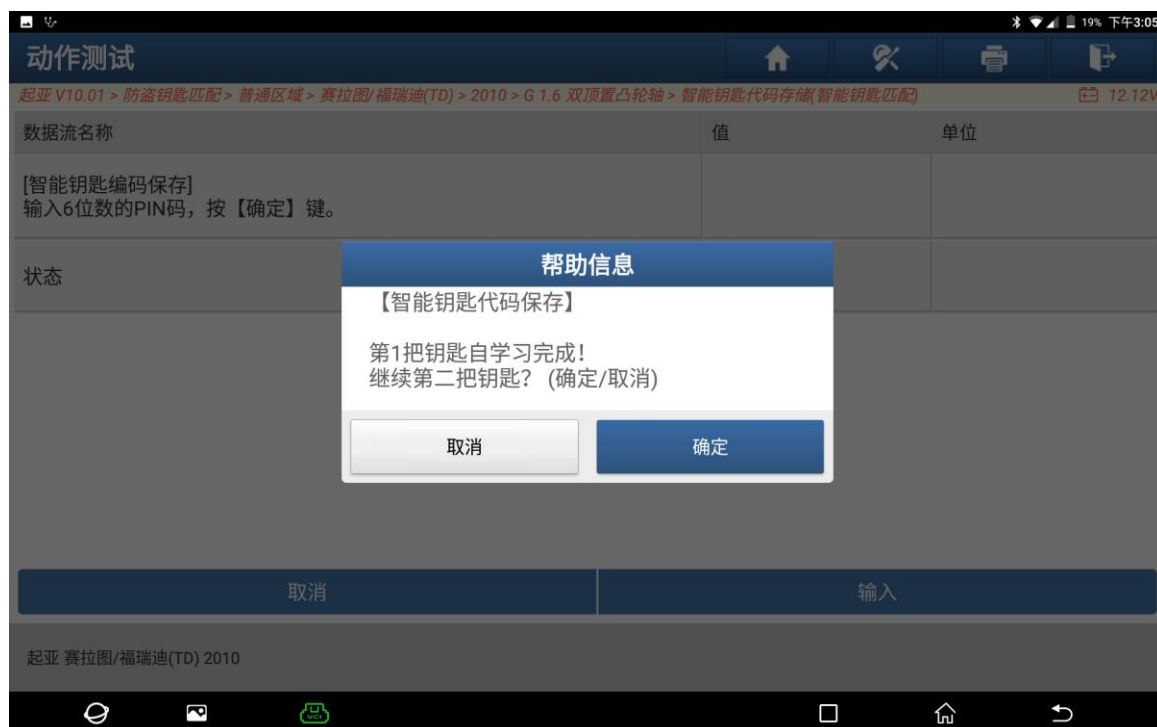


图 16

17. 第二把钥匙学习成功，选择“确定”进入如图 17；



图 17

18. 一共学习成功两把钥匙，选择“取消”退出如图 18（未参加学习的钥匙将被删除）；



图 18

声明：

该文档内容归深圳市元征版权所有，任何个人和单位不经同意不得引用或转载。