

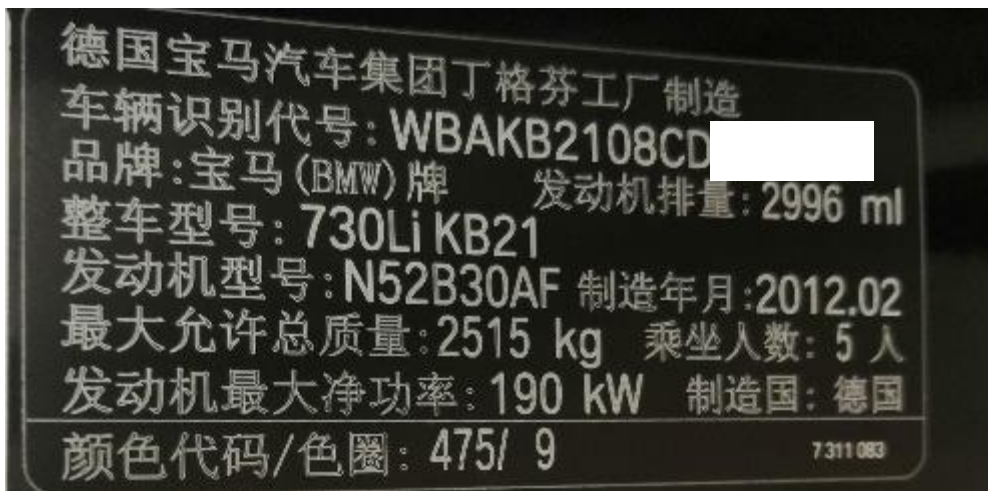
# 宝马 730 关闭运输模式操作方法

**支持设备：** 元征 PAD 系列和 PRO 系列综合诊断设备

**功能说明：** 关闭运输模式的操作方法

**实测车型：** 2012 年宝马 730， VIN 码为：WBAKB2108CDX\*\*\*\*\*

车辆铭牌信息如下图：



1. 使用 PAD III 进入 EHC 系统有运输模式已激活的永久故障码且不能清除掉；



2. 点击【特殊功能】进入之后点击【维护】:



3. 点击【删除运输模式】:



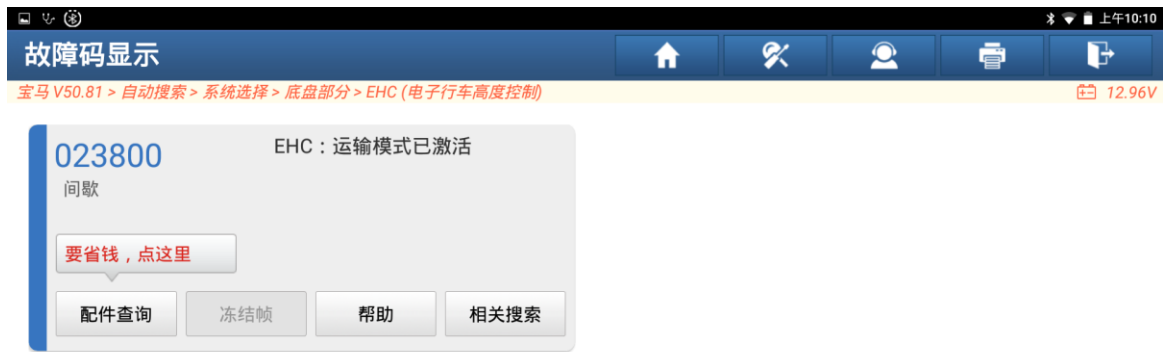
4. 点击“是”；



5. 点击“确定”；



6. 再进入 EHC 系统读取故障码显示为间歇；



7. 清除故障码后再次读取故障码显示为无故障码；



## 声明:

该文档内容归深圳市元征版权所有, 任何个人和单位不经同意不得引用或转载。