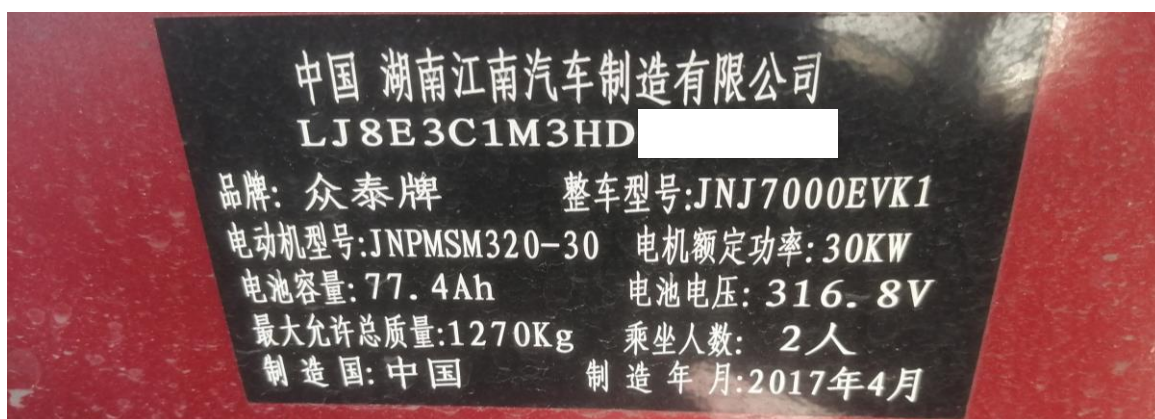


## 众泰 E200 更换后刹车片

**功能说明：** 更换后刹车片

**支持产品：** 元征 PRO 或 PAD 系列综合诊断设备

**实测车型：** 众泰 E200 VIN:LJ8E3C1M3HD3\*\*\*\*. (如下图)。

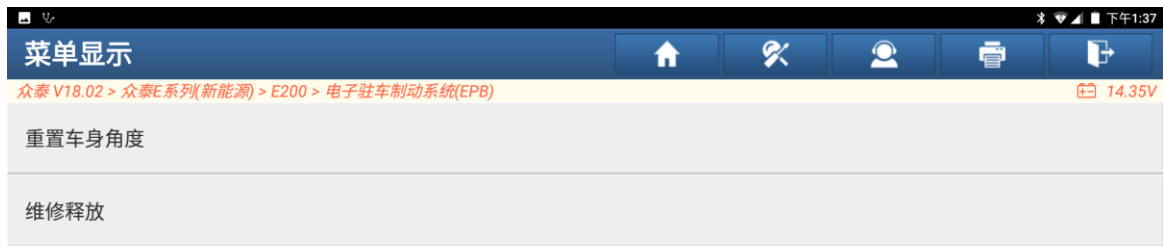


### 操作指引：

1. 进入【电子驻车制动系统（EPB）】，选择【特殊功能】（如下图）；



2. 选择【维修释放】(如下图);



3. 更换前选择【执行维修释放 (刹车分泵回缩, 准备换刹车片)】(如下图);



4. 执行维修释放功能，点击“确定”（如下图）；



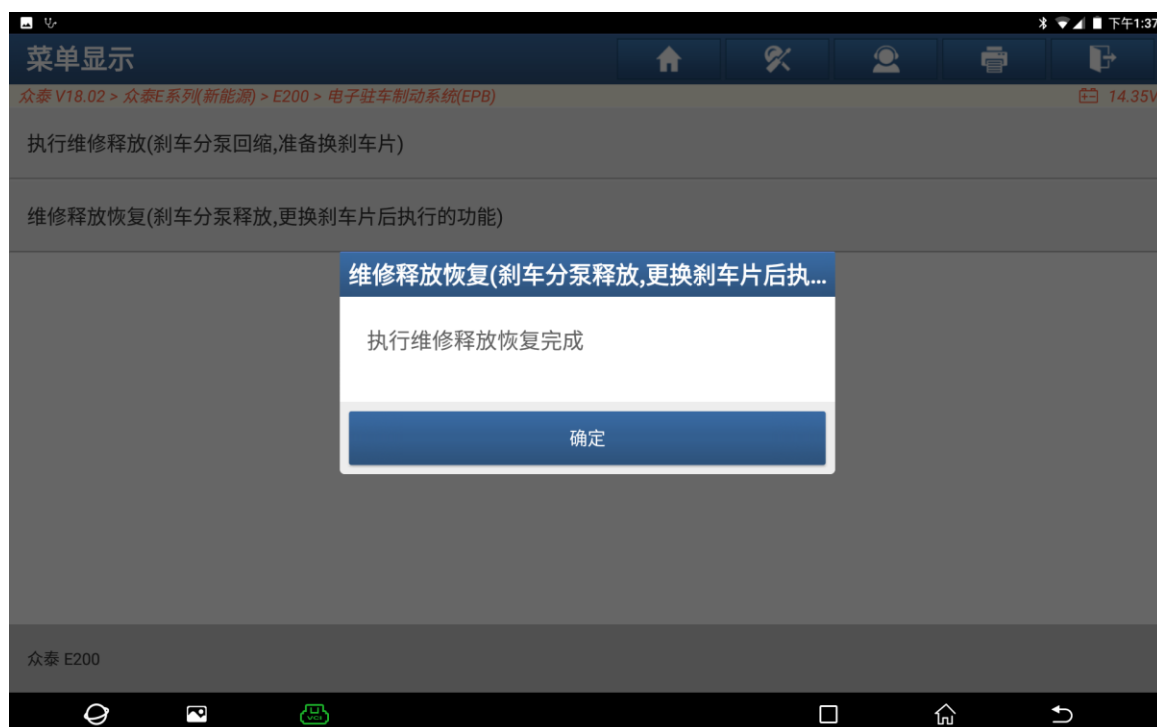
5. 执行维修释放完成（如下图）；



6. 此时可更换刹车片。更换后选择[维修释放恢复（刹车分泵回缩，更换刹车片后执行的功能）]（如下图）；



7. 执行维修释放恢复完成（如下图）；



## 声明：

该文档内容归深圳市元征版权所有，任何个人和单位不经同意不得引用或转载。