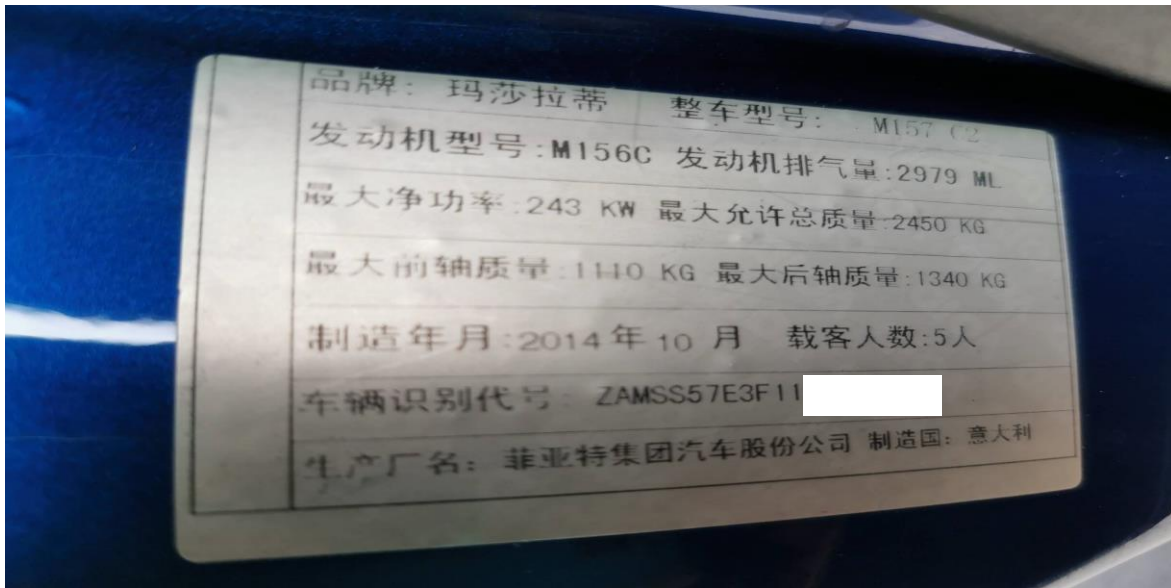


玛莎拉蒂 Ghibli 乘客门模块标定

功能说明： 玛莎拉蒂 Ghibli 乘客侧车窗无一键升降功能，PDM（乘客门模块）故障码为：B224F-54 车门模块内部校准缺失。需要做“车门系统标定”这个功能。

支持产品： 元征 PRO 或 PAD 系列综合诊断设备。

实测车型： 2014 年玛莎拉蒂 Ghibli，VIN 为：ZAMSS57E3F113****。（如下图）；



操作指引：

1. PDM（乘客门模块）故障码为：B224F-54 车门模块内部校准缺失（如下图）；



图 1

2. 选择“动作测试”，认真阅读风险提示，点“确定”（如下图）；



图 2

3. 选择【车门系统标定】（如下图）；



图 3

4. 关闭所有车门，点“确定”（如下图）；



图 4

5. 点“是”获取运行诊断结果（如下图）；



图 5

6. 标定状态显示：标定成功（如下图）；



图 6

7. 操作成功结束，点“确定”（如下图）；



图 7

8. PDM（乘客门模块）无故障码（如下图）；



图 8

声明：

该文档内容归深圳市元征版权所有，任何个人和单位不经同意不得引用或转载。