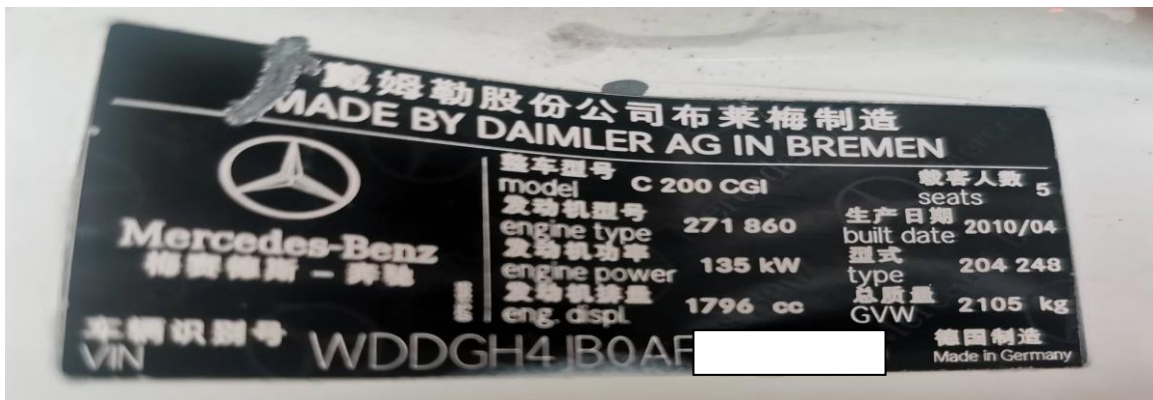


奔驰 C200 空调系统执行器马达学习

功能说明： 更换空调系统执行器马达后，需要做“执行器马达的学习”这个特殊功能。

支持产品： 元征 PRO 或 PAD 系列综合诊断设备。

实测车型： 2010 年奔驰 C200，VIN 为：WDDGH4JB0AF50****（如下图）；



操作指引：

1. 进 AC-空调，选择【特殊功能】（如下图）；



图 1

2. 选择【学习过程】(如下图);

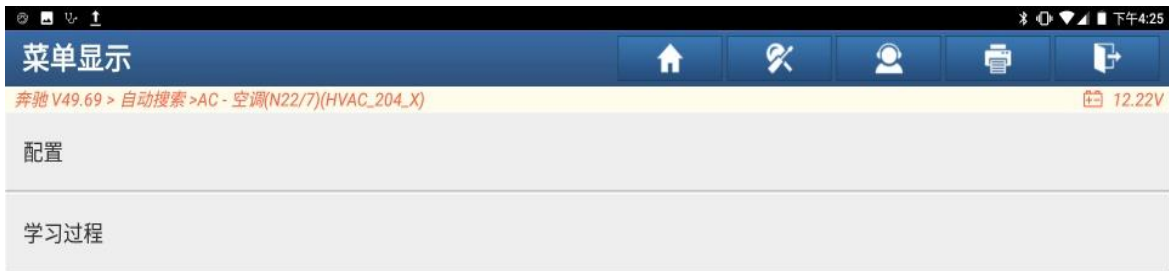


图 2

3. 选择【执行器马达的学习】(如下图);

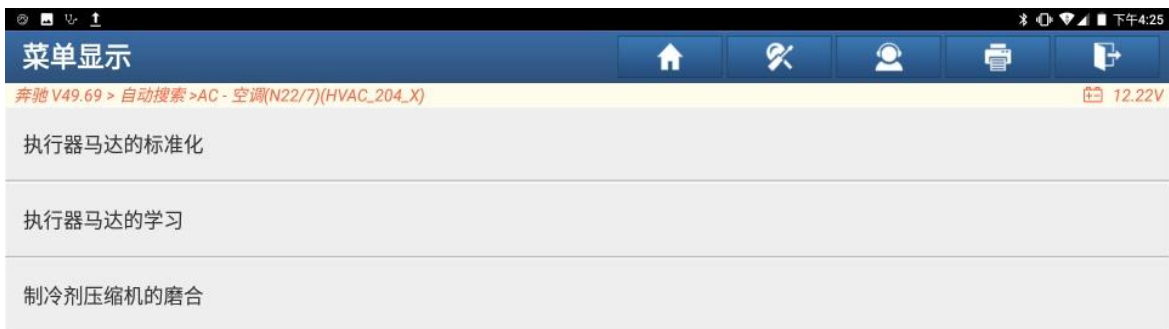


图 3

4. 一个或多个执行器马达被更换时需要进行学习过程，点【F3：起动】（如下图）；

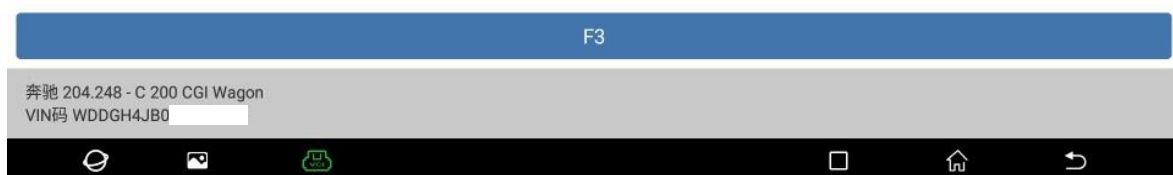


图 4

5. 执行器马达学习成功，点“确定”（如下图）；

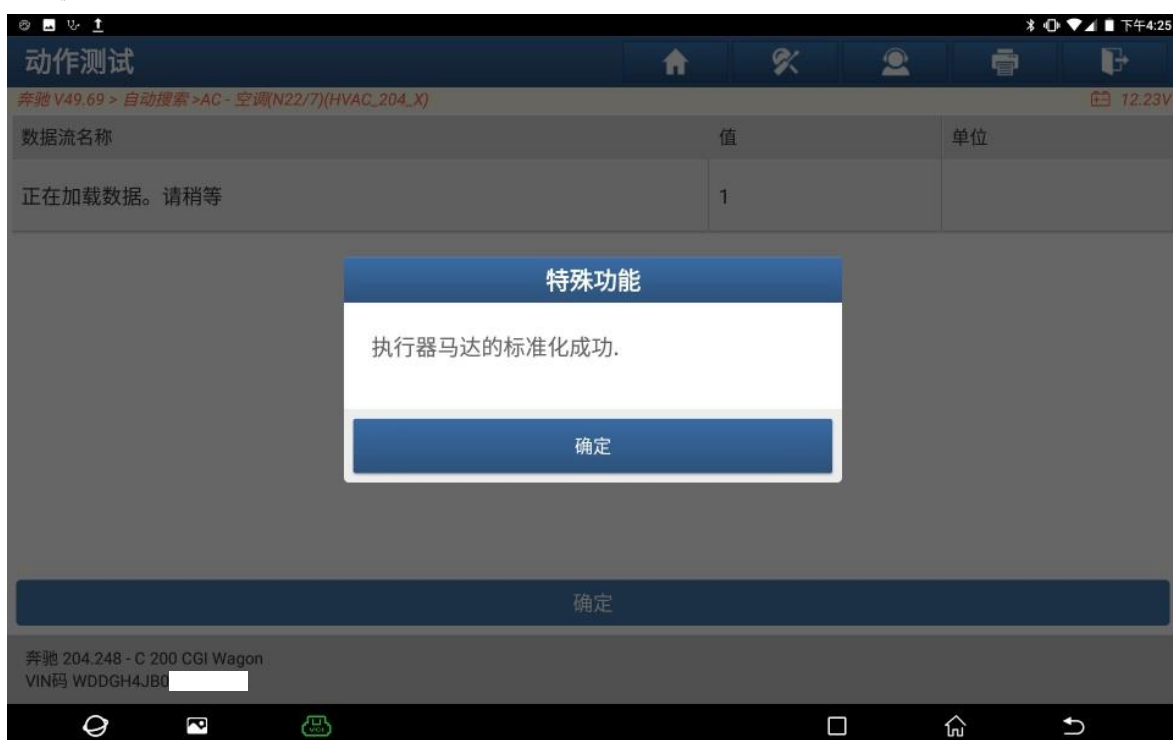


图 5

声明：

该文档内容归深圳市元征版权所有，任何个人和单位不经同意不得引用或转载。